



WEICON

应用与产品 V



www.weicon.cn

V 1.26

内容	所使用的产品	页数
粘接一个 PE 材质的排水井盖	Flex 310 M® 经典款 • 复合喷剂	4
为滑槽涂上三层涂层	WEICON GL-S • WEICON 耐高温陶瓷修补剂 HC 220 • 清洁剂 S (喷剂)	5
为直通管上涂层	WEICON HP • WEICON 小颗粒耐磨型陶瓷修补剂 WP • WEICON 耐磨型陶瓷修补剂 BL • 清洁剂 S (喷剂)	6
修复电动驱动装置联轴器元件上被拧坏的 M16 螺纹	WEICON 耐高温钢铁修补剂 HB 300	7
向 U 形型材中固定磁性支架	WEICON CBC 环氧浇铸灌封树脂	8
为泵的管路进行螺纹密封	WEICON 螺纹锁固胶 AN 305-77 • 清洁剂 S (喷剂)	9
粘接固定车辆制造领域中的聚碳酸酯线束支架	Easy-Mix 易混合型 RK-7000 • 表面清洁剂	10
玻璃隔断墙组中的粘接与固定	Easy-Mix 易混合型 RK-7100 • 清洁剂 S (喷剂)	11
修复水电站中一条 800 毫米口径的管道	锈蚀转换剂 • WEICON A • WEICON 耐高温钢铁修补剂 HB 300 WEICON B • WEICON 管修补道套装	12
维修储油罐	清洁剂 S (喷剂) • 锈蚀转换剂 • WEICON A	13
整修造纸工业中的水过滤器	WEICON A • 清洁剂 S (喷剂)	14
为废水水泵涂覆耐磨保护层	WEICON GL-S • WEICON 耐高温陶瓷修补剂 HC 220 • 清洁剂 S (喷剂)	15
工业用陶瓷瓷砖的粘贴	WEICON HP • WEICON 阻燃型耐冲击金属修补剂 TB Flex F • 清洁剂 S (喷剂)	16
为弯管上涂层	WEICON HP • WEICON 小颗粒耐磨型陶瓷修补剂 WP • 工业清洁剂 • 清洁剂 S (喷剂)	17
修复旋风分离器的顶盖	WEICON HP • WEICON 小颗粒耐磨型陶瓷修补剂 WP • 清洁剂 S (喷剂)	18
修复橄榄油离心分离器的壳体	WEICON 耐高温钢铁修补剂 HB 300 • WEICON HP • WEICON 耐磨型陶瓷修补剂 BL WEICON 耐高温陶瓷修补剂 HC 220 • 清洁剂 S (喷剂)	19
有轨电车站照明器材的粘接	Easy-Mix 易混合型 PU-90 • WEICON 底涂 K 200	20
维修散装物料的输送设备	单组份底涂 G • 聚氨酯 85 • 清洁剂 S (喷剂)	21
维修热交换器	WEICON WL • 玻璃纤维布胶带 • 清洁剂 S (喷剂)	22
对砂石洗选设备的转子轴进行填缝灌封	WEICON 钢铁修补剂 WR	23
为盐矿中斗式提升机的内衬涂覆内涂层	WEICON GL-S • WEICON 耐高温陶瓷修补剂 HC 220 • 清洁剂 S (喷剂)	24
桑拿浴场中 PVC 制排水管的粘接	Easy-Mix 易混合型 RK-7300 • Easy-Mix 易混合聚氨酯 PU 透明款 • 清洁剂 S (喷剂)	25
调节器外壳的制造	WEICON 螺纹锁固胶 AN 301-70	26
为消防泵的泵壳上涂层	WEICON 耐高温钢铁修补剂 HB 300 • WEICON 耐磨型陶瓷修补剂 BL WEICON GL-S • 清洁剂 S (喷剂)	27
修复一个青铜质地的螺旋桨轴	WEICON 耐高温钢铁修补剂 HB 300 • 清洁剂 S (喷剂)	28
为渡轮的喷射器出口上涂层	WEICON WL • 清洁剂 S (喷剂)	29
为船舶建造领域的水下废气排放口上涂层	WEICON 耐高温陶瓷修补剂 HC 220 • 清洁剂 S (喷剂)	30
粘接假睫毛	VA 30 Black 氰基丙烯酸酯粘合剂	31
悬挂式轨道交通紧急制动装置的适配方案	液态脱模剂 F 1000 • WEICON 钢铁修补剂 WR • 螺纹记号胶	32
为波兰海军维护水箱	WEICON 食品级防腐型金属修补剂 B4LM • 清洁剂 S (喷剂)	33
维修水泥厂中的叶轮	WEICON HP • WEICON WPN • 耐高温陶瓷修补剂 HC 220 • 清洁剂 S (喷剂)	34
修复漏斗上的出料口	WEICON 耐磨型陶瓷修补剂 BL • WEICON GL • 清洁剂 S (喷剂)	35
聚乙烯燃气管道的粘接系列试验	Easy-Mix 易混合型 PE-PP 45	36
维护矿井中漏斗的排料底板	WEICON 小颗粒耐磨型陶瓷修补剂 WP • 表面清洁剂 • 清洁剂 S (喷剂)	37
维修污水管网的分支管	WEICON 管道修补套装 • WEICON HP • WEICON 耐磨型陶瓷修补剂 BL 清洁剂 S (喷剂)	38
维修消防管道	修补胶棒 Multi-Purpose • WEICON 钢铁快速修补剂 SF WEICON HP • 修补胶带 • WEICON GL-S	39
车身改装与车辆制造	Flex 310 M® 经典款 • Speed-Flex® 快速-活性粘合剂 • 强效型喷胶 锈蚀转换剂 • 万用泡沫清洁剂 • 复合喷剂 • 清洁剂 S (喷剂)	40
对电动机的转子组件进行动平衡处理	平衡腻子	41
为佩尔顿水轮机上涂层	WEICON WR2 • WEICON 耐磨型陶瓷修补剂 BL • 清洁剂 S (喷剂)	42
修复卡尔·马克思的雕像	WEICON C • WEICON F • 铝质修补胶棒 • 清洁剂 S (喷剂) • 螺纹锁固胶 AN 302-72	43
为船尾轴上涂层	WEICON WL • 玻璃纤维布胶带 • 清洁剂 S (喷剂)	44
垃圾焚烧厂螺旋输送机的平整化处理	WEICON 耐高温钢铁修补剂 HB 300 • 清洁剂 S (喷剂)	45
维修驱动轮	WEICON F • 清洁剂 S (喷剂)	46
为燃气罐的铭牌除锈	液态除锈剂 啫喱状	47
维修驱动轴	WEICON 耐高温钢铁修补剂 HB 300 • 清洁剂 S (喷剂)	48
磨具的粘接	Easy-Mix 易混合型 S 50	49
救护车的制造	Easy-Mix 易混合型 RK-7100 • 复合喷剂 • Flex 310 M® 经典款 Flex 310 M® 不锈钢专用款 • 表面清洁剂	50

我们能为您的应用需求提供最合适的解决方案！

我们不只销售产品，还提供解决方案——且各项业务均覆盖全球。我们的分支机构覆盖全球各大洲，合作伙伴遍布120多个国家，我们产品的各种应用随处可见，它们在工业的各个领域中发挥着重要作用。无论是救护车制造还是水力发电，无论是船舶制造还是造纸工业，又亦或是食品生产或水泥加工——我们的产品可以在任何领域为您提供最佳解决方案。在接下来的 50 页中，我们再次为您汇集了来自全球的精选应用案例，以便您了解我们化工专用产品的多样性。

粘接一个 PE 材质的排水井盖



描述

- ▶ 由于固定孔靠近边缘，为避免破裂风险，放弃使用膨胀螺栓的固定方式
- ▶ WEICON Flex 310 M® 经典款与 WEICON 复合喷剂结合使用，为该井盖提供了可靠的固定



Flex 310 M® 经典款

▶ 280 ml 10104011 白色	▶ 280 ml 10104007 灰色	▶ 280 ml 10103997 黑色
▶ 200 ml 10057238 压力瓶包装	▶ 200 ml 10057240 压力瓶包装	▶ 200 ml 10057245 压力瓶包装



该方案的优势：

- ▶ 采取全面积摩擦式安装，操作简便
- ▶ 复合喷剂可同时提升清洁效果与附着力，并改善低表面张力塑料的附着力



复合喷剂

▶ 400 ml 10062859

为滑槽涂上三层涂层



描述

- ▶ 由于需要经受过在100-120°C下接触盐溶液或盐浆的极端条件，总共涂覆了三层保护涂层（涂层厚度约为1 mm）
- ▶ 首先用 WEICON GL-S 作视觉检测层
- ▶ 然后涂覆两层 WEICON 耐高温陶瓷修补剂 HC 220 作为长期保护层
- ▶ 该应用共使用了 8 kg WEICON GL-S 与 20 kg WEICON 耐高温陶瓷修补剂 HC 220

清洁剂 S (喷剂)

- ▶ 500 ml
10000147

WEICON GL-S

- ▶ 0.2 kg 10060361
- ▶ 0.5 kg 10060362
- ▶ 2.0 kg 10060363

WEICON 耐高温陶瓷修补剂 HC 220

- ▶ 0.2 kg 10060702
- ▶ 0.5 kg 10060705
- ▶ 2.0 kg 10060707

该方案的优势：

- ▶ 保护零部件，维系其价值
- ▶ 操作简便且维护成本低

为直通管上涂层



描述

- ▶ 该直通管用于垃圾回收处理领域，极易磨损
- ▶ 首先用 WEICON 清洁剂 S（喷剂）进行清洁
- ▶ 然后使用角磨机对待处理表面进行打磨处理
- ▶ 之后使用 WEICON 清洁剂 S（喷剂）再次清洁该表面
- ▶ 随后使用 WEICON HP 作为粘结层进行孔隙级渗入处理
- ▶ 然后涂覆 WEICON 小颗粒耐磨型陶瓷修补剂 WP 作为耐磨保护层
- ▶ 之后再次使用 WEICON 清洁剂 S（喷剂）对涂覆层进行压实与抹平处理
- ▶ 最后，涂抹 WEICON 耐磨型陶瓷修补剂 BL 作为面漆

清洁剂 S（喷剂）

- ▶ 500 ml
10000147

WEICON HP

- ▶ 0.2 kg 10054393
- ▶ 0.5 kg 10054003
- ▶ 2.0 kg 10054004

WEICON 小颗粒耐磨型陶瓷修补剂 WP

- ▶ 0.2 kg 10054399
- ▶ 2.0 kg 10032320
- ▶ 10.0 kg 10032939

WEICON 耐磨型陶瓷修补剂 BL

- ▶ 0.2 kg 10054394
- ▶ 0.5 kg 10000093
- ▶ 2.0 kg 10005233

该方案的优势：

- ▶ 以长效方案替代临时焊接
- ▶ 操作简便且维护成本低



修复电动驱动装置联轴器元件上 被拧坏的 M16 螺纹



描述

- ▶ 已通过 Heli-Coil 螺纹套修复的 M16 螺纹需要进行快速修复
- ▶ 对该螺纹进行扩孔加工
- ▶ 为提高金属修补剂的表面附着力，将待处理的螺纹切削成 M22 螺纹，随后将经过加热的 WEICON 耐高温钢铁修补剂 HB 300 填入孔内
- ▶ 待其固化后再切削出所需要的 M16 螺纹



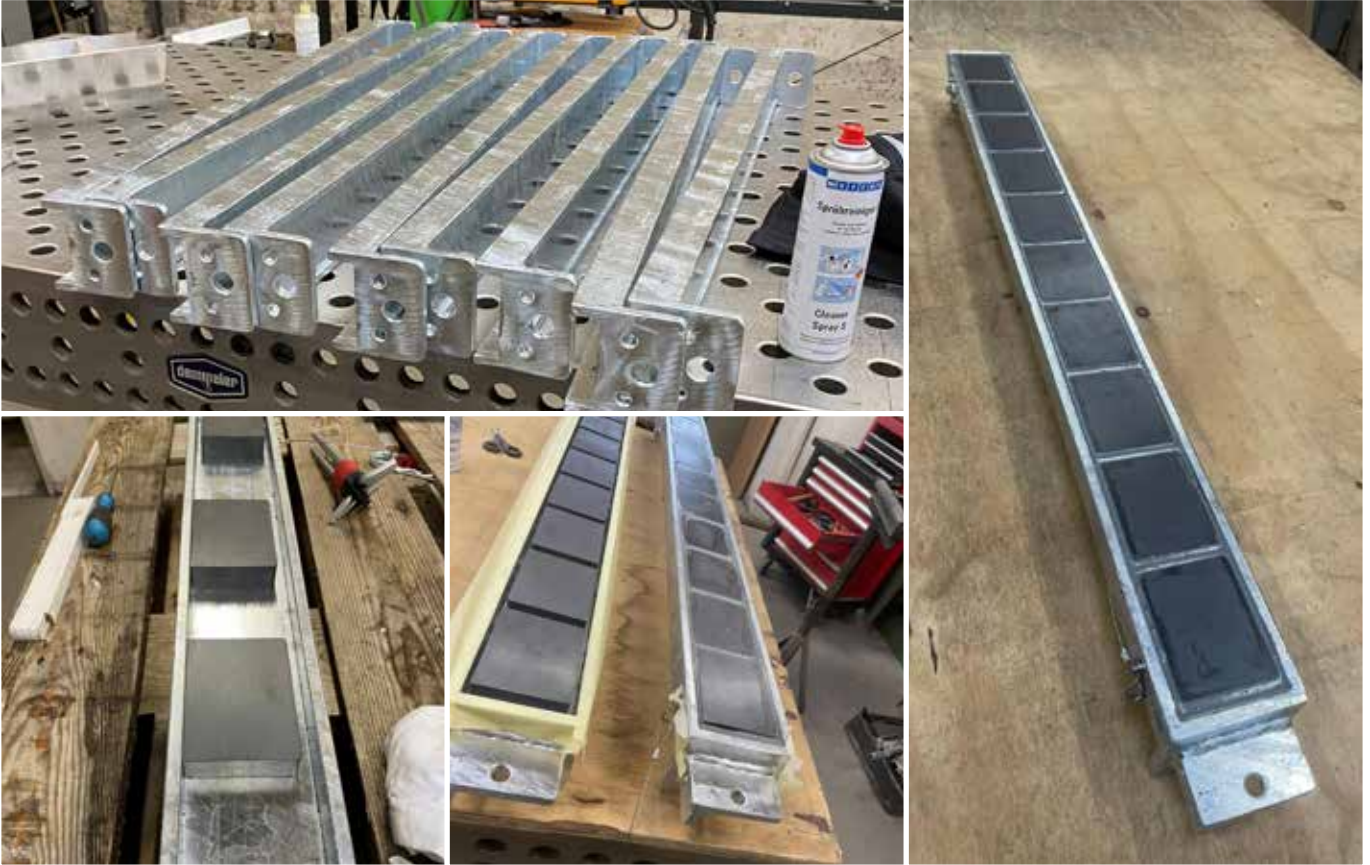
WEICON 耐高温钢铁
修补剂 HB 300

▶ 0.2 kg 10004472 ▶ 0.5 kg 10001084 ▶ 1.0 kg 10000099

该方案的优势：

- ▶ 经济实惠的替代型维修维护方案

向 U 形型材中固定磁性支架



描述

- ▶ 使用 WEICON CBC 环氧浇铸灌封树脂进行灌封，以将磁性支架固定在 U 形型材中
- ▶ 每个型材上放置十个磁性支架
- ▶ 这些型材用于在船舶上固定油栅



WEICON CBC 环氧浇铸灌封树脂



- | | | |
|----------------------|---------------------------------|----------------------------------|
| ▶ 0.5 kg
10064790 | ▶ 3.0 kg
(2.0 l)
10045020 | ▶ 10.0 kg
(6.6 l)
10045019 |
|----------------------|---------------------------------|----------------------------------|

该方案的优势：

- ▶ 无需机械固定 (无需钻孔)
- ▶ 粘度低，流动性好
- ▶ 操作简便



为泵的管路进行螺纹密封



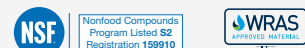
描述

- ▶ 使用 WEICON 清洁剂 S (喷剂) 清洁螺纹组件
- ▶ 与传统的麻绳方法相比, WEICON 螺纹锁固胶® AN 305-77 缩短了75%的操作时间
- ▶ 待 WEICON 螺纹锁固胶® AN 305-77 固化后, 对其进行压力测试; 测试结果显示, 该组件满足 4 巴的压力要求



清洁剂 S (喷剂)

- ▶ 500 ml
10000147



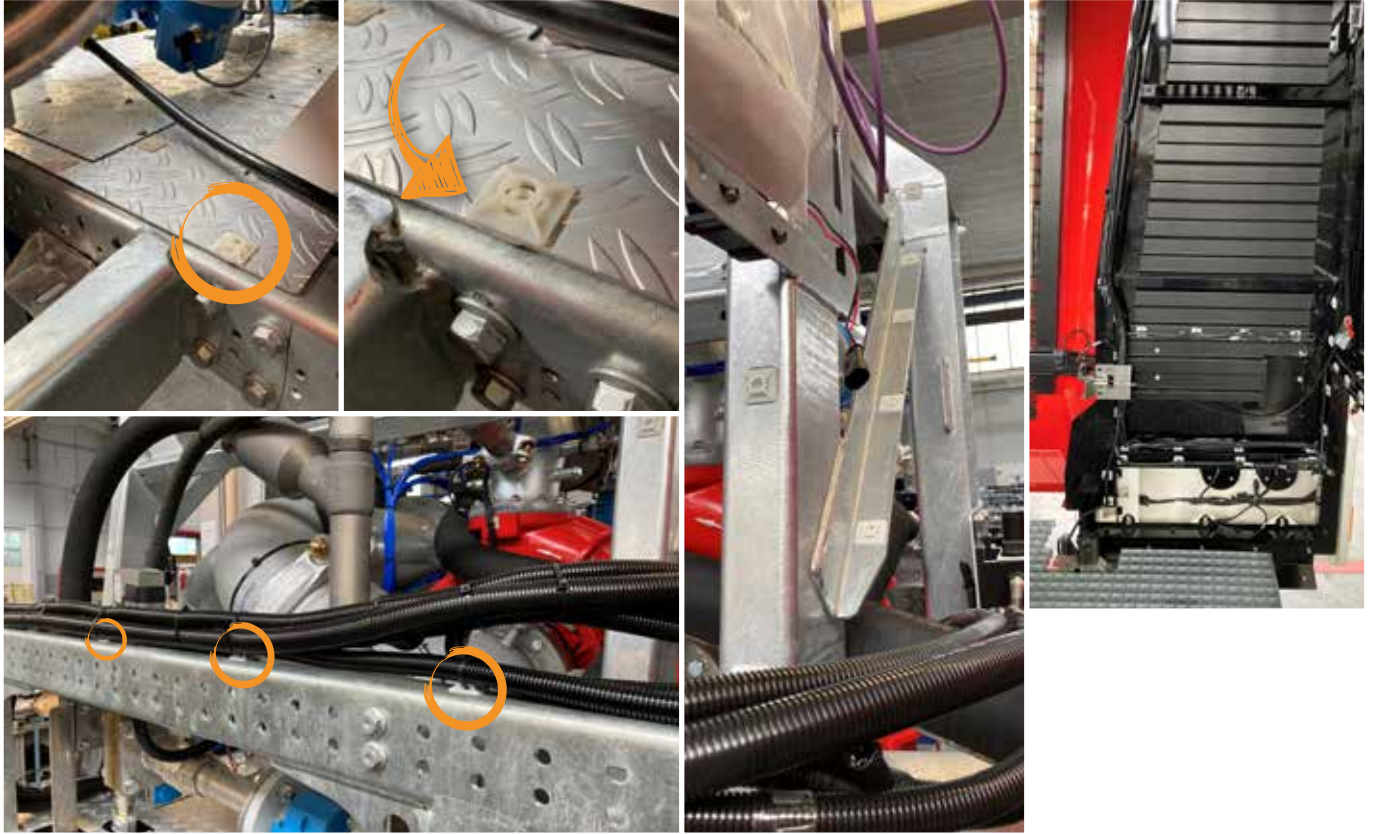
螺纹锁固胶 AN 305-77

- ▶ 50 ml 10019949
- ▶ 200 ml 10020011
- ▶ 300 ml 10034148

该方案的优势:

- ▶ 与传统方法相比, 组装时间缩短, 生产效能提升
- ▶ 安装简便

粘接固定车辆制造领域中的聚碳酸酯线束支架



描述

- ▶ 将聚碳酸酯支架粘接到具有不同特性的各种金属上（包括热浸镀锌、湿漆和粉末漆）
- ▶ 消防车底部的支架用于固定各种线束
- ▶ 使用 WEICON 易混合型 RK-7000（该产品适用范围大，可用于粘接各种表面；且固化速度快，符合可操作时间的要求）



表面清洁剂

- ▶ 150 ml 10024317
- ▶ 400 ml 10024313



Easy-Mix 易混合型 RK-7000

- ▶ 50 g 10018563

方形胶嘴A型

- 10005236

该方案的优势：

- ▶ 符合规定的可操作时间
- ▶ 在塑料支架（PC）与各种底面（热镀锌、湿漆和粉末漆）的粘附应用中都具有极好的粘附性

玻璃隔断墙组中的粘接与固定



描述

- ▶ 该粘合剂用于粘接门框中的玻璃边缘
- ▶ 首先用 WEICON 清洁剂 S (喷剂) 进行清洁
- ▶ 然后使用 WEICON 易混合型 RK-7100 黑色款进行粘接



清洁剂 S (喷剂)

- ▶ 500 ml
10000147



Easy-Mix 易混合型 RK-7100

- ▶ 50 g
10030534
乳白色
- ▶ 50 g
10051232
黑色

方形胶嘴A型

10005236

该方案的优势：

- ▶ 高强度的黑色粘合剂完美匹配设计要求



修复水电站中一条 800 毫米口径的管道



描述

- ▶ 以砂纸粗化打磨方式进行表面预处理
- ▶ 将 WEICON 锈蚀转换剂用到锈蚀了的表面上
- ▶ 借助柔性金属网密封较大的孔洞：先用 WEICON 耐高温钢铁修补剂 HB 300 固定金属网，再用 WEICON A 对其进行密封
- ▶ 较小的孔洞则用 WEICON 修补胶棒 Multi-Purpose 与 WEICON 修补胶带（WEICON 管道修补套装）进行密封
- ▶ 其余的微小孔洞和裂缝则用 WEICON B 进行密封
- ▶ 最后要使用 WEICON B 对整个管道再进行一次涂覆
- ▶ 标准流量为 1700 升/秒



锈蚀转换剂

▶ 400 ml
10047458



WEICON A

▶ 0.2 kg 10054381 ▶ 0.5 kg 10000003 ▶ 2.0 kg 10000006



WEICON 耐高温钢铁修补剂 HB 300

▶ 0.2 kg 10004472 ▶ 0.5 kg 10001084 ▶ 1.0 kg 10000099



WEICON B

▶ 0.2 kg 10054384 ▶ 0.5 kg 10000020 ▶ 2.0 kg 10000023



WEICON 管道修补套装

▶ 10 cm x 3,5 m 10055740 白色
▶ 12 cm x 10 m 10057026 白色

该方案的优势：

- ▶ 维修操作简便且经济



维修储油罐



描述

- ▶ 油罐的外表面出现裂缝与损坏
- ▶ 由于内容物易燃而无法进行焊接作业
- ▶ 首先用 WEICON 清洁剂 S (喷剂) 进行清洁
- ▶ 然后使用 WEICON 锈蚀转换剂中和锈蚀
- ▶ 修补前, 先用胶带将 WEICON A 的应用区域框出来
- ▶ 然后涂覆 WEICON A
- ▶ 6 小时后初步固化, 24 小时最终固化



清洁剂 S (喷剂)

- ▶ 500 ml
- ▶ 10000147



锈蚀转换剂

- ▶ 400 ml
- ▶ 10047458



WEICON A

- ▶ 0.2 kg 10054381
- ▶ 0.5 kg 10000003
- ▶ 2.0 kg 10000006

 该方案的优势:

- ▶ 临时性专业紧急维修

整修造纸工业中的水吸滤器



描述

- ▶ 处理滤径为 850 mm 的青铜吸滤器上 (-5 mm) 的旋拧损伤
- ▶ 将 1800 根木签插入吸孔 (留有外露部分)
- ▶ 首先用 WEICON 清洁剂 S (喷剂) 进行清洁
- ▶ 然后涂覆 WEICON A
- ▶ 以钻孔方式重建约 1800 个吸孔



清洁剂 S (喷剂)

- ▶ 500 ml
10000147



WEICON A

- ▶ 0.2 kg
10054381
- ▶ 0.5 kg
10000003
- ▶ 2.0 kg
10000006

该方案的优势:

- ▶ 无需重新购置
- ▶ 维修成本极低

为废水水泵涂覆耐磨保护涂层



描述

- ▶ 在涂覆环氧树脂产品前，先清除石灰石层以及发动机运行过程中形成的其他物质
- ▶ 然后进行喷砂
- ▶ 随后用 WEICON 清洁剂 S (喷剂) 进行清洁
- ▶ 之后，分多个步骤使用 WEICON 锈蚀转换剂
- ▶ 再用 WEICON 清洁剂 S (喷剂) 进行清洁
- ▶ 涂覆两层 WEICON GL-S
- ▶ 再涂覆两层 WEICON 耐高温陶瓷修补剂 HC 220



清洁剂 S (喷剂)

- ▶ 500 ml
10000147



WEICON GL

- ▶ 0.2 kg 10057791
- ▶ 0.5 kg 10057714
- ▶ 1.0 kg 10057800



WEICON 耐高温陶瓷修补剂 HC 220

- ▶ 0.2 kg 10060702
- ▶ 0.5 kg 10060705
- ▶ 2.0 kg 10060707

该方案的优势：

- ▶ 重建防磨损保护层



工业用陶瓷瓷砖的粘贴



描述

- ▶ 为确保 WEICON HP 在基材上的粘附力而事先对该表面进行清洁与打磨处理
- ▶ 粘合操作开始前，先清除掉污染物和旧粘合剂
- ▶ 使用 WEICON 清洁剂 S (喷剂) 进行清洁
- ▶ 在基材和氧化铝砖上都涂上 WEICON HP，即双面涂覆
- ▶ 将氧化铝砖按预期位置摆放并粘贴在基材上
- ▶ 氧化铝砖之间的接缝则使用 WEICON 阻燃型耐冲击金属修补剂 TB Flex F 进行填充



清洁剂 S (喷剂)

▶ 500 ml
10000147



WEICON HP

▶ 0.2 kg ▶ 0.5 kg ▶ 2.0 kg
10054393 10054003 10054004

WEICON 阻燃型耐冲击金属修补剂 TB Flex F



▶ 0.2 kg ▶ 0.5 kg ▶ 1 kg
10062919 10062920 10062921

该方案的优势:

- ▶ 完工24小时后即可投入使用
- ▶ 对耐磨保护涂层具备特别的粘附性



为弯管上涂层



描述

- ▶ 弯管壁厚约4mm，由于用于输送回收材料，会造成磨损，因而3-4个月必须更换（整个设备共有弯管约100个）
- ▶ 通过使用角磨机打磨油漆层来进行表面预处理
- ▶ 使用 WEICON 清洁剂 S（喷剂）进行清洁
- ▶ 涂覆 WEICON HP 打底，以提高粘附性
- ▶ 使用3mm与7mm的刻度刮铲（以湿对湿工艺）涂覆 WEICON 小颗粒耐磨型陶瓷修补剂 WP，以确保涂层厚度
- ▶ 使用 WEICON 工业清洁剂 将 WEICON WP 涂层抹平并塑形



清洁剂 S（喷剂）

- ▶ 500 ml
- 10000147



WEICON HP

- ▶ 0.2 kg 10054393
- ▶ 0.5 kg 10054003
- ▶ 2.0 kg 10054004



WEICON 小颗粒耐磨型陶瓷修补剂 WP

- ▶ 0.2 kg 10054399
- ▶ 2.0 kg 10032320
- ▶ 10.0 kg 10032939



工业清洁剂

- ▶ 500 ml
- 10055297



该方案的优势：

- ▶ 保护基材
- ▶ 延长维护周期

修复旋风分离器的顶盖



描述

- ▶ 在陶瓷用二氧化硅设备中使用旋风分离器，目的是根据尺寸和密度对二氧化硅颗粒进行分离
- ▶ 由于不同大小的研磨颗粒始终在不断运动，这些机器内部的磨损和腐蚀情况非常严重
- ▶ 盖板面积为14m²
- ▶ 首先使用机械方式进行清洁，清除多余的“灰尘”和固体二氧化硅颗粒，然后使用 WEICON 清洁剂 S（喷剂）进行清洁
- ▶ 先涂覆 WEICON HP 进行打底，以提高粘附性
- ▶ 再使用 WEICON 小颗粒耐磨型陶瓷修补剂 WP 上最终涂层（厚度约3mm）



清洁剂 S（喷剂）

- ▶ 500 ml
- ▶ 10000147



WEICON HP

- ▶ 0.2 kg
- ▶ 0.5 kg
- ▶ 2.0 kg
- ▶ 10054393
- ▶ 10054003
- ▶ 10054004



WEICON 小颗粒耐磨型陶瓷修补剂 WP

- ▶ 0.2 kg
- ▶ 2.0 kg
- ▶ 10.0 kg
- ▶ 10054399
- ▶ 10032320
- ▶ 10032939

该方案的优势：

- ▶ 2至3个月后未现明显磨损

修复橄榄油离心分离器的壳体



描述

- ▶ 维修橄榄油加工用分离器的铝盖
- ▶ 由于定期使用4%的碳酸钠溶液进行清洁而导致腐蚀和磨损
- ▶ 首先用 WEICON 清洁剂 S (喷剂) 进行清洁
- ▶ 然后使用金属网涂覆 WEICON 耐高温钢铁修补剂 HB 300 (内部修复)
- ▶ 为修复孔洞, 涂覆 WEICON HP, 并使用玻璃纤维带
- ▶ 随后使用 WEICON 耐磨型陶瓷修补剂 BL 进行涂覆
- ▶ 使用 WEICON 耐高温陶瓷修补剂 HC 220 作为最终涂层

该方案的优势:

- ▶ 对现有部件进行工艺可靠的维修



WEICON 耐高温钢铁修补剂 HB 300

▶ 0.2 kg 10004472 ▶ 0.5 kg 10001084 ▶ 1.0 kg 10000099



WEICON HP

▶ 0.2 kg 10054393 ▶ 0.5 kg 10054003 ▶ 2.0 kg 10054004



WEICON 耐磨型陶瓷修补剂 BL

▶ 0.2 kg 10054394 ▶ 0.5 kg 10000093 ▶ 2.0 kg 10005233



WEICON 耐高温陶瓷修补剂 HC 220

▶ 0.2 kg 10060702 ▶ 0.5 kg 10060705 ▶ 2.0 kg 10060707

有轨电车车站照明器材的粘接



描述

- ▶ 在待处理表面上使用 WEICON 底涂 K 200 进行打底
- ▶ 使用 WEICON 易混合型 PU-90 将 ABS 和涂漆钢材粘合在一起



易混合型 PU-90

- ▶ 50 ml
- ▶ 10031972



WEICON 底涂 K 200

- ▶ 250 ml
- ▶ 25 ml
- ▶ 10023567
- ▶ 10060609

该方案的优势：

- ▶ 技术和成本考量下的最佳固定方法
- ▶ 固化快速
- ▶ 能够抵御环境影响

维修散装物料的输送设备



描述

- ▶ 传送带严重损坏，出现孔洞和裂缝
- ▶ 首先对材料表面进行打磨
- ▶ 然后使用 WEICON 清洁剂 S（喷剂）进行清洁
- ▶ 随后在受损部位涂覆 WEICON 单组份底涂 G
- ▶ 再涂覆 WEICON 聚氨酯 85
- ▶ 24小时后达到固化



清洁剂 S（喷剂）

▶ 500 ml
10000147



单组份底涂 G

▶ 50 ml
10104191



聚氨酯 85

▶ 500 g ▶ 540 g
10057130 10057188
工作包装 胶瓶装

该方案的优势：

- ▶ 实地进行维修
- ▶ 无需拆卸设备

维修热交换器



描述

- ▶ 修复不锈钢热交换器的小泄漏点
- ▶ 使用 WEICON 清洁剂 S (喷剂) 进行清洁
- ▶ 使用 WEICON WL 与 WEICON 玻璃纤维布胶带进行密封



清洁剂 S (喷剂)

▶ 500 ml
10000147



玻璃纤维布胶带

10000913



WEICON WL

▶ 0.2 kg 10067876 ▶ 0.5 kg 10067882 ▶ 2.0 kg 10067887

该方案的优势:

- ▶ 实地维修, 成本微小

对砂石洗选设备的转子轴进行填缝灌封



描述

- ▶ 内轴和外轴之间的 4 mm 间隙应使用 WEICON 钢铁修补剂 WR 进行灌封并确保无空气夹杂其中，从而提高该轴的稳定性
- ▶ 每隔一米准备一个通向间隙的螺纹孔，用于安装带阀门的软管
- ▶ 将 WEICON 钢铁修补剂 WR 通过软管挤入间隙，直至其到达最高处的钻孔
- ▶ WEICON 钢铁修补剂 WR 在24小时后完全固化



WEICON 钢铁修补剂 WR

- ▶ 0.2 kg 10054400
- ▶ 0.5 kg 10000077
- ▶ 2.0 kg 10000078

该方案的优势：

- ▶ 无需重新购置昂贵的技术设备部件
- ▶ 可在车间内自行操作

视频



为盐矿中斗式提升机的内衬涂覆内涂层



描述

- ▶ 以喷涂工艺使用 WEICON GL-S 和 WEICON 耐高温陶瓷修补剂 HC 220 各120kg涂覆钢表面120余平米
- ▶ 斗式提升机中，盐被输送到比六楼还高的高度
- ▶ 斗式提升机的内部覆盖着钢板，由于仅涂有简单涂料，这些钢板的内部受到盐尘腐蚀
- ▶ 首先进行喷砂处理，然后使用 WEICON 清洁剂 S (喷剂) 进行清洁
- ▶ 搅拌 (将树脂成分加热至约 50 °C)
- ▶ 第一层为 WEICON GL-S
- ▶ 第二层为 WEICON 耐高温陶瓷修补剂 HC 220
- ▶ 寻找可能存在的缺陷，然后检查涂层厚度



清洁剂 S (喷剂)

▶ 500 ml
10000147



WEICON GL-S

▶ 0.2 kg 10060361 ▶ 0.5 kg 10060362 ▶ 2.0 kg 10060363



WEICON 耐高温陶瓷修补剂 HC 220

▶ 0.2 kg 10060702 ▶ 0.5 kg 10060705 ▶ 2.0 kg 10060707

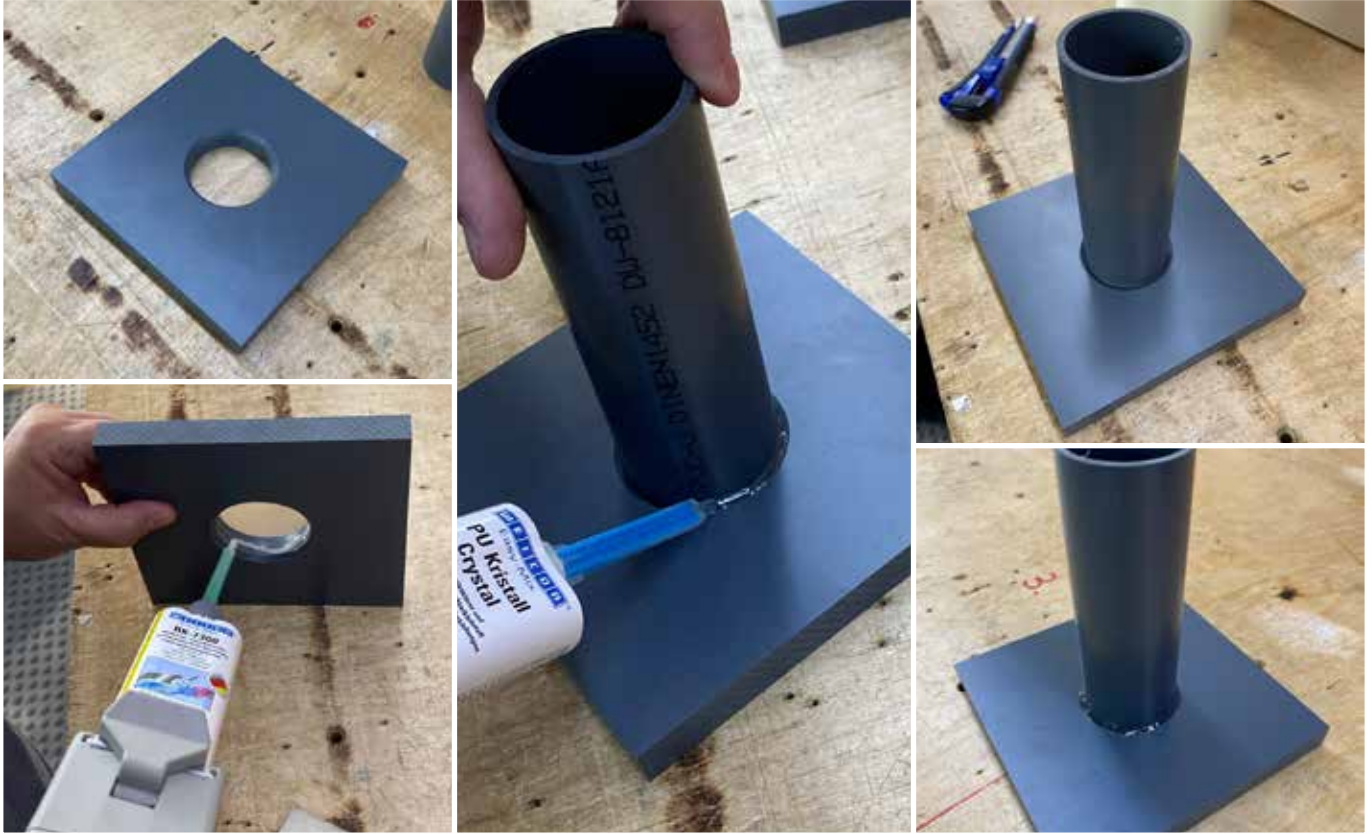
该方案的优势:

- ▶ 延长保养周期
- ▶ 借助控制层 (第一层涂层) 使维护程度肉眼可见

视频



桑拿浴场中 PVC 制排水管的粘接



描述

- ▶ 桑拿浴场中 PVC 制排水管的粘接
- ▶ 排水管位于瓷砖后面，并额外浇注了环氧树脂
- ▶ 首先用 WEICON 清洁剂 S (喷剂) 进行清洁
- ▶ 然后进行打磨，并再次清洁相关部件
- ▶ 随后将 WEICON 易混合型 RK-7300 施打到环形结构中
- ▶ 将相关部件组接到一起
- ▶ 达到最初强度后，再使用 WEICON Easy-Mix 易混合聚氨酯 PU 透明款填充缝隙



清洁剂 S (喷剂)

▶ 500 ml
10000147



易混合型 RK-7300

▶ 50 g
10047457

方形胶嘴 B型

10029793

Easy-Mix 易混合聚氨酯
PU 透明款

▶ 50 ml
10058022

方形胶嘴 A型

10005236

 该方案的优势：

- ▶ 组合使用不同粘合剂
- ▶ 即使在恶劣的环境条件下也能确保生产工艺的可靠性

调节器外壳的制造



描述

- ▶ 在将材料更换为 PC/聚碳酸酯后，调节器外壳在粘合过程中出现了应力裂纹
- ▶ 使用 WEICONLOCK 螺纹锁固胶 AN 301-70 粘接黄铜螺栓



NSF 获 NSF/ANSI 61 认证

螺纹锁固胶 AN 301-70

▶ 20 ml 10026829 ▶ 50 ml 10026826 ▶ 200 ml 10026827

该方案的优势：

- ▶ 该粘合剂的极低酸度可有效防止应力开裂腐蚀

为消防泵的泵壳上涂层



描述

- ▶ 使用 WEICON 清洁剂 S (喷剂) 进行清洁
- ▶ 涂覆 WEICON 耐高温钢铁修补剂 HB 300
- ▶ 涂覆 WEICON 耐磨型陶瓷修补剂 BL
- ▶ 涂覆 WEICON GL-S



清洁剂 S (喷剂)

- ▶ 500 ml
10000147

WEICON 耐高温钢铁修补剂
HB 300

- ▶ 0.2 kg 10004472
- ▶ 0.5 kg 10001084
- ▶ 1.0 kg 10000099

WEICON 耐磨型陶
瓷修补剂 BL

- ▶ 0.2 kg 10054394
- ▶ 0.5 kg 10000093
- ▶ 2.0 kg 10005233



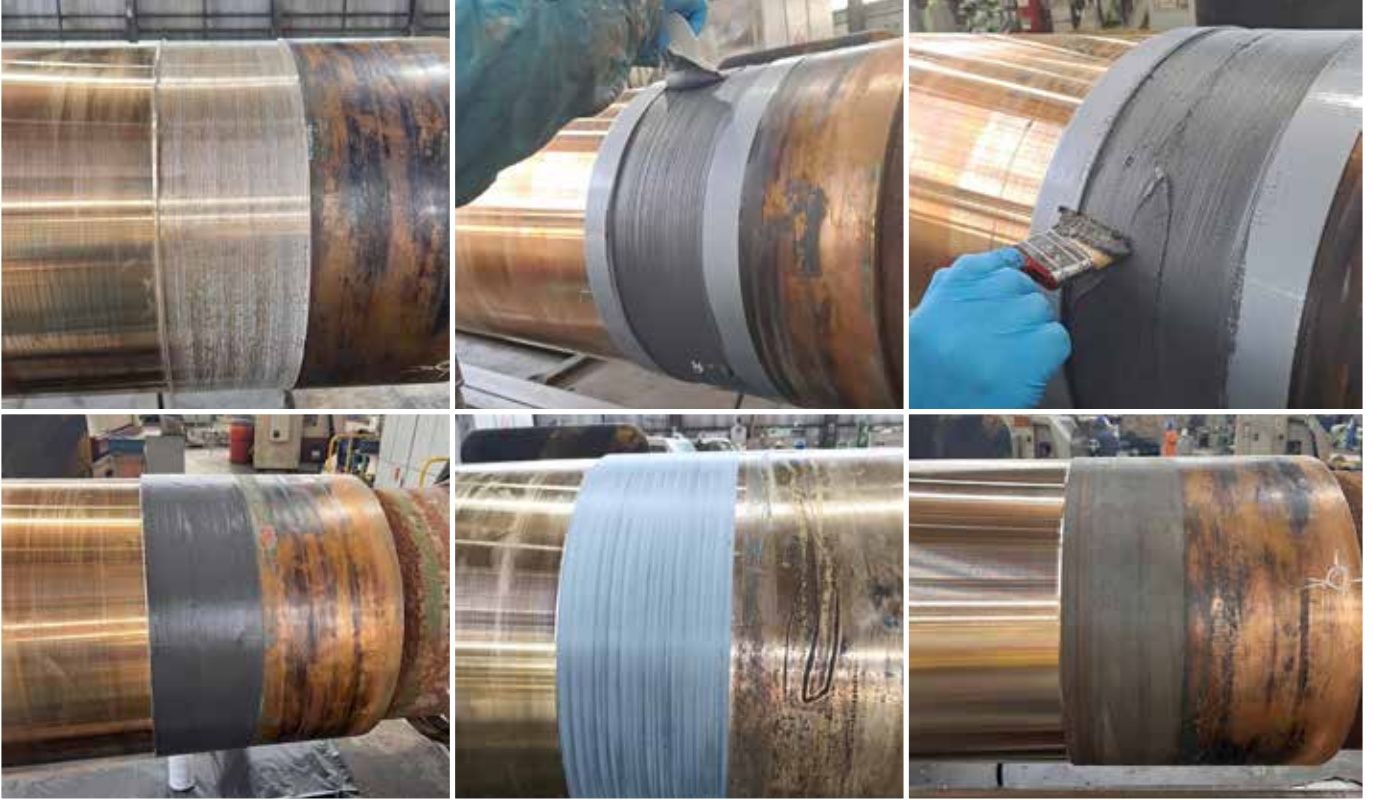
WEICON GL-S

- ▶ 0.2 kg 10060361
- ▶ 0.5 kg 10060362
- ▶ 2.0 kg 10060363

该方案的优势:

- ▶ 经济高效的维护，老旧水泵也不例外

修复一个青铜质地的螺旋桨轴



描述

- ▶ 该轴被负向切削了3mm
- ▶ 在外部边缘处粘贴约 5 mm厚的胶带，以便实现金属修补剂的均匀涂抹
- ▶ 使用 WEICON 清洁剂 S（喷剂）进行清洁
- ▶ 使用刷子涂抹 WEICON 耐高温钢铁修补剂 HB 300，以确保良好的附着力并避免气泡的形成
- ▶ 再使用多功能刮铲 Flexy 涂覆 WEICON 耐高温钢铁修补剂 HB 300
- ▶ 最后借助金属板完成该应用
- ▶ 将尺寸切削到所需的初始尺寸，并封住孔洞



清洁剂 S（喷剂）

- ▶ 500 ml
10000147



WEICON 耐高温钢铁修补剂 HB 300

- ▶ 0.2 kg 10004472
- ▶ 0.5 kg 10001084
- ▶ 1.0 kg 10000099



该方案的优势：

- ▶ 修复原始部件上各种形状的损伤

为渡轮的喷射器出口上涂层



描述

- ▶ 使用高压水清洗
- ▶ 喷砂
- ▶ 用 WEICON 清洁剂 S (喷剂) 进行清洁
- ▶ 双层涂覆 WEICON WL



清洁剂 S (喷剂)

- ▶ 500 ml
10000147



WEICON WL

- ▶ 0.2 kg
10067876
- ▶ 0.5 kg
10067882
- ▶ 2.0 kg
10067887

该方案的优势：

- ▶ 修复复杂部件，免去成本高昂的重新采购



为船舶建造领域的水下废气排放口上涂层

描述

- ▶ 海军舰艇的废气排放口位于水下，以实现废气的脱硫处理
- ▶ 负载为 180-200 °C
- ▶ 进行 Bresle 测试（表面盐浓度测试）和粗糙度测量
- ▶ 使用 WEICON 清洁剂 S（喷剂）进行清洁
- ▶ 涂覆第一层 WEICON 耐高温陶瓷修补剂 HC 220
- ▶ 进行涂层厚度最高为 500 μm 的 Holiday 测试（即孔隙/裂纹检测）
- ▶ 涂覆第二层 WEICON 耐高温陶瓷修补剂 HC 220，厚度达到 800-1000 μm



清洁剂 S（喷剂）

- ▶ 500 ml
10000147



WEICON 耐高温陶瓷修补剂 HC 220

- ▶ 0.2 kg 10060702
- ▶ 0.5 kg 10060705
- ▶ 2.0 kg 10060707



该方案的优势：

- ▶ 用于高温领域的可靠工艺涂层

粘接假睫毛



描述

- ▶ 使用 WEICON VA 30 Black 氰基丙烯酸酯粘合剂进行粘接，用量为5g
- ▶ 将由貂毛、丝绸和其他材料制成的睫毛浸入一滴 WEICON VA 30 Black 氰基丙烯酸酯粘合剂中，然后将之插入真睫毛之间
- ▶ 将空气湿度控制在50-60%
- ▶ 应用范围 1:1 对比的体积扩充效果（见下图）



VA 30 Black 氰基丙烯酸酯粘合剂

- | | | | |
|----------|----------|----------|----------|
| ▶ 12 g | ▶ 30 g | ▶ 60 g | ▶ 500 g |
| 10025827 | 10025824 | 10025829 | 10025987 |

 该方案的优势：

- ▶ 最佳性能的粘合剂
- ▶ 稳定性好，弹性好



悬挂式轨道交通紧急制动装置的配适方案



描述

- ▶ 凭借数毫米的公差，WEICON 钢铁修补剂 WR 可作为适配方案用于紧急制动装置的力锁式安装
- ▶ 为了能够实现后续拆卸，将 WEICON 钢铁修补剂 WR 挤在一个涂有 WEICON 液态脱模剂 F 1000 的 VA 不锈钢板上，并对其进行按压，使其贴合接触面
- ▶ 固化后，将模具底板取下，并将应急制动器安装到现已平整的表面上
- ▶ 此外，使用黄色的 WEICON 螺纹记号胶对螺栓连接处进行封装



液态脱模剂 F 1000

- ▶ 1 L 10026647
- ▶ 1 L 10026167



WEICON 钢铁修补剂 WR

- ▶ 0.2 kg 10054400
- ▶ 0.5 kg 10000077
- ▶ 2.0 kg 10000078

螺纹记号胶

- ▶ 30 g 10038883
 - ▶ 60 g 10047485
 - ▶ 30 g 10038884
 - ▶ 60 g 10046906
 - ▶ 30 g 10038882
 - ▶ 60 g 10047481
- 黄色 RAL 1021*
绿色 RAL 6010*
红色 RAL 3000*

该方案的优势：

- ▶ 精确安装紧急制动装置

* 接近所标示的RAL色调



为波兰海军维护水箱



描述

- ▶ 使用 WEICON 清洁剂 S (喷剂) 对待处理表面进行清洁
- ▶ 打磨该表面并重新进行清洁
- ▶ 使用刷子多层涂覆 WEICON 食品级防腐型金属修补剂 B4LM
- ▶ 由于安装空间的复杂性而无法进行喷涂



清洁剂 S (喷剂)

- ▶ 500 ml
10000147



食品级防腐型金属修补剂 B4LM

- ▶ 0.2 kg
10062864
- ▶ 0.5 kg
10062869
- ▶ 2 kg
10062875

该方案的优势:

- ▶ 免去成本高昂的重建和维护
- ▶ 食品领域的高效加工方案

维修水泥厂中的叶轮



描述

- ▶ 机器运行工作中所接触的原料已深深地嵌入叶轮叶片中
- ▶ 叶轮共有14个需要进行翻新处理的叶片
- ▶ 首先对材料表面进行机械性清洁与打磨
- ▶ 然后使用 WEICON 清洁剂 S (喷剂) 进行清洁
- ▶ 底涂/粘附基层: WEICON HP
- ▶ 填充材料: WEICON WPN
- ▶ 面漆/研磨层: WEICON 耐高温陶瓷修补剂 HC 220
- ▶ 此项维修中至关重要是: 材料表面被处理完后要尽可能光滑
- ▶ 这三款产品均在未固化的状态下进行湿对湿操作 (但要注意复涂所需的间隔时间)
- ▶ 整个维修完毕后, 需要对叶轮做平衡处理



清洁剂 S (喷剂)

- ▶ 500 ml
- 10000147



WEICON HP

- ▶ 0.2 kg 10054393
- ▶ 0.5 kg 10054003
- ▶ 2.0 kg 10054004



WEICON WPN

- ▶ 2.0 kg 10056868
- ▶ 13.62 kg 10050041



WEICON 耐高温陶瓷修补剂 HC 220

- ▶ 0.2 kg 10060702
- ▶ 0.5 kg 10060705
- ▶ 2.0 kg 10060707

该方案的优势:

- ▶ 高效的维护方案

修复漏斗上的出料口



描述

- ▶ 混凝土砌块的生产中，漏斗上的一个部件由于长期接触沙子与水泥的混合物而发生了腐蚀和磨损
 - ▶ 首先使用毛刷喷枪进行机械性清洁
 - ▶ 然后用 WEICON 清洁剂 S (喷剂) 进行清洁
 - ▶ 随后涂覆第一涂层 WEICON GL，该层可补偿磨损并起到视觉检测的作用
 - ▶ 最后涂抹 WEICON 耐磨型陶瓷修补剂 BL 作面漆
- ▶ **小贴士:** 在使用钢铁修补剂时，使用 WEICON 刷子能达到比传统刷子明显更好的处理结果



清洁剂 S (喷剂)

- ▶ 500 ml
- 10000147



WEICON 耐磨型陶瓷修补剂 BL

- ▶ 0.2 kg 10054394
- ▶ 0.5 kg 10000093
- ▶ 2.0 kg 10005233



WEICON GL

- ▶ 0.2 kg 10057791
- ▶ 0.5 kg 10057714
- ▶ 1.0 kg 10057800



刷子60 (短、平、金属修补剂)

- 10068373

该方案的优势:

- ▶ 延长使用寿命
- ▶ 保护基材

聚乙烯燃气管道的粘接系列试验



描述

- ▶ 为开展该测试，在道路建设所用的那种市售天然气管道的管段上安装T型接头，作为房屋连接的接口
- ▶ 测试分三步：
 1. 缓慢加压，以模拟（比如）土壤所产生的压力（静态压力试验）
 2. 让一个重物以自由落体状态撞击粘合处，以模拟施工过程中因铲土而带来的负荷（冲击测试）
 3. 检查气密性



Easy-Mix 易混合型 PE-PP 45

- ▶ 45 ml
- 10057687
- 几乎无色，透光

易混合型胶枪 D50 10:1

10059295

胶嘴 10:1 B

10063196

特殊推进器

10023341

作为装备安装到易混合型胶枪 D50上，以便施打 Easy-Mix 易混合型 PE-PP 45

该方案的优势：

- ▶ 经济和技术层面均优于电焊

维护矿井中漏斗的排料底板



描述

- ▶ 喷砂
- ▶ 清除喷砂残留物（粉尘）
- ▶ 进行表面清洁（WEICON 清洁剂 S, WEICON 表面清洁剂）
- ▶ 涂覆防磨损保护剂 WEICON 小颗粒耐磨型陶瓷修补剂 WP
- ▶ 随后进行密封并使用 PE 薄膜将其抹平



清洁剂 S（喷剂）

- ▶ 500 ml
10000147



表面清洁剂

- ▶ 150 ml ▶ 400 ml
10024317 10024313



该方案的优势：

- ▶ 将维护间隔从三个月延长到至少六个月
- ▶ 该耐磨保护层损坏后，可重新为板材上涂层
- ▶ 保护基材
- ▶ 大大减少设备的停机时间

WEICON 小颗粒耐磨型陶瓷修补剂 WP



- ▶ 0.2 kg ▶ 2.0 kg ▶ 10.0 kg
10054399 10032320 10032939

维修污水管网的分支管



描述

- ▶ 清除待修复部位的动植物
- ▶ 对其进行喷砂
- ▶ 钻止裂孔，以避免开裂
- ▶ 用 WEICON 清洁剂 S (喷剂) 进行清洁
- ▶ 使用修补胶棒 Multi-Purpose 与热风枪，以便快速止住流水
- ▶ 涂覆 WEICON HP，再使用玻璃纤维布胶带缠绕涂覆区域
- ▶ 使用修补胶带 12/100
- ▶ 使用 WEICON 耐磨型陶瓷修补剂 BL 作为最终涂层



清洁剂 S (喷剂)

- ▶ 500 ml
- ▶ 10000147



WEICON 管道修补套装

- ▶ 10 cm x 3,5 m
- ▶ 12 cm x 10 m
- ▶ 10055740 白色
- ▶ 10057026 白色



WEICON HP

- ▶ 0.2 kg
- ▶ 0.5 kg
- ▶ 2.0 kg
- ▶ 10054393
- ▶ 10054003
- ▶ 10054004

该方案的优势:

- ▶ 效果持久且具备可持续性的维护
- ▶ 保护基材免受腐蚀



WEICON 耐磨型陶瓷修补剂 BL

- ▶ 0.2 kg
- ▶ 0.5 kg
- ▶ 2.0 kg
- ▶ 10054394
- ▶ 10000093
- ▶ 10005233

维修消防管道



描述

- ▶ 管道材质：GRE，直径 300 mm
- ▶ 压力：16 bar
- ▶ 止住仍在流淌的水
- ▶ 使用修补胶棒 Multi-Purpose、WEICON 钢铁快速修补剂 SF 和热风枪
- ▶ 对其进行打磨
- ▶ 用 WEICON 清洁剂 S（喷剂）进行清洁
- ▶ WEICON HP + 玻璃纤维布胶带
- ▶ 修补胶带 12/100；修补胶带10/35
- ▶ WEICON GL-S

 该方案的优势：

- ▶ 长效的防磨损保护
- ▶ 保护基材免受腐蚀

修补胶棒 Multi-Purpose



- ▶ 57 g ▶ 115 g
- 10053992 10053995

WEICON 钢铁快速修补剂 SF



- ▶ 0.2 kg ▶ 0.5 kg ▶ 2.0 kg
- 10009769 10000071 10000072

WEICON HP



- ▶ 0.2 kg ▶ 0.5 kg ▶ 2.0 kg
- 10054393 10054003 10054004

修补胶带



- ▶ 10 cm x 3,5 m ▶ 12 cm x 10 m
- 10057455 10057459
- 白色 白色

WEICON GL-S



- ▶ 0.2 kg ▶ 0.5 kg ▶ 2.0 kg
- 10060361 10060362 10060363

车身改装与车辆制造



描述

- ▶ 这里专门致力于改装车，包括特种车辆制造、殡葬车、大篷车、事故车和老爷车
- ▶ 使用 WEICON Flex 310 M® 经典款或 WEICON Speed-Flex 快速-活性粘合剂对垫板、底板、上层结构、覆层等进行粘接
- ▶ 使用 WEICON 强效型喷胶对毛毡衬里进行大面积粘接
- ▶ 使用 WEICON 清洁剂 S (喷剂)、WEICON 锈蚀转换剂或 WEICON 复合喷剂进行表面预处理
- ▶ 在交付前，使用 WEICON 万能泡沫清洁剂进行表面最终处理

该方案的优势：

- ▶ 应用范围广
- ▶ 对各种材料都能实现高效粘接



Flex 310 M® 经典款

- ▶ 280 ml 10104011 白色
- ▶ 280 ml 10104007 灰色
- ▶ 280 ml 10103997 黑色

Speed-Flex® 快速-活性粘合剂

- ▶ 280 ml 10104943 白色
- ▶ 280 ml 10104953 灰色

强效型喷胶

- ▶ 500 ml 10024662

锈蚀转换剂

- ▶ 500 ml 10047458

万能泡沫清洁剂

- ▶ 150 ml 10063243
- ▶ 400 ml 10000144



复合喷剂

- ▶ 400 ml 10062859

清洁剂 S (喷剂)

- ▶ 500 ml 10000147

对电动机的转子组件进行动平衡处理



描述:

- ▶ 在转子组件两侧的铜线圈上，将适当份量的胶泥按压上去
- ▶ 在固化之前进行平衡处理，从而消除不平衡现象



平衡腻子

- ▶ 400 g 10000129
- ▶ 1.0 kg 10000113
- ▶ 5.0 kg 10000114

该方案的优势:

- ▶ 直接获得初始粘附力
- ▶ 在平衡过程中仍可对平衡腻子进行位置和份量的调整

为佩尔顿水轮机上涂层



描述

- ▶ 佩尔顿水轮机的转轮在运行数年后出现明显磨损
- ▶ 在涂层之前，先对水轮机进行喷砂处理，并使用我们的 WEICON 清洁剂 S（喷剂）进行彻底清洁
- ▶ 使用 WEICON WR2 填充转轮的间隙
- ▶ 最后使用 WEICON 耐磨型陶瓷修补剂 BL 进行双层涂覆



清洁剂 S（喷剂）

- ▶ 500 ml
10000147



WEICON WR2

- ▶ 0.2 kg 10054401
- ▶ 0.5 kg 10000087
- ▶ 2.0 kg 10000088



WEICON 耐磨型陶瓷修补剂 BL

- ▶ 0.2 kg 10054394
- ▶ 0.5 kg 10000093
- ▶ 2.0 kg 10005233

该方案的优势：

- ▶ 极具成本效益的维修和保养方式
- ▶ 延长使用寿命

修复卡尔·马克思的雕像



描述

- ▶ 修复一座纪念碑上 400 m² 面积的铭文面
- ▶ 铭文部分由铸铝制成，受天气影响，也由于质量欠佳，因而必须进行翻新
- ▶ 将 WEICON C 和玻璃纤维布胶带用在 174 块板材的背面，以确保它们在整个结构中的稳定性
- ▶ 而它们的正面则使用 WEICON F 和 WEICON 铝质修补胶棒进行修复，以重建各种凹凸轮廓
- ▶ 为了尽可能接近铜绿的颜色，特将钻孔粉尘混合到我们的产品中来使用
- ▶ 此外，用于悬挂板材的套筒也被重新粘接，并使用 WEICON 螺纹锁固胶 AN 302-72 进行加固



清洁剂 S (喷剂)

- ▶ 500 ml
10000147



WEICON C

- ▶ 0.2 kg 10051209
- ▶ 0.5 kg 10000032
- ▶ 2.0 kg 10000033



WEICON F

- ▶ 0.2 kg 10054387
- ▶ 0.5 kg 10000039
- ▶ 2.0 kg 10000041



铝质修补胶棒

- ▶ 57 g 10010246
- ▶ 115 g 10007711



螺纹锁固胶 AN 302-72

- ▶ 10 ml 10030476
- ▶ 20 ml 10016421
- ▶ 50 ml 10017884
- ▶ 200 ml 10019978



该方案的优势:

- ▶ 坚固耐用的维修解决方案
- ▶ 修复效果卓越
- ▶ 操作使用简捷方便

为船尾轴上涂层



描述

- ▶ 对材料表面进行预处理：喷砂 (SA 2.5 MG)
- ▶ 使用 WEICON 清洁剂 S (喷剂) 进行清洁
- ▶ 使用 WEICON A 重建该表面
- ▶ 结合使用 WEICON 玻璃纤维布胶带和 WEICON WL 作为面漆



清洁剂 S (喷剂)

▶ 500 ml
10000147



玻璃纤维布胶带

10000913



WEICON WL

▶ 0.2 kg 10067876 ▶ 0.5 kg 10067882 ▶ 2.0 kg 10067887



该方案的优势：

- ▶ 无需花费高昂成本重新购置设备
- ▶ 恢复原有设备的功能

垃圾焚烧厂螺旋输送机的平整化处理



描述

- ▶ 对钢基体与密封保护层（氧化铝）之间的过渡处进行平整处理
- ▶ 涂覆 WEICON 耐高温钢铁修补剂 HB 300



清洁剂 S (喷剂)

- ▶ 500 ml
- ▶ 10000147



WEICON 耐高温钢铁修补剂 HB 300

- ▶ 0.2 kg 10004472
- ▶ 0.5 kg 10001084
- ▶ 1.0 kg 10000099

该方案的优势：

- ▶ 确保与提高输送能力
- ▶ 从根本上杜绝了纤维残渣堵塞设备的隐患

维修驱动轮



描述

- ▶ 制造水上运动的牵引设备
- ▶ 维修铝制驱动轮（直径 820 mm）的
- ▶ 去除铝上的氧化层
- ▶ 用 WEICON 清洁剂 S（喷剂）进行清洁
- ▶ 涂覆 WEICON F
- ▶ 维修后，压入接触绳索的 PE 防磨损保护带（红色）



清洁剂 S（喷剂）

- ▶ 500 ml
- ▶ 10000147



WEICON F

- ▶ 0.2 kg
- ▶ 0.5 kg
- ▶ 2.0 kg
- ▶ 10054387
- ▶ 10000039
- ▶ 10000041

该方案的优势：

- ▶ 重建绳索引导装置
- ▶ 低成本维修
- ▶ 无需重新购置

为燃气罐的铭牌除锈



描述

- ▶ 锈蚀严重影响了标牌的可读性
- ▶ 大量涂抹 WEICON 液态除锈剂（啫喱状）以达到强效效果，同时用薄膜覆盖以防止干燥



液态除锈剂 啫喱状

- ▶ 1 L 10101908
- ▶ 5 L 10101905

 该方案的优势：

- ▶ 改善标牌的可读性
- ▶ 重建与安全相关的部件
- ▶ （防爆区域中）无需机械性干预即可就地除锈

维修驱动轴



描述:

- ▶ 使用 WEICON 清洁剂 S (喷剂) 进行清洁
- ▶ 涂覆 WEICON 耐高温钢铁修补剂 HB 300
- ▶ 打磨掉 3 mm
- ▶ 修复建构 5 mm
- ▶ 超出标准尺寸 = 2 mm
- ▶ 将其切削加工至标准/初始尺寸



清洁剂 S (喷剂)

- ▶ 500 ml
10000147



WEICON 耐高温钢铁修补剂 HB 300



- ▶ 0.2 kg
10004472
- ▶ 0.5 kg
10001084
- ▶ 1.0 kg
10000099

该方案的优势:

- ▶ 无需重新购置
- ▶ 低成本维修

磨具的粘接



描述:

- ▶ 经过大量内部测试后，最终选定了我们的环氧树粘合剂 WEICON Easy-Mix 易混合型 S 50
- ▶ 决定性因素是其可操作时间以及在以下测试中的令人印象深刻的结果：
 - 钢轴
 - 碳化硅磨具
 - 使用内圆磨削



易混合型 S 50

▶ 50 ml
10005230

 该方案的优势:

- ▶ 高强度且耐高温的透明粘接

救护车的制造



描述:

- ▶ 在救护车的制造过程中，采用了铝、不锈钢、喷漆钢和ABS塑料等材料的粘接工艺
- ▶ 在粘接控制面板时，使用了 WEICON 表面清洁剂和 WEICON Easy-Mix 易混合型 RK-7100 黑色胶粘剂



表面清洁剂

- ▶ 150 ml ▶ 400 ml
- 10024317 10024313



Easy-Mix 易混合型 RK-7100

- ▶ 50 g ▶ 50 g
- 10030534 10051232
- 乳白色 黑色



该方案的优势:

- ▶ 粘接各种材料
- ▶ 在车辆的设计与制造中保持灵活性
- ▶ 具备减震与降噪的特性



描述:

- ▶ 粘接部件时使用了多种颜色的 WEICON Flex 310 M® 经典款
- ▶ 填封缝隙时使用了 WEICON Flex 310 M® 不锈钢专用款
- ▶ 在涂覆 Flex 310 M 经典款和 Flex 310 M 不锈钢专用款之前，使用了 WEICON 复合喷剂进行表面处理



复合喷剂

▶ 400 ml
10062859



Flex 310 M® 经典款

▶ 280 ml 10104011 白色	▶ 280 ml 10104007 灰色	▶ 280 ml 10103997 黑色
▶ 200 ml 10057238 压力瓶包装	▶ 200 ml 10057240 压力瓶包装	▶ 200 ml 10057245 压力瓶包装



Flex 310 M® 不锈钢专用款

▶ 280 ml
10104893

该方案的优势:

- ▶ 粘接各种材料
- ▶ 在车辆的设计与制造中保持灵活性
- ▶ 具备减震与降噪的特性

WEICON GmbH & Co. KG (Headquarters)

Königsberger Str. 255 · DE-48157 Münster
P.O. Box 84 60 · DE-48045 Münster
Germany
phone +49 (0) 251 9322 0
WhatsApp + 49 (0) 251 9322 393
info@weicon.de

WEICON Middle East L.L.C.

Jebel Ali Ind Area 1
P.O. Box 118 216 · Dubai
United Arab Emirates
phone +971 4 880 25 05
info@weicon.ae

WEICON Inc.

20 Steckle Place · Unit 20
Kitchener · Ontario N2E 2C3 · Canada
phone +1 877 620 8889
info@weicon.ca

WEICON Kimya Sanayi Tic. Ltd. Şti.

Orhan Gazi Mahallesi 16. Yol Sokak No: 6
34538 Hadimköy-Esenyurt · Istanbul
Türkiye
phone +90 (0) 212 465 33 65
info@weicon.com.tr

WEICON Romania SRL

Str. Podului Nr. 1
547176 Budiu Mic (Targu Mures) · Romania
phone +40 (0) 3 65 730 763
office@weicon.com

WEICON SA (Pty) Ltd

Unit No. D1 · Enterprise Village
Capricorn Drive · Capricorn Park
Muizenberg 7945 (Cape Town) · South Africa
phone +27 (0) 21 709 0088
info@weicon.co.za

WEICON South East Asia Pte Ltd

7 Soon Lee Street
#01-11 iSPACE · Singapore 627608
phone (+65) 6710 7671
info@weicon.com.sg

WEICON Czech Republic s.r.o.

Teplická 305
CZ-417 61 Teplice-Bystřany
Česká republika
phone +42 (0) 417 533 013
info@weicon.cz

WEICON Ibérica S.L.

Av. del Camino de lo Cortao, 30
nave 22, San Sebastián de los Reyes
28703 Madrid · Spain
phone +34 (0) 914 7997 34
info@weicon.es

WEICON Italia S.r.L.

Via Gelasio Adamoli, 35
16141 Genova · Italy
phone +39 010 2924 871
info@weicon.it

WEICON Colombia S.A.S

Calle 19, 43b-64
Medellín · Colombia
phone +57 310 837 37 99
info@weicon.co

WEICON Australia Pty Ltd

Lot 9 · Unit 3, 55-65 Christensen Road
Stapylton · QLD 4207 · Australia
phone +61 (0) 452 553 384
info@weicon.com.au

www.weicon.com



Whatsapp
服务



您的专业经销商:



Management System
ISO 9001:2015
ISO 14001:2015

www.tuv.com
ID 9108636595



WEICON

应用 与 产品 V

产品编号 10106650

本宣传册所列出的所有信息均建议仅供参考，不作为任何产品的质量保证。这些信息仅供参考，不能免除我们的测试和认证经验。然而，鉴于我们并不了解每位用户的实际使用情况，无法确保其遵守操作条件。用户须自行承担全部责任。我们仅能对我们的产品终身提供的高质量作出保证。建议用户通过适当的自行试验来验证相关产品性能与实际使用时的效果。与相关责任的任何要求都不予考虑。对于未遵照相关操作程序或产品用于非指定用途的情况，用户须自行承担全部责任。