



WEICON

APPLICATIONS ET PRODUITS V



www.weicon.fr

V 1.26

Contenu	Produits utilisés	Page
Collage d'un couvercle de regard de drainage en PE	Flex 310 M® Classic - Nettoyant-Activateur de surface	4
Triple revêtement de gouttières	WEICON GL-S - WEICON Céramique HC 220 - Spray Nettoyant S	5
Revêtement d'un tube de passage	WEICON HP - WEICON WP - WEICON Céramique BL - Spray Nettoyant S	6
Réparation d'un filetage M16 arraché sur l'élément d'accouplement d'un entraînement électrique	WEICON HB 300	7
Fixation de supports magnétiques dans les profilés en U	WEICON CBC Composé de soutien et de calage	8
Filetages tuyaux de pompes	AN 305-77 - Spray Nettoyant S	9
Collage de supports en polycarbonate pour les faisceaux de câbles dans la construction automobile	Easy-Mix RK-7000 - Nettoyant de surfaces	10
Collage dans les systèmes de cloisons en verre	Easy-Mix RK-7100 - Spray Nettoyant S	11
Réparation d'une conduite de 800 mm dans une centrale hydroélectrique	Convertisseur de rouille - WEICON A - WEICON HB 300 WEICON B - WEICON Kit réparation pour tubes	12
Réparation d'un réservoir d'huile	Spray Nettoyant S - Convertisseur de rouille - WEICON A	13
Assainissement d'un filtre à aspiration d'eau dans l'industrie papetière	WEICON A - Spray Nettoyant S	14
Revêtement anti-usure sur les moteurs d'eaux usées	WEICON GL - WEICON Céramique HC 220 - Spray Nettoyant S	15
Collage de carreaux industriels en céramique	WEICON HP - WEICON Revêtement Anti-Feu - Spray Nettoyant S	16
Revêtement d'un coude de tuyau	WEICON HP - WEICON WP - Nettoyant industriel	17
Réparation du plafond d'un cyclone	WEICON HP - WEICON WP - Spray Nettoyant S	18
Réparation du boîtier d'un séparateur centrifuge d'huile d'olive	WEICON HB 300 - WEICON HP - WEICON Céramique BL - WEICON Céramique HC 220 - Spray Nettoyant S	19
Collage du système d'éclairage d'un arrêt de tramway	Easy-Mix PU-90 - WEICON Primaire K 200	20
Réparation d'un convoyeur pour matériaux en vrac	Primaire G - Uréthane 85 - Spray Nettoyant S	21
Réparation d'échangeurs de chaleur	WEICON WL - Bande en fibres de verre - Spray Nettoyant S	22
Injection de fente d'un arbre de rotor dans une installation de lavage de gravier	WEICON WR	23
Revêtement intérieur de l'habillage d'un élévateur à godets d'une mine de sel	WEICON GL-S - WEICON Céramique HC 220 - Spray Nettoyant S	24
Collage d'évacuations (PVC) pour un espace sauna	Easy-Mix RK-7300 - Easy-Mix PU Cristal- Spray Nettoyant S	25
Fabrication de boîtiers de régulateur	AN 301-70	26
Revêtement du corps de pompe d'une pompe à incendie	WEICON HB 300 - WEICON Céramique BL WEICON GL-S - Spray Nettoyant S	27
Réparation d'un manche d'hélice en bronze	WEICON HB 300 - Spray Nettoyant S	28
Revêtement de sorties de jets sur un ferry	WEICON WL - Spray Nettoyant S	29
Revêtement de sorties de gaz d'échappement sous-marines dans la construction navale	WEICON Céramique HC 220 - Spray Nettoyant S	30
Collage de cils artificiels	VA 30 Black	31
Adaptation pour les dispositifs de sécurité d'urgence sur les trains suspendus	Lubrifiant de moule Liquide F 1000 - WEICON WR Vernis Frein de Vis	32
Entretien d'un réservoir d'eau de la marine polonaise	WEICON Revêtement Alimentaire - Spray Nettoyant S	33
Réparation d'un impulseur dans une usine de ciment	WEICON HP - WEICON WPN - Spray Nettoyant S	34
Réparation d'une vanne de vidange sur une trémie	WEICON Céramique BL - WEICON GL - Spray Nettoyant S	35
Série d'essais sur le collage de conduites de gaz en polyéthylène	Easy-Mix PE-PP 45	36
Entretien de la plaque de fond d'un entonnoir de sortie dans une mine	WEICON WP - Nettoyant de Surfaces - Spray Nettoyant S	37
Réparation du réseau de canalisations d'eaux usées	WEICON Kit réparation pour tubes - WEICON HP - WEICON Céramique BL Spray Nettoyant S	38
Réparation d'une conduite d'incendie	Repair Stick Multi-Purpose - WEICON SF - WEICON HP Repair-Tape - WEICON GL-S	39
Transformation de la carrosserie/construction de véhicules	Flex 310 M® Classic - Speed-Flex® - Spray Adhésif - extra fort Convertisseur de rouille - Multi-Mousse- Nettoyant-Activateur de surface	40
Équilibrage de paquets de rotors pour moteurs électriques	Mastic d'équilibrage	41
Revêtement d'une turbine hydraulique Pelton	WEICON WR2 - WEICON Céramique BL	42
Restauration "Nischel" Karl-Marx	WEICON C - WEICON F - Repair Stick Aluminium - Spray Nettoyant S	43
Revêtement de l'arbre arrière	WEICON WL - Bande en fibres de verre - Spray Nettoyant S	44
Égalisation d'une vis sans fin dans une usine d'incinération des déchets	WEICON HB 300 - Spray Nettoyant S	45
Réparation de roues motrices	WEICON F - Spray Nettoyant S	46
Élimination de la rouille sur les plaques des réservoirs de gaz	Décapant Rouille, Gel	47
Remise en état d'un arbre de transmission	WEICON HB 300 - Spray Nettoyant S	48
Collage d'abrasifs	Easy-Mix S 50	49
Production d'ambulances	Easy-Mix RK-7100 - Nettoyant-Activateur de surface - Flex 310 M® Classic Flex 310 M® Acier inoxydable - Nettoyant de Surfaces	50

LA SOLUTION ADAPTÉE À VOTRE APPLICATION

Nous ne vendons pas simplement des produits, nous fournissons des solutions, et ce dans le monde entier. Avec des filiales sur tous les continents et des partenaires dans plus de 120 pays - partout, nos produits aident dans les applications les plus diverses et apportent ainsi leur contribution dans les domaines les plus variés de l'industrie.

Qu'il s'agisse de la fabrication d'ambulances, d'une centrale hydroélectrique, de la construction navale, de l'industrie du papier, de la production de denrées alimentaires ou d'une cimenterie, il n'existe aucun domaine dans lequel nos produits n'offrent pas la solution adéquate.

Dans les 50 pages qui suivent, nous avons à nouveau réuni de nombreux exemples d'applications intéressants provenant du monde entier, afin de vous donner un aperçu de la diversité de notre gamme de produits chimiques et techniques spéciaux.

Collage d'un couvercle de regard de drainage en PE



DESCRIPTION

- ▶ en raison des trous de fixation proches des bords, on a renoncé à une fixation avec des chevilles (risque d'arrachement)
- ▶ la fixation avec WEICON Flex 310 M® Classic et WEICON Nettoyant-Activateur de surface assure une adhérence sûre au couvercle de regard



Flex 310 M® Classic

▶ 280 ml 10104269 blanc	▶ 280 ml 10104283 gris	▶ 280 ml 10104297 noir
▶ 200 ml 10057238 Presspack	▶ 200 ml 10057240 Presspack	▶ 200 ml 10057245 Presspack



Avantages de notre solution:

- ▶ montage simple, par adhérence sur toute la surface
- ▶ Nettoyant-Activateur de surface améliore l'adhérence et le nettoyage en même temps ; l'adhérence des plastiques à faible énergie est améliorée



Nettoyant-Activateur de surface

▶ 400 ml 10063396

Triple revêtement de gouttières



DESCRIPTION

- ▶ en raison de l'exposition extrême à la solution saline (pâte de sel) à 100-120 °C, trois couches ont été appliquées au total (épaisseur de couche d'environ 1 mm)
- ▶ d'abord WEICON GL-S comme couche de contrôle
- ▶ deux couches de WEICON Céramique HC 220 comme protection à long terme
- ▶ 8 kg de WEICON GL-S et 20 kg de WEICON Céramique HC 220 ont été utilisés.



Spray Nettoyant S

- ▶ 500 ml
10014128



WEICON GL-S

- ▶ 0,2 kg 10061049
- ▶ 0,5 kg 10061058
- ▶ 2,0 kg 10061064



WEICON Céramique HC 220

- ▶ 0,2 kg 10060969
- ▶ 0,5 kg 10060977
- ▶ 2,0 kg 10060985


 Avantages de notre solution:

- ▶ maintien des éléments de construction
- ▶ maintenance simple et économique

Revêtement d'un tube de passage



DESCRIPTION

- ▶ le tube de passage est utilisé dans l'industrie du recyclage et l'usure abrasive est plus fréquente
- ▶ nettoyage avec le Spray Nettoyant S WEICON
- ▶ ponçage de la surface avec une meuleuse d'angle
- ▶ nouveau nettoyage avec le Spray Nettoyant S
- ▶ incorporation en profondeur de WEICON HP comme couche d'adhérence
- ▶ application de la couche d'usure WEICON WP
- ▶ compacter et lisser la surface avec le Spray Nettoyant S de WEICON
- ▶ application de WEICON Céramique BL comme revêtement final et couche de ponçage



Spray Nettoyant S

- ▶ 500 ml
10014128



WEICON HP

- ▶ 0,2 kg 10054393
- ▶ 0,5 kg 10054003
- ▶ 2,0 kg 10054004



WEICON WP

- ▶ 0,2 kg 10054399
- ▶ 2,0 kg 10032320
- ▶ 10,0 kg 10032939



WEICON Céramique BL

- ▶ 0,2 kg 10054394
- ▶ 0,5 kg 10016163
- ▶ 2,0 kg 10005233

Avantages de notre solution:

- ▶ alternative à long terme à la soudure provisoire
- ▶ maintenance simple et économique



Réparation d'un filetage M16 arraché sur l'élément d'accouplement d'un entraînement électrique



DESCRIPTION

- ▶ une réparation rapide était nécessaire sur un filetage M16 réparé à l'aide d'un insert Heli-Coil.
- ▶ le filetage a été percé
- ▶ afin d'obtenir une meilleure adhérence du métal plastique à la surface, un filetage M22 a été taraudé, puis du WEICON HB 300 chauffé a été introduit dans le trou.
- ▶ après le durcissement, le filetage M16 souhaité a été taillé



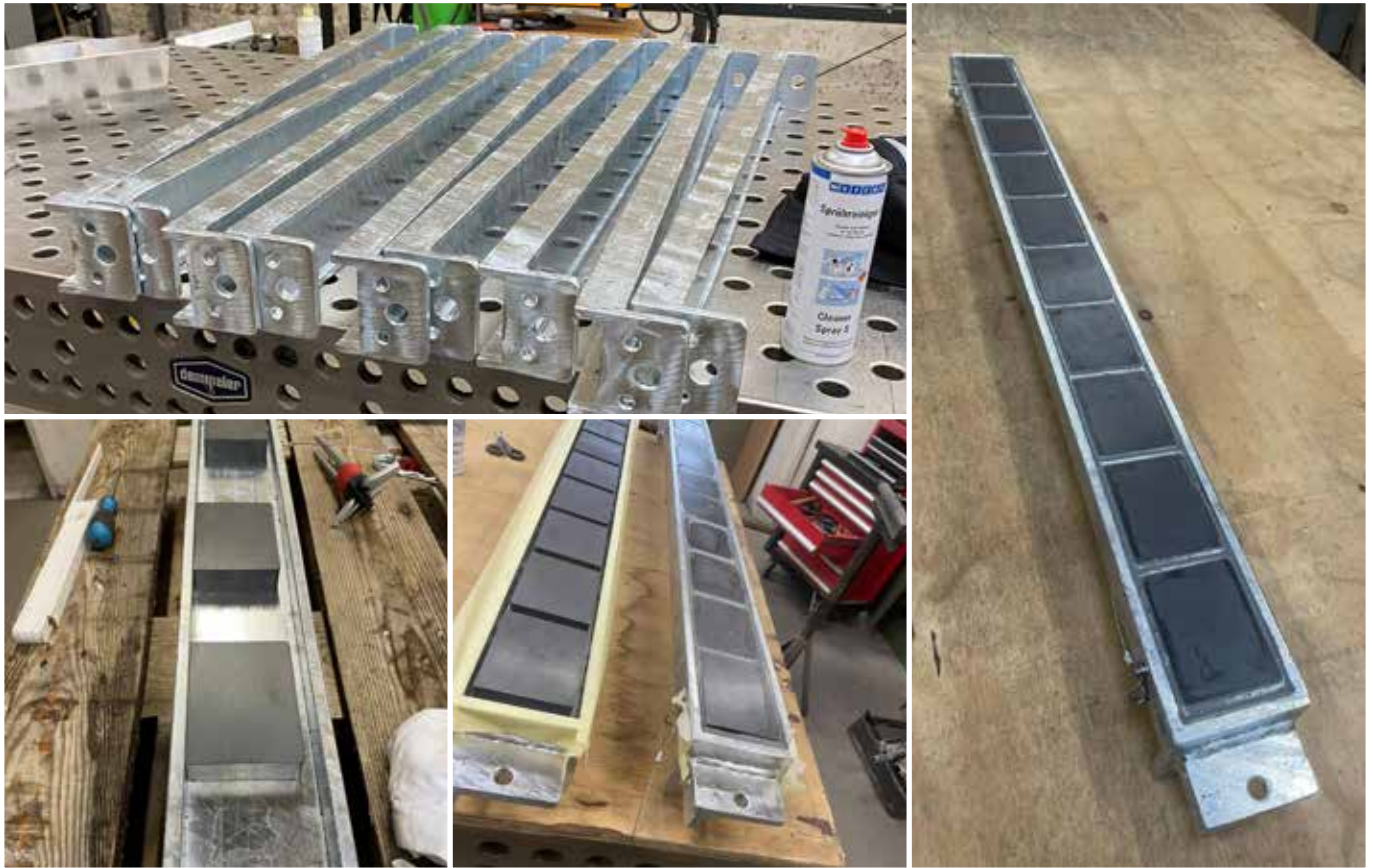
WEICON HB 300

▶ 0,2 kg 10004472 ▶ 0,5 kg 10058239 ▶ 1,0 kg 10016169

 **Avantages de notre solution:**

- ▶ entretien et réparation alternatifs et rentables

Fixation de supports magnétiques dans les profilés en U



DESCRIPTION

- ▶ enrobage avec WEICON CBC pour la fixation de supports magnétiques dans les profilés en U
- ▶ dix aimants ont été placés dans chacun des profilés
- ▶ les profilés servent de support aux fixations de barrages flottants sur les navires



WEICON CBC Chocking Backing Compound



- ▶ 0,5 kg 10064790
- ▶ 3,0 kg (2,0 l) 10045020
- ▶ 10,0 kg (6,6 l) 10045019

👍 Avantages de notre solution:

- ▶ pas de fixation mécanique (pas de perçage)
- ▶ faible viscosité, bonne fluidité
- ▶ fabrication simple

Joint fileté pour tuyaux de pompe



DESCRIPTION

- ▶ nettoyage des ensembles filetés avec le Spray Nettoyant S de WEICON
- ▶ WEICONLOCK® AN 305-77 réduit le temps d'application de 75% par rapport à la méthode traditionnelle utilisant du chanvre
- ▶ après le durcissement de WEICONLOCK® AN 305-77, un test de pression a été effectué et la spécification de pression requise de 4 bars a été atteinte pour l'assemblage



Spray Nettoyant S

- ▶ 500 ml
10014128



AN 305-77

- ▶ 50 ml
10043268
- ▶ 200 ml
10047690
- ▶ 300 ml
10034148

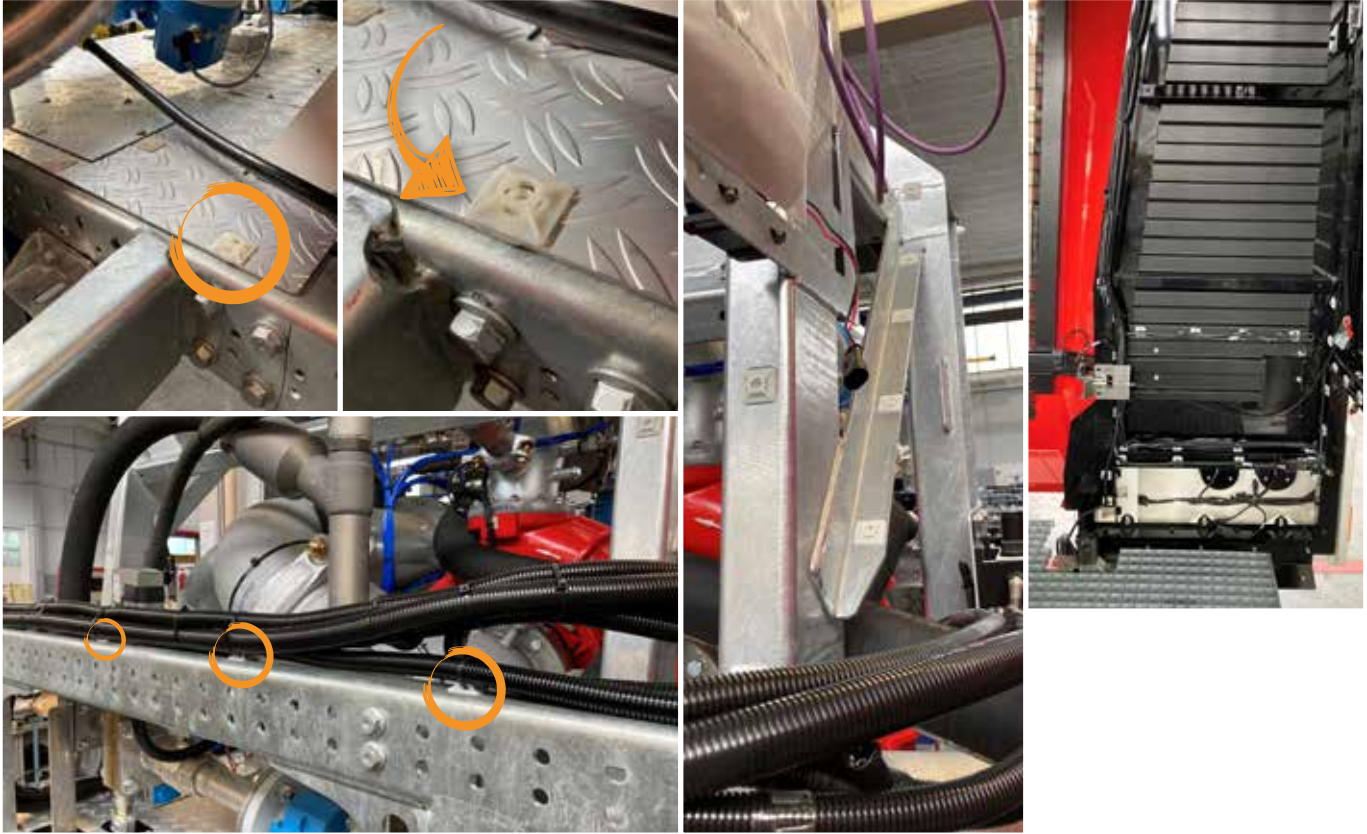


Nonfood Compounds
Program Listed S2
Registration 159910

Avantages de notre solution:

- ▶ augmentation de la production grâce à la réduction du temps de montage par rapport à la méthode précédente
- ▶ montage facile

Collage de supports en polycarbonate pour les faisceaux de câbles dans la construction automobile



DESCRIPTION

- ▶ collage de supports en polycarbonate sur différents métaux de différentes natures (galvanisé à chaud, peinture humide, peinture en poudre)
- ▶ des supports dans le soubassement des véhicules de pompier servent à fixer différents faisceaux de câbles
- ▶ application avec WEICON RK-7000 (large spectre d'adhérence pour différentes surfaces et durcissement rapide adapté au temps de cycle)



Nettoyant de Surfaces

- ▶ 150 ml ▶ 400 ml
- 10024317 10025944



Easy-Mix RK-7000

- ▶ 50 g
- 10018563

Buses mélangeuses Quadro A

- 10005236

Avantages de notre solution:

- ▶ respect du temps de cycle prescrit
- ▶ très bonne adhérence sur différents supports (galvanisé à chaud, peinture humide, peinture en poudre) en combinaison avec les supports en plastique (PC)

Collage dans les systèmes de cloisons en verre



DESCRIPTION

- ▶ la colle est utilisée pour le collage des bords du verre dans l'encadrement de la porte
- ▶ nettoyage avec le Spray Nettoyant S WEICON
- ▶ collage avec WEICON RK-7100 noir



Spray Nettoyant S

- ▶ 500 ml
- 10014128



Easy-Mix RK-7100

- ▶ 50 g
- ▶ 50 g
- 10034879
- 10051232
- Laiteux, crème blanc
- noir

Buses mélangeuses Quadro A

- 10005236

 *Avantages de notre solution:*

- ▶ colle noire à haute résistance (design)

Réparation d'une conduite de 800 mm dans une centrale hydroélectrique



DESCRIPTION

- ▶ la préparation des surfaces a été réalisée en les rendant rugueuses avec du papier abrasif
- ▶ application du convertisseur de rouille WEICON pour les surfaces corrodées
- ▶ les trous plus grandes ont été fermés à l'aide d'un tissu métallique flexible, fixé avec WEICON HB 300 et obturé avec WEICON A
- ▶ les petits trous ont été rebouchés avec le Repair Stick Multi-Purpose WEICON et le Repair-Tape WEICON (kit de réparation pour tubes WEICON)
- ▶ d'autres micro-trous et fissures ont été bouchés avec WEICON B
- ▶ pour finir, l'ensemble du tube a été revêtu d'une couche supplémentaire de WEICON B
- ▶ débit standard 1700 l/s



Convertisseur de rouille

▶ 400 ml
10064404



WEICON A

▶ 0,2 kg 10054381 ▶ 0,5 kg 10016153 ▶ 2,0 kg 10016220



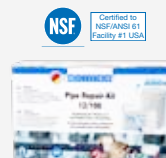
WEICON HB 300

▶ 0,2 kg 10004472 ▶ 0,5 kg 10058239 ▶ 1,0 kg 10016169



WEICON B

▶ 0,2 kg 10054384 ▶ 0,5 kg 10016155 ▶ 2,0 kg 10000023



WEICON Kit de réparation pour tubes

▶ 10 cm x 3,5 m 10057513 blanc
▶ 12 cm x 10 m 10057026 blanc

Avantages de notre solution:

- ▶ une remise en état économique et une application simple



Réparation d'un réservoir d'huile



DESCRIPTION

- ▶ des fissures et des dommages ont été constatés à l'extérieur d'un réservoir d'huile
- ▶ en raison du contenu inflammable, aucun travail de soudage n'a pu être effectué
- ▶ nettoyage avec le Spray Nettoyant S WEICON
- ▶ neutralisation de la rouille avec le convertisseur de rouille WEICON
- ▶ avant la réparation, la zone d'application de WEICON A a été masquée avec du ruban adhésif
- ▶ application de WEICON A
- ▶ durcissement après six heures, dureté finale atteinte après 24 heures



Spray Nettoyant S

- ▶ 500 ml
10014128



Convertisseur de rouille

- ▶ 400 ml
10064404



WEICON A

- ▶ 0,2 kg 10054381
- ▶ 0,5 kg 10016153
- ▶ 2,0 kg 10016220

 *Avantages de notre solution:*

- ▶ réparation d'urgence temporaire et professionnelle

Assainissement d'un filtre à aspiration d'eau dans l'industrie papetière



DESCRIPTION

- ▶ traitement des dommages dus à la rotation (-5 mm) sur un filtre d'aspiration en bronze avec un diamètre de filtre de 850 mm
- ▶ 1 800 chevilles en bois ont été insérées dans les trous d'aspiration (avec un dépasement)
- ▶ nettoyage avec le Spray Nettoyant S WEICON
- ▶ application de WEICON A
- ▶ renouvellement d'environ 1 800 trous d'aspiration par forage



Spray Nettoyant S

- ▶ 500 ml
- 10014128



WEICON A

- ▶ 0,2 kg 10054381
- ▶ 0,5 kg 10016153
- ▶ 2,0 kg 10016220

👍 Avantages de notre solution:

- ▶ pas de nouvelle acquisition nécessaire
- ▶ remise en état à moindre coût

Revêtement anti-usure sur les moteurs d'eaux usées



DESCRIPTION

- ▶ avant l'application des systèmes de résine époxy, les couches de calcaire et autres matériaux qui se forment lors du fonctionnement de ces moteurs ont été enlevés
- ▶ sablage
- ▶ nettoyage avec le Spray Nettoyant S WEICON
- ▶ application du convertisseur de rouille WEICON en plusieurs étapes
- ▶ nettoyage avec le Spray Nettoyant S WEICON
- ▶ deux couches de WEICON GL
- ▶ deux couches de WEICON Céramique HC 220



Spray Nettoyant S

- ▶ 500 ml
- 10014128



WEICON GL

- ▶ 0,2 kg
- ▶ 0,5 kg
- ▶ 1,0 kg
- 10057791
- 10057714
- 10057800



WEICON Céramique HC 220

- ▶ 0,2 kg
- ▶ 0,5 kg
- ▶ 2,0 kg
- 10060969
- 10060977
- 10060985

 *Avantages de notre solution:*

- ▶ rétablissement de la protection d'abrasion

Collage de carreaux industriels en céramique



DESCRIPTION

- ▶ pour assurer l'adhérence entre WEICON HP et le substrat, la surface a été nettoyée et polie
- ▶ les impuretés et l'ancienne colle ont été enlevées avant le processus de collage
- ▶ nettoyage avec le Spray Nettoyant S WEICON
- ▶ application de WEICON HP sur les deux faces du support et sur les briques en oxyde d'aluminium
- ▶ les briques d'oxyde d'aluminium ont été placées et collées sur le support
- ▶ les joints entre les briques d'oxyde d'aluminium ont été remplis avec WEICON Revêtement Anti-Feu



Spray Nettoyant S

▶ 500 ml
10014128



WEICON HP

▶ 0,2 kg ▶ 0,5 kg ▶ 2,0 kg
10054393 10054003 10054004

Avantages de notre solution:

- ▶ mise en service possible après seulement 24 heures
- ▶ fixation de la protection d'abrasion avec une adhérence spéciale



WEICON Revêtement Anti-Feu

▶ 0,2 kg ▶ 0,5 kg ▶ 1 kg
10063410 10063419 10063426

Revêtement d'un coude de tuyau



DESCRIPTION

- ▶ les coudes de tuyaux ont une épaisseur de paroi d'environ 4 mm et doivent être remplacés après 3-4 mois en raison de l'usure due au transport de matériaux recyclés (environ 100 pièces dans toute l'installation)
- ▶ préparation de la surface par ponçage de la couche de peinture à l'aide d'une meuleuse d'angle
- ▶ nettoyage avec le Spray Nettoyant S WEICON
- ▶ application de WEICON HP comme couche d'adhérence
- ▶ application de WEICON WP avec une spatule de mesure 3 mm et 7 mm (procédé humide sur humide) pour garantir l'épaisseur de la couche
- ▶ lissage/modelage de WEICON WP avec le Nettoyant Industriel WEICON



Spray Nettoyant S

- ▶ 500 ml
10014128



WEICON HP

- ▶ 0,2 kg 10054393
- ▶ 0,5 kg 10054003
- ▶ 2,0 kg 10054004



WEICON WP

- ▶ 0,2 kg 10054399
- ▶ 2,0 kg 10032320
- ▶ 10,0 kg 10032939



Nettoyant Industriel

- ▶ 500 ml
10057501



👍 Avantages de notre solution:

- ▶ protection du matériau de base
- ▶ prolongation de l'intervalle d'entretien

Réparation du plafond d'un cyclone



DESCRIPTION

- ▶ dans une usine de silice pour céramique, des cyclones sont utilisés pour séparer les particules de silice en fonction de leur taille et de leur densité
- ▶ en raison du mouvement constant de particules abrasives de différentes tailles, l'usure et la corrosion sont énormes dans ces machines
- ▶ le plafond avait une surface de 14 m².
- ▶ nettoyage mécanique et élimination des "poussières" excédentaires et des particules solides de dioxyde de silicium, puis nettoyage avec le Spray Nettoyant S de WEICON
- ▶ comme couche d'adhérence, on a d'abord appliqué WEICON HP
- ▶ couche finale avec WEICON WP (env. 3 mm d'épaisseur)



Spray Nettoyant S

▶ 500 ml
10014128



WEICON HP

▶ 0,2 kg 10054393 ▶ 0,5 kg 10054003 ▶ 2,0 kg 10054004



WEICON WP

▶ 0,2 kg 10054399 ▶ 2,0 kg 10032320 ▶ 10,0 kg 10032939

Avantages de notre solution:

- ▶ après 2-3 mois, aucune usure notable n'est visible

Réparation du boîtier d'un séparateur centrifuge d'huile d'olive



DESCRIPTION

- ▶ réparation du couvercle en aluminium d'un séparateur utilisé pour le traitement de l'huile d'olive
- ▶ corrosion et usure dues à des nettoyages réguliers avec une solution alcaline de bicarbonate de soude à 4%.
- ▶ nettoyage avec le Spray Nettoyant S WEICON
- ▶ application de WEICON HB 300 (réparation intérieure) à l'aide d'un treillis métallique
- ▶ application de WEICON HP et bande de fibres de verre pour la réparation du trou
- ▶ revêtement ultérieur avec WEICON Céramique BL
- ▶ revêtement final avec WEICON Céramique HC 220



WEICON HB 300

▶ 0,2 kg 10004472 ▶ 0,5 kg 10058239 ▶ 1,0 kg 10016169



WEICON HP

▶ 0,2 kg 10054393 ▶ 0,5 kg 10054003 ▶ 2,0 kg 10054004



WEICON Céramique BL

▶ 0,2 kg 10054394 ▶ 0,5 kg 10016163 ▶ 2,0 kg 10005233



WEICON Céramique HC 220

▶ 0,2 kg 10060969 ▶ 0,5 kg 10060977 ▶ 2,0 kg 10060985

Avantages de notre solution:

- ▶ réparation fiable de la pièce existante

Collage du système d'éclairage d'une gare



DESCRIPTION

- ▶ préparation de la surface avec WEICON Primaire K 200
- ▶ collage d' ABS et de l'acier peint avec WEICON Easy-Mix PU-90



Easy-Mix PU-90

- ▶ 50 ml
10034893



WEICON Primaire K 200

- ▶ 250 ml
10023567
- ▶ 25 ml
10061197

Avantages de notre solution:

- ▶ **techniquement et financièrement, la meilleure méthode de fixation**
- ▶ prise rapide
- ▶ résistance aux influences environnementales

Réparation d'un convoyeur pour matériaux en vrac



DESCRIPTION

- ▶ le tapis roulant était fortement endommagé par des trous et des fissures
- ▶ ponçage de la surface
- ▶ nettoyage avec le Spray Nettoyant S WEICON
- ▶ application de WEICON 1K Primaire G sur la partie endommagée
- ▶ application de WEICON Uréthane 85
- ▶ durcissement après 24 heures



Spray Nettoyant S

▶ 500 ml
10014128



1K Primaire G

▶ 50 ml
10104191



Uréthane 85

▶ 500 g ▶ 540 g
10057130 10057188
Paquet de travail Cartouche

Avantages de notre solution:

- ▶ réparation sur place
- ▶ pas de démontage nécessaire

Réparation d'échangeurs thermiques



DESCRIPTION

- ▶ réparation de petites fuites sur des échangeurs thermiques en acier inoxydable
- ▶ nettoyage avec le Spray Nettoyant S WEICON
- ▶ étanchéité avec WEICON WL et bande en fibres de verre WEICON



Spray Nettoyant S

▶ 500 ml
10014128



Bande en Fibres de Verre

10000913



WEICON WL

▶ 0,2 kg 10068665 ▶ 0,5 kg 10068672 ▶ 2,0 kg 10067887

 *Avantages de notre solution:*

- ▶ réparation sur place sans grand effort

Injection de fente d'un arbre de rotor dans une installation de lavage de gravier



DESCRIPTION

- ▶ l'espace de 4 mm entre l'arbre intérieur et l'arbre extérieur doit être scellé avec WEICON WR sans inclusion d'air afin d'augmenter la stabilité de l'arbre
- ▶ des trous taraudés ont été préparés à un mètre de distance de la fente pour y fixer un tuyau avec une valve
- ▶ WEICON WR a été pressé à travers les tuyaux dans la fente jusqu'à ce que le trou de forage supérieur soit atteint
- ▶ après 24 heures, WEICON WR était durci complètement.



WEICON WR

- | | | |
|----------|----------|----------|
| ▶ 0,2 kg | ▶ 0,5 kg | ▶ 2,0 kg |
| 10054400 | 10016161 | 10016295 |

👍 Avantages de notre solution:

- ▶ pas de nouvelle acquisition d'un élément coûteux de la technique d'installation
- ▶ possibilité de fabrication en atelier

VIDÉO



Revêtement intérieur de l'habillage d'un élévateur à godets d'une mine de sel



DESCRIPTION

- ▶ plus de 120 m² de surface d'acier revêtue par pulvérisation avec respectivement 120kg de WEICON GL-S et de WEICON Céramique HC 220
- ▶ le sel est transporté vers le haut sur six étages dans l'élévateur à godets
- ▶ l'intérieur de l'élévateur à godets est recouvert de tôles d'acier qui ont été rongées de l'intérieur par la poussière de sel en raison d'une couche de revêtement de peinture simple
- ▶ nettoyage avec le Spray Nettoyant S WEICON après le sablage.
- ▶ mélange (composant résine chauffé à environ 50 °C)
- ▶ 1. Couche WEICON GL-S
- ▶ 2. Couche WEICON Céramique HC 220
- ▶ recherche d'éventuels défauts, puis contrôle de l'épaisseur de la couche



Spray Nettoyant S

- ▶ 500 ml
- 10014128



WEICON GL-S

- ▶ 0,2 kg
- ▶ 0,5 kg
- ▶ 2,0 kg
- 10061049
- 10061058
- 10061064



WEICON Céramique HC 220

- ▶ 0,2 kg
- ▶ 0,5 kg
- ▶ 2,0 kg
- 10060969
- 10060977
- 10060985

Avantages de notre solution:

- ▶ augmentation de l'intervalle d'entretien
- ▶ par la couche de contrôle (1. couche), le degré de maintenance est visible

VIDÉO



Collage d'évacuations (PVC) pour un espace sauna



DESCRIPTION

- ▶ création d'un système d'évacuation (PVC) pour un espace sauna
- ▶ les raccords sont situés derrière le carrelage et ont été scellés avec une couche d'époxy
- ▶ nettoyage avec le Spray Nettoyant S WEICON
- ▶ ponçage et nettoyage à nouveau des composants
- ▶ application de WEICON RK-7300 dans l'anneau
- ▶ assemblage des composants
- ▶ après durcissement au toucher, la fente a été remplie avec WEICON Easy-Mix PU cristal



Spray Nettoyant S

▶ 500 ml
10014128



Easy-Mix RK-7300

▶ 50 g
10047457

Buses mélangeuses Quadro Buses mélangeuses Quadro B

10029793



Easy-Mix PU Cristal

▶ 50 ml
10058022

Buses mélangeuses Quadro Buses mélangeuses Quadro A

10005236

👍 Avantages de notre solution:

- ▶ combinaison de différents systèmes adhésifs
- ▶ fabrication fiable pour des conditions environnementales défavorables

Fabrication de boîtiers de régulateur



DESCRIPTION

- ▶ après un changement de matériau en PC/ polycarbonate, des fissures de tension sont apparues lors du collage des boîtiers de régulateur
- ▶ collage des bouchons à vis en laiton avec WEICONLOCK AN 301-70



AN 301-70

NSF

Certifié pour NSF/ANSI 61

▶ 20 ml

10026829

▶ 50 ml

10026826

▶ 200 ml

10026827



Avantages de notre solution:

- ▶ la faible acidité de la colle empêche la corrosion sous contrainte

Revêtement du corps de pompe d'une pompe à incendie



DESCRIPTION

- ▶ nettoyage avec le Spray Nettoyant S WEICON
- ▶ revêtement avec WEICON HB 300
- ▶ revêtement avec WEICON Céramique BL
- ▶ revêtement avec WEICON GL-S



Spray Nettoyant S

- ▶ 500 ml
- 10014128



WEICON HB 300

- ▶ 0,2 kg 10004472
- ▶ 0,5 kg 10058239
- ▶ 1,0 kg 10016169



WEICON Céramique BL

- ▶ 0,2 kg 10054394
- ▶ 0,5 kg 10016163
- ▶ 2,0 kg 10005233



WEICON GL-S

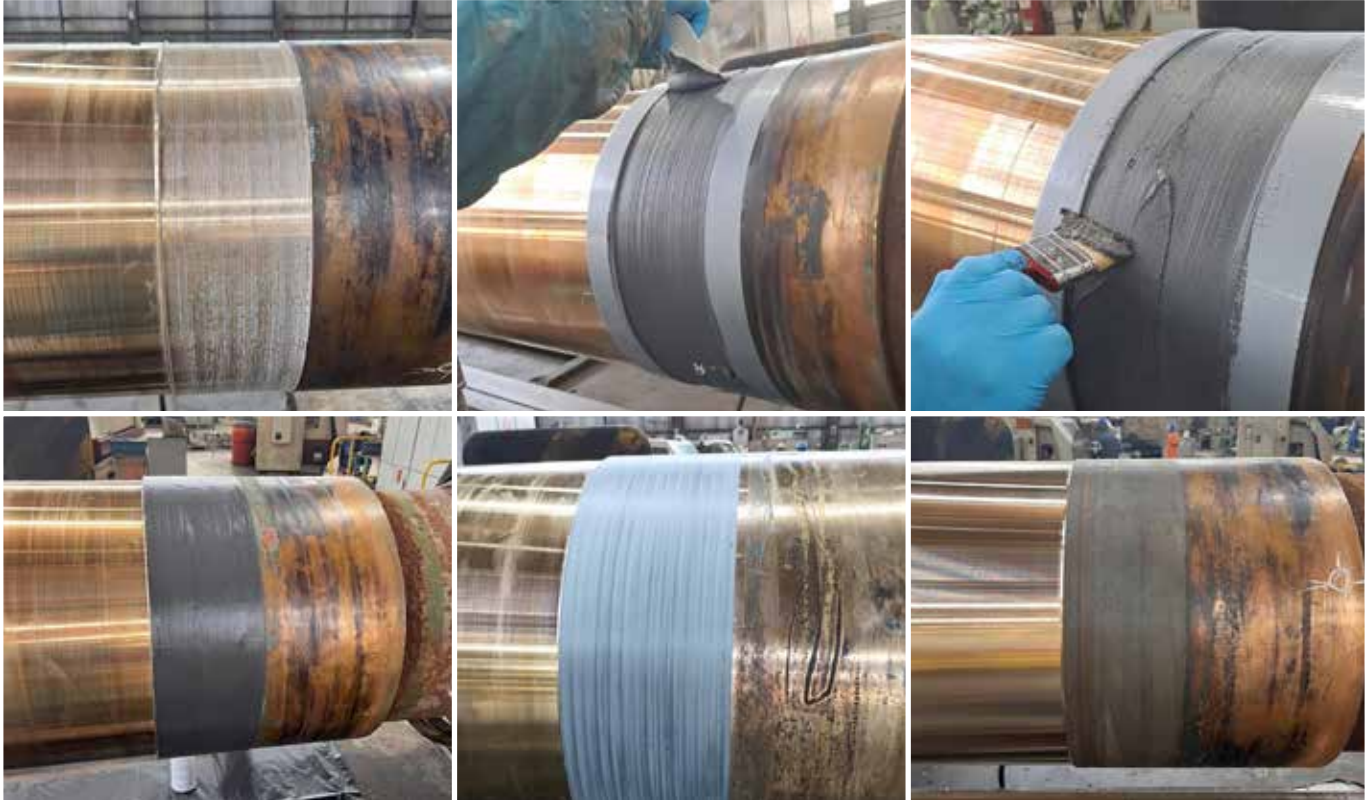
- ▶ 0,2 kg 10061049
- ▶ 0,5 kg 10061058
- ▶ 2,0 kg 10061064



Avantages de notre solution:

- ▶ maintenance rentable, même pour les pompes anciennes

Réparation d'un manche d'hélice en bronze



DESCRIPTION

- ▶ l'arbre a été tourné de 3 mm dans le sens négatif
- ▶ du ruban adhésif a été appliqué sur les bords extérieurs sur environ 5 mm afin d'appliquer le Métal Plastique de manière uniforme
- ▶ nettoyage avec le Spray Nettoyant S WEICON
- ▶ application de WEICON HB 300 avec un pinceau pour garantir une bonne adhérence et éviter l'inclusion de bulles
- ▶ application de WEICON HB 300 avec la Spatule Flexy
- ▶ pour finir, l'application a été complétée à l'aide d'une plaque métallique.
- ▶ tournage à la dimension initiale souhaitée et obturation des trous



Spray Nettoyant S

- ▶ 500 ml
10014128



WEICON HB 300

- ▶ 0,2 kg ▶ 0,5 kg ▶ 1,0 kg
- 10004472 10058239 10016169



Avantages de notre solution:

- ▶ réparation des géométries de dommages les plus divers sur la pièce d'origine

Revêtement de sorties de jets sur un ferry



DESCRIPTION

- ▶ nettoyage à l'eau à haute pression
- ▶ sablage
- ▶ nettoyage avec le Spray Nettoyant S WEICON
- ▶ application de WEICON WL en système à 2 couches



Spray Nettoyant S

- ▶ 500 ml
10014128



WEICON WL

- ▶ 0,2 kg
10068665
- ▶ 0,5 kg
10068672
- ▶ 2,0 kg
10067887



Avantages de notre solution:

- ▶ reconstruction de composants plus compliqués sans nouveau processus d'acquisition coûteux

Revêtement de sorties de gaz d'échappement sous-marines dans la construction navale

DESCRIPTION

- ▶ les orifices d'échappement des navires de marine sont positionnés sous l'eau afin de désulfurer les gaz d'échappement.
- ▶ température d'exposition de 180 à 200 °C
- ▶ test de Bresle (concentration de sel à la surface) et mesure de la rugosité
- ▶ nettoyage avec le Spray Nettoyant S WEICON
- ▶ 1. Couche WEICON Céramique HC 220
- ▶ Holiday Test (test de porosité/fissuration) jusqu'à 500 µm
- ▶ 2. Couche Céramique HC 220 jusqu'à 800-1000 µm



Spray Nettoyant S

- ▶ 500 ml
- 10014128



WEICON Céramique HC 220

- ▶ 0,2 kg ▶ 0,5 kg ▶ 2,0 kg
- 10060969 10060977 10060985



Avantages de notre solution:

- ▶ un revêtement sûr à haute température

Collage de cils artificiels



DESCRIPTION

- ▶ collage avec WEICON VA 30 Black, 5 g
- ▶ les cils en vison, en soie et autres matériaux sont trempés dans une goutte de WEICON VA 30 Black et insérés entre les cils naturels
- ▶ humidité contrôlée à 50-60%
- ▶ domaine d'application 1:1 ou technique du volume (image ci-dessous)



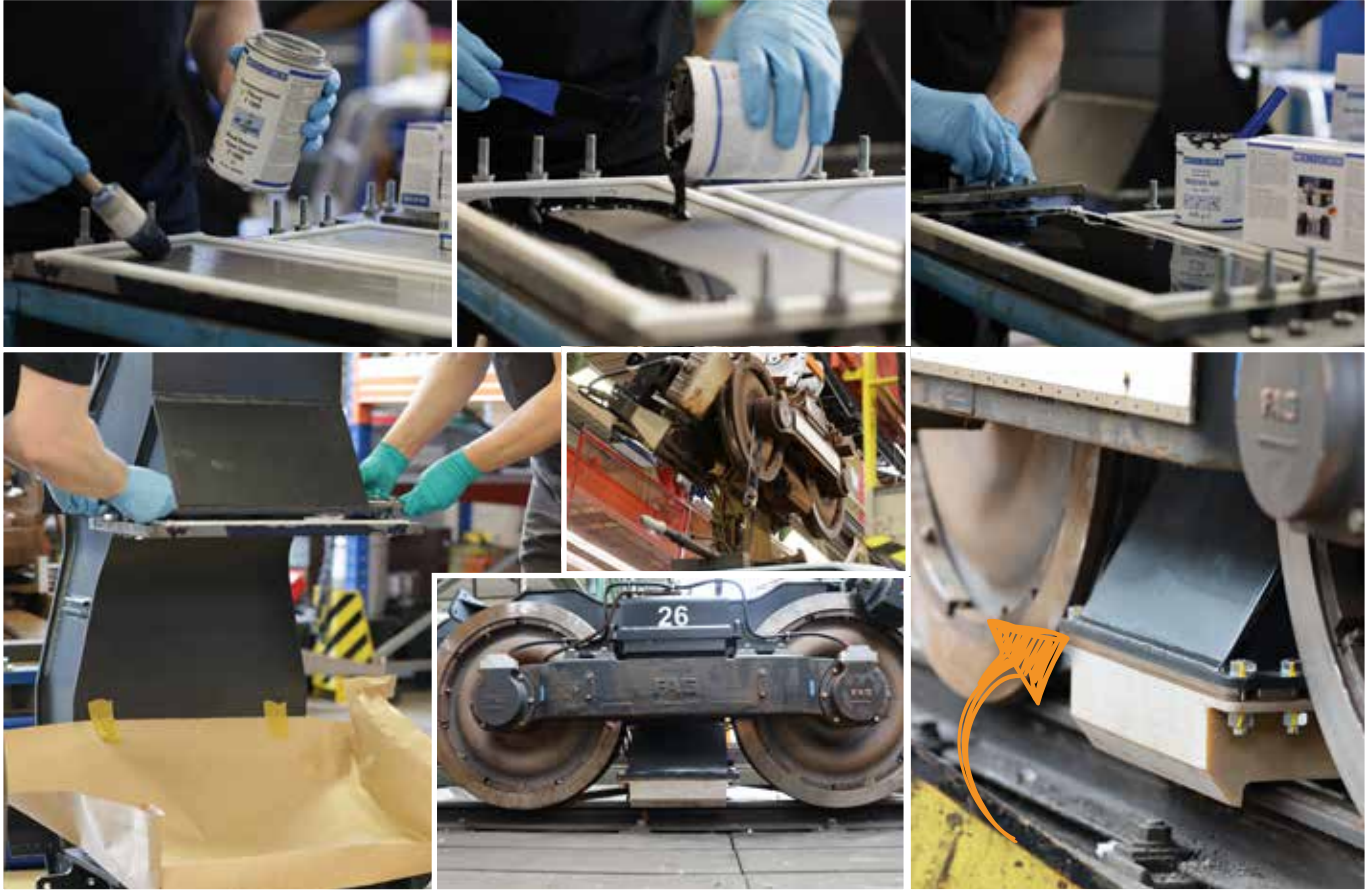
VA 30 Black

- | | | | |
|----------|----------|----------|----------|
| ▶ 12 g | ▶ 30 g | ▶ 60 g | ▶ 500 g |
| 10025827 | 10041885 | 10025829 | 10025987 |

👍 Avantages de notre solution:

- ▶ nature optimale de la colle
- ▶ grande résistance et élasticité

Adaptation pour les dispositifs de sécurité d'urgence sur les trains suspendus



DESCRIPTION

- ▶ grâce à des tolérances de plusieurs millimètres, WEICON WR permet un ajustement parfait pour un montage solide du dispositif de sécurité.
- ▶ pour permettre également un démontage, WEICON WR est appliqué avec le lubrifiant de moule liquide F 1000 de WEICON sur une tôle VA à la surface d'appui
- ▶ après le durcissement, la tôle de fond du moule est retirée et la pièce de secours est montée sur la surface désormais plane
- ▶ les raccords vissés sont plombés avec le vernis frein de vis jaune de WEICON



Lubrifiant de Moules Liquide F 1000

- ▶ 1 L 10026647
- ▶ 1 L 10026167



WEICON WR

- ▶ 0,2 kg 10054400
- ▶ 0,5 kg 10016161
- ▶ 2,0 kg 10016295



Vernis frein de vis

- ▶ 30 g 10044868
- ▶ 60 g 10047485
- ▶ 30 g 10044871
- ▶ 60 g 10046906
- ▶ 30 g 10044867
- ▶ 60 g 10047481
- JAUNE** RAL 1021*
- VERT** RAL 6010*
- ROUGE** RAL 3000*

Avantages de notre solution:

- ▶ montage précis et ajusté de la trappe de secours

*correspond approximativement aux teintes RAL indiquées

Entretien d'un réservoir d'eau de la marine polonaise



DESCRIPTION

- ▶ nettoyer la surface avec le Spray Nettoyant S de WEICON
- ▶ ponçage et nettoyage à nouveau
- ▶ application de WEICON Revêtement Alimentaire en système multicouche au pinceau
- ▶ la pulvérisation n'était pas possible en raison de la complexité de l'espace de construction



Spray Nettoyant S

- ▶ 500 ml
10014128



WEICON Revêtement Alimentaire

- ▶ 0,2 kg
10063442
- ▶ 0,5 kg
10063450
- ▶ 2 kg
10063457

👍 Avantages de notre solution:

- ▶ la reconstruction et l'entretien coûteux ont pu être évités
- ▶ traitement efficace pour le secteur alimentaire

Réparation d'un impulseur dans une cimenterie



DESCRIPTION

- ▶ le matériau brut s'était profondément incrusté dans les pales de l'impulseur
- ▶ l'impulseur disposait de 14 pales au total, qui devaient être remises en état
- ▶ la surface a été nettoyée et poncée mécaniquement
- ▶ nettoyage avec le Spray Nettoyant S WEICON
- ▶ primaire, couche d'accrochage : WEICON HP
- ▶ matériau de remplissage : WEICON WPN
- ▶ top coat, couche de ponçage : WEICON Céramique HC 220
- ▶ lors de la réparation, il était très important que la surface soit aussi lisse que possible.
- ▶ les trois produits ont été appliqués humide sur humide (respecter le temps de succession des couches)
- ▶ après la réparation complète, l'impulseur a dû être équilibré.



Spray Nettoyant S

- ▶ 500 ml
- 10014128



WEICON HP

- ▶ 0,2 kg 10054393
- ▶ 0,5 kg 10054003
- ▶ 2,0 kg 10054004



WEICON WPN

- ▶ 2,0 kg 10056868
- ▶ 13,62 kg 10050041



WEICON Céramique HC 220

- ▶ 0,2 kg 10060969
- ▶ 0,5 kg 10060977
- ▶ 2,0 kg 10060985



Avantages de notre solution:

- ▶ une maintenance efficace

Réparation d'une vanne de vidange sur une trémie



DESCRIPTION

- ▶ lors de la fabrication de blocs de béton, un élément de la trémie était corrodé et usé en raison du contact permanent avec le sable et le mélange de ciment
 - ▶ nettoyage mécanique avec Bristle Blaster
 - ▶ nettoyage avec le Spray Nettoyant S WEICON
 - ▶ application de la première couche de WEICON GL, qui compense l'usure et fait office de couche de contrôle
 - ▶ application de WEICON Céramique BL comme revêtement final
- ▶ **CONSEIL :** les pinceaux WEICON offrent une bien meilleure finition que les pinceaux traditionnels lors de l'application du métal plastique



Spray Nettoyant S

▶ 500 ml
10014128



WEICON Céramique BL

▶ 0,2 kg ▶ 0,5 kg ▶ 2,0 kg
10054394 10016163 10005233



WEICON GL

▶ 0,2 kg ▶ 0,5 kg ▶ 1,0 kg
10057791 10057714 10057800



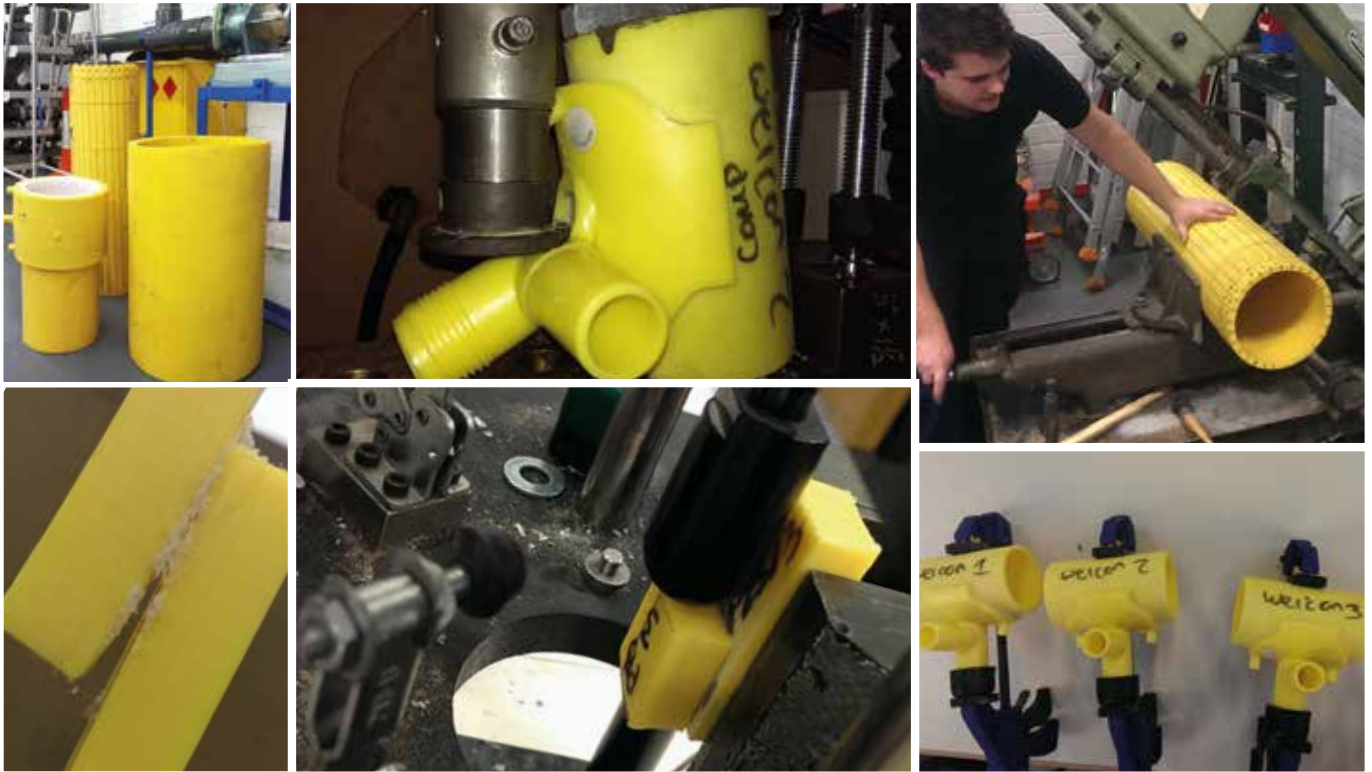
Pinceau 60, court, plat Métaux Plastiques

10068373

Avantages de notre solution:

- ▶ prolongation de la durée de vie
- ▶ protection du matériau de base

Série d'essais sur le collage de conduites de gaz en polyéthylène



DESCRIPTION

- ▶ pour les séries de tests, des tronçons de tuyaux d'une conduite de gaz conforme aux usages commerciaux, telle qu'elle est utilisée dans la construction routière, ont été munis d'une pièce en T pour le raccordement domestique
- ▶ examen en trois essais :
 1. montée en pression lente, par exemple pour simuler des charges de terre (essai de pression statique).
 2. un poids a frappé le collage en chute libre. Cela a permis de simuler la charge d'un coup de bêche lors de travaux de construction (test d'impact).
 3. vérification de l'étanchéité au gaz.



Easy-Mix PE-PP 45

- ▶ 45 ml
- 10058273
- sans couleur, translucide

Pistolet-Boîteur D50 10:1

10059295

Buse mélangeuse 10:1 B

10063196

Valve spéciale

10023341

Pour transformer le Pistolet-Boîteur Easy-Mix D 50 sur Easy-Mix PE-PP 45



Avantages de notre solution:

- ▶ alternative économiquement et techniquement attractive au soudage électrique

Entretien de la plaque de fond d'un entonnoir de sortie dans une mine



DESCRIPTION

- ▶ sablage
- ▶ éliminer les résidus du sablage (poussière)
- ▶ nettoyer la surface (Spray Nettoyant S de WEICON, Nettoyant de surfaces WEICON)
- ▶ application de la protection anti-abrasion WEICON WP
- ▶ ensuite compacter et lisser avec un film PE



Spray Nettoyant S

- ▶ 500 ml
- 10014128



Nettoyant de surfaces

- ▶ 150 ml
- ▶ 400 ml
- 10024317
- 10025944

👍 Avantages de notre solution:

- ▶ prolongation / doublement de l'intervalle d'entretien de trois mois à au moins six mois
- ▶ la plaque peut être revêtue à nouveau après abrasion de la protection anti-usure.
- ▶ protection du matériau de base
- ▶ réduction du temps d'arrêt de l'installation



WEICON WP

- ▶ 0,2 kg
- ▶ 2,0 kg
- ▶ 10,0 kg
- 10054399
- 10032320
- 10032939

Réparation du réseau de canalisations d'eaux usées



DESCRIPTION

- ▶ élimination de la faune et de la flore
- ▶ sablage
- ▶ percer des trous pour éviter les fissures
- ▶ nettoyage avec le Spray Nettoyant S WEICON
- ▶ Repair-Stick Multi-Purpose avec pistolet à colle chaude (pour arrêter rapidement l'eau courante)
- ▶ application de WEICON HP avec ruban en fibre de verre
- ▶ Repair-Tape12/100
- ▶ revêtement final WEICON Céramique BL



Spray Nettoyant S

- ▶ 500 ml
- 10014128



Kit de réparation pour tubes WEICON

- ▶ 10 cm x 3,5 m ▶ 12 cm x 10 m
- 10057513 10057026
- blanc blanc



WEICON HP

- ▶ 0,2 kg ▶ 0,5 kg ▶ 2,0 kg
- 10054393 10054003 10054004



WEICON Céramique BL

- ▶ 0,2 kg ▶ 0,5 kg ▶ 2,0 kg
- 10054394 10016163 10005233

Avantages de notre solution:

- ▶ un entretien durable et permanent
- ▶ protection du matériau de base contre la corrosion

Réparation d'une conduite d'incendie



DESCRIPTION

- ▶ matériau du tube : GRE, diamètre 300 mm
- ▶ pression : 16 bar
- ▶ fermeture de l'eau courante
- ▶ Repair Stick Multi-Purpose, WEICON SF, pistolet à colle chaude
- ▶ ponçage
- ▶ nettoyage avec le Spray Nettoyant S WEICON
- ▶ WEICON HP + ruban en fibre de verre
- ▶ ruban adhésif de réparation 12/100 ; 10/35
- ▶ WEICON GL-S



WEICON Repair Stick Multi-Purpose

- ▶ 57 g ▶ 115 g
- 10053992 10053995



WEICON SF

- ▶ 0,2 kg ▶ 0,5 kg ▶ 2,0 kg
- 10009769 10016160 10000072



WEICON HP

- ▶ 0,2 kg ▶ 0,5 kg ▶ 2,0 kg
- 10054393 10054003 10054004



Repair-Tape

- ▶ 10 cm x 3,5 m ▶ 12 cm x 10 m
- 10057455 10102653
- blanc blanc



WEICON GL-S

- ▶ 0,2 kg ▶ 0,5 kg ▶ 2,0 kg
- 10061049 10061058 10061064

Avantages de notre solution:

- ▶ protection durable contre l'usure
- ▶ protection du matériau de base contre la corrosion

Transformation de la carrosserie/ construction de véhicules



DESCRIPTION

- ▶ nous sommes spécialisés dans la transformation de véhicules spéciaux, de voitures funéraires, de caravanes, de voitures accidentées et de voitures de collection
- ▶ les supports/planchers, les superstructures, les revêtements, etc. sont collés avec WEICON Flex 310 M® Classic ou WEICON Speed-Flex
- ▶ les revêtements de grande surface de feutre/tapis sont collés avec le Spray Adhésif - extra fort - WEICON
- ▶ prétraitement de la surface avec le Spray Nettoyant S WEICON, le convertisseur de rouille WEICON ou le Nettoyant-Activateur de surface WEICON
- ▶ pour la finition avant la livraison, on utilise WEICON Multi Mousse



Flex 310 M® Classic

- ▶ 280 ml 10104269 blanc
- ▶ 280 ml 10104283 gris
- ▶ 280 ml 10104297 noir

Speed-Flex®

- ▶ 280 ml 10104943 blanc
- ▶ 280 ml 10104953 gris
- ▶ 280 ml 10104963 noir

Spray Adhésif extra fort

- ▶ 500 ml 10025997

Convertisseur de rouille

- ▶ 500 ml 10064404

Multi-Mousse

- ▶ 150 ml 10103484
- ▶ 400 ml 10014479



Nettoyant-Activateur de surface

- ▶ 400 ml 10063396

Spray Nettoyant S

- ▶ 500 ml 10014128

Avantages de notre solution:

- ▶ de nombreuses possibilités d'application
- ▶ assemblage efficace des matériaux les plus divers

Équilibrage de paquets de rotors pour moteurs électriques



DESCRIPTION

- ▶ le mastic est appliqué peu à peu sur les bobines de cuivre qui se trouvent sur les côtés du paquet de rotor
- ▶ avant le durcissement, on procède à un Équilibrage pour compenser les déséquilibres



Mastic d'Équilibrage

- ▶ 400 g ▶ 1,0 kg ▶ 5,0 kg
- 10102609 10102624 10102639

👍 Avantages de notre solution:

- ▶ adhérence initiale directe
- ▶ possibilité de positionner et de doser la masse d'Équilibrage pendant le processus d'Équilibrage

Revêtement d'une turbine hydraulique Pelton



DESCRIPTION

- ▶ les roues d'une turbine à eau Pelton étaient visiblement usées par l'abrasion après plusieurs années de fonctionnement
- ▶ avant le revêtement, la turbine a d'abord été sablée et nettoyée en profondeur avec notre Spray Nettoyant S WEICON
- ▶ remplissage des cavités des roues avec WEICON WR2
- ▶ pour finir, un double revêtement est appliqué avec WEICON Céramique BL



Spray Nettoyant S

- ▶ 500 ml
10014128



WEICON WR2

- ▶ 0,2 kg 10054401
- ▶ 0,5 kg 10000087
- ▶ 2,0 kg 10000088



WEICON Céramique BL

- ▶ 0,2 kg 10054394
- ▶ 0,5 kg 10016163
- ▶ 2,0 kg 10005233

👍 Avantages de notre solution:

- ▶ réparation et entretien économique
- ▶ prolongation de la durée de vie

Restauration "Nische" Karl-Marx



DESCRIPTION

- ▶ restauration d'une surface d'écriture en miroir de 400 m² sur un monument historique
- ▶ le miroir est en fonte d'aluminium et a dû être retravaillé en raison des intempéries et de sa mauvaise qualité
- ▶ WEICON C et le ruban de fibres de verre ont été utilisés pour l'arrière des 174 panneaux individuels afin de les stabiliser dans leur structure.
- ▶ sur la face avant, on a travaillé avec WEICON F et WEICON Repair Stick Aluminium pour rétablir les différents contours
- ▶ pour se rapprocher le plus possible de la couleur de la patine, de la poussière de forage a été ajoutée à nos produits
- ▶ en outre, les douilles pour la suspension des panneaux ont été recollées et sécurisées avec WEICONLOCK AN 302-72



Spray Nettoyant S

- ▶ 500 ml
10014128



WEICON C

- ▶ 0,2 kg 10051209
- ▶ 0,5 kg 10016157
- ▶ 2,0 kg 10024170



WEICON F

- ▶ 0,2 kg 10054387
- ▶ 0,5 kg 10016158
- ▶ 2,0 kg 10000041



Repair Stick Aluminium

- ▶ 57 g 10016193
- ▶ 115 g 10016244



AN 302-72

- ▶ 10 ml 10030476
- ▶ 20 ml 10016421
- ▶ 50 ml 10043251
- ▶ 200 ml 10019978

Avantages de notre solution:

- ▶ des solutions de réparation robustes
- ▶ excellente restauration des qualités de surface
- ▶ manipulation et utilisation facile

Revêtement de l'arbre arrière



DESCRIPTION

- ▶ préparation de la surface : Sablage SA 2,5 MG
- ▶ nettoyage avec le Spray Nettoyant S WEICON
- ▶ WEICON A pour la reconstruction de la surface
- ▶ ruban de fibres de verre WEICON en combinaison avec WEICON WL comme vernis de finition



Spray Nettoyant S

- ▶ 500 ml
- 10014128



Ruban de Fibres de Verre

- 10000913



WEICON WL

- ▶ 0,2 kg 10068665
- ▶ 0,5 kg 10068672
- ▶ 2,0 kg 10067887

Avantages de notre solution:

- ▶ pas besoin d'une nouvelle acquisition coûteuse
- ▶ rétablissement du fonctionnement

Égalisation d'une vis sans fin dans une usine d'incinération des déchets



DESCRIPTION

- ▶ alignement des transitions entre le corps de base en acier et la protection de fermeture (oxyde d'aluminium)
- ▶ revêtement avec WEICON HB 300



Spray Nettoyant S

- ▶ 500 ml
- 10014128



WEICON HB 300

- ▶ 0,2 kg
- ▶ 0,5 kg
- ▶ 1,0 kg
- 10004472
- 10058239
- 10016169

👍 Avantages de notre solution:

- ▶ assurer et augmenter la capacité de transport
- ▶ pas d'obstruction par des restes de fibres

Réparation de roues motrices



DESCRIPTION

- ▶ fabrication d'appareils de remorquage pour les sports nautiques
- ▶ réparation de roues motrices (Ø 820 mm) en aluminium
- ▶ élimination de la couche d'oxyde sur l'aluminium
- ▶ nettoyage avec le Spray Nettoyant S WEICON
- ▶ revêtement avec WEICON F
- ▶ après la réparation, la protection anti-usure en PE (rouge) est pressée pour le câble



Spray Nettoyant S

- ▶ 500 ml
- 10014128



WEICON F

- ▶ 0,2 kg
- ▶ 0,5 kg
- ▶ 2,0 kg
- 10054387
- 10016158
- 10000041



Avantages de notre solution:

- ▶ rétablissement du guide-câble
- ▶ réparation économique
- ▶ pas de nouvelle acquisition nécessaire

Élimination de la rouille sur les plaques des réservoirs de gaz



DESCRIPTION

- ▶ la rouille a fortement réduit la lisibilité des panneaux
- ▶ le WEICON Décapant Rouille, Gel a été appliqué généreusement pour une action intensive et recouvert d'un film pour éviter le dessèchement.



Gel antirouille

- ▶ 1 L 10102578
- ▶ 5 L 10102588

👍 Avantages de notre solution:

- ▶ amélioration de la lisibilité
- ▶ rétablissement de pièces importantes pour la sécurité
- ▶ élimination de la rouille sur place sans action mécanique (zone à risque d'explosion)

Remise en état d'un arbre de transmission



DESCRIPTION

- ▶ nettoyage avec le Spray Nettoyant S WEICON
- ▶ revêtement avec WEICON HB 300
- ▶ élimination des excédents: 3 mm
- ▶ construction sur 5 mm
- ▶ l'excédent = 2 mm
- ▶ enlèvement de copeaux à la cote de base/à l'origine



Spray Nettoyant S

- ▶ 500 ml
- 10014128



WEICON HB 300



- ▶ 0,2 kg
- ▶ 0,5 kg
- ▶ 1,0 kg
- 10004472
- 10058239
- 10016169

👍 Avantages de notre solution:

- ▶ pas de nouvelle acquisition nécessaire
- ▶ réparation économique



Collage d'abrasifs



DESCRIPTION

- ▶ après une multitude de tests internes, le choix s'est porté sur notre colle époxy WEICON Easy-Mix S 50
- ▶ la durée de vie en pot et les résultats impressionnants obtenus lors du test suivant, entre autres, ont été décisifs :
 - mandrin en acier
 - meules en carbure de silicium
 - utilisation Rectification cylindrique intérieure



Easy-Mix S 50

▶ 50 ml
10005230


 Avantages de notre solution:

- ▶ collage transparent avec une grande solidité et résistance à la température

Production d'ambulances



DESCRIPTION

- ▶ lors de la fabrication des ambulances, des matériaux en aluminium, en acier inoxydable, en acier peint et en plastique ABS ont été collés
- ▶ pour le collage du tableau électrique, on a utilisé le Nettoyant de Surfaces WEICON et le Easy-Mix RK-7100 noir WEICON



Nettoyant de Surfaces

- ▶ 150 ml ▶ 400 ml
- 10024317 10025944



Easy-Mix RK-7100

- ▶ 50 g ▶ 50 g
- 10034879 10051232
- Laiteux, crème blanc noir



Avantages de notre solution:

- ▶ collage de différents matériaux
- ▶ flexibilité dans la conception et la fabrication du véhicule
- ▶ amortissement des vibrations et réduction du bruit



DESCRIPTION

- ▶ pour le collage des composants, on a utilisé WEICON Flex 310 M® Classic en différentes couleurs
- ▶ l'acier inoxydable WEICON Flex 310 M® a été utilisé pour fermer les joints
- ▶ pour la préparation de la surface avant l'application du Flex 310 M® Classic et du Flex 310 M Acier Inox, on a utilisé le Nettoyeur-Activateur de surface de WEICON



Nettoyeur-Activateur de surface

▶ 400 ml
10063396



Flex 310 M® Classic



▶ 280 ml 10104269 blanc	▶ 280 ml 10104283 gris	▶ 280 ml 10104297 noir
▶ 200 ml 10057238 Presspack	▶ 200 ml 10057240 Presspack	▶ 200 ml 10057245 Presspack



Flex 310 M® Acier Inox



▶ 280 ml
10104893



Avantages de notre solution:

- ▶ collage de différents matériaux
- ▶ flexibilité dans la conception et la fabrication du véhicule
- ▶ amortissement des vibrations et réduction du bruit

WEICON GmbH & Co. KG (Headquarters)

Königsberger Str. 255 · DE-48157 Münster
P.O. Box 84 60 · DE-48045 Münster
Germany
phone +49 (0) 251 9322 0
WhatsApp + 49 (0) 251 9322 393
info@weicon.de

WEICON Middle East L.L.C.

Jebel Ali Ind Area 1
P.O. Box 118 216 · Dubai
United Arab Emirates
phone +971 4 880 25 05
info@weicon.ae

WEICON Inc.

20 Steckle Place · Unit 20
Kitchener · Ontario N2E 2C3 · Canada
phone +1 877 620 8889
info@weicon.ca

WEICON Kimya Sanayi Tic. Ltd. Şti.

Orhan Gazi Mahallesi 16. Yol Sokak No: 6
34538 Hadimköy-Esenyurt · Istanbul
Türkiye
phone +90 (0) 212 465 33 65
info@weicon.com.tr

WEICON Romania SRL

Str. Podului Nr. 1
547176 Budiu Mic (Targu Mures) · Romania
phone +40 (0) 3 65 730 763
office@weicon.com

WEICON SA (Pty) Ltd

Unit No. D1 · Enterprise Village
Capricorn Drive · Capricorn Park
Muizenberg 7945 (Cape Town) · South Africa
phone +27 (0) 21 709 0088
info@weicon.co.za

WEICON South East Asia Pte Ltd

7 Soon Lee Street
#01-11 iSPACE · Singapore 627608
phone (+65) 6710 7671
info@weicon.com.sg

WEICON Czech Republic s.r.o.

Teplická 305
CZ-417 61 Teplice-Bystřany
Česká republika
phone +42 (0) 417 533 013
info@weicon.cz

WEICON Ibérica S.L.

Av. del Camino de lo Cortao, 30
nave 22, San Sebastián de los Reyes
28703 Madrid · Spain
phone +34 (0) 914 7997 34
info@weicon.es

WEICON Italia S.r.L.

Via Gelasio Adamoli, 35
16141 Genova · Italy
phone +39 010 2924 871
info@weicon.it

WEICON Colombia S.A.S

Calle 19, 43b-64
Medellín · Colombia
phone +57 310 837 37 99
info@weicon.co

WEICON Australia Pty Ltd

Lot 9 · Unit 3, 55-65 Christensen Road
Stapylton · QLD 4207 · Australia
phone +61 (0) 452 553 384
info@weicon.com.au

www.weicon.com



**WhatsApp
Service**



Management
System
ISO 9001:2015
ISO 14001:2015

www.tuv.com
ID 9108636595



WEICON

**APPLICATIONS
ET PRODUITS V**

Art.-No. 10106026

Votre distributeur spécialisé:

Les indications et les conseils contenus dans le présent prospectus ne constituent pas des propriétés garanties. Ils reposent sur les résultats de nos recherches et de notre expérience. Ils sont donc sans engagement, étant donné que nous ne pouvons pas être tenus responsables du respect des conditions de mise en œuvre, vu que la situation spécifique d'application chez l'utilisateur ne nous est pas connue. Nous ne pouvons garantir que la haute qualité constante de nos produits. Nous recommandons donc à tout utilisateur de faire lui-même un nombre suffisant d'essais pour déterminer si le produit concerne possède les propriétés requises. Toute utilisation en dehors de ce qui est mentionné est exclue. L'utilisateur porte l'unique responsabilité pour toute utilisation erronée ou contraire à la destination du produit.