



# PRODUSE NOI

## 2025

### Green Tube®

**80%**

MAI PUȚIN  
PLASTIC

**AMBALAJ  
SUSTENABIL**

### LED

**lumină de lucru**

**UPGRADE**

FOR YOUR  
WIRE  
STRIPPER

[www.weicon.ro](http://www.weicon.ro)

V 1.25



Management  
System  
ISO 9001:2015  
ISO 14001:2015

[www.tuv.com](http://www.tuv.com)  
ID 9108636595

# Green Tube®

## NOUL AMBALAJ SUSTENABIL



Învelișul cartușului este realizat 100% din hârtie.

Lucrați cu viitorul  
începând de azi:





80%

# MAI PUȚIN PLASTIC

## Ambalaje sustenabile ca alternativă la cartușele din plastic

Cu Green Tube, am dorit să dezvoltăm o alternativă reală la cartușele convenționale de sigilant și adeziv, deoarece acestea nu pot fi reciclate după utilizare din cauza reziduurilor de produs. Tocmai din cauza acestor reziduuri, cartușele din plastic sunt de obicei incinerate, ceea ce generează în plus cantități mari de CO<sub>2</sub> care dăunează climei.

Punctul central al inovației noastre: evitarea deșeurilor din plastic prin reducerea semnificativă a proporției de plastic cu 80 %. Carcasa cartușului este fabricată 100% din carton, care poate fi reciclat după utilizare.

Proporția de componente care nu pot fi reciclate a fost redusă la minimum. Și asta nu e tot: cartușul nostru din carton produce cu 53 % mai puține emisii de CO<sub>2</sub> în procesul de fabricație decât un cartuș standard din PE.

## Numeroase avantaje

Noul WEICON Green Tube poate fi utilizat cu orice pistol cu cartuș standard și oferă numeroase avantaje. Datorită pungii în formă de tub, durata de valabilitate a produsului se prelungește cu mai mult de șase luni în comparație cu cartușele PE - și acest lucru se realizează fără niciun compromis în ceea ce privește calitatea produsului sau ușurința în utilizare.

## Ușurință în folosire



## Eliminare simplă



\*reziduurile de produs întărit au fost îndepărtate, capacul și vârful pot fi eliminate ca deșeurii din plastic pentru reciclare. Dacă reziduurile de produs nu au fost îndepărtate, capacul și vârful trebuie eliminate ca deșeurii reziduale.



## FLEX 310 M® F1X

WEICON Flex 310 M® F1X este un adeziv elastic și etanșant pe bază de polimer MS. Adezivul gri este foarte puternic și potrivit universal pentru fixarea permanentă a aproape tuturor materialelor pe o varietate de suprafețe. Datorită aderenței inițiale foarte ridicate, lipirea este posibilă pe suprafețe verticale și chiar pe tavane, atât în spații închise, cât și în aer liber. De exemplu, Flex 310 M F1X poate fi utilizat pentru a lipi metale, multe materiale plastice, ceramică, lemn, sticlă și piatră.

Adezivul permanent elastic poate fi vopsit „umed pe umed”, poate fi șlefuit, este rezistent la intemperii, la umiditate, la îmbătrânire, la mucegai și la UV. Este rezistent pentru scurt timp (până la 30 de minute) la temperaturi de până la +180 °C și poate fi vopsit cu pulbere după un timp de întărire de patru zile. Adezivul și materialul de etanșare nu conține silicon, izocianat, halogeni și solvenți și nu este coroziv. Flex 310 M® F1X poate fi utilizat pentru fixarea plintelor, panourilor acustice, benzilor, cadrelor, panourilor, tablelor, plăcilor, pietrelor și foliei EPDM. Poate fi utilizat în gips-carton și construcții interioare, construcții metalice, construcții de rezervoare și aparate, construcții de containere, tehnologie de ventilație și aer condiționat, construcții de expoziții și magazine, construcții de iahturi și bărci și oriunde silicoanele sau produsele care conțin silicon nu sunt adecvate.

▶ 280 ml

10102385

Durată de viață mai lungă

**+18**  
luni  
Monate  
Erhöhte Lagerstabilität

Rezistență la temperaturi înalte\*

**+180 °C**  
Hochtemperaturbeständig

### Date tehnice

Bază	1c – Polimer MS
Culoare	Gri
Densitate g/cm <sup>3</sup>	1.5
Textură	Pastă
Stabilitate/ curgere (ASTM D 2202)	<1mm
Temperatură de procesare	Între +5°C și 40°C
Tip de întărire	Prin umiditate
Condiții de întărire	Între +5°C și 40°C și umiditate relativă între 30% și 95%
Formarea de peliculă în timp (minute)	10
Viteza de întărire	2-3 mm în primele 24 ore
Modificare volum (DIN 52451)%	-2
Umplere goluri până la max.	10 mm
Lățime goluri max.	30 mm
Durata de viață (la temperaturi constante)	18 luni
Duritate Shore-A (DIN ISO 7619-1)	56+3
Alungire la rupere (DIN EN ISO 527)%	121
Rezistență la tracțiune (DIN EN ISO 527/5A)	1.6 N/mm <sup>2</sup> (232 psi)
Rezistența medie la tracțiune și forfecare (DIN EN 1465)	1.5 N/mm <sup>2</sup> (250 psi)
Rezistența la rupere	13 kN/m (74 lb/in)
Capacitate mișcare max. %	20
Rezistența la temperatură *	Între -40°C și 90°C, scurt (aprox. 30 minute) până la +180°C
Categoria de material de construcție (DIN 4102)	B2



- ▶ Lipire puternică
- ▶ Aplicabil universal
- ▶ Rezistent la temperaturi înalte\*

### Recomandarea noastră

Pentru a preveni întărirea cartușelor deschise, pungă de folie poate fi închisă ermetic. Pentru a reutiliza capacul, deșurubați vârful cartușului folosit și eliminați-l la deșeurile generale.

Lăsați orice material rămas în capac să se întărească complet. Acesta poate fi îndepărtat mecanic cu ușurință. Vârfurile cartușelor de schimb sunt disponibile pentru achiziționare în magazine.



## ADEZIV UNIVERSAL

Adezivul universal WEICON este un adeziv acrilic cu dispersie puternică pentru lucrări de asamblare, reparații și retușuri. Adezivul are o mare aderență inițială și rezistență finală ridicată și se întărește rapid. După uscare, Adezivul universal poate fi șlefuit și tencuit și poate fi vopsit cu vopsele și lacuri disponibile în comerț. Adezivul este rezistent la temperaturi cuprinse între -20 °C și +80 °C și este potrivit atât pentru aplicații în interior, cât și în exterior. Adezivul flexibil alb este un adeziv cu emisii reduse și fără solvenți.

Adezivul de asamblare este universal aplicabil și poate fi utilizat pentru o mare varietate de aplicații. Este ideal, de exemplu, pentru lipirea de suprafață a materialelor pe bază de lemn (cum ar fi plinte, mulaje decorative, panouri sau plăci aglomerate), PVC, polistiren, plăci din spumă de polistiren, spumă rigidă PU (de ex. plăci izolatoare și conducte de cabluri), materiale minerale (de exemplu, gresie) și metale pe substraturi absorbante cum ar fi tencuiala, betonul, fibrocimentul, gips-cartonul și lemn netratat.

▶ 280 ml  
10101911



Durată de viață mai lungă

**+24** luni  
Monate

Erhöhte Lagerstabilität

- ▶ Lipire puternică
- ▶ Aplicare universală
- ▶ Utilizare la interior și exterior
- ▶ Nu conține solvenți

### Date tehnice

Bază	Dispersie acrilică
Culoare	Alb
Textură	Păstos
Densitate	1.4 g/cm <sup>3</sup>
Temperatură de procesare	Între +5°C și 40°C
Viteza de întărire	2-3 mm în primele 24 ore
Formarea de peliculă în timp (minute)	10-15 minute
Duritate Shore-A (DIN ISO 7619-1)	65 + 3
Rezistența la temperatură	Între -20°C și +80°C
Durata de viață (la temperatură constantă)	24 luni



# SET DE REPARAT PISCINE

- ▶ se întărește fiabil chiar și sub apă
- ▶ aplicare pe suprafețe umede
- ▶ aderență excelentă

Setul **WEICON de reparații piscine** este potrivit în special pentru lucrări de reparații rapide sub apă. Puterea sa adezivă excelentă permite aplicarea pe suprafețe umede. Datorită procesului rapid de întărire, chiar și sub apă, este perfect pentru lucrări de reparații pe gresie, plăci de mozaic, etc.



**REPARAȚII DE  
PIESE DE MOZAIC**

- ▶ 0,2 kg **10102149**
- ▶ 0,5 kg **10102886**
- ▶ 2,0 kg **10102879**

Caracteristici		Kit reparații piscine
Timp de lucru		30 minute
Rezistența la manipulare după		12 ore
Rezistență finală după		36 ore

Adeziune	Utilizare	Kit de reparare piscine
Deasupra apei → Deasupra apei		23.8 N/mm2
Deasupra apei → Sub apă		20.5 N/mm2
Sub apă → Sub apă		15.3 N/mm2

Lipire adezivă conform standardului DIN EN 1465 pe oțel V2A, sârlat, după depozitare timp de 7 zile la +20 °C.

Temperatura ideală a apei pentru aplicare: +20 °C (+68 °F) până la +40 °C (+104 °F)

**Setul include**  
adeziv bicomponent (rășină și întăritor)  
spatulă de prelucrare  
instrucțiuni de utilizare  
mănuși de aplicare



## Caracteristici

Baza	epoxidic
Umplutură	mineral
Textura	păstoasă
Culoare	alb
<b>Procesare</b>	
Temperatura de lucru	+15 °C (+59 °F) până la +40 °C (+104 °F)
Temperatura componentelor	>3 °C (+37,4 °F) peste punctul de rouă
Raportul de amestecare în funcție de greutate	100:83
Raportul de amestecare în volum	100:95
Vâscozitatea amestecului la +25 °C (+77 °F)	550.000 mPa·s
Densitatea amestecului	1,5 g/cm <sup>3</sup>
Grosimea stratului de aplicare 1,0 mm	1,5 kg/m <sup>2</sup>
Grosimea maximă a stratului pe etapă	10 mm

## Proprietăți mecanice după întărire

- Măsurat după întărire la	24 h RT + 4 h 60 °C (+140 °F)
Rezistența la tracțiune DIN EN ISO 527-2	31 MPa
Elongație la rupere (tracțiune) DIN EN ISO 527-2	9.0 %
Duritate (Shore D) DIN ISO 7619	75±3

## Parametrii termici

Rezistența la temperatură	Între -35 °C (-4 °F) și + 160 °C (+248 °F)
---------------------------	--

## Întărire

Durata de păstrare după deschidere la 20 °C (+68 °F), lot de 500 g	30 min.
Strat suplimentar după (35 % rezistență)	7 h
Rezistența la manipulare după (80 % rezistență)	12 h
Rezistența finală după (100 % rezistență)	36 h
Contrație	0.12 %



# CHIT DE ECHILIBRARE MOTOARE ELECTRICE

- ▶ compus de echilibrare malaxabil
- ▶ aplicare rapidă fără unelte

Chitul de echilibrare WEICON este un sistem de rășină epoxidică bicomponentă ușor de utilizat, cu întărire la rece. Chitul de rășină este utilizat în special pentru echilibrarea armăturilor motoarelor electrice. În comparație cu procesele de prelucrare cum ar fi găurirea sau frezarea, acest tip de echilibrare are mai multe avantaje. Prelucrarea chitului de echilibrare nu necesită scule. Și nu este necesară nicio lucrare la miezul armăturii. Acest lucru duce la o îmbunătățire a calității în ceea ce privește zgomotul și eficiența motorului.

Utilizarea chitului economisește timp, deoarece, de exemplu, nu este necesară debavurarea zonelor echilibrate. Armăturile, care au fost echilibrate într-un singur plan prin prelucrare, pot fi echilibrate în două planuri cu ajutorul chitului de echilibrare fără a necesita timp suplimentar. Nu se creează așchii de metal care se pot prinde în înfășurare și pot provoca deteriorări. Riscul potențial de accidente în timpul găuririi și/sau frezării este eliminat. De exemplu, masticul de echilibrare nu este scuturat în timpul testului (în stare nepolimerizată) în timpul procesului de echilibrare la 3000 rpm (diametrul armăturii 40 mm).

- ▶ 400 g
  - ▶ 1,0 kg
  - ▶ 5,0 kg
- 10000129 10000113 10000114



## Caracteristici

Baza	Epoxy
Umplutură	mineral
Textura	păstos
<b>Procesare</b>	
Temperatura de prelucrare	Între +15 °C și +40 °C
Temperatura de întărire	Între +6 °C și +40 °C
Raport de amestecare în greutate	100:86
Raportul de amestecare în volum	100:79
Densitatea amestecului	2.5 g/cm <sup>3</sup>
Consum Grosimea stratului 1,0 mm	2.5 kg/m <sup>2</sup>
<b>Întărire</b>	
Durata de viață la +20 °C	60 min.
Rezistența la lucru după	10 h
Rezistența finală după (100 % rezistență)	16 h
Retracție	0.05 %
<b>Proprietăți mecanice după întărire</b>	
Rezistența la tracțiune	30 MPa
Modulul E (tracțiune) DIN EN ISO 527-2	4.000 - 6.000 MPa
Rezistență la compresiune DIN EN ISO 604	80 MPa
Duritate (Shore D)	90
<b>Parametrii termici</b>	
Rezistența la temperatură	Între -40 °C și +130 °C (scurt până la +300 °C)
Tg după întărire la temperatura camerei	~ 80 °C
Rezistența la deformare termică DIN EN ISO 75-2	+ 95 °C
Coefficient de dilatare termică ISO 11359	40 · 10 <sup>-6</sup> 1/m·K
Conductivitate termică	0,6 W/m·K
<b>Parametrii electrici</b>	
Rezistență	1,0 - 1014 Ω·m

## Modificare de produse

# + 180 °C

## REZISTENȚĂ LA TEMPERATURI ÎNALTE



### Adeziv Epoxy Minute

- vâcos
- autonivelant
- valabilitate după deschidere foarte scurtă
- întărire rapidă
- transparent

24 ml

10000133



### Adeziv Fast-Metal Minute

- capacitate de umplere mare
- păstoasă
- valabilitate după deschidere foarte scurtă
- întărire rapidă
- umplerea golurilor

▶ 24 ml

10007785



### Easy-Mix S 50

- putere adezivă extrem de mare
- vâcos
- autonivelant
- valabilitate după deschidere foarte scurtă
- întărire rapidă

▶ 50 ml

10005230



### Easy-Mix Metal

- ideal pentru lipirea piese metalice
- foarte vâcos
- autonivelant
- întărire rapidă

▶ 50 ml

10018047





# PENTRU ÎNDEPĂRTAREA RUGINII

- ▶ Foarte concentrat
- ▶ Îndepărtează rugina de pe piese până la metalul gol



Lichidul WEICON pentru îndepărtarea ruginii este un concentrat special pentru îndepărtarea ruginii și coroziunii. Imersia foarte concentrată este potrivită pentru tablă și structuri din oțel, precum și pentru o mare varietate de piese metalice și îndepărtează rugina de pe suprafețe până la metalul gol.

Lichidul pentru îndepărtarea ruginei poate fi utilizat fără echipament special și nu necesită unelte speciale. Imersia, care se bazează pe o soluție apoasă, se diluează cu apă pentru aplicații standard. Piesele ruginite pot fi imersate direct. Concentratul pentru îndepărtarea ruginii este potrivit și pentru băile cu ultrasunete și poate fi reutilizat de mai multe ori.

Imersia specială este potrivită pentru o gamă largă de aplicații industriale în care rugina și coroziunea trebuie îndepărtate. De exemplu, este ideal pentru îndepărtarea ruginii din interiorul rezervoarelor de combustibil.

▶ 1 L      ▶ 5 L  
10101897    10101900

#### Date tehnice

Bază:	soluție apoasă
Conținut solid:	35,6 %
Culoare:	gălbuie
Miros:	caracteristic
Textura:	lichidă
Densitate: (+20 °C)	1,17 g/cm <sup>3</sup>
Perioada de valabilitate:	24 luni
Punct de fierbere:	+100 °C
Valoarea pH:	1

# PENTRU ÎNDEPĂRTAREA RUGINII

- ▶ Viteză mare de reacție
- ▶ Foarte economic
- ▶ Nu conține solvenți

Gel pentru îndepărtarea rapidă și sigură a ruginii și a petelor. Gelul de îndepărtare a ruginii poate fi utilizat pe oțel feros, oțel inoxidabil periat, cupru, alamă, crom și argint. Are o viteză mare de reacție, penetrează foarte bine și este foarte economic. Gelul îndepărtează petele în doar câteva secunde. În cazul ruginii, procesul de îndepărtare poate dura între 15 minute și 12 ore - în funcție de gradul de coroziune.

Gelul albastru nu trebuie să fie încălzit pentru aplicare, ci poate fi prelucrat la temperatura camerei. Această soluție se bazează pe substanțe naturale, nu conține solvenți și asigură îndepărtarea delicată a ruginii. Gelul WEICON pentru îndepărtare ruginii poate fi utilizat în diverse domenii ale industriei și comerțului.

▶ 1 L      ▶ 5 L  
10101908    10101905



#### Date tehnice

Bază:	soluție apoasă
Conținut solid:	~ 30 %
Culoare:	albastru
Textura:	lichidă
Densitate:	1,1 g/cm <sup>3</sup>
Perioada de valabilitate:	24 luni
Valoarea pH:	2



# SPRAY ANTISTROPI HP

WEICON Spray-ul antistropi este un agent de separare și lubrifiant de înaltă calitate și este utilizat pentru curățarea vârfurilor de sudură, duzelor de sudură și duzelor de gaz. De asemenea, protejează piesele de prelucrat și suprafețele care urmează să fie sudate de aderența și penetrarea stropilor de sudură, fără a afecta cordorul de sudură.

Sprayul antistropi HP fără silikon oferă protecție pe termen lung pentru suprafețele tratate. Utilizarea spray-ului reduce la minimum timpul morți și întreruperile în procesul de producție pentru curățarea echipamentelor de sudură.

Utilizarea spray-ului elimină necesitatea de a curăța piesele cu o spatulă, o perie sau o daltă. Tratarea ulterioară a pieselor de prelucrat (cum ar fi bronzarea, galvanizarea, anodizarea sau vopsirea) este posibilă fără curățare specială. Curățarea, de exemplu cu WEICON Spray de curățare S, poate fi necesară în cazul unei pulverizări excesive.

▶ 400 ml

10101563



- ▶ Efect pe termen lung
- ▶ Transparent
- ▶ Nu conține silikon



#### Date tehnice

Baza:	Aerosol
Miros:	caracteristic
Culoare:	transparent
Fără silikon:	da
Densitate: (+20 °C)	0,81 g/cm <sup>3</sup>
Punct de aprindere:	>112 °C
COV (EG)	494,1 g/l VOC
Perioada de valabilitate:	36 luni

# LICHID DE CURĂȚARE FRÂNE AF



- ▶ Curățitor universal
- ▶ Nu conține acetonă



WEICON Lichid de curățare frâne AF este un curățitor universal fără acetonă pentru sectorul auto. Produsul lichid curăță, degresează și se evaporă complet fără reziduuri.

Lichidul de curățare frâne AF degresează și curăță rapid și fără efort metale, sticlă, materiale din cauciuc, suprafețe acoperite cu pulbere și multe materiale plastice și îndepărtează în mod fiabil murdăria și reziduurile de ulei și grăsime.

Curățitorul poate fi utilizat pe frâne (frâne cu tambur și cu disc, garnituri, plăcuțe de frână, cilindri, arcuri și bușe), ambreiaje (garnituri și piese de ambreiaj) sau piese de motor (carburetoare, pompe de benzină și ulei, cutii de viteze etc.). Cu toate acestea, este potrivit și pentru curățarea profilurilor din plastic, a garniturilor sau a suprafețelor vopsite și poate fi utilizat în multe domenii ale industriei și comerțului.

- ▶ 1 L
  - ▶ 5 L
  - ▶ 10 L
  - ▶ 28 L
- 10101764 10101766 10101768 10101770

#### Date tehnice

Culoare:	transparentă
Miros:	citrice
Perioada de valabilitate:	24 luni
adekvat pentru prelucrarea cu:	WSD 400   WPS 1500
Fără AOX:	da

# APLICATOR MANUAL

- ▶ Ușor de folosit
- ▶ Rezultate fiabile

Ajutor de aplicare pentru produsele Easy-Mix în cartuș de 50 ml. Dispozitiv de împingere pentru raporturile de amestecare 1:1, 2:1 și 10:1. Economisitor de spațiu auxiliar de aplicare pentru trusa de scule.



POTRIMIT PENTRU TOATE  
CARTUȘELE DUBLE DE  
**50 ML**





# Flex + bond®

ADEZIV ȘI ETANȘANT  
ELASTIC ȘI PUTERNIC



## Acum și într-un mini-tub

- ✓ Aplicare mai ușoară
- ✓ Simplu de folosit
- ✓ Perioadă de valabilitate mai lungă
- ✓ Reducerea deșeurilor rezultate din ambalaje



Durată de viață mai lungă  
**+18 luni**  
Monate  
Erhöhte Lagerstabilität



Afișaj  
12 x Flex+bond

10101788  
Fără produse

► 85 ml  
10018364  
transparent

► 85 ml  
10012994  
alb

► 85 ml  
10014356  
negru

► 85 ml  
10012995  
gri

Disponibil începând cu  
03/2025



### Flex+bond®

ADERENȚĂ BUNĂ PE APROAPE  
TOATE MATERIALELE

NU CONȚINE IZOCIANAȚI ȘI SILICON

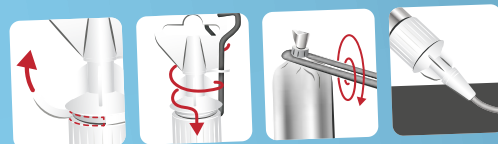
REZISTENȚĂ LA ÎMBĂTRÂNIRE

NU CONȚINE SOLVENȚI

STABILITATE UV



- timp de formare a peliculei: 25 minute
- întărire: 2-3 mm/24 h
- compensare max. a spațiului: 5 mm
- rezistență la temperatură:  
-40 °C până la +90 °C
- termen de valabilitate: 18 luni (nedeschis)



### Bandă de reparații 12/100

Bandă de reparații **flexibilă, durabilă și auto-fuzibilă** din plastic armat cu fibră de sticlă pentru reparații rapide de urgență în spații interioare sau exterioare. Banda de reparații este îmbibată cu o rășină specială și se activează la contactul cu apa.

► 12 cm x 10 m

10057459  
alb



### VA 8406

Adeziv cianoacrilat pentru cauciuc și  
materiale plastice | certificat ISEGA |  
vâscozitate redusă | întărire foarte rapidă

WEICON Contact VA 8406 este potrivit pentru  
fixarea și lipirea rapidă a diferitelor materiale  
din cauciuc, cum ar fi cauciucul solid sau  
cauciucul celular, materialele plastice și  
elastomerii EPDM care necesită fixare rapidă.

► 3 g

10101681







# LED LUMINĂ DE LUCRU

Disponibil începând cu 03/2025

## LED

- ▶ flux luminos în lumeni 250 lm
- ▶ vizibilitate excelentă la desfacerea cablurilor în încăperi întunecate sau în zone exterioare

## Design compact

- ▶ carcasa din policarbonat
- ▶ rezistență la apă și praf în conformitate cu IP 65
- ▶ mic, ușor și robust

## Funcții

- ▶ ajustabil pe trei niveluri
- ▶ întrerupător integrat încastrat
- ▶ iluminare completă a zonei de lucru

## Modular

- ▶ carcasa poate fi atașată la multe scule WEICON Dezizolator de sârmă ca modernizare
- ▶ potrivit pentru: No. 5, No. 5 Pro, No. 5 Classic, No. 5 Green Line, No. 5 Solar Pro, No. 7 Magic, No. 7F, No. 7 Solar

## POATE FI MONTAT PE AMBELE LATURI



**UPGRADE**

FOR YOUR WIRE STRIPPER

DESIGNED & DEVELOPED  
IN GERMANY

DBGM 20 2024 107 519.6

## Baterie

- ▶ timp maxim de utilizare (pentru nivelul 2): 2 ore
- ▶ timp de încărcare: aprox. 40 de minute
- ▶ capacitatea bateriei: 180 mAh
- ▶ baterie litiu

## Alimentare cu curent

- ▶ baterie cu litiu (reîncărcabilă cu cablul USB-C furnizat)
- ▶ port de încărcare protejat cu capac de praf



## Incluse în livrare

- ▶ incl. conexiune USB-C cablu
- ▶ manual de instrucțiuni



mm	mm	Culoare	Nr. articol
48	15	roșu	10100517
		negru	10101948



# SETURI LED

Disponibil începând cu  
03/2025



## Set de dezizolator de sârmă nr. 5 LED

- Dezizolator de sârmă nr. 5
- Lumină de lucru cu LED

**Nr. articol**

10101936



## Set de dezizolator de sârmă nr. 5 Pro LED

- Dezizolator de sârmă nr. 5 Pro
- Lumină de lucru cu LED

**Nr. articol**

10101937



## Set de dezizolator de sârmă nr. 5 Solar Pro LED

- Dezizolator de sârmă nr. 5 Solar Pro
- Lumină de lucru cu LED

**Nr. articol**

10101938



## Set de dezizolator nr. 5 Green Line LED

- Dezizolator de sârmă nr. 5 Green Line
- Lumină de lucru cu LED

**Nr. articol**

10101947

# Dezizolator cablu No. S 4-28 Spiral

made  
in  
Germany

Disponibil începând cu  
03/2025



## Lama interioară

- ▶ lamă interioară rotativă pentru tăieri rotunde, longitudinale și spiralate rapide
- ▶ adecvată pentru izolația moale și dură a caburilor
- ▶ adâncime de tăiere 0-3 mm

## Siguranță

- ▶ lamă retractabilă cu cârlig mic, acționată prin intermediul unui cursor
- ▶ permite lucrul în siguranță în comparație cu lamele fixe convenționale, de exemplu lama fixă, blocată a cuțitului de tăiere

## Lamă de siguranță

- ▶ cu lamă de siguranță autoretractabilă integrată, care se retrage automat în caz de utilizare greșită pentru a preveni rănilile de tăiere
- ▶ convenabil atunci când utilizați tăierea în spirală:
- ▶ faceți o tăietură mică la capătul izolației - acest lucru facilitează desprinderea izolației



## Interval de lucru

- ▶ pentru toate cablurile rotunde standard Ø de 4-28 mm Ø
- ▶ suport de prindere din poliamidă ranforsată cu fibră de sticlă

## Comutator spirală

- ▶ comutator pentru blocarea lamei numai atunci când utilizați funcția de tăiere în spirală

## Funcții

- ▶ roată de reglare numai pentru comutarea între tăierea spirală sau tăierea rotundă

## Precizie și eficiență

- ▶ Adâncimea de tăiere se reglează ușor și precis de la 0 la 3 mm datorită roții de reglare blocabilă (în trepte de 0,1 mm)





# FOARFECĂ PENTRU ELECTRICIENI XL



**TĂIERE  
DECAPARE  
SERTIZARE**

## Performanță înaltă

- ▶ performanțe ridicate de tăiere: adecvat pentru cabluri din cupru și aluminiu cu fire fine de până la 50 mm<sup>2</sup>
- ▶ fabricat cu o canelură pe margine ca tăietor profesional de cabluri și dezizolator de fire/cabluri pentru cabluri de până la 50 mm<sup>2</sup>
- ▶ potrivit și pentru dezizolarea cablurilor
- ▶ cablul este ținut în poziție în canelură în timpul procesului de tăiere



## Precizie și eficiență

- ▶ lame cu micro-serare fină pentru tăieri precise, fără alunecare
- ▶ capacitate de tăiere foarte mare de până la 50 mm<sup>2</sup>
- ▶ lame întărite la o duritate de 56 HRC

## Durabil

- ▶ articulația cu șurub reglabilă asigură o durată lungă de viață
- ▶ posibilitatea de reglare oferă întotdeauna cea mai bună performanță de tăiere

## Interval de sertizare

- ▶ funcție de sertizare integrată în mâner
- ▶ pentru virole de la 1 la 6 mm<sup>2</sup> (AWG 17-10)

## Depozitare

- ▶ este inclusă o cutie de siguranță pentru depozitare în siguranță
- ▶ clip practic pentru curea
- ▶ depozitat în siguranță și întotdeauna la îndemână

## Diametrul mânerului

- ▶ diametru mare pentru a asigura o utilizare sigură și ușoară - potrivit pentru mâini mici și mari
- ▶ transmisie maximă a forței
- ▶ mâner întărit cu fibră de sticlă

## Design și ergonomie

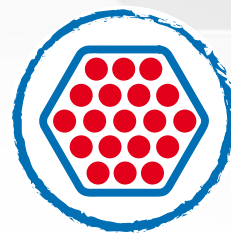
- ▶ mâner cu 2 componente
- ▶ design ergonomic și antiderapant
- ▶ aderență excelentă



mm	g	Cu/Al	Nr. articol
160	117	< 50 mm <sup>2</sup>	10100025

# 16 mm<sup>2</sup> HEX CLEȘTE DE SERTIZARE

Disponibil începând cu  
04/2025



## Fălci de presare

- ▶ profil de sertizare hexagonal
- ▶ șase fălci de presare sincronizate
- ▶ autoreglare la dimensiunea dorită a inelului
- ▶ oțel carbon călit multiplu

## Performanță înaltă

- ▶ pentru sertizarea inelelor conform DIN 46228 partea 1 + 4
- ▶ pentru inele de sertizare cu și fără coliere din plastic
- ▶ pentru inele de la 0,5-16 mm<sup>2</sup>
- ▶ sertizarea hexagonală facilitează introducerea în terminale rotunde

## Design și ergonomie

- ▶ mâner cu 2 componente în „design de spargere a gheții”
- ▶ transmitere maximă a forței
- ▶ design ergonomic și antiderapant
- ▶ aderență excelentă



## Durabil

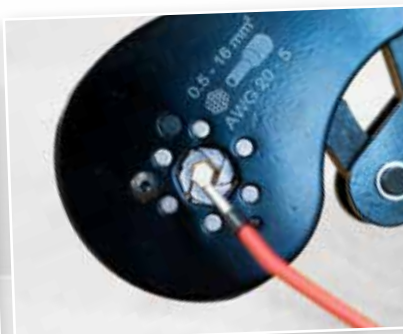
- ▶ forță de sertizare reglabilă în funcție de necesități, care asigură o durată lungă de viață
- ▶ setare excentrică precisă pentru o calitate ridicată a sertizării

## Precizie și eficiență

- ▶ lucru precis datorită mecanismului cu clichet cu dispozitiv de blocare
- ▶ efort fizic necesar redus, ceea ce face munca mai ușoară
- ▶ cu mecanism de deblocare de urgență în mâner, dacă este necesar (utilizare greșită)
- ▶ lucru precis și repetabil pentru o calitate de sertizare constant ridicată

## Protecție

- ▶ orificii integrate pentru atașarea unei protecții



mm	g	mm <sup>2</sup>	Nr. articol
222	586	0,5-16 (20-5 AWG)	10100513



# ERGO

## CLEȘTE DE SERTIZARE

Disponibil începând cu  
04/2025



### Sistem de schimbare rapidă

- ▶ introducerea și îndepărtarea rapidă a modulelor
- ▶ conexiune fiabilă, fără scule
- ▶ proces de comutare care economisește timp

### Performanță ridicată

- ▶ diverse module fabricate din oțel de înaltă calitate (incl.)
- ▶ inserție interschimbabilă 202 pentru fișă MC4 2,5/4/6 mm<sup>2</sup> AWG 14-10
- ▶ inserție interschimbabilă 201 pentru inele 0,25-6 mm<sup>2</sup> AWG 24-10
- ▶ inserție interschimbabilă 200 pentru capse de cablu izolate de 0,5-6 mm<sup>2</sup> AWG 22-10

### Design și ergonomie

- ▶ mâner cu 2 componente în „design de spargere a gheții”
- ▶ transmitere maximă a forței
- ▶ design ergonomic și antiderapant
- ▶ aderență excelentă



### Durabil

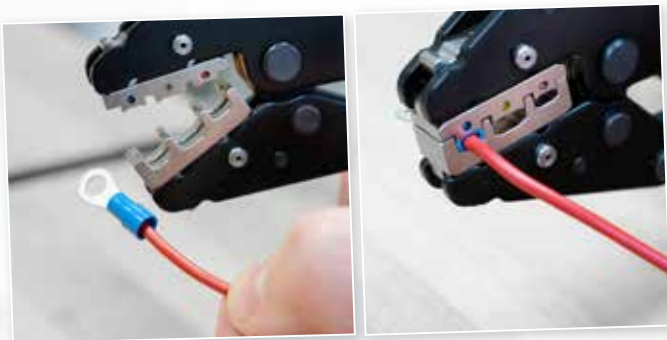
- ▶ forță de sertizare reglabilă în funcție de necesități, care asigură o durată lungă de viață
- ▶ setare excentrică precisă pentru o calitate ridicată a sertizării

### Precizie și eficiență

- ▶ lucru precis datorită mecanismului cu clichet cu dispozitiv de blocare
- ▶ efort fizic necesar redus, ceea ce face munca mai ușoară
- ▶ cu mecanism de deblocare de urgență în mâner, dacă este necesar (utilizare greșită)
- ▶ lucru precis și repetabil pentru o calitate de sertizare constant ridicată

### Protecție

- ▶ orificii integrate pentru atașarea unei protecții



### Inserții interschimbabile

200	0,5-6 mm <sup>2</sup> 22-10 AWG		
201	0,25-6,0 mm <sup>2</sup> 24-10 AWG		
202	2,5/4/6 mm <sup>2</sup> 14-10 AWG		

### Depozitare

- ▶ depozitarea în siguranță a modulelor într-o cutie
- ▶ acces mai rapid la module
- ▶ depozitare protejată împotriva prafului

mm



Nr. articol

239

534

10100516



# MULTI CLEȘTE DE SERTIZARE

Disponibil începând  
cu 04/2025



## Sistem de schimbare multiplă MC

- ▶ introducerea și îndepărtarea rapidă a modulelor
- ▶ conectare fiabilă, fără scule
- ▶ proces de comutare care economisește timp
- ▶ Sistem de schimbare multiplă MC

## Performanță înaltă

- ▶ diverse module fabricate din oțel de înaltă calitate (inclusiv)
- ▶ inserție interșanjabilă 102 pentru fișă MC4 2,5/4/6 mm<sup>2</sup> AWG 14-10
- ▶ inserție interșanjabilă 101 pentru inele 0,25-6 mm<sup>2</sup> AWG 24-10
- ▶ inserție interșanjabilă 100 pentru capse de cablu izolate de la 0,25-2,5 mm<sup>2</sup> AWG 24-14

## Design and ergonomics

- ▶ Design și ergonomie
- ▶ mâner cu 2 componente în „design de spargere a gheții”
- ▶ transmitere maximă a forței
- ▶ design ergonomic și antiderapant
- ▶ aderență excelentă



## Durabil

- ▶ forță de sertizare reglabilă în funcție de necesități, care asigură o durată lungă de viață
- ▶ setare excentrică precisă pentru o calitate ridicată a sertizării

## Precizie și eficiență

- ▶ lucru precis datorită mecanismului cu clichet cu dispozitiv de blocare
- ▶ efort fizic necesar redus, ceea ce face munca mai ușoară
- ▶ cu mecanism de deblocare de urgență în mâner, dacă este necesar (utilizare greșită)
- ▶ lucru precis și repetabil pentru o calitate de sertizare constant ridicată

## Protecție

- ▶ orificii integrate pentru atașarea unei protecții



## Inserții interșanjabile

100	0,25-2,5 mm <sup>2</sup> 24-14 AWG		
101	0,25-6,0 mm <sup>2</sup> 24-10 AWG		
102	2,5/4/6 mm <sup>2</sup> 14-10 AWG		

## Depozitare

- ▶ depozitarea în siguranță a modulelor într-o cutie
- ▶ acces mai rapid la module
- ▶ depozitare protejată împotriva prafului



mm	g	Nr. articol
208	378	10100515



# MC4

## CLEȘTE DE SERTIZARE

Disponibil începând  
cu 04/2025



### Sistem de schimbare multiplă MC

- ▶ introducerea și îndepărtarea rapidă a modulelor
- ▶ conectare fiabilă, fără scule
- ▶ proces de comutare care economisește timp
- ▶ Sistem de schimbare multiplă MC

### Performanță înaltă

- ▶ sunt disponibile diferite module din oțel de înaltă calitate
- ▶ inserție interșanabilă 102 pentru fișa MC4 2,5/4/6 mm<sup>2</sup> AWG 14-10

### Design și ergonomie

- ▶ mâner cu 2 componente în „design de spargere a gheții”
- ▶ transmitere maximă a forței
- ▶ design ergonomic și antiderapant
- ▶ aderență excelentă



### Durabil

- ▶ forță de sertizare reglabilă în funcție de necesități, care asigură o durată lungă de viață
- ▶ setare excentrică precisă pentru o calitate ridicată a sertizării

### Precizie și eficiență

- ▶ lucru precis datorită mecanismului cu clichet cu dispozitiv de blocare
- ▶ efort fizic necesar redus, ceea ce face munca mai ușoară
- ▶ cu mecanism de deblocare de urgență în mâner, dacă este necesar (utilizare greșită)
- ▶ lucru precis și repetabil pentru o calitate de sertizare constant ridicată

### Protecție

- ▶ orificii integrate pentru atașarea unei protecții

### Modul

102	2,5/4/6 mm <sup>2</sup> 14-10 AWG		
-----	--------------------------------------	--	--



mm	g	Nr. articol
208	378	10100514

## MC4 CHEIE SOLARĂ

### Set de 2

- ▶ cheie solară din plastic ranforsat cu fibră de sticlă
- ▶ instrument universal pentru montarea panourilor solare cu conexiuni MC4
- ▶ potrivit pentru: conectori MC4
- ▶ cu unealtă de deblocare integrată pentru conectori solari

mm	g	Nr. articol
135	42	10101299

Disponibil începând cu  
04/2025





**WEICON GmbH & Co. KG  
(Headquarters)**

Königsberger Str. 255 · DE-48157 Münster  
P.O. Box 84 60 · DE-48045 Münster  
Germany  
phone +49 (0) 251 9322 0  
WhatsApp + 49 (0) 251 9322 393  
info@weicon.de

**WEICON Production GmbH**

Vogelsrath Weg 25 · DE-41366 Schwalmtal  
Germany  
phone +49 (0) 251 9322 500  
production@weicon.de

**WEICON Middle East L.L.C.**

Jebel Ali Ind Area 1  
P.O. Box 118 216 · Dubai  
United Arab Emirates  
phone +971 4 880 25 05  
info@weicon.ae

**WEICON Inc.**

20 Steckle Place · Unit 20  
Kitchener · Ontario N2E 2C3 · Canada  
phone +1 877 620 8889  
info@weicon.ca

**WEICON Kimya Sanayi Tic. Ltd. Şti.**

Orhan Gazi Mahallesi 16. Yol Sokak No: 6  
34538 Hadımköy-Esenyurt · İstanbul  
Türkiye  
phone +90 (0) 212 465 33 65  
info@weicon.com.tr

**WEICON Romania SRL**

Str. Podului Nr. 1  
547176 Budiu Mic (Targu Mures) · Romania  
phone +40 (0) 3 65 730 763  
office@weicon.com

**WEICON SA (Pty) Ltd**

Unit No. D1 · Enterprise Village  
Capricorn Drive · Capricorn Park  
Muizenberg 7945 (Cape Town) · South Africa  
phone +27 (0) 21 709 0088  
info@weicon.co.za

**WEICON South East Asia Pte Ltd**

7 Soon Lee Street  
#01-11 iSPACE · Singapore 627608  
phone (+65) 6710 7671  
info@weicon.com.sg

**WEICON Czech Republic s.r.o.**

Teplická 305  
CZ-417 61 Teplice-Bystřany  
Česká republika  
phone +42 (0) 417 533 013  
info@weicon.cz

**WEICON Ibérica S.L.**

Av. de Somosierra 18, Nave 6  
San Sebastián de los Reyes  
28703 Madrid · Spain  
phone +34 (0) 914 7997 34  
info@weicon.es

**WEICON Italia S.r.L.**

Via Gelasio Adamoli, 35  
16141 Genova · Italy  
phone +39 010 2924 871  
info@weicon.it

**WEICON Colombia S.A.S**

Calle 19, 43b-64  
Medellín · Colombia  
phone +57 310 837 37 99  
info@weicon.co

**WEICON Australia Pty Ltd**

Lot 1 · Unit 3, 55-65 Christensen Road  
Stapylton · QLD 4207 · Australia  
phone +61 (0) 493 473 383  
info@weicon.com.au

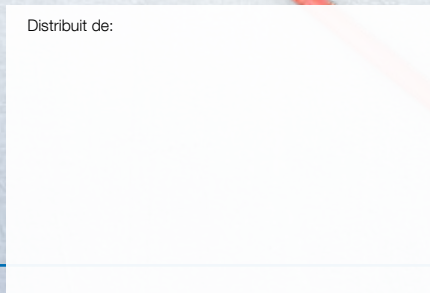
[www.weicon.com](http://www.weicon.com)



**Produse noi  
2025**

Nr. articol 10103105

Distribuit de:



Orice specificație și recomandări privind produsele și materialele în acest document nu trebuie considerate caracteristici garantate ale produsului. Acestea se bazează pe teste realizate în laborator și pot să nu reflecte condițiile practice. Deoarece condițiile individuale de aplicare depășesc cursturile, controlul și responsabilitatea noastră, așezate în funcție de scopul utilizării, rămân în continuare valabile. Pentru informații suplimentare, vă rugăm să contactați departamentul nostru de servicii clienți. Cu toate acestea, se recomandă efectuarea de teste de laborator și practice pentru a verifica dacă produsul este potrivit pentru aplicațiile dvs. În acest caz, utilizatorul poartă singura responsabilitate pentru aplicarea incorectă a produselor sau altele decât cele specificate.