



# NOVÉ PRODUKTY

2025

**Green Tube**®

**80%**

MENEJ  
PLASTOV

UDRŽATEĽNÉ  
BALENIE

**LED**

Pracovné svetlo

UPGRADE



FOR YOUR  
WIRE  
STRIPPER

[www.weicon-sk.sk](http://www.weicon-sk.sk)

V 1.25



Management  
System  
ISO 9001:2015  
ISO 14001:2015

[www.tuv.com](http://www.tuv.com)  
ID 9108636595

# Green Tube®

## NOVÉ UDRŽATELNÉ BALENIE



Dýza je vyrobená zo 100 % recyklovaného plastu, vrečko z nášho organického polyméru.

Rúrkové vrečko zabraňuje znečisteniu kartónového puzdra



Telo kartuše je vyrobené zo 100 % papiera

Už teraz pracujte s  
budúcnosťou .



80%

MENEJ  
PLASTOVUdržateľné obaly ako alternatíva k  
plastovým kartušiam

Green Tube sme chceli vytvoriť skutočnú alternatívu k bežným kartušiam s tmelom a lepidlom, pretože tie sa po použití nedajú recyklovať kvôli zvyškom produktu. Kvôli týmto zvyškom sa plastové kazety spravidla spaľujú - a aj pri tom vzniká veľké množstvo CO<sub>2</sub>, ktoré poškodzuje klímu.

Zameranie vývoja: Zamedzenie vzniku plastového odpadu výrazným znížením podielu plastov o 80 %. Telo kazety je vyrobené zo 100 % kartónu, ktorý možno po použití recyklovať.

Podiel komponentov, ktoré sa nedajú recyklovať, sa znížil na minimum. A nielen to: Naša kartónová kazeta produkuje vo výrobnom procese o 53 % menej emisií CO<sub>2</sub> ako štandardná PE kazeta.

## Mnohé výhody

Nová WEICON Green Tube môže byť použitá s akoukoľvek štandardnou pištoľou na kartuše a ponúka mnoho výhod. Rúrkové vrečko predlžuje trvanlivosť výrobkov o viac ako šesť mesiacov v porovnaní s PE kartušami - bez toho, aby sa znížila kvalita výrobkov, alebo ich používateľská prívetivosť.

Jednoduché  
používanieNekomplikovaná  
likvidáciaRECYKLÁCIA  
PAPIERARECYKLÁCIA  
PLASTOV\*ZVYŠKOVÝ  
ODPAD

Po odstránení stvrdnutých zvyškov výrobku možno veko a dýzu recyklovať prostredníctvom systému recyklácie plastov. Viečka a koncovky so zvyškami materiálu sa musia likvidovať v rámci zvyškového odpadu.

## FLEX 310 M® F1X

WEICON Green Tube Flex 310 M® F1X je elastické lepidlo a tmel na báze MS polyméru. Lepidlo je veľmi pevné a univerzálne vhodné na trvalé priporenie takmer všetkých materiálov na rôzne povrchy. Vďaka veľmi vysokej počiatočnej príľnavosti je možné lepenie na zvislé povrchy a dokonca aj nad hlavou, a to v interiéri aj exteriéri. Flex 310 M® F1X možno použiť napríklad na spájanie kovov, mnohých plastov, keramiky, dreva, skla a kameňa navzájom.

Trvalo elastické lepidlo sa dá natierať "mokré na mokré", dá sa brúsiť, je odolné proti poveternostným vplyvom, vlhkosti, starnutiu, plesniam, UV-žiareniu, neobsahuje silikón, izokyanát, halogény a rozpúšťadlá a nekoroduje.

Lepidlo a tmel možno použiť na upevnenie soklových líšt, lát, pásov, rámov, panelov, dosiek, dlaždíc, kameňov, fólie EPDM alebo zrkadiel. Môže sa používať v sadrokartónových a interiérových konštrukciách, v kovových konštrukciách, pri stavbe nádrží a prístrojov, pri stavbe kontajnerov, vo vetrače a klimatizačnej technike, pri stavbe veľtrhov a obchodov, pri stavbe jacht a lodí a všade tam, kde nie sú vhodné silikóny alebo výrobky obsahujúce silikón.

► 280 ml

10102385

**Delší skladovateľnosť**  
**+18 Mesičov**  
mesiac  
*Dlhšia skladovateľnosť*

**Odolnosť vysokým teplotám\***  
**+180 °C**  
*Odolnosť vysokým teplotám*

► silno adhézny

► univerzálne použiteľné

► odolné voči vysokým teplotám\*



### Technické údaje

Základ	1-K polymér MS
Farebný tón	šedá
Hustota g/cm <sup>3</sup>	1,5
Konzistencia	pastovitá
Stabilita/odtok (ASTM D 2202)	<1 mm
Teplota pre spracovanie	+5 °C až +40 °C
Typ vytvrdzovania	vytvrdzovanie vlhkosťou
Podmienky pre vytvrdnutie	+5 °C až +40 °C a 30 % až 95 % relatívnej vlhkosti vzduchu
Čas tvorby kože (minúty)	10
Rýchlosť tuhnutia	2-3 mm počas prvých 24 hodín
Zmena objemu (DIN 52451) %	-2
Premostenie medzery do max.	10 mm
Šírka uteshovanej škáry do max.	30 mm
Stabilita pri skladovaní pri konštantnej izbovej teplote	18 mesiacov
Tvrdosť podľa Shore A (DIN ISO 7619-1)	56 ±3
Predĺženie po prerušení (DIN EN ISO 527) %	121
Pevnosť v ťahu (DIN EN ISO 527 / 5A)	1,6 N/mm <sup>2</sup> (232 psi)
Priemerná pevnosť v ťahu na šmyk (DIN EN 1465)	1,5 N/mm <sup>2</sup> (250 psi)
Odolnosť proti roztrhnutiu (DIN ISO 34)	13 kN/m (74 lb/in)
Absorpcia pohybu max. %	20
* Teplotná odolnosť	-40 °C až +90 °C, skrat. (cca 30 min.) do +180 °C
Trieda stavebného materiálu (DIN 4102)	B2



### Náš tip

Na ochranu otvorených kartuší pred vytvrdnutím možno fóliové vrecko vzduchotesne uzavrieť. Ak chcete opätovne použiť uzáver, po použití odskrutkujte použitú dýzu kartuše a vyhodte ju do zvyškového odpadu.

Nechajte zvyšný materiál vo veku úplne stuhnúť. Tie sa potom dajú veľmi ľahko mechanicky uvoľniť. Hroty kaziet sú komerčne dostupné ako príslušenstvo.

## MONTÁŽNE LEPIDLO

Montážne lepidlo WEICON Green Tube je silné disperzné akrylátové lepidlo na montáž, opravy a retušovanie.

Lepidlo má vysokú počiatočnú príľnavosť a konečnú pevnosť a rýchlo vytvrdzuje. Po zaschnutí sa montážne lepidlo môže prebrúsiť a omietnuť a môže sa natierať bežne dostupnými farbami a lakmi. Lepidlo je odolné proti teplotám v rozsahu od -20 °C do +80 °C a je vhodné na použitie v interiéri aj exteriéri. Biele flexibilné lepidlo má nízke emisie a neobsahuje rozpúšťadlá.

Montážne lepidlo je univerzálne použiteľné a možno ho použiť na širokú škálu aplikácií. Je ideálny napríklad na povrchové lepenie materiálov na báze dreva (ako sú soklové lišty, dekoračné lišty, panely alebo drevotrieskové dosky), PVC, polystyrénu, penového polystyrénu, tuhej PU peny (napr. izolačné dosky a káblové kanály), minerálnych materiálov (napr. dlaždíc) a kovov na savé podklady, ako sú omietky, betón, vláknoceмент, sadrokartón a neošetrené drevo.

▶ 280 ml  
10101911



Deľší skladovateľnosť

**+24** Měsíců  
mesiac

Dlhšia skladovateľnosť

- ▶ silno adhézný
- ▶ univerzálne použiteľné
- ▶ pre vnútro & vonkajšok
- ▶ bez rozpúšťadiel

### Technické údaje

Základ	akrylová disperzia
Farba	biela
Konzistencia	pastovitý
Hustota	1,4 g/cm <sup>3</sup>
Teplota pre spracovanie	+5 °C až +40 °C
Rýchlosť tuhnutia	2-3 mm počas prvých 24 hodín
Čas tvorby kože	10-15 minút
Tvrdosť podľa Shore A (DIN ISO 7619-1)	65±3
Teplotná odolnosť	-20 °C až +80 °C
Stabilita pri skladovaní pri konštantnej izbovej teplote	24 mesiacov



# SÚPRAVA NA OPRAVU BAZÉNA

- ▶ spoľahlivé vytvrdzovanie aj pod vodou
- ▶ spracovanie na mokrých povrchoch
- ▶ veľmi dobrá príľnavosť



## OPRAVA MOZAIKOVÝCH DLAŽDÍC

- ▶ 0,2 kg 10102149
- ▶ 0,5 kg 10102886
- ▶ 2,0 kg 10102879

Vlastnosti	Súprava na opravu bazéna
Doba spracovateľnosti	30 minút
Mechanicky zaťažiteľné po	12 hodín
Úplné vytvrdnutie	36 hodín

Lepenie	Použité	Súprava na opravu bazéna
O vode	→ O vode	23,8 N/mm <sup>2</sup>
O vode	→ Pod vodou	20,5 N/mm <sup>2</sup>
Pod vodou	→ Pod vodou	15,3 N/mm <sup>2</sup>

Lepenie podľa DIN EN 1465 na pieskovanej oceli V2A po 7 dňoch skladovania pri 20 °C

Optimálna teplota vody pre spracovanie: +20 °C až +40 °C

**Súprava obsahuje**  
2-zložkové lepidlo  
živica a tužidlo  
spracovateľská špachtľa  
návod na použitie  
rukavice na spracovanie



### Vlastnosti

Základ	epoxid
Plnivo	minerálny
Konzistencia	pastovitý
Farba	biela

### Spracovanie

Teplota pre spracovanie	+15 °C až +40 °C
Teplota komponentov	>3°C nad rosným bodom
Pomer miešania podľa hmotnosti	100:83
Pomer miešania podľa objemu	100:95
Viskozita zmesi pri +25 °C	550 000 mPa·s
Hustota zmesi	1,5 g/cm <sup>3</sup>
Spotreba Hrúbka vrstvy 1,0 mm	1,5 kg/m <sup>2</sup>
Maximálna hrúbka vrstvy na pracovný krok	10 mm

### Mechanické vlastnosti

- určuje sa po vytvrdnutí pri	24 h izb. tepl. + 4 h 60 °C
Pevnosť v ťahu DIN EN ISO 527-2	31 MPa
Predĺženie po pretrhnutí (v ťahu) DIN EN ISO 527-2	9,0 %
Tvrdosť (Shore D) DIN ISO 7619	75±3

### Hodnoty tepelných charakteristík

Teplotná odolnosť	-35 °C až +160 °C
-------------------	-------------------

### Vytvrdzovanie

doba spracovateľnosti pri 20 °C / 500 g dávky	30 min.
Pevnosť na manipuláciu (35 % pevnosť)	7 hod.
Mechanicky zaťažiteľný po (80% pevnosť)	12 hod.
Konečné vytvrdnutie (100 % pevnosť)	36 hod.
Zmrštenie	0,12 %

# VYVAŽOVACÍ TMEL

- ▶ miesiteľná vyvažovacia hmota
- ▶ rýchle spracovanie bez použitia nástrojov

WEICON Vyvažovací tmel je ľahko použiteľný, za studena vytvrdzujúci 2-zložkový systém epoxidovej živice. Miesiteľná živica sa používa najmä na vyvažovanie armatúr pre elektromotory. V porovnaní s obrábaním, ako je vŕtanie alebo frézovanie, má tento typ vyvažovania niekoľko výhod. Na spracovanie vyvažovacieho tmelu nie sú potrebné žiadne nástroje. Na kotevnej zostave nie sú potrebné žiadne práce. To znamená zlepšenie kvality z hľadiska hluku a výkonu motorov. Použitie tmelu šetrí čas, pretože úplne odpadá napríklad odihlovacia práca v miestach vyrovnávania. Kotvy, ktoré boli vyvážené obrábaním v 1-rovinnej nivelačnej rovine, možno vyvážiť v 2-rovinnej nivelačnej rovine pomocou vyvažovacieho tmelu bez ďalších časových nákladov. Do vinutia sa nedostávajú kovové triesky, ktoré by mohli spôsobiť poruchy. Riziko nehôd, ktoré môžu nastať pri vŕtaní a/alebo frézovaní, je vylúčené. Vyvažovací tmel sa nanáša napríklad počas skúšobnej prevádzky (v nezatvrdnutom stave) počas procesu vyvažovania pri 3000 otáčkach za minútu. (priemer kotvy 40mm).

- ▶ 400 g
- ▶ 1,0 kg
- ▶ 5,0 kg

10000129 10000113 10000114



## Vlastnosti

Základ	Epoxid
Plnivo	minerálny
Konzistencia	pastovitý
<b>Spracovanie</b>	
Teplota pre spracovanie	+15 °C až +40 °C
Teplota vytvrdzovania	+6 °C až +40 °C
Pomer miešania podľa hmotnosti	100:86
Pomer miešania podľa objemu	100:79
Hustota zmesi Primer_jednotka	2,5 g/cm <sup>3</sup>
Spotreba Hrúbka vrstvy 1,0 mm	2,5 kg/m <sup>2</sup>
<b>Vytvrdzovanie</b>	
Doba spracovateľnosti pri 20 °C	60 min.
Mechanicky zaťažiteľné po	10 hod.
Konečné vytvrdnutie (100 % pevnosť)	16 hod.
Zmrštenie	0,05 %
<b>Mechanické vlastnosti</b>	
Pevnosť v ťahu	30 MPa
E-modul (ťah) DIN EN ISO 527-2	4 000 - 6 000 MPa
Pevnosť na tlak DIN EN ISO 604	80 MPa
Tvrdosť (Shore D)	90
<b>Hodnoty tepelných charakteristík</b>	
Teplotná odolnosť	-40 °C až +130 °C (+300 °C krátkodob)
Tg po vytvrdnutí pri IT	80 °C
Teplotná odolnosť DIN EN ISO 75-2	+ 95 °C
Koeficient tepelnej rozťažnosti ISO 11359	40 - 10 <sup>-6</sup> 1/m-K
Tepelná vodivosť	0,6 W/m-K
<b>Elektrické vlastnosti</b>	
Objemový odpor	1,0 - 10 <sup>14</sup> Ω-m

## Úprava produktu

**+ 180 °C**  
ODOLNÝ PROTI VYSOKÝM  
TEPLOTÁM



### Epoxidové-minútové lepidlo

- viskózný
- samonivelizačný
- veľmi krátka doba spracovateľnosti
- rýchle vytvrdzovanie
- transparentný

24 ml

10000133



### Fast-Metal minútové lepidlo

- vysoko naplnené
- pastovité
- veľmi krátka doba spracovateľnosti
- rýchle vytvrdzovanie
- vyplňovanie medzier

▶ 24 ml

10007785



### Easy-Mix S 50

- mimoriadne silná lepiaca sila
- viskózný
- samonivelizačný
- veľmi krátka doba spracovateľnosti
- rýchle vytvrdzovanie

▶ 50 ml

10005230



### Easy-Mix Metal

- ideálne na lepenie kovových dielov
- viskózný
- samonivelizačný
- rýchle vytvrdzovanie

▶ 50 ml

10018047



# ODSTRAŇOVAČ HRDZE KVAPALINA

- ▶ vysoko koncentrovaný
- ▶ odstraňuje hrdzu z dielov až na holý kov



WEICON Odstraňovač hrdze tekutý je špeciálny koncentrát na odstraňovanie hrdze a korózie. Vysoko koncentrovaný ponorný kúpeľ sa môže používať na plechové a ocelové konštrukcie, ako aj na rôzne kovové diely a zbavuje povrch od hrdze až na holý kov.

Odstraňovač hrdze tekutý sa môže používať bez špeciálneho vybavenia a nevyžaduje si žiadne špeciálne nástroje. Ponorný kúpeľ, ktorého základom je vodný roztok, sa pri štandardných aplikáciách riedi vodou. Diely, ktoré sa majú zbaviť hrdze, sa môžu umiestniť priamo do kúpeľa. Koncentrát na odstraňovanie hrdze je vhodný aj do ultrazvukových kúpeľov a môže sa použiť viackrát.

Špeciálny ponorný kúpeľ je vhodný na širokú škálu priemyselných aplikácií, kde je potrebné odstrániť hrdzu a koróziu. Je napríklad ideálny na odstraňovanie hrdze z vnútornej strany palivových nádrží.

▶ 1 L    ▶ 5 L  
10101897    10101900

#### Technické údaje

Základ	vodný roztok
Podiel pevných látok	35,6 %
Farba	žltkastá
Zápach	charakteristický
Konzistencia	tekutina
Hustota (+20 °C)	1,17 g/cm <sup>3</sup>
Skladovateľnosť	24 mesiacov
Bod varu	+100 °C
Hodnota PH	1

# ODSTRAŇOVAČ HRDZE GEL

- ▶ vysoká rýchlosť reakcie
- ▶ veľmi úsporný
- ▶ bez rozpúšťadiel



Gél na rýchle a spoľahlivé odstránenie hrdze a farieb zo žihania. Gél na odstraňovanie hrdze možno použiť na železnú oceľ, brúsenú nehrdzavejúcu oceľ, meď, mosadz, chróm a striebro. Má vysokú reakčnú rýchlosť, veľmi dobré vlastnosti tečenia a je veľmi úsporný. Gél odstráni farbu zo žihania už za niekoľko sekúnd. V prípade hrdze môže proces odstraňovania trvať od 15 minút do 12 hodín - v závislosti od stupňa korózie.

Modrý gél nie je potrebné na aplikáciu zahrievať, ale môže sa spracovávať pri izbovej teplote. Tento roztok má prírodné zloženie bez rozpúšťadiel a zabezpečuje šetrné odstraňovanie hrdze.

WEICON Gél na odstraňovanie hrdze sa môže používať v rôznych oblastiach priemyslu a tiež v remeslách.

▶ 1 L    ▶ 5 L  
10101908    10101905

#### Technické údaje

Základ	vodný roztok
Podiel pevných látok	~ 30 %
Farba	modrá
Konzistencia	tekutina
Hustota	1,1 g/cm <sup>3</sup>
Skladovateľnosť	24 mesiacov
Hodnota PH	2



# ZVÁRAČSKÝ- OCHRANNÝ SPREJ HP

WEICON Zváračský-ochranný sprej HP je vysokokvalitný separačný a mazací prostriedok a používa sa na čistenie a udržiavanie čistoty zváracích hrotov, zváracích dýz a plynových dýz. Zároveň chráni obrobky a zvárané povrchy pred príľnavosťou a účinkami rozstrekú pri zváraní bez poškodenia zvarového spoja.

Bezsilikónový Zváračský-ochranný sprej HP poskytuje ošetreným povrchom dlhotrvajúcu ochranu. Použitím spreja sa minimalizujú prestoje a prerušenia výrobného procesu na čistenie zvaracieho zariadenia.

Použitie spreja eliminuje potrebu čistenia obrobkov špachtľou, štetcom alebo dlátom. Následná úprava obrobkov (napr. leštenie, galvanizácia, eloxovanie alebo lakovanie) je možná bez špeciálneho čistenia.

Čistenie, napr. čistiacim prostriedkom WEICON Čistič S v spreji, môže byť potrebné len v prípade, ak je výrobok príliš silno nastriekajú.

► 400 ml

10101563



- dlhotrvajúci účinok
- transparentná
- bez silikónu



#### Technické údaje

Základ	aerosól
Zápach	charakteristický
Farba	transparentná
Bez silikónu	áno
Hustota (+20 °C)	0,81 g/cm <sup>3</sup>
Bod vzplanutia	>112 °C
VOC (ES)	494,1 g/l VOC
Skladovateľnosť	36 mesiacov

# ČISTIČ BRŮD AF



- univerzálne použiteľné
- bez acetónu

WEICON Čistič brzd AF je univerzálny čistiaci prostriedok bez acetónu pre automobilový priemysel. Tekutý prostriedok čistí, odmasťuje a odparuje sa úplne bez zvyškov.

Čistič brzd AF rýchlo a bez námahy odmasťuje a čistí kovy, sklo, gumové materiály, práškovo lakované povrchy a mnohé plasty a spoľahlivo odstraňuje olejové a masťné nečistoty a zvyšky.

Čistič možno použiť na brzdy (bubnové a kotúčové brzdy, obloženie, brzdové doštičky, valce, pružiny a puzdrá), spojky (spojkové obloženie a časti) alebo časti motora (karburátory, benzínové a olejové čerpadlá, prevodovky atď.). Je však vhodný aj na čistenie plastových profilov, tesnení alebo lakovaných povrchov a možno ho použiť v mnohých oblastiach priemyslu a obchodu.

► 1 L	► 5 L	► 10 L	► 28 L
10101764	10101766	10101768	10101770

#### Technické údaje

Farba	transparentná
Zápach	Citrusové plody
Skladovateľnosť	24 mesiacov
vhodné na spracovanie s bez AOX	WSD 400   WPS 1500
	áno



# RUČNÝ-DÁVKOVAČ

- ▶ jednoduchá manipulácia
- ▶ spoľahlivé výsledky

Aplikačná pomôcka pre produkty Easy-Mix v 50 ml kartuši.  
Pečiatky pre miešacie pomery 1:1, 2:1 a 10:1. Priestorovo úsporná pomôcka na spracovanie do skrinky na náradie.



▶ 1:1 / 2:1  
10101999

▶ 10:1  
10102860

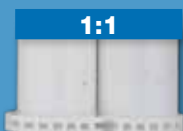
PRE VŠETKY MOŽNÉ  
**50 ML**  
DVOJITÉ KAZETY



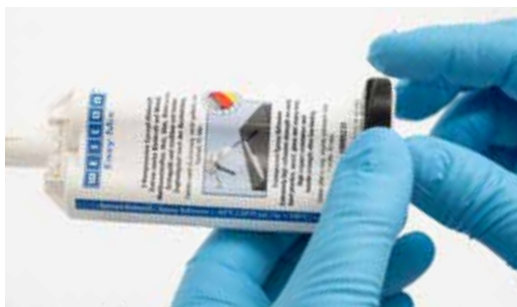
1:1 | 2:1



10:1



1:1



# Flex + bond®

ELASTICKÉ, SILNÉ LEPIDLO A TMEL



Teraz v miniatúrnej rúrkovej taške

- ✓ jednoduchšie spracovanie
- ✓ jednoduchá manipulácia
- ✓ zlepšená stabilita skladovania
- ✓ zníženie množstva odpadu z obalov



Delší skladovateľnosť  
**+18** Mesiaců  
mesiac  
Dlhšia skladovateľnosť



Zobrazenie  
12 x Flex+bond

10101788  
bez podstavca

- ▶ 85 ml  
10018364  
transparentná
- ▶ 85 ml  
10012994  
biela
- ▶ 85 ml  
10014356  
čierna
- ▶ 85 ml  
10012995  
šedá

k dispozícii od  
03/2025



Flex+bond®

**DOBRÁ PRILNAVOSŤ NA TAKMER VŠETKÝCH MATERIÁLOCH**

**BEZ OBSAHU IZOKYANÁTOV A SILIKÓNU**

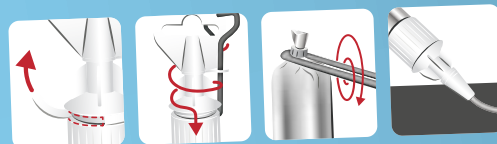
**ODOLNOSŤ VOČI STARNUTIU**

**BEZ ROZPŮŠŤADIEL**

**UV-STABILNÝ**



- Čas tvorby kože: 25 minút
- Vytuhnutie: 2-3 mm/24 h
- max. premostenie medzery: 5 mm
- Teplotný rozsah: -40 °C až +90 °C
- Skladovateľnosť: 18 mesiacov v neotvorenom stave



## Opravná páska 12/100

Pružná, odolná a **samozváracia** opravná páska z plastu vystuženého sklenenými vláknami na rýchle núdzové opravy v interiéri alebo exteriéri. Opravná páska je napustená špeciálnou živicom a aktivuje sa kontaktom s vodou.

- ▶ 12 cm x 10 m
- 10057459  
biela



## VA 8406



**Kyanoakrylátové lepidlo na gumu a plasty**  
| Certifikát ISEGA | nízka viskozita | veľmi rýchle vytvrdzovanie

WEICON Contact VA 8406 je vhodný na rýchlu fixáciu a lepenie rôznych gumových materiálov, ako je plná guma alebo hubovitá guma, plasty a EPDM elastoméry, kde sa vyžaduje rýchla fixácia.

- ▶ 3 g
- 10101681



# LED PRACOVNÉ SVETLO

k dispozícii od  
03/2025



## Kompaktný dizajn

- ▶ Polykarbonátové puzdro
- ▶ Odolnosť proti vode a prachu podľa IP 65
- ▶ Malý, ľahký a robustný zároveň

## LED

- ▶ Svetelný tok v lúmenoch 250 lm
- ▶ Ideálna viditeľnosť pri odizolovaní káblov v tmavých miestnostiach, alebo vonku

DESIGNED & DEVELOPED  
IN GERMANY

## Funkcie svetla

- ▶ Nastaviteľný v troch úrovniach jasů
- ▶ Integrovaný zapustený spínač
- ▶ Plne osvetľuje pracovný priestor

## Modulárny

- ▶ Puzdro možno dodatočne namontovať na mnohé odizolovače WEICON TOOLS pomocou systému plug-in
- ▶ Vhodné pre: No. 5, No. 5 Pro, No. 5 Classic, No. 5 Green Line, No. 5 Solar Pro, No. 7 Magic, No. 7F, No. 7 Solar

MOŽNO POUŽIŤ  
NA OBOCH  
STRANÁCH



## Napájanie

- ▶ Lítiová batéria, dobývateľná pomocou dodaného kábla USB-C
- ▶ Nabíjací port chránený protiprachovým krytom

## batérie

- ▶ Výdrž batérie 120 min. pri úrovni 2
- ▶ Čas nabíjania: cca. 40 min.
- ▶ Kapacita batérie: 180 mAh
- ▶ Lítiová batéria

## Rozsah dodávky

- ▶ Pripojovací kábel USB-C
- ▶ Návod na obsluhu



UPGRADE



mm	Ø	Farba	Art. č.
48	15	červená ●	10100517
		čierna ●	10101948



# LED SADY

k dispozícii od  
03/2025



## Odizolovacie kliešte No. 5 LED sada

- Odizolovacie kliešte No. 5
- LED Pracovné svetlo

**Art. č.**

10101936



## Odizolovacie kliešte No. 5 Pro LED sada

- Odizolovacie kliešte No. 5 PRO
- Pracovné svetlo LED

**Art. č.**

10101937



## Odizolovacie kliešte No. 5 Solar Pro LED sada

- Odizolovacie kliešte No. 5 Solar Pro
- Pracovné svetlo LED

**Art. č.**

10101938



## Odizolovacie kliešte No. 5 Green Line LED sada

- Odizolovacie kliešte No. 5 Green Line
- Pracovné svetlo LED

**Art. č.**

10101947

# Káblový nôž

## No. S 4-28 Spiral

made  
in  
Germany

k dispozícii od  
03/2025



### vnútorný nôž

- ▶ otočný vnútorný nôž na rýchle kruhové, pozdĺžne a špirálové rezanie
- ▶ pre mäkkú a tvrdú izoláciu káblov
- ▶ hĺbka rezu 0-3 mm

### Bezpečnosť

- ▶ vysúvacia a zasúvacia malá háková čepeľ, ovládaná posúvačom
- ▶ bezpečná práca v porovnaní s bežnou pevnou čepeľou - ako napr. s pevne zaisteným nožom

### Bezpečnostný nôž

- ▶ s integrovaným samozasúvacím bezpečnostným nožom, ktorý sa v prípade nesprávneho použitia automaticky zasunie, aby sa zabránilo poraneniám pri rezaní
- ▶ praktické pri použití špirálového rezu: izoláciu na konci nakrátko prerežete - uľahčíte si tak odlepenie izolácie



### Pracovná oblasť

- ▶ pre všetky štandardné okrúhle káble od  $\varnothing$  4-28 mm
- ▶ držiak vyrobený z polyamidu vystuženého sklenenými vláknami

### Špirálový spínač

- ▶ prepínač na zablokovanie noža len pri funkcii špirálového rezu

### Funkcie

- ▶ nastavovacie koliesko len na prepínanie medzi špirálovým alebo kruhovým rezom

### Presnosť a účinnosť

- ▶ hĺbku močového mechúra možno pohodlne a presne nastaviť v rozsahu 0-3 mm pomocou uzamykateľného nastavovacieho kolieska (v krokoch po 0,1 mm)



# ELEKTRIKÁRSKE NOŽNICE XL

**WEICON TOOLS®**

No.1 in Form & Funktion

Oberklasse 1,3  
**Heimwerker Praxis**  
1/25  
Preis/Leistung: sehr gut

**Empfehlung**  
**Heimwerker Praxis**  
1/25

**REZANIE  
ODIZOLOVANIE  
LISOVANIE**

## Výkonný

- ▶ vysoký rezný výkon: vhodný pre jemne vinuté medené a hliníkové káble do 50 mm<sup>2</sup>
- ▶ vyrobené s dutinou na okraji ako profesionálny strihač káblov a odstraňovač izolácie z vodičov/káblov, dokáže strihať káble do 50 mm<sup>2</sup>
- ▶ vhodné aj na odizolovanie káblov
- ▶ kábel je počas procesu rezania bezpečne držaný v žľabe



## Presnosť a účinnosť

- ▶ čepele s jemným vrúbkovaním na čistý a presný rez
- ▶ veľmi vysoký rezný výkon do 50 mm<sup>2</sup>
- ▶ rezné hrany kalené na 56 HRC

## Odolné

- ▶ nastaviteľný skrutkový spoj zaručuje dlhú životnosť
- ▶ nastaviteľnosť vždy poskytuje optimálny rezný výkon

## Oblasť lisovania

- ▶ lisovací priestor integrovaný v rukoväti
- ▶ pre koncovky drôtov od 1 do 6 mm<sup>2</sup> (AWG 17-10)

## Úložisko

- ▶ bezpečnostná schránka na bezpečné uloženie
- ▶ praktická spona na opasok
- ▶ bezpečne uložené a vždy po ruke

## Priemer rukoväte

- ▶ vďaka veľkému priemeru rukoväte sa s ňou veľmi ľahko pracuje - pre malé aj veľké ruky
- ▶ maximálny prenos sily
- ▶ rukoväte vystužené sklenenými vláknami

## Design a ergonómia

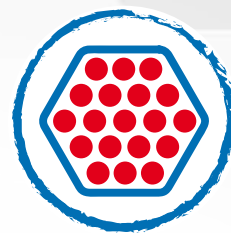
- ▶ 2-zložková rukoväť
- ▶ ergonomické a protišmykové
- ▶ optimálny pocit



mm	g	Cu/Al	Art. č.
160	117	< 50 mm <sup>2</sup>	10100025

# 16 mm<sup>2</sup> HEX

## LISOVACIE KLIESTE



k dispozícii od  
04/2025

### Lisovacie čeľuste

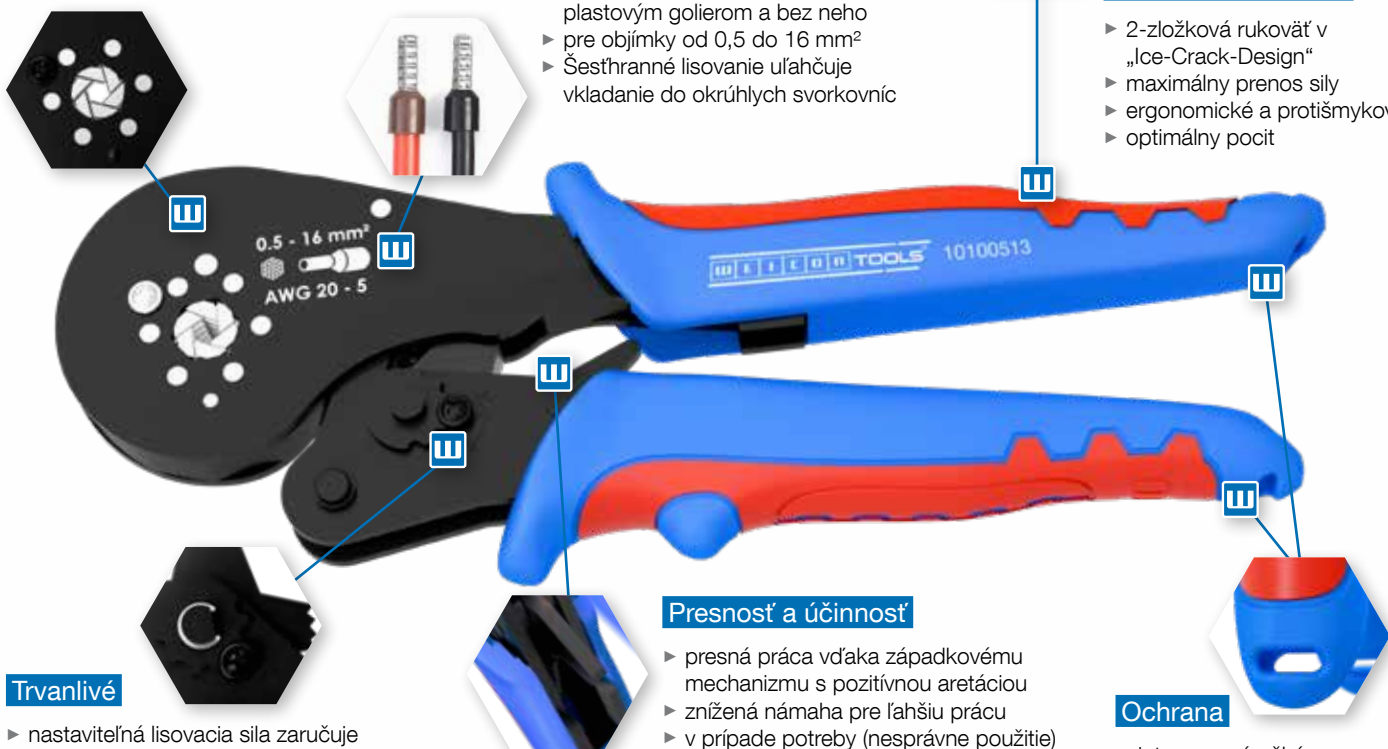
- ▶ šesťhranný lisovací profil (šesťuholník)
- ▶ šesť synchronizovaných lisovacích čeľustí
- ▶ samonastavovacie prispôsobenie požadovanej veľkosti objímky
- ▶ viacnásobne kalená uhlíková oceľ

### Výkonný

- ▶ na lisovanie koncoviek drôtu podľa DIN 46228 časť 1 + 4
- ▶ na lisovanie koncoviek drôtu s plastovým gólierom a bez neho
- ▶ pre objímky od 0,5 do 16 mm<sup>2</sup>
- ▶ Šesťhranné lisovanie uľahčuje vkladanie do okrúhlych svorkovnic

### Design a ergonómia

- ▶ 2-zložková rukoväť v „Ice-Crack-Design“
- ▶ maximálny prenos sily
- ▶ ergonomické a protišmykové
- ▶ optimálny pocit



### Trvanlivé

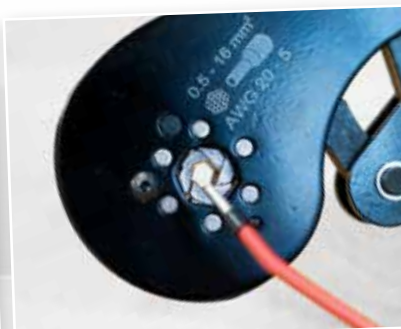
- ▶ nastaviteľná lisovacia sila zaručuje dlhú životnosť
- ▶ presné excentrické nastavenie pre vysokú kvalitu lisovania

### Presnosť a účinnosť

- ▶ presná práca vďaka západkovému mechanizmu s pozitívnou aretáciou
- ▶ znížená námaha pre ľahšiu prácu
- ▶ v prípade potreby (nesprávne použitie) s núdzovým uvoľnením v rukoväti
- ▶ presná a opakovateľná práca pre trvalo vysokú kvalitu lisovania

### Ochrana

- ▶ integrované očka na pripavenie chrániča proti pádu



mm	g	mm <sup>2</sup>	Art.-No.
222	586	0,5-16 (20-5 AWG)	10100513



**ERGO****LISOVACIE KLIESTE**k dispozícií od  
04/2025**FAST****MULTI  
CHANGE  
SYSTEM****Výmenný systém**

- ▶ rýchla inštalácia a demontáž modulov
- ▶ spoľahlivé pripojenie bez použitia náradia
- ▶ časovo úsporný proces prepínania

**Výkonný**

- ▶ rôzne moduly z vysokokvalitnej ocele, moduly vrátane.
- ▶ vymeniteľná vložka 202 pre zástrčku MC 4 2,5/4/6 mm<sup>2</sup> (AWG 14-10)
- ▶ vymeniteľná vložka 201 pre koncovky vodičov 0,25-6 mm<sup>2</sup> (AWG 24-10)
- ▶ vymeniteľná vložka 200 pre izolované káblové koncovky 0,5-6 mm<sup>2</sup> (AWG 22-10)

**Design a ergonómia**

- ▶ 2-zložková rukoväť v „Ice-Crack-Design“
- ▶ maximálny prenos sily
- ▶ ergonomické a protišmykové
- ▶ optimálny pocit

**Odolné**

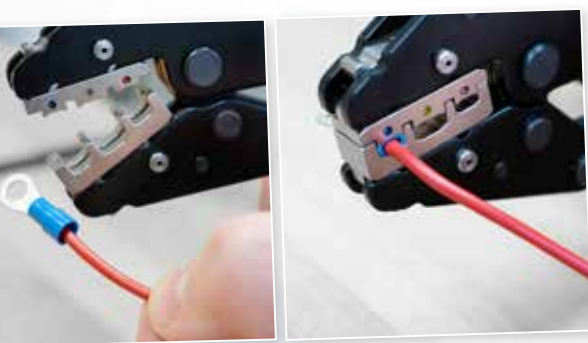
- ▶ nastaviteľná lisovacia sila zaručuje dlhú životnosť
- ▶ presné excentrické nastavenie pre vysokú kvalitu lisovania

**Presnosť a účinnosť**

- ▶ presná práca vďaka západkovému mechanizmu s pozitívnou aretáciou
- ▶ znížená námaha pre ľahšiu prácu
- ▶ v prípade potreby (nesprávne použitie) s núdzovým uvoľnením v rukoväti
- ▶ presná a opakovateľná práca pre trvalo vysokú kvalitu lisovania

**Ochrana**

- ▶ integrované očka na pripavenie chrániča proti pádu

**Vymeniteľné vložky**

Číslo modulu 200	0,5-6 mm <sup>2</sup> 22-10 AWG		
Číslo modulu 201	0,25-6,0 mm <sup>2</sup> 24-10 AWG		
Číslo modulu 202	2,5/4/6 mm <sup>2</sup> 14-10 AWG		

**Úložisko**

- ▶ bezpečné uloženie modulov v krabici
- ▶ Rýchlejší prístup k modulom
- ▶ Skladovanie chránené pred prachom

mm



Art. č.

239

534

10100516



# MULTI LISOVACIE KLIESTE

k dispozícii od  
04/2025



## Výmenný systém

- ▶ rýchla inštalácia a demontáž modulov
- ▶ spoľahlivé pripojenie bez použitia náradia
- ▶ časovo úsporný proces prepínania
- ▶ MC Multi Change System

## Výkonný

- ▶ rôzne moduly z vysokokvalitnej ocele, moduly vrátane.
- ▶ vymeniteľná vložka 102 pre zástrčku MC 4 2,5/4/6 mm<sup>2</sup> (AWG 14-10)
- ▶ vymeniteľná vložka 101 pre koncovky vodičov 0,25-6 mm<sup>2</sup> (AWG 24-10)
- ▶ vymeniteľná vložka 100 pre izolované káblové koncovky 0,5-6 mm<sup>2</sup> (AWG 22-10)

## Design a ergonómia

- ▶ 2-zložková rukoväť v „Ice-Crack-Design“
- ▶ ☑ maximálny prenos sily
- ▶ ☑ ergonomické a protišmykové
- ▶ ☑ optimálny pocit

## Odolné

- ▶ nastaviteľná lisovacia sila zaručuje dlhú životnosť
- ▶ presné excentrické nastavenie pre vysokú kvalitu lisovania

## Presnosť a účinnosť

- ▶ presná práca vďaka západkovému mechanizmu s pozitívnou aretáciou
- ▶ znížená námaha pre ľahšiu prácu
- ▶ v prípade potreby (nesprávne použitie) s núdzovým uvoľnením v rukoväti
- ▶ presná a opakovateľná práca pre trvalo vysokú kvalitu lisovania

## Ochrana

- ▶ integrované očka na pripevnenie chrániča proti pádu

## Úložisko

- ▶ bezpečné uloženie modulov v krabici
- ▶ Rýchlejší prístup k modulom
- ▶ Skladovanie chránené pred prachom

## Vymeniteľné vložky

100	0,25-2,5 mm <sup>2</sup> 24-14 AWG		
101	0,25-6,0 mm <sup>2</sup> 24-10 AWG		
102	2,5/4/6 mm <sup>2</sup> 14-10 AWG		

mm	g	Art. č.
208	378	10100515

# MC4

## LISOVACIE KLIESTE

k dispozícii od  
04/2025

**=RAPIDE**

**SYSTEME  
MULTI  
CHANGE**

### Výmenný systém

- ▶ rýchla inštalácia a odstránenie modulov
- ▶ beznástrojové, procesne bezpečné pripojenie
- ▶ časovo úsporný proces výmeny
- ▶ MC Multi Change System

### Výkonný

- ▶ k dispozícii sú rôzne moduly z vysokokvalitnej ocele
- ▶ vrátane vymeniteľnej vložky 102 pre konektor MC4 2,5/4/6 mm<sup>2</sup> (AWG 14-10)

### Design a ergonómia

- ▶ 2-komponentná rukoväť v „Ice-Crack-Design“
- ▶ maximálny prenos sily
- ▶ ergonomické a protišmykové
- ▶ optimálny pocit



### Odolné

- ▶ nastaviteľná lisovacia sila zaručuje dlhú životnosť
- ▶ presné excentrické nastavenie pre vysokú kvalitu lisovania

### Presnosť a účinnosť

- ▶ presná práca vďaka západkovému mechanizmu s pozitívnou aretáciou
- ▶ znížené úsilie pre ľahšiu prácu
- ▶ s núdzovým uvoľnením v rukoväti v prípade potreby (nesprávne použitie)
- ▶ presná a opakovateľná práca pre trvalo vysokú kvalitu lisovania

### Ochrana

- ▶ integrované očka na pripojenie chrániča proti pádu

### Modul

102	2,5/4/6 mm <sup>2</sup> 14-10 AWG		
-----	--------------------------------------	--	--



mm	g	Art. č.
208	378	10100514

## KLÚČ MC4

Sada 2 ks

- ▶ Klúč vyrobený z plastu vystuženého sklenenými vláknami
- ▶ Univerzálny nástroj na montáž solárnych panelov s prípojkami MC4
- ▶ vhodné pre: Konektory MC4
- ▶ s integrovaným nástrojom na odblokovanie solárnych konektorov

mm	g	Art. č.
135	42	10101299

k dispozícii od  
04/2025



**WEICON GmbH & Co. KG  
(Headquarters)**

Königsberger Str. 255 · DE-48157 Münster  
P.O. Box 84 60 · DE-48045 Münster  
Germany  
phone +49 (0) 251 9322 0  
WhatsApp + 49 (0) 251 9322 393  
info@weicon.de

**WEICON Production GmbH**

Vogelsrath Weg 25 · DE-41366 Schwalmtal  
Germany  
phone +49 (0) 251 9322 500  
production@weicon.de

**WEICON Middle East L.L.C.**

Jebel Ali Ind Area 1  
P.O. Box 118 216 · Dubai  
United Arab Emirates  
phone +971 4 880 25 05  
info@weicon.ae

**WEICON Inc.**

20 Steckle Place · Unit 20  
Kitchener · Ontario N2E 2C3 · Canada  
phone +1 877 620 8889  
info@weicon.ca

**WEICON Kimya Sanayi Tic. Ltd. Şti.**

Orhan Gazi Mahallesi 16. Yol Sokak No: 6  
34538 Hadımköy-Esenyurt · Istanbul  
Türkiye  
phone +90 (0) 212 465 33 65  
info@weicon.com.tr

**WEICON Romania SRL**

Str. Podului Nr. 1  
547176 Budiu Mic (Targu Mures) · Romania  
phone +40 (0) 3 65 730 763  
office@weicon.com

**WEICON SA (Pty) Ltd**

Unit No. D1 · Enterprise Village  
Capricorn Drive · Capricorn Park  
Muizenberg 7945 (Cape Town) · South Africa  
phone +27 (0) 21 709 0088  
info@weicon.co.za

**WEICON South East Asia Pte Ltd**

7 Soon Lee Street  
#01-11 iSPACE · Singapore 627608  
phone (+65) 6710 7671  
info@weicon.com.sg

**WEICON Czech Republic s.r.o.**

Teplická 305  
CZ-417 61 Teplice-Bystřany  
Česká republika  
phone +42 (0) 417 533 013  
info@weicon.cz

**WEICON Ibérica S.L.**

Av. de Somosierra 18, Nave 6  
San Sebastián de los Reyes  
28703 Madrid · Spain  
phone +34 (0) 914 7997 34  
info@weicon.es

**WEICON Italia S.r.L.**

Via Gelasio Adamoli, 35  
16141 Genova · Italy  
phone +39 010 2924 871  
info@weicon.it

**WEICON Colombia S.A.S**

Calle 19, 43b-64  
Medellin · Colombia  
phone +57 310 837 37 99  
info@weicon.co

**WEICON Australia Pty Ltd**

Lot 1 · Unit 3, 55-65 Christensen Road  
Stapylton · QLD 4207 · Australia  
phone +61 (0) 493 473 383  
info@weicon.com.au

[www.weicon.com](http://www.weicon.com)



**Nové produkty  
2025**

Art.-č. 10102964

Váš odborný predajca:

ALTIS Slovakia s.r.o. Záturčinsa 66  
036 01 Martin  
tel.: 0915 447 613  
e-mail: info@weicon-sk.sk  
www.weicon-sk.sk