



# NOVÉ PRODUKTY



## 2025

### Green Tube®

80%  
MÉNĚ  
PLASTŮ

UDRŽITELNÉ  
OBALY

Pracovní světlo

# LED



[www.weicon.cz](http://www.weicon.cz)

V 1.25



Management System  
ISO 9001:2015  
ISO 14001:2015

[www.tuv.com](http://www.tuv.com)  
ID 9108636595

# Green Tube®

## NOVÉ UDRŽITELNÉ OBALY



Sáček ve tvaru tuby předchází znečištění kartonové kartuše.

Pouzdro kartuše je vyrobeno 100% z papíru.

Pracujte s  
budoucností  
již nyní.





80%

MÉNĚ  
PLASTŮUdržitelné obaly jako alternativa k  
plastovým kartuším

S Green Tube jsme chtěli vytvořit skutečnou alternativu k běžným kartuším s tmely a lepidly, protože ty nelze po použití recyklovat kvůli zbytkům produktu. Kvůli těmto zbytkům se plastové kartuše obvykle spalují, což navíc produkuje velké množství CO<sub>2</sub>, který poškozují ovzduší.

Cíl naší inovace: zamezení vzniku plastového odpadu výrazným snížením podílu plastu a to o 80 %. Obal kartuše je vyroben ze 100% kartonu, který lze po použití recyklovat.

Podíl součástí, které nelze recyklovat, byl snížen na minimum. A to není všechno: naše kartonová kartuše produkuje při výrobě o 53 % méně emisí CO<sub>2</sub> než standardní PE kartuše.

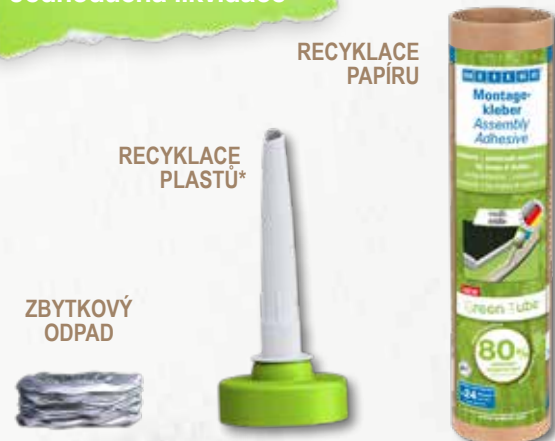
## Mnoho výhod

Novou Green Tube WEICON lze použít s jakoukoli standardní kartušovou pistolí a nabízí mnoho výhod. Díky sáčku ve tvaru tuby se trvanlivost výrobku prodlužuje o více než šest měsíců ve srovnání s PE kartušemi - a to bez jakýchkoli kompromisů v kvalitě výrobku nebo uživatelské přívětivosti.

## Snadné použití



## Jednoduchá likvidace



\* Po odstranění tvrdých zbytků výrobku lze víko a špičku zlikvidovat jako plastový odpad určený k recyklaci. Pokud nebyly zbytky produktu odstraněny, musí být víko a špička zlikvidovány jako zbytkový odpad.



## FLEX 310 M® F1X

WEICON Flex 310 M F1X je elastické lepidlo a těsnění na bázi MS polymeru. Šedé lepidlo je velmi silné a univerzálně vhodné pro trvalé upevnění téměř všech materiálů na různé povrchy. Díky velmi vysoké počáteční přilnavosti je možné lepení na svislé plochy a dokonce i na strop, a to v interiéru i exteriéru. Flex 310 M F1X lze například použít ke vzájemnému lepení kovů, mnoha plastů, keramiky, dřeva, skla a kamene.

Trvale elastické lepidlo lze natírat „mokrě na mokré“, je brousitelné, odolné proti povětrnostním vlivům, vlhkosti, stárnutí, plísním a UV záření. Je krátkodobě (do 30 minut) odolné vůči teplotám do 180 °C a po čtyřdenním vytvrzení je možné práškové lakování.

Lepicí a těsnicí hmota neobsahuje silikon, izokyanáty, halogeny a rozpouštědla a je nekorozivní. Flex 310 M F1X lze použít k upevnění soklových lišt, akustických panelů, lišt, rámců, panelů, desek, obkladů, kamenů a EPDM fólií. Lze jej použít v suché výstavbě a interiérech, kovových konstrukcích, při stavbě nádrží a přístrojů, při stavbě kontejnerů, ve ventilační a klimatizační technice, při stavbě veletrhů a obchodů, při stavbě jachet a lodí a všude tam, kde nejsou vhodné silikony nebo výrobky obsahující silikon.

▶ 280 ml

10102385

**Delší skladovatelnost**  
**+18 Měsíců**  
mesiače  
*Dlhšia skladovateľnosť*

**Odolnosť vysokým teplotám\***  
**+180 °C**  
*Odolnosť vysokým teplotám*

- ▶ silná přilnavost
- ▶ univerzální použití
- ▶ bez izokyanátů



### Technické údaje

Báze	1-složk. MS polymer
Odstín	šedý
Hustota g/cm <sup>3</sup>	1,5
Viskozita	pasta
Stabilita / stévkavost (ASTM D 2202)	<1 mm
Zpracovací teplota	+5 °C až +40 °C
Způsob vytvrzení	pomocí vzdušné vlhkosti
Podmínka pro vytvrzování	+5 °C až +40 °C a 30 % až 95 % vlhkost vzduchu
Čas počátečního vytvrzování (minuty)	10
Rychlost vytvrzení	2-3 mm v prvních 24 hodinách
Změna objemu (DIN 52451) %	-2
Přemostění spár do max.	10 mm
Šířka utěsněné spáry max.	30 mm
Trvanlivost (Při konstantní pokojové teplotě)	18 měs
Tvrdost (Shore A) DIN ISO 7619-1	56 ±3
Prodloužení do přetržení (DIN EN ISO 527) %	121
Pevnost v tahu (DIN EN ISO 527 / 5A)	1,6 N/mm <sup>2</sup> (232 psi)
Střední pevnost ve smyku (DIN EN 1465)	1,5 N/mm <sup>2</sup> (250 psi)
Pevnost proti roztržení (DIN ISO 34)	13 kN/m (74 lb/in)
Vzájemná pohyblivost max. %	20
Odolnost vůči teplotám	-40 °C až +90 °C, krátkodobě (cca. 30 min.) až +180 °C
Třída stavební hmoty (DIN 4102)	B2



### Náš tip

Abyste zabránili ztvrdnutí otevřených kartuší, můžete foliový sáček vzduchotěsně uzavřít. Chcete-li víčko znovu použít, odšroubujte použitou špičku kartuše a vyhodte ji do běžného odpadu.

Zbýlý materiál ve víčku nechte zcela vytvrdnout. Poté jej lze snadno mechanicky odstranit. Náhradní špičky kartuší jsou k zakoupení v obchodech.



## MONTÁŽNÍ LEPIDLO

Montážní lepidlo WEICON je silně disperzní akrylátové lepidlo pro montáž, opravy a retušování. Lepidlo má vysokou počáteční přilnavost a konečnou pevnost a rychle vytvrzuje. Po zaschnutí lze montážní lepidlo přebrousit, omítnout a natřít běžně dostupnými barvami a laky. Lepidlo je odolné vůči teplotám v rozmezí od -20 °C do +80 °C a je vhodné pro vnitřní i venkovní použití. Bílé flexibilní lepidlo je nízkoemisní a neobsahuje rozpouštědla.

Montážní lepidlo je univerzálně použitelné a lze jej použít pro širokou škálu aplikací. Je ideální například pro povrchové lepení materiálů na bázi dřeva (jako jsou soklové lišty, ozdobné lišty, panely nebo dřevotřískové desky), PVC, polystyrenu, desek z pěnového polystyrenu, tuhé PU pěny (např. izolačních desek a kabelových kanálů), minerálních materiálů (např. dlaždic) a kovů na savé podklady, jako jsou omítky, beton, vláknocement, sádkokarton a neošetřené dřevo.

► 280 ml  
10102416



Delší skladovatelnost

**+24** Měsíců  
mesiaci

Dlhšia skladovateľnosť

- silná přilnavost
- univerzální použití
- pro vnitřní a venkovní použití
- bez rozpouštědla

### Technické údaje

Báze	Akrylová disperze
Odstín	bílý
Viskozita	pasta
Hustota	1.4 g/cm <sup>3</sup>
Zpracovací teplota	+5 °C až +40 °C
Rychlost vytvrzení	2-3 mm prvních 24 hodinách
Čas počátečního vytvrzování	10-15 minuty
Tvrdost (Shore A) (DIN ISO 7619-1)	65±3
Odolnost vůči teplotám	-20 °C až +80 °C
Trvanlivost (Při konstantní pokojové teplotě)	24 měs



# SADA NA OPRAVU BAZÉNU

- ▶ spolehlivě vytvrzuje i pod vodou
- ▶ aplikace na mokré povrchy
- ▶ vynikající přilnavost

**WEICON Sada na opravu bazénu** je vhodná zejména pro rychlé opravy pod vodou. Jeho vynikající přilnavost umožňuje aplikaci na mokré povrchy. Díky rychlému vytvrzení i pod vodou je ideální pro opravy obkladů, mozaikových dlaždic apod.



**OPRAVA MOZAIKOVÝCH  
OBKLADŮ**

- ▶ 0,2 kg **10102481**
- ▶ 0,5 kg **10102886**
- ▶ 2,0 kg **10102879**

Vlastnosti	Sada na opravu bazénu
Doba zpracovatelnosti	30 min.
Ruční pevnost	12 h
Finální vytvrzení	36 h

lepení	použití	Sada na opravu bazénu
nad vodou → nad vodou		23.8 N/mm <sup>2</sup>
nad vodou → pod vodou		20.5 N/mm <sup>2</sup>
pod vodou → pod vodou		15.3 N/mm <sup>2</sup>

Lepení podle normy DIN EN 1465 na pískované oceli V2A po 7 dnech skladování při teplotě +20 °C.

Ideální teplota vody pro aplikaci: +20 °C až +40 °C. (+104 °F)

**Sada obsahuje**  
dvousložkové lepidlo (pryskyřice & tvrdidlo)  
aplikační špachtle  
návod k použití  
aplikační rukavice



Vlastnosti	
Báze	epoxid
Plnivo	minerál
Viskozita	pasta
Odstín	bilý
Zpracování	
Teplota zpracování	+15 °C (+59 °F) až +40 °C (+104 °F)
Teplota komponentů	>3 °C (+37,4 °F) nad rosným bodem
Mísicí poměr podle hmotnosti	100:83
Mísicí poměr podle objemu	100:95
Viskozita směsi při +25 °C (+77 °F)	550.000 mPa·s
Hustota směsi	1,5 g/cm <sup>3</sup>
Spotřeba Tloušťka vrstvy 1,0 mm	1,5 kg/m <sup>2</sup>
max. tloušťka vrstvy na pracovní krok	10 mm

Mechanické vlastnosti po vytvrzení	
- určeno po vytvrzení při	24 h RT + 4 h 60 °C (+140 °F)
Pevnost v tahu DIN EN ISO 527-2	31 MPa
Prodloužení do přetržení (v tahu) DIN EN ISO 527-2	9,0 %
Tvrdość (Shore D) DIN ISO 7619	75±3
Teplotní vlastnosti	
Teplotní odolnost	-35 °C (-4 °F) až +160 °C (+248 °F)

Vytvrzení	
Doba zpracovatelnosti at 20 °C (+68 °F), 500 g dávka	30 min.
Další vrstva po (35 % pevnost)	7 h
Ruční pevnost po (80 % pevnost)	12 h
Finální vytvrzení po (100 % pevnost)	36 h
Smrštění	0,12 %



# VYVAŽOVACÍ TMEL

- ▶ hnětací vyvažovací hmota
- ▶ rychlá aplikace bez použití nářadí

WEICON Vyvažovací tmel je snadno použitelný dvousložkový systém epoxidové pryskyřice vytvrzující za studena. Pryskyřičný tmel se používá zejména k vyvažování armatur elektromotorů. Ve srovnání s obráběním, jako je vrtání nebo frézování, má tento typ vyvažování několik výhod. Ke zpracování vyvažovacího tmele nejsou potřeba žádné nástroje. Armaturu není třeba opracovávat. Výsledkem je zlepšení kvality z hlediska hluku motoru a účinnosti.

Použití tmele šetří čas, protože není nutné např. odstraňovat otřepy na vyvážených místech. Armatury, které byly obráběním vyváženy v jedné rovině, lze pomocí vyvažovacího tmele vyvážit ve dvou rovinách, aniž by to vyžadovalo další čas. Nevznikají kovové třísky, které by se mohly zachytit ve vinutí a způsobit poškození. Potenciální riziko nehod při vrtání a/nebo frézování je eliminováno. Například při vyvažování při 3000 otáčkách za minutu (průměr kotvy 40 mm) se vyvažovací tmel při zkušební jízdě (v nevytvrzeném stavu) neotřásá.

- ▶ 0.4 kg ▶ 1.0 kg ▶ 5.0 kg
- 10102442 10102448 10102454



## Vlastnosti

Báze	epoxid
Plnivo	minerál
Viskozita	pasta
<b>Zpracování</b>	
Teplota zpracování	+15 °C až +40 °C
Vytvrzovací teplota	+6 °C až +40 °C
Mísicí poměr podle hmotnosti	100:86
Mísicí poměr podle objemu	100:79
Hustota směsi	2,5 g/cm <sup>3</sup>
Spotřeba Tloušťka vrstvy 1,0 mm	2,5 kg/m <sup>2</sup>
<b>Vytvrzení</b>	
Doba zpracovatelnosti at +20 °C	60 min.
Ruční pevnost after	10 h
Finální vytvrzení after (100 % pevnost))	16 h
Smrštění	0,05 %
<b>Mechanické vlastnosti po vytvrzení</b>	
Pevnost v tahu	30 MPa
E-modul (v tahu) DIN EN ISO 527-2	4.000 - 6.000 MPa
Pevnost v tlaku DIN EN ISO 604	80 MPa
Tvrdost (Shore D)	90
<b>Teplotní vlastnosti</b>	
Teplotní odolnost	-40 °C až +130 °C (krátk. až +300 °C)
Tg po vytvrzení při pokojové teplotě	~ 80 °C
Odolnost vůči tepelnému průhybu DIN EN ISO 75-2	+ 95 °C
Koeficient tepelné roztažnosti ISO 11359	40 · 10 <sup>-6</sup> 1/m·K
Tepelná vodivost	0,6 W/m·K
<b>Elektrické parametry</b>	
Odolnost	1,0 · 10 <sup>14</sup> Ω·m

## Úprava produktu

# + 180 °C

## VYSOKÁ TEPLTNÍ ODOLNOST



### Epoxidové minutové lepidlo

- tekuté
- samonivelační
- velmi krátká doba zpracovatelnosti
- rychle vytvrzující
- transparentní

24 ml

10045105



### Fast-Metal Minutové lepidlo

- s vysokým obsahem pevných částic
- pastovité
- k vyplnění spár
- velmi krátká doba zpracovatelnosti
- s rázovou pevností

▶ 24 ml

10045106



### Easy-Mix S 50

- Hustě tekutý
- samonivelační
- velmi krátká doba zpracovatelnosti
- rychle vytvrzující
- extrémně pevné slepení

▶ 50 ml

10045107



### Easy-Mix Metal

- Ideální pro lepení kovových dílů
- vysoce viskozni
- rychlé vytvrzení

▶ 50 ml

10045112





# ODSTRAŇOVAČ RZI TEKUTÝ

- ▶ vysoce koncentrovaný
- ▶ odstraňuje rez z komponentů až na holý kov



WEICON Odstraňovač rzi tekutý je speciální koncentrát na odstraňování rzi a koroze. Vysoce koncentrovaný roztok je vhodný pro plechové a ocelové konstrukce i nejrůznější kovové díly a odstraňuje rez z povrchů až na holý kov.

Tekutý odstraňovač rzi lze použít bez speciálního vybavení a nevyžaduje žádné speciální nářadí. Roztok, který je založen na vodním roztoku, se pro standardní použití ředí vodou. Rezavé díly lze ponořit přímo. Koncentrát na odstraňování rzi je vhodný i pro ultrazvukové koupele a lze jej několikrát opakovaně použít.

Speciální koncentrát je vhodný pro širokou škálu průmyslových aplikací, kde je třeba odstranit rez a korozi. Je například ideální pro odstraňování rzi z vnitřku palivových nádrží.

▶ 1 L    ▶ 5 L  
10102420    10102424

#### Technické údaje

Báze	vodný roztok
Pevné části	35,6 %
Odstín	žlutavý
Zápach	vlastnosti
Viskozita	tekutý
Hustota (+20 °C)	1,17 g/cm <sup>3</sup>
Skladovatelnost	24 měsíců
Bod varu	+100 °C
pH hodnota	1

# ODSTRAŇOVAČ RZI GEL

- ▶ vysoká reakční rychlost
- ▶ velmi úsporné
- ▶ bez rozpouštědel



Gel pro rychlé a spolehlivé odstranění rzi a zmatnění. Gel na odstraňování rzi lze použít na železo, nerezovou ocel, měď, mosaz, chrom a stříbro. Má vysokou reakční rychlost, velmi dobře proniká a je velmi úsporný. Gel odstraní zmatnění během několika sekund. V případě rzi může proces odstranění trvat od 15 minut do 12 hodin - v závislosti na stupni koroze.

Modrý gel není třeba pro aplikaci zahřívat, lze jej zpracovávat při pokojové teplotě. Tento roztok je založen na přírodních látkách, neobsahuje rozpouštědla a zajišťuje šetrné odstranění rzi.

Gel na odstraňování rzi WEICON lze použít v různých oblastech průmyslu a obchodu.

▶ 1 L    ▶ 5 L  
10102428    10102432

#### Technické údaje

Báze	vodný roztok
Pevné části	~ 30 %
Odstín	modrý
Viskozita	tekutý
Hustota	1,1 g/cm <sup>3</sup>
Skladovatelnost	24 měsíců
pH hodnota	2



# OCHRANA PŘI SVAŘOVÁNÍ VE SPREJI HP

WEICON Ochrana při svařování ve spreji HP je vysoce kvalitní uvolňovací prostředek a mazivo a používá se k čištění svařovacích špiček, svařovacích trysek a plynových trysek. Rovněž chrání obrobky a svařované povrchy před přilnavostí okují, aniž by došlo k poškození svarového spoje.

Bezsilikonová Ochrana při svařování ve spreji HP poskytuje ošetřeným povrchům dlouhodobou ochranu. Použití spreje minimalizuje prostoje a přerušování výrobního procesu kvůli čištění svařovacího zařízení.

Díky spreji není nutné obrobky čistit špachtlí, štětcem nebo dlátem. Následná úprava obrobků (např. bronzování, galvanizace, eloxování nebo lakování) je možná bez speciálního čištění. V případě nadměrného rozstříku může být nutné čištění, např. čisticím prostředkem WEICON Čistič S.

► 400 ml  
10102436



- dlouhotrvající účinek
- transparentní
- bez silikonu



#### Technické údaje

Báze	Aerosol
Zápach	vlastnosti
Odstín	transparentní
Bez silikonu	ano
Hustota (+20 °C)	0,81 g/cm <sup>3</sup>
Bod vzplanutí	>112 °C
VOC (EG)	494,1 g/l VOC
Skladovatelnost	36 měsíců

## ČISTIČ BRZD AF



- univerzální čisticí prostředek pro automobilový průmysl
- bez acetonu

WEICON Čistič brzd AF je bezacetonový univerzální čisticí prostředek pro automobilový průmysl. Tekutý prostředek čistí, odmašťuje a beze zbytku se odpařuje.

Čistič brzd AF rychle a bez námahy odmašťuje a čistí kovy, sklo, pryžové materiály, práškově lakované povrchy a mnoho plastů a spolehlivě odstraňuje olejové a mastné nečistoty a zbytky.

Čistič lze použít na brzdy (bubnové a kotoučové brzdy, obložení, brzdové destičky, válce, pružiny a pouzdra), spojky (obložení a díly spojky) nebo díly motoru (karburátory, benzínová a olejová čerpadla, převodovky atd.). Je však vhodný i k čištění plastových profilů, těsnění nebo lakovaných povrchů a lze jej použít v mnoha oblastech průmyslu a obchodu.

► 1 L    ► 5 L    ► 10 L    ► 28 L  
10102400    10102404    10102408    10102412

#### Technické údaje

Odstín	transparentní
Zápach	citrus
Skladovatelnost	24 měsíců
Vhodný k aplikaci s	WSD 400   WPS 1500
Bez AOX	ano



# RUČNÍ DÁVKOVAČ

- ▶ snadné použití
- ▶ úsporný

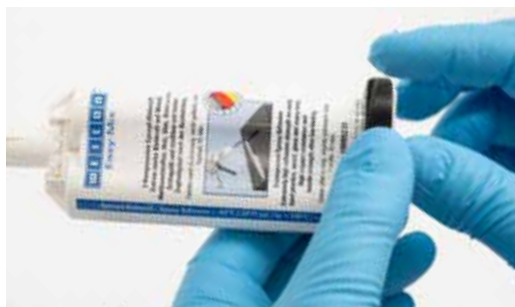
Pomůcka pro aplikaci produktů Easy-Mix v 50 ml kartuši. Tlačítko pro míchací poměry 1:1 a 2:1. Prostorově úsporná aplikační pomůcka do skříňky s nářadím.



▶ 1:1 / 2:1  
10101999

▶ 10:1  
10102860

PRO VŠECHNY BĚŽNÉ  
**50 ML**  
DVOJKARTUŠE





# Flex + bond®

ELASTICKÉ A SILNÉ  
LEPIDLO A TĚSNĚNÍ



Nyní v mini  
sáčku ve tvaru tuby

- ✓ snadnější aplikace
- ✓ jednoduché použití
- ✓ lepší skladovatelnost
- ✓ snížení množství obalového odpadu



Delší skladovatelnost  
**+18** Měsíců  
mesiace  
Dlhšia skladovatelnosť



Displej  
12 x Flex + bond

10101788  
bez produktů

► 85 ml  
10018364  
transparentní

► 85 ml  
10012994  
bílý

► 85 ml  
10014356  
černý

► 85 ml  
10012995  
šedý

dostupné od  
03/2025



Flex + bond®

DOBRÁ PŘILNAVOST NA TĚMĚŘ  
VŠECHNY MATERIÁLY

NEOBSAHUJE IZOKYANÁTY  
A SILIKONY

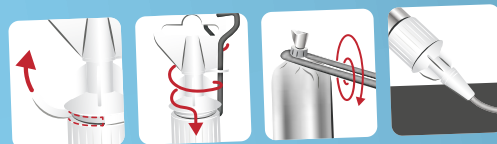
ODOLNOST PROTI STÁRNUTÍ

NEOBSAHUJE ROZPOUŠTĚDLA

UV STÁLOST



- doba tvorby slupky: 25 minut
- vytvrzení: 2-3 mm/24 h
- max. vyrovnání mezer: 5 mm
- teplotní odolnost: -40 °C až +90 °C
- trvanlivost: 18 měsíců (neotevřené)



## Oprávkové pásy 12/100

Flexibilní, odolná a samovolně fixovatelná oprávková páska z plastu vyztuženého skelnými vlákny pro rychlé nouzové opravy ve vnitřních nebo venkovních prostorech. Oprávková páska je nasáklá speciální pryskyřicí a je aktivována kontaktem s vodou.

► 12 cm x 10 m

10102459  
bílý



## VA 8406

Kyanoakrylátové lepidlo pro plasty a pryž | ISEGA certifikované | nízkoviskozní | velmi rychlé vytvrzení

WEICON Contact VA 8406 je vhodný pro schválení pro pitnou vodu fixací a lepení různých pryžových materiálů jako je plná nebo pěnová pryž, plasty a elastomery EPDM, u kterých se vyžaduje rychlá fixace.

► 3 g

10101681







# PRACOVNÍ SVĚTLO LED

dostupné od  
03/2025

## LED

- ▶ světelný tok v lumenech 250 lm
- ▶ vynikající viditelnost při odizolování kabelů v tmavých místnostech nebo ve venkovních prostorách

## Kompaktní design

- ▶ pouzdro z polykarbonátu
- ▶ odolnost proti vodě a prachu podle IP 65
- ▶ malé, lehké a robustní

## Světelné funkce

- ▶ nastavitelné ve třech úrovních
- ▶ integrovaný spínač pro zapuštěnou montáž
- ▶ plně osvětluje pracovní prostor

## Modulární

- ▶ kryt lze připojit k mnoha odizolovačům WEICON TOOLS jako upgrade
- ▶ vhodný pro: No. 5, No. 5 Pro, No. 5 Classic, No. 5 Solar Pro, No. 7 Magic, No. 7F, No. 7 Solar

## MOŽNOST UPEVNĚNÍ NA OBĚ STRANY



## Baterie

- ▶ maximální doba provozu (pro 2. úroveň): 2 hod.
- ▶ doba nabíjení: přibližně 40 minut
- ▶ kapacita baterie: 180 mAh
- ▶ lithiová baterie

## Napájení

- ▶ lithiová baterie (dobíjení pomocí dodaného kabelu USB-C)
- ▶ nabíjecí port chráněný protiprachovou krytkou



## Součást balení

- ▶ včetně připojovacího kabelu USB-C
- ▶ návod k použití



mm	Ø	Odstín	Art.-No.
48	15	červený ●	10100517
		černý ●	10101948



# LED SETY

dostupné od  
03/2025



## Odizolovací kleště No. 5 sada LED

- Odizolovací kleště No. 5
- Pracovní světlo LED

**Art.-No.**

10101936



## Odizolovací kleště No. 5 Pro sada LED

- Odizolovací kleště No. 5 Pro
- Pracovní světlo LED

**Art.-No.**

10101937



## Odizolovací kleště No. 5 Solar Pro sada LED

- Odizolovací kleště No. 5 Solar Pro
- Pracovní světlo LED

**Art.-No.**

10101938



## Odizolovací kleště No. 5 Green Line sada LED

- Odizolovací kleště No. 5 Green Line
- Pracovní světlo LED

**Art.-No.**

10101947



# Kabelový nůž

## No. S 4-28 Spiral



dostupné od  
03/2025

### Vnitřní čepel

- ▶ otočná vnitřní čepel pro rychlé kruhové, podélné a spirálové řezy
- ▶ vhodný pro měkkou i tvrdou izolaci kabelů
- ▶ hloubka řezu 0-3 mm

### Bezpečnost

- ▶ výsuvný malý hákový nůž, ovládaný posuvníkem
- ▶ umožňuje bezpečnou práci v porovnání s běžnými pevnými čepelími, např. pevně zablokovanou čepelí řezacího nože

### Bezpečnostní čepel

- ▶ s integrovaným samovtáhovacím bezpečnostním nožem, který se v případě nesprávného použití automaticky zasune, aby se zabránilo pořezání.
- ▶ výhodné při použití spirálového řezu: na konci izolace provedte malý řez - usnadníte tak odlupování izolace



### Pracovní rozsah

- ▶ pro všechny standardní kruhové kabely od Ø 4-28 mm
- ▶ držák z polyamidu vyztuženého skleněnými vlákny



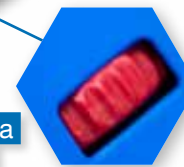
### Spiral přepínač

- ▶ přepínač pro zablokování nože pouze při použití funkce spirálového řezání



### Funkce

- ▶ nastavovací kolečko pouze pro přepínání mezi spirálovým a kruhovým řezem



### Preciznost a výkonnost

- ▶ hloubka řezu snadno a přesně nastavitelná v rozsahu 0-3 mm díky aretovatelnému nastavovacímu kolečku (po 0,1 mm)





# ELEKTRIKÁŘSKÉ NŮŽKY XL

**WEICON TOOLS®**

No.1 in Form & Funktion

Upper class 1,3  
**Heimwerker  
Praxis**  
1/25  
Price/performance: very good

Recommendation  
**Heimwerker  
Praxis**  
1/25

## ŘEZÁNÍ ODIZOLOVÁNÍ KRIMPOVÁNÍ

### Vysoký výkon

- ▶ vysoký řezný výkon: vhodné pro jemně laněné měděné a hliníkové kabely do 50 mm<sup>2</sup>
- ▶ vyrobeno s drážkou na okraji jako profesionální rezač kabelů a odizolovač vodičů/kabelů pro kabely do 50 mm<sup>2</sup>
- ▶ vhodné i pro odizolování kabelů
- ▶ kabel během řezání drží v drážce



### Preciznost a efektivita

- ▶ čepele s jemným mikrozoubkováním pro přesné, neklouzavé řezy
- ▶ velmi vysoký řezný výkon až do 50 mm<sup>2</sup>
- ▶ čepele kalené na tvrdost 56 HRC

### Odolné

- ▶ nastavitelný šroubový kloub zajišťuje dlouhou životnost
- ▶ nastavitelnost poskytuje vždy nejlepší řezný výkon

### Krimpovací rozsah

- ▶ krimpovací funkce integrovaná v rukojeti
- ▶ pro koncovky od 1 do 6 mm<sup>2</sup> (AWG 17-10)

### Skladování

- ▶ součástí balení je bezpečnostní kryt pro bezpečné uložení
- ▶ praktická spona na opasek
- ▶ bezpečně uložené a vždy po ruce

### Průměr rukojeti

- ▶ velký průměr pro bezpečné a snadné použití - vhodné pro malé i velké ruce
- ▶ maximální přenos síly
- ▶ rukojeť vyztužená skelnými vlákny

### Design a ergonomie

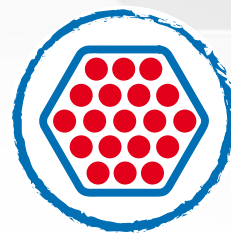
- ▶ 2-komponentní rukojeť s ergonomickým a protiskluzovým designem
- ▶ výborný úchop



mm	g	Cu/Al	Art.-No.
160	117	< 50 mm <sup>2</sup>	10100025

# 16 mm<sup>2</sup> HEX KRIMPOVACÍ NÁŘADÍ

dostupné od  
04/2025



## Lisovací čelisti

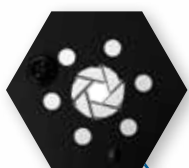
- ▶ šestihranný lisovací profil
- ▶ šest synchronizovaných lisovacích čelistí
- ▶ samonastavení na požadovanou velikost kování
- ▶ vícenásobně kalená uhlíková ocel

## Vysoký výkon

- ▶ pro krimpovací koncovky podle DIN 46228 část 1 + 4
- ▶ pro krimpovací koncovky s plastovými nákrůžky a bez nich
- ▶ pro koncovky od 0,5 do 16 mm<sup>2</sup>
- ▶ šestihranné krimpování usnadňuje zasunutí do kulatých svorek

## Design a ergonomika

- ▶ dvousložková rukojeť v designu „ice crack“
- ▶ maximální přenos síly
- ▶ ergonomický a protiskluzový design
- ▶ vynikající úchop



## Odolné

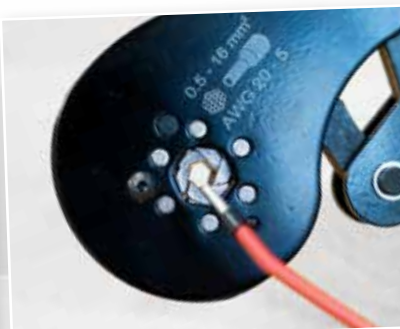
- ▶ krimpovací síla nastavitelná podle potřeby, což zajišťuje dlouhou životnost
- ▶ přesné nastavení excentrů pro vysokou kvalitu krimpování

## Přesnost a efektivita

- ▶ přesná a efektivní práce díky ráčně
- ▶ mechanismus s blokovacím prvkem snižuje potřebnou fyzickou námahu,
- ▶ usnadňuje práci díky mechanismu nouzového odblokování v rukojeti v případě potřeby (nesprávného použití)
- ▶ přesná a opakovatelná práce pro trvale vysokou kvalitu krimpování

## Ochrana

- ▶ integrovaná očka pro připevnění chrániče proti pádu



mm	g	mm <sup>2</sup>	Art.-No.
222	586	0,5-16 (20-5 AWG)	10100513

Poznámka: Práce s WEICON TOOLS je povolena pouze na kabelech a vodičích bez napětí.



# ERGO

## KRIMPOVACÍ NÁŘADÍ

dostupné od  
04/2025

**RYCHLÝ**

**MULTI  
CHANGE  
SYSTEM**

### System rychlé výměny

- ▶ rychlé vkládání a vyjímání modulů
- ▶ spolehlivé spojení bez použití nářadí
- ▶ časově úsporný proces výměny

### Vysoký výkon

- ▶ různé moduly z vysoce kvalitní oceli (v balení)
- ▶ vyměnitelná vložka 202 pro zástrčku MC4 2,5/4/6 mm<sup>2</sup> AWG 14-10
- ▶ vyměnitelná vložka 201 pro koncovky 0,25-6 mm<sup>2</sup> AWG 24-10
- ▶ vyměnitelná vložka 200 pro izolovaná kabelová oka 0,5-6 mm<sup>2</sup> AWG 22-10

### Design a ergonomie

- ▶ dvoukomponentní rukojeť v designu „ice-crack“
- ▶ maximální přenos síly
- ▶ ergonomický a protiskluzový design
- ▶ vynikající úchop



### Odolné

- ▶ krimpovací síla nastavitelná podle potřeby, což zajišťuje dlouhou životnost
- ▶ přesné nastavení excentrů pro vysokou kvalitu krimpování

### Přesnost a efektivita

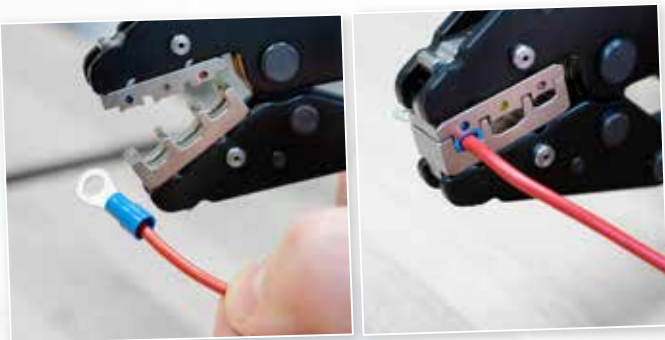
- ▶ přesná práce díky ráčnovému mechanismu s blokovacím zařízením
- ▶ snížená nutná fyzická námaha, usnadňuje práci
- ▶ s nouzovým odblokovacím mechanismem v rukojeti, pokud je to nutné
- ▶ přesná a opakovatelná práce pro trvale vysokou kvalitu krimpování

### Ochrana

- ▶ integrovaná oka pro připevnění ochrany proti pádu

### Vyměnitelná vložka

200	0,5-6 mm <sup>2</sup> 22-10 AWG		
201	0,25-6,0 mm <sup>2</sup> 24-10 AWG		
202	2,5/4/6 mm <sup>2</sup> 14-10 AWG		



mm



Art.-No.

239

534

10100516



### Skladování

- ▶ bezpečné uložení modulů v boxu
- ▶ rychlejší přístup k modulům
- ▶ skladování chráněné před prachem

# MULTI KRIMPOVACÍ NÁŘADÍ

dostupné od  
04/2025



## Multi-change systém MC

- ▶ rychlé vkládání a vyjímání modulů
- ▶ spolehlivé připojení bez použití nářadí
- ▶ časově úsporný proces přepínání
- ▶ MC multi-change systém

## Vysoký výkon

- ▶ různé moduly z vysoce kvalitní oceli (v balení)
- ▶ vyměnitelná vložka 102 pro zástrčku MC4 2,5/4/6 mm<sup>2</sup> AWG 14-10
- ▶ vyměnitelná vložka 101 pro koncovky 0,25-6 mm<sup>2</sup> AWG 24-10
- ▶ vyměnitelná vložka 100 pro izolovaná kabelová oka 0,25-2,5 mm<sup>2</sup> AWG 24-14

## Design a ergonomie

- ▶ dvoukomponentní rukojeť v designu „ice-crack,“
- ▶ maximální přenos síly
- ▶ ergonomický a protiskuzový design
- ▶ vynikající úchop



## Odolné

- ▶ krimpovací síla nastavitelná podle potřeby, což zajišťuje dlouhou životnost
- ▶ přesné nastavení excentrů pro vysokou kvalitu krimpování

## Přesnost a efektivita

- ▶ přesná práce díky ráčnovému mechanismu s blokovacím zařízením
- ▶ snížená nutná fyzická námaha, usnadňuje práci
- ▶ s nouzovým odblokovacím mechanismem v rukojeti, pokud je to nutné
- ▶ přesná a opakovatelná práce pro trvale vysokou kvalitu krimpování

## Ochrana

- ▶ integrovaná očka pro připevnění chrániče proti pádu



## Skladování

- ▶ bezpečné uložení modulů v boxu
- ▶ rychlejší přístup k modulům
- ▶ skladování chráněné před prachem



## Vyměnitelná vložka

100	0,25-2,5 mm <sup>2</sup> 24-14 AWG		
101	0,25-6,0 mm <sup>2</sup> 24-10 AWG		
102	2,5/4/6 mm <sup>2</sup> 14-10 AWG		

mm	g	Art.-No.
208	378	10100515



# MC4

## KRIMPOVACÍ NÁŘADÍ

dostupné od  
04/2025

=RYCHLÝ

MULTI  
CHANGE  
SYSTEM

### MC multi-change systém

- ▶ rychlé vkládání a vyjímání modulů
- ▶ spolehlivé spojení bez použití nářadí
- ▶ časově úsporný proces výměny
- ▶ MC multi-change systém

### Vysoký výkon

- ▶ k dispozici jsou různé moduly z vysoce kvalitní oceli
- ▶ vyměnitelná vložka 102 pro zástrčku MC4 2,5/4/6 mm<sup>2</sup> AWG 14-10

### Design a ergonomika

- ▶ dvousložková rukojeť v designu „ice-crack“
- ▶ maximální přenos síly
- ▶ ergonomický a protiskluzový design
- ▶ vynikající úchop



### Odolné

- ▶ krimpovací síla nastavitelná podle potřeby což zajišťuje dlouhou životnost
- ▶ přesné nastavení excentru pro vysokou kvalitu krimpování

### Preciznost a efektivita

- ▶ přesná práce díky západkovému mechanismu s blokovacím zařízením
- ▶ snížená nutná fyzická námaha, usnadňuje práci
- ▶ s nouzovým odblokovacím mechanismem v rukojeti, pokud je to potřeba
- ▶ přesná a opakovatelná práce pro trvale vysokou kvalitu krimpování

### Ochrana

- ▶ integrovaná oka pro připevnění ochrany proti pádu

### Modul

102	2,5/4/6 mm <sup>2</sup> 14-10 AWG		
-----	--------------------------------------	--	--



mm	g	Art.-No.
208	378	10100514

## SOLÁRNÍ KLÍČ MC4

### Sada 2 kusů

- ▶ solární klíč z plastu vyztuženého skelnými vlákny
- ▶ univerzální nástroj pro montáž solárních panelů s přípojkami MC4
- ▶ vhodný pro: Konektory MC4
- ▶ s integrovaným nástrojem pro otevírání solárních konektorů

mm	g	Art.-No.
135	42	10101299

dostupné od  
04/2025



**WEICON GmbH & Co. KG  
(Headquarters)**

Königsberger Str. 255 · DE-48157 Münster  
P.O. Box 84 60 · DE-48045 Münster  
Germany  
phone +49 (0) 251 9322 0  
WhatsApp + 49 (0) 251 9322 393  
info@weicon.de

**WEICON Production GmbH**

Vogelsrathweg 25 · DE-41366 Schwalmtal  
Germany  
phone +49 (0) 251 9322 500  
production@weicon.de

**WEICON Middle East L.L.C.**

Jebel Ali Ind Area 1  
P.O. Box 118 216 · Dubai  
United Arab Emirates  
phone +971 4 880 25 05  
info@weicon.ae

**WEICON Inc.**

20 Steckle Place · Unit 20  
Kitchener · Ontario N2E 2C3 · Canada  
phone +1 877 620 8889  
info@weicon.ca

**WEICON Kimya Sanayi Tic. Ltd. Şti.**

Orhan Gazi Mahallesi 16. Yol Sokak No: 6  
34538 Hadimköy-Esenyurt · Istanbul  
Türkiye  
phone +90 (0) 212 465 33 65  
info@weicon.com.tr

**WEICON Romania SRL**

Str. Podului Nr. 1  
547176 Budiu Mic (Targu Mures) · Romania  
phone +40 (0) 3 65 730 763  
office@weicon.com

**WEICON SA (Pty) Ltd**

Unit No. D1 · Enterprise Village  
Capricorn Drive · Capricorn Park  
Muizenberg 7945 (Cape Town) · South Africa  
phone +27 (0) 21 709 0088  
info@weicon.co.za

**WEICON South East Asia Pte Ltd**

7 Soon Lee Street  
#01-11 iSPACE · Singapore 627608  
phone (+65) 6710 7671  
info@weicon.com.sg

**WEICON Czech Republic s.r.o.**

Teplická 305  
CZ-417 61 Teplice-Bystřany  
Česká republika  
phone +42 (0) 417 533 013  
info@weicon.cz

**WEICON Ibérica S.L.**

Av. de Somosierra 18, Nave 6  
San Sebastián de los Reyes  
28703 Madrid · Spain  
phone +34 (0) 914 7997 34  
info@weicon.es

**WEICON Italia S.r.L.**

Via Gelasio Adamoli, 35  
16141 Genova · Italy  
phone +39 010 2924 871  
info@weicon.it

**WEICON Colombia S.A.S**

Calle 19, 43b-64  
Medellín · Colombia  
phone +57 310 837 37 99  
info@weicon.co

**WEICON Australia Pty Ltd**

Lot 1 · Unit 3, 55-65 Christensen Road  
Stapylton · QLD 4207 · Australia  
phone +61 (0) 493 473 383  
info@weicon.com.au

[www.weicon.com](http://www.weicon.com)



Distributor:

**Nové produkty  
2025**

Art.-No. 10102955

Specifikace a doporučení uvedené v tomto technickém listu neměly být považovány za záruku na vlastnosti produktu. Vycházejí z našich laboratorních testů a praktických zkušeností. Jelikož každá aplikace představuje jiné podmínky, aplikace přesahují naše zručnosti, kontrolu a odpovědnost, jsou tyto informace poskytovány bez jakéhokoliv závazku. Zaručujeme pouze vysokou kvalitu našich produktů. Doporučujeme provést vlastní sádkové testy, aby se zjistilo, zda daný produkt splňuje požadované vlastnosti. Z těchto testů by mělo být zřejmé, že výrobek splňuje všechny požadované vlastnosti.