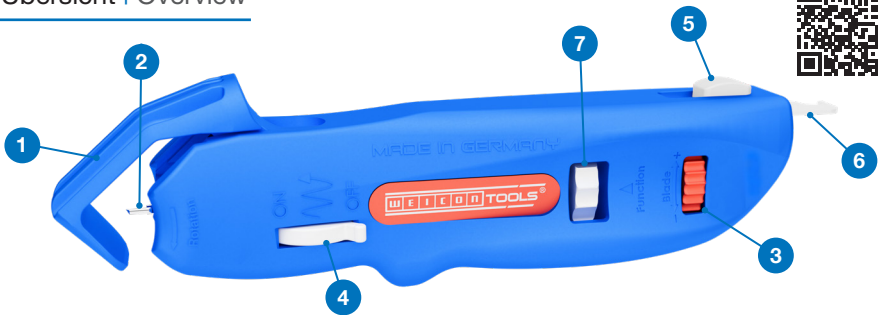


Kabelmesser | Cable Stripper No. S 4-28 Spiral

1 Übersicht | Overview



- | | | |
|--|---|--|
| <p>1 Haltebügel
Support bracket</p> <p>2 Innenmesser
Inner blade</p> | <p>3 Stellrad für Schnittiefe
Adjusting screw
for cutting depth</p> <p>4 Spiralschalter (ON/OFF)
Spiral switch (ON/OFF)</p> | <p>5 Schieber
für Sicherheitsmesser
Slider for safety blade</p> <p>6 Sicherheitsmesser
Safety blade</p> <p>7 Funktionsstellrad
Function adjusting screw</p> |
|--|---|--|

2 Schnittiefe einstellen | Adjust the cutting depth

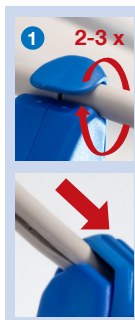
Haltebügel **1** hochschieben und Schnittiefe vom Innenmesser **2** per Stellrad **3** in Schritten von 0,1 mm bis zu 3 mm präzise einstellen.

Push up the support bracket **1** and adjust the cutting depth of the inner blade **2** in increments of 0.1 mm up to 3 mm using the adjusting screw **3** for precise control.



3 Rund- und Längsschnitt | Circular and longitudinal cuts



- Schnitttiefe für das jeweilige Kabel einstellen (siehe 2 *Schnitttiefe einstellen*)
- Haltebügel **1** hochschieben und Kabel einlegen
- Kabel leicht an das Innenmesser **2** andrücken und Haltebügel wieder schließen
- Für den Rundschnitt dreht man das Kabelmesser 2- bis 3-Mal um das Kabel
- Anschließend das Werkzeug in Längsrichtung ziehen und Längsschnitt bis zum Kabelende durchführen
- Kabel leicht biegen und Isolierung abstreifen

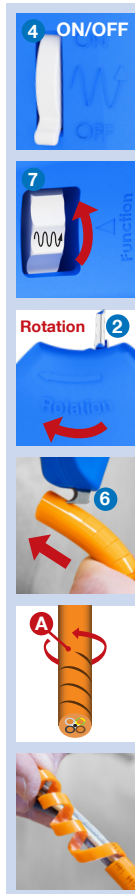



- Adjust the cutting depth for the respective cable (see 2 *Adjust the cutting depth*)
- Push up the support bracket **1** and insert the cable
- Lightly press the cable against the inner blade **2** and close the support bracket again
- For the circular cut, rotate the cable stripper around the cable 2 to 3 times
- Then, pull the tool along the length of the cable and perform the longitudinal cut all the way to the end of the cable
- Bend the cable slightly and peel off the insulation

3 Spiralschnitt | Spiral cuts



1. Schnitttiefe für das jeweilige Kabel einstellen
2. Spiralschalter **4** für  auf „ON“ stellen, damit das Messer **2** arretiert wird
3. Funktionsstellrad **7** auf Spiral  einstellen (wird durch ein akustisches und haptisches Signal bestätigt)
4. Spiralschnitt in der auf dem Werkzeug gekennzeichneten Rotationsrichtung bis zum Kabelende durchführen
5. Sicherheitsmesser **6** mit dem Schieber **5** ausfahren und damit die Isolation am Kabelende kurz einschneiden
 - ▶ so lässt sich die Isolation ganz einfach abschälen
6. Für einen sauberen Rundschnitt am Schnittansatz **A** den Spiralschalter auf „OFF“ stellen
7. Haltebügel **1** hochschieben und Kabel einlegen
8. Kabel leicht an das Innenmesser **2** andrücken und Haltebügel schließen
9. Rundschnitt in gewünschter Länge am Kabel durchführen
10. Isolation (am Kabelende beginnend) abschälen



1. Adjust the cutting depth for the respective cable
2. Set the spiral switch **4** to „ON“ to lock the blade **2** in place
3. Set the function adjusting screw **7** to spiral  (confirmed by an audible and tactile signal)
4. Perform the spiral cut in the rotation direction marked on the tool, all the way to the end of the cable
5. Extend the safety blade **6** using the slider **5** and make a small incision at the end of the insulation
 - ▶ This allows the insulation to be easily peeled off
6. Set the spiral switch **4** to „OFF“ for a clean circular cut at the base of the cut **A**
7. Push up the support bracket **1** and insert the cable
8. Lightly press the cable against the inner blade **2** and close the support bracket
9. Perform the circular cut at the desired length on the cable
10. Peel off the insulation (starting at the cable end)

Hinweis: Zwischen der Anwendung Spiralschnitt und Rundschnitt bitte den Spiralschalter **4** auf „OFF“ stellen, damit die Arretierung des Innenmessers **2** gelöst wird. Danach kann jederzeit ein Rund- oder Längsschnitt durchgeführt werden.

Note: Between the spiral cut and circular cut application, please set the spiral switch **4** to „OFF“ to release the lock on the inner blade **2**. A circular or longitudinal cut can then be carried out at any time.

3 Zubehör | Accessories



Anleitung
instruction

Ersatzmesser/Spare blade
10101942



4 Sicherheitshinweise | Safety instructions

Das Arbeiten mit diesem Werkzeug ist nur an potentialfreien, nicht unter elektrischer Spannung stehenden Kabeln und Leitungen zulässig.

Working with this stripping tool is only permitted on zero-potential, non-current-carrying cables and conductors.