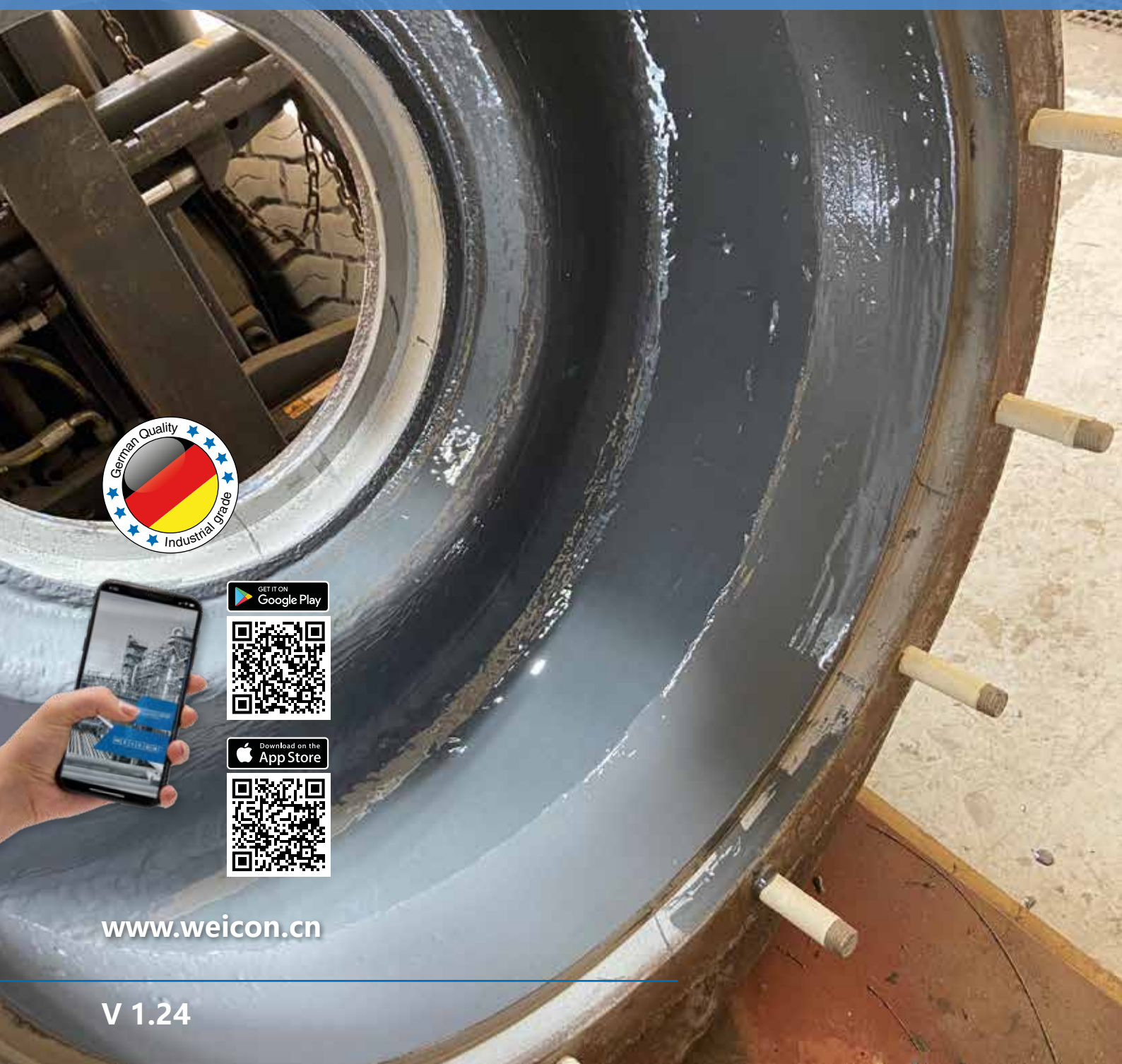




# 应用和产品 泵的维修



[www.weicon.cn](http://www.weicon.cn)

V 1.24



在泵上使用WEICON的陶瓷涂层会带来极大优势，例如：提高耐磨性与耐腐蚀性，提升工作效能，延长使用寿命并显著降低维护成本。因此，WEICON的陶瓷涂层是各个工业领域中泵设备保护的绝佳方案。这些涂层不仅能确保设备可靠而经济地运行，还有助于节约成本及提高可持续性。

#### 提升耐磨性

WEICON陶瓷涂层中的陶瓷填料能够构筑坚硬耐磨的表面，以此保护泵体免受泵送介质中细小颗粒带来的磨损。

#### 加强耐腐蚀性和耐化学性

该涂层可构筑一道针对腐蚀性物质的保护屏障，从而延长那些暴露于腐蚀性化学物质中运行的泵的使用寿命。它能有效防止各种化学腐蚀，包括由酸性和碱性介质引起的腐蚀。

#### 提升工作效能

该陶瓷涂层能构建光滑的表面，以此减少泵内的摩擦和湍流。这种流体动态的改善可提高泵的工作效能，从而降低能耗并提高效益。

#### 延长使用寿命

该涂层可保护关键部件免受磨损和腐蚀，提高其耐用性，从而大大延长泵的使用寿命。这使得维护工作减少，部件更换频率降低，最终显著压缩总运营成本。

#### 降低维护成本

由于耐磨和耐腐蚀性能提升，泵所需的维修维护频率降低。这最大限度地减少了停机时间，这使得它的优势在必须保持持续运行的关键领域尤为显著。

#### 用途广泛

WEICON陶瓷涂层适用于各种工况及多种不同类型的泵，包括离心泵、隔膜泵和齿轮泵，已成功应用于各种工业领域，如废水净化、化学处理、采矿，以及石油和天然气工业。

#### 操作简便

WEICON陶瓷涂层便于使用，喷砂后借助简单工具即可轻松涂抹。它常温下即可固化，这不仅简化了操作流程，且无需使用特殊工具。

#### 耐高温

该陶瓷涂层具有热稳定性和耐高温性。因此，它们适用于高温环境中运行的泵。而其他传统涂层在这样的环境中可能会失效。

#### 提高可靠性

该优质保护涂层确保泵能够长期可靠运行，大幅降低意外故障的风险。而性能的稳定对工业流程的效率和安全性至关重要。

#### 利于环境

通过延长泵的使用寿命和降低部件更换的频率，废物量被降至最低，实现了更高的可持续性。此外，极低的摩擦和磨损显著提高了产品能效，从而助力低碳减排。



## 为泵的内壁上涂层



### 描述:

- ▶ 使用喷砂手段进行预处理
- ▶ 使用WEICON清洁剂 S (喷剂) 进行清洁
- ▶ 使用WEICON 耐高温钢铁修补剂 HB 300修复气蚀和腐蚀损伤
- ▶ 使用WEICON 耐磨型陶瓷修补剂 BL进行面漆覆涂以实现耐磨保护



### 清洁剂 S (喷剂)

- ▶ 500 ml  
10000147



### WEICON 耐高温钢铁修补剂 HB 300

- ▶ 0.2 kg 10004472
- ▶ 0.5 kg 10001084
- ▶ 1.0 kg 10000099



### WEICON 耐磨型陶瓷修补剂 BL

- ▶ 0.2 kg 10054394
- ▶ 0.5 kg 10000093
- ▶ 2.0 kg 10005233

## 该方案的优势:

- ▶ 修缮磨损的泵
- ▶ 为新泵提供额外保护
- ▶ 维修成本低且使用寿命长

## 修复用于排放废水的泵



### 描述：

- ▶ 使用WEICON清洁剂 S（喷剂）进行清洁
- ▶ 进行喷砂处理，并再次使用WEICON清洁剂 S（喷剂）进行清洁
- ▶ 涂抹WEICON 耐高温钢铁修补剂 HB 300以重塑表面，涂抹WEICON 耐高温陶瓷修补剂 HC 220 作为面漆



清洁剂 S（喷剂）

▶ 500 ml  
10000147



WEICON 耐高温陶瓷修补剂 HC 220

▶ 0.2 kg 10060702    ▶ 0.5 kg 10060705    ▶ 2.0 kg 10060707



WEICON 耐高温钢铁修补剂 HB 300

▶ 0.2 kg 10004472    ▶ 0.5 kg 10001084    ▶ 1.0 kg 10000099

### 该方案的优势：

- ▶ 以经济而快捷的修缮获得持久的效果



# 修复大型潜水泵



## 描述:

- ▶ 泵上的铸铁腐蚀情况严重
- ▶ 使用WEICON清洁剂 S (喷剂) 进行清洁
- ▶ 喷涂WEICON锈蚀转换剂
- ▶ 使用WEICON A填平大的损伤
- ▶ 固化后, 使用WEICON 耐高温钢铁修补剂 HB 300上涂层
- ▶ 待WEICON 耐高温钢铁修补剂 HB 300固化后, 再涂覆一层WEICON GL, 最后涂覆WEICON 耐磨型陶瓷修补剂 BL
- ▶ 两个耐磨保护层的不同颜色使得涂层的磨损情况清晰可见



锈蚀转换剂

▶ 400 ml  
10047458



WEICON A

▶ 0.2 kg ▶ 0.5 kg ▶ 2.0 kg  
10054381 10000003 10000006



清洁剂 S (喷剂)

▶ 500 ml  
10000147



WEICON 耐高温钢铁修补剂  
HB 300

▶ 0.2 kg ▶ 0.5 kg ▶ 1.0 kg  
10004472 10001084 10000099



WEICON GL

▶ 0.2 kg ▶ 0.5 kg ▶ 1.0 kg  
10057791 10057714 10057800



WEICON 耐磨型  
陶瓷修补剂 BL

▶ 0.2 kg ▶ 0.5 kg ▶ 2.0 kg  
10054394 10000093 10005233

## 该方案的优势:

- ▶ 恢复泵的功能
- ▶ 无需重新购置设备

# 泵的修理



## 描述:

- ▶ 使用WEICON清洁剂 S (喷剂) 进行清洁
- ▶ 使用WEICON 耐高温钢铁修补剂 HB 300填平受损部位
- ▶ 使用WEICON 耐磨型陶瓷修补剂 BL涂覆面漆, 以保护泵免受进一步损伤



▶ 0.2 kg 10004472    ▶ 0.5 kg 10001084    ▶ 1.0 kg 10000099



▶ 0.2 kg 10054394    ▶ 0.5 kg 10000093    ▶ 2.0 kg 10005233



清洁剂 S (喷剂)

▶ 500 ml 10000147

## 该方案的优势:

- ▶ 与重新购置相比, 维修有成本优势
- ▶ 避免长时间停工
- ▶ 防腐蚀与抗磨损的保护性能极好
- ▶ 介质耐受性高



# 泵的维护



## 描述:

- ▶ 首先进行喷砂处理，然后使用WEICON 清洁剂 S (喷剂) 进行清洁
- ▶ 使用WEICON 耐高温钢铁修补剂 HB 300重塑受损部位
- ▶ 进行打磨，并再次使用WEICON 清洁剂 S (喷剂) 进行清洁
- ▶ 使用WEICON GL涂覆第一控制层
- ▶ 最后涂覆WEICON 耐磨型陶瓷修补剂 BL



### WEICON 耐高温钢铁修补剂 HB 300

- ▶ 0.2 kg 10004472
- ▶ 0.5 kg 10001084
- ▶ 1.0 kg 10000099



### 清洁剂 S (喷剂)

- ▶ 500 ml 10000147



### WEICON GL

- ▶ 0.2 kg 10057791
- ▶ 0.5 kg 10057714
- ▶ 1.0 kg 10057800



### WEICON 耐磨型陶瓷修补剂 BL

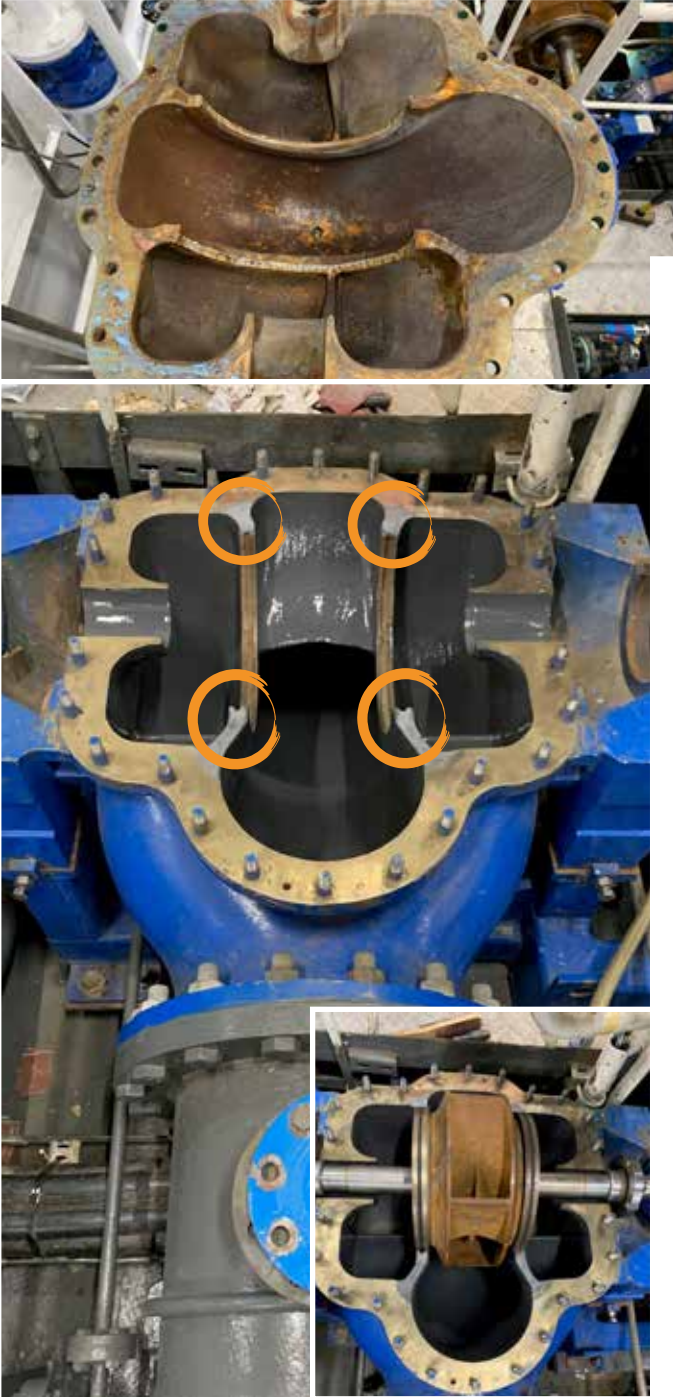
- ▶ 0.2 kg 10054394
- ▶ 0.5 kg 10000093
- ▶ 2.0 kg 10005233

## 该方案的优势:

- ▶ 恢复泵的功能
- ▶ 延长使用寿命
- ▶ 避免成本高昂的重新购置



# 为用于填沙的喷射泵上涂层



## 描述:

- ▶ 使用环氧树脂产品WEICON 耐高温陶瓷修补剂 HC 220为两个喷射泵上涂层
- ▶ 该喷射泵用于海上人工岛的喷筑
- ▶ 开始时, 使用塑钢胶WEICON WR2进行轮廓修复



### WEICON 耐高温陶瓷修补剂 HC 220

- ▶ 0.2 kg 10060702
- ▶ 0.5 kg 10060705
- ▶ 2.0 kg 10060707



### 清洁剂 S (喷剂)

- ▶ 500 ml 10000147



### WEICON WR2

- ▶ 0.2 kg 10054401
- ▶ 0.5 kg 10000087
- ▶ 2.0 kg 10000088

## 该方案的优势:

- ▶ 提高传送工效
- ▶ 停工时间短, 可快速恢复使用
- ▶ 极具成本优势的维修和保养方式
- ▶ 长效防磨损
- ▶ 面对沙水混合物的磨损使用寿命依然很长



## 维修废水管道



## 描述:

- ▶ 泵站中一个澄清池的回流管得以成功修复
- ▶ 该管道的尺寸为600/800毫米
- ▶ 使用期间管壁上被腐蚀出了直径为1-15毫米不等的孔洞
- ▶ 此次维修工作历时五小时



## WEICON 管道修补套装

NSF

Certified to  
NSF/ANSI 61  
Facility #1 USA**5/15**

▶ 5 cm x 1.5 m

10055737  
白色**5/35**

▶ 5 cm x 3.5 m

10055738  
白色**10/35**

▶ 10 cm x 3.5 m

10055740  
白色**12/100**

▶ 12 cm x 10 m

10058306  
白色

## 清洁剂 S (喷剂)

▶ 500 ml  
10000147

## 铜质修补胶棒

▶ 57 g    ▶ 115 g  
10010227    10006609

NSF

通过NSF/ANSI  
61认证

## 该方案的优势:

- ▶ 维修时无需拆卸管道
- ▶ 约24小时后管道即可重新投入使用



## WEICON A

▶ 0.2 kg    ▶ 0.5 kg    ▶ 2.0 kg    ▶ 0.2 kg    ▶ 0.5 kg    ▶ 2.0 kg  
10054381    10000003    10000006    10054394    10000093    10005233

WEICON 耐磨型  
陶瓷修补剂 BL



# 离心泵的修理

- ▶ 快速而持久的维修
- ▶ 粘接
- ▶ 涂层
- ▶ 缝隙找平与衬砌

**WEICON 螺纹锁固胶 AN 306-38**  
保护轴承座免受锈蚀与摩擦腐蚀

**WEICON 螺纹锁固胶 AN 302-43**  
中等强度的抗振保护，且不影响正常拆卸

**WEICON 螺纹锁固胶 AN 306-60**  
避免摩擦腐蚀，且能后续维修键座，用于大间隙轴承座

**VA 8312 氨基丙烯酸酯粘合剂  
瞬间胶催化剂喷射剂  
硅基润滑脂**  
安装O形环

**WEICON 螺纹锁固胶 AN 302-62  
WEICON 螺纹锁固胶 AN 302-90**  
在组装之时与组装之后锁固底座螺栓

**WEICON 螺纹锁固胶 AN 305-18**  
用于大间隙桥接的表面密封剂，密封效果即刻显现，同时增加外壳强度

**螺纹密封条  
WEICON 螺纹锁固胶 AN 305-67**  
密封进油塞/泄油塞

**WEICON HP**  
打底，并为接下来的涂层操作提高附着力

**WEICON 耐高温钢铁修补剂 HB 300  
WEICON 耐高温钢铁修补剂 HT 111  
WEICON 钢铁修补剂 WR**  
密封并修复涂层；修复传动轴

**WEICON GL-S  
WEICON 耐磨型陶瓷修补剂 BL  
WEICON 耐高温陶瓷修补剂 HC 220**  
耐磨面漆，其涂层便于视觉检测

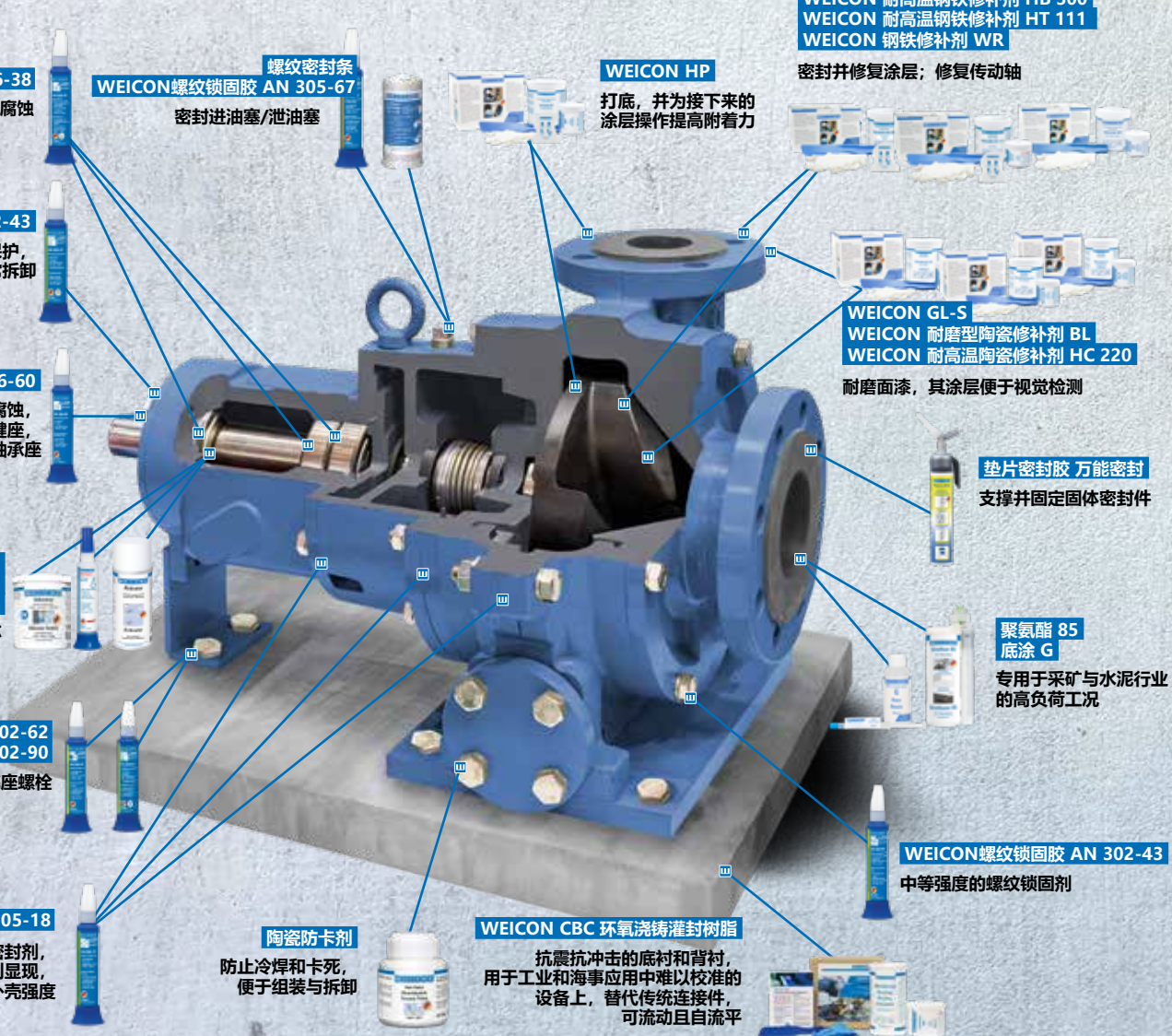
**垫片密封胶 万能密封**  
支撑并固定固体密封件

**聚氨酯 85  
底涂 G**  
专用于采矿与水泥行业的高负荷工况

**WEICON 螺纹锁固胶 AN 302-43**  
中等强度的螺纹锁固剂

**陶瓷防卡剂**  
防止冷焊和卡死，便于组装与拆卸

**WEICON CBC 环氧浇筑灌封树脂**  
抗震抗冲击的底衬和背衬，用于工业和海事应用中难以校准的设备上，替代传统连接件，可流动且自流平





# 产品概览

产品名称	产品编号	包装规格
WEICON 螺纹锁固胶 AN 302-43	10030474	10 ml
	10016419	20 ml
	10017876	50 ml
	10019968	200 ml
	10019899	20 ml
WEICON 螺纹锁固胶 AN 302-62	10017881	50 ml
	10019976	200 ml
	10019905	20 ml
WEICON 螺纹锁固胶 AN 302-90	10017891	50 ml
	10019993	200 ml
	10019941	50 ml
WEICON 螺纹锁固胶 AN 305-18	10019999	200 ml
	10019591	300 ml
	10032101	50 ml
WEICON 螺纹锁固胶 AN 305-67	10033883	200 ml
	10030478	10 ml
WEICON 螺纹锁固胶 AN 306-38	10016443	20 ml
	10017888	50 ml
	10020027	200 ml
	10019955	50 ml
WEICON 螺纹锁固胶 AN 306-60	10020040	200 ml
	10034150	300 ml
	10014387	90 g 牙膏管包装
垫片密封胶 万能密封®	10014388	120 g 带刷罐装
	10039427	230 g 压力瓶包装
	10014389	300 g 胶瓶包装
螺纹密封条 DF 175*	10026655	175 m 分配器式包装
VA 8312 氰基丙烯酸酯粘合剂	10018863	12g 笔式包装
	10016432	30g 笔式包装
	10019793	60g 笔式包装
	10000242	500g 瓶装
瞬间胶催化剂喷剂	10000282	150 ml
清洁剂 S (喷剂)	10000147	500 ml
锈蚀转换剂	10047458	400 ml
铜质修补胶棒	10010227	57 g
	10006609	115 g
管道修补套装	10055737	白色
	10067737	黑色
	10055738	白色
	10067741	黑色
	10055740	白色
	10067743	黑色
	10057026	白色

产品名称	产品编号	包装规格
WEICON 耐磨型 陶瓷修补剂 BL**	10054394	0.2 kg
	10000093	0,5 kg
	10005233	2,0 kg
WEICON 耐高温 陶瓷修补剂 HC 220**	10060702	0.2 kg
	10060705	0,5 kg
	10060707	2,0 kg
WEICON A	10054381	0.2 kg
	10000003	0,5 kg
	10000006	2,0 kg
WEICON GL	10060361	0.2 kg
	10057714	0,5 kg
WEICON GL-S	10057800	1,0 kg
	10057791	0.2 kg
WEICON HP	10060362	0,5 kg
	10060363	2,0 kg
	10054393	0.2 kg
WEICON 耐高温 钢铁修补剂 HB 300	10054003	0,5 kg
	10054004	2,0 kg
	10004472	0,2 kg
WEICON 耐高温 钢铁修补剂 HT 111	10001084	0,5 kg
	10000099	1,0 kg
	10062982	0,2 kg
WEICON 钢铁修补剂 WR	10062984	0,5 kg
	10062985	1,0 kg
	10054400	0.2 kg
WEICON WR2	10000077	0,5 kg
	10000078	2,0 kg
	10054401	0.2 kg
WEICON CBC 环氧浇筑灌封树脂	10000087	0,5 kg
	10000088	2,0 kg
	10045020	3,0 kg
聚氨酯 85 (邵氏硬度 A 85)	10045019	10,0 kg
	10057130	500 g
底涂 G	10057188	540 g
	10057199	50 g
陶瓷防卡剂	10067867	120 g 带刷罐装
	10067869	450 g 罐装
	10000208	1,0 kg 罐装
硅基润滑脂*	10053151	5 g 牙膏管包装
	10050566	85 g 牙膏管包装
	10050558	450 g 罐装
	10050563	1,0 kg 罐装
	10051113	5,0 kg 桶装
	10051118	25,0 kg 桶装

\* 已通过德国联邦材料研究测试机构BAM的考核与安全技术评估——相关信息请参考德国原材料与化学工业职业协会BG RCI的信息页M 034-1即“用于氧气环境的非金属材料清单”(德国法定事故保险信息说明 DGUV Information 213-075)

\*\* 获BS 6920标准的饮用水接触许可

**WEICON GmbH & Co. KG  
(Headquarters)**

Königsberger Str. 255 · DE-48157 Münster  
P.O. Box 84 60 · DE-48045 Münster  
Germany  
phone +49 (0) 251 9322 0  
WhatsApp + 49 (0) 251 9322 393  
info@weicon.de

**WEICON Production GmbH**

Vogelsrather Weg 25 · DE-41366 Schwalmtal  
Germany  
phone +49 (0) 251 9322 500  
production@weicon.de

**WEICON Middle East L.L.C.**

Jebel Ali Ind Area 1  
P.O. Box 118 216 · Dubai  
United Arab Emirates  
phone +971 4 880 25 05  
info@weicon.ae

**WEICON Inc.**

20 Steckle Place · Unit 20  
Kitchener · Ontario N2E 2C3 · Canada  
phone +1 877 620 8889  
info@weicon.ca

**WEICON Kimya Sanayi Tic. Ltd. Şti.**

Orhan Gazi Mahallesi 16. Yol Sokak No: 6  
34538 Hadimköy-Esenyurt · Istanbul  
Türkiye  
phone +90 (0) 212 465 33 65  
info@weicon.com.tr

**WEICON Romania SRL**

Str. Podului Nr. 1  
547176 Budiu Mic (Targu Mures) · Romania  
phone +40 (0) 3 65 730 763  
office@weicon.com

**WEICON SA (Pty) Ltd**

Unit No. D1 · Enterprise Village  
Capricorn Drive · Capricorn Park  
Muizenberg 7945 (Cape Town) · South Africa  
phone +27 (0) 21 709 0088  
info@weicon.co.za

**WEICON South East Asia Pte Ltd**

7 Soon Lee Street  
#01-11 iSPACE · Singapore 627608  
Phone (+65) 6710 7671  
info@weicon.com.sg

**WEICON Czech Republic s.r.o.**

Teplická 305  
CZ-417 61 Teplice-Bystřany  
Česká republika  
phone +42 (0) 417 533 013  
info@weicon.cz

**WEICON Ibérica S.L.**

Av. de Somosierra 18, Nave 6  
San Sebastián de los Reyes  
28703 Madrid · Spain  
phone +34 (0) 914 7997 34  
info@weicon.es

**WEICON Italia S.r.L.**

Via Gelasio Adamoli, 35  
16141 Genova · Italy  
phone +39 010 2924 871  
info@weicon.it

**WEICON Colombia S.A.S**

Calle 19, 43b-64  
Medellín · Colombia  
phone +57 310 837 37 99  
info@weicon.co

[www.weicon.com](http://www.weicon.com)



Management System  
ISO 9001:2015  
ISO 14001:2015

[www.tuv.com](http://www.tuv.com)  
ID 9108636595



WEICON  
应用与产品  
泵的维修

产品编号10101664



Whatsapp  
服务



您的专业经销商:

本宣传册所列出的所有信息和建议均以不侵犯知识产权为前提。这些信息来源于我们的实际测试经验和经验。然而，鉴于我们并不知晓每位用户的实际使用情况，无法确保其适用性。因此，我们仅能对我们的产品质量作出保证。建议用户应通过自行测试来验证相关产品是否适用于其用途。对于本宣传册中任何错误或遗漏，我们不承担任何责任。