



WEICON

应用 和产品 IV



www.weicon.cn

V 1.24

应用案例	所用产品	页数
保护液压吊具免受磨损	标准级防卡剂喷剂	4
制造园艺灯具	Easy-Mix 易混合型 RK-7100 • 表面清洁剂	5
修复油菜籽榨油机的叶片并为其提供耐磨保护	WEICON 耐高温型陶瓷修补剂 HC 220 WEICON 耐磨型陶瓷修补剂 BL • WEICON 耐高温钢铁修补剂 HB 300 • 清洁剂 S	6
向池塘水槽GRP内胆上粘接铝型材护边	Aqua-Flex 耐水型弹性胶 • Speed-Flex® 快速-活性粘合剂 清洁剂 S (喷剂)	7
制造城市清扫车的耐磨防撞护板	GMK 2510	8
向轻便摩托车的铝制座椅底座上粘接橡胶缓冲条	VA 250 Black 氰基丙烯酸酯粘合剂 • 表面清洁剂	9
适用于食品工业的高级喷剂	生物环保型喷剂 • W 44 T®-万用防锈润滑剂食品级	10
在陶瓷/炆瓷砖生产中密封铝制模具	Flex 310 M® 经典款 • 金属零部件清洁剂	11
修复消防栓	WEICON 钢铁修补剂 WR2 • 清洁剂 S (喷剂)	12
组装特型灭火器	WEICON 螺纹锁固胶 AN 305-42 • WEICONLOCK 催化剂 F型	13
粘接用于移动玻璃拉板的夹具	Easy-Mix 易混合型 RK-7100	14
标记火车底板下面的螺丝	螺纹记号胶	15
制造微型交通灯模块	Easy-Mix 易混合型 RK-7200 • 表面清洁剂	16
为工业碾磨设备修建基座	WEICON CBC 环氧浇筑灌封树脂	17
修复发动机盖	WEICON C • 清洁剂 S (喷剂)	18
修复番茄加工设备的不锈钢管道	WEICON 管道修补套装 • 锌喷剂	19
加工混凝土地面	WEICON 地面涂层 CR	20
清洁坐垫/儿童座椅	万用泡沫清洁剂	22
粘接门叶	Easy-Mix HT 180 • 表面清洁剂	23
借助自动点胶工具生产墙体构件	VA 1500 氰基丙烯酸酯粘合剂 • 表面清洁剂	24
为冷却泵上涂层	WEICON 耐高温型陶瓷修补剂 HC 220 • 清洁剂 S (喷剂)	25
滑道的内衬和修复	WEICON HP • WEICON 树脂型修补剂 MS 1000 WEICON 钢铁修补剂 WR2 • 工业清洁剂	26
固定医疗器械遥控器上的换挡带	VA 250 Black 氰基丙烯酸酯粘合剂	27
为废水处理领域输送机的螺旋杆上涂层	WEICON HP • WEICON 小颗粒耐磨型陶瓷修补剂 WP WEICON 耐高温型陶瓷修补剂 HC 220 • 清洁剂 S (喷剂)	28
修复沼气设备上的搅拌螺旋桨	修补胶棒 Multi-Purpose • WEICON 树脂型修补剂 MS 1000 WEICON 耐高温型陶瓷修补剂 HC 220 • 清洁剂 S (喷剂)	29
为酿酒业麦芽加工设备的筛选架提供耐磨保护	WEICON 树脂型修补剂 MS 1000 WEICON 食品级防腐型金属修补剂 Food Grade • 清洁剂 S (喷剂)	30
修复砖厂的螺旋压机	WEICON 小颗粒耐磨型陶瓷修补剂 WP • 清洁剂 S (喷剂)	31
为污水处理设备的泵内壁提供耐磨保护层	WEICON HP • WEICON 小颗粒耐磨型陶瓷修补剂 WP WEICON 耐高温型陶瓷修补剂 HC 220 • 清洁剂 S (喷剂)	32
为养虾池的钢制支架上涂层	WEICON 食品级防腐型金属修补剂 Food Grade • 清洁剂 S (喷剂)	33
涂覆水泥厂刮板式水闸的槽轮	WEICON 防粘连型金属修补剂	34
为泵驱动装置的外壳涂上防锈保护涂层	WEICON GL-S • WEICON 耐磨型陶瓷修补剂 BL 清洁剂 S (喷剂)	35
修复汽车轮拱护板	WEICON 瞬间胶填充套装 (黑色) 用于聚烯烃的瞬间胶底漆 • 清洁剂 S (喷剂)	36
粘接混凝土设备振动板的支架	Easy-Mix 易混合型 RK-7000 • 表面清洁剂	37
向预制混凝土构件上粘接PE条	Easy-Mix 易混合型 PE-PP 50 • 易混合型胶枪D 50 方形胶嘴B型 • 清洁剂 S (喷剂)	38
为灰尘过滤器的外壳密封接缝	Flex 310 M® HT 200 • 闪亮型不锈钢喷剂 • 清洁剂 S (喷剂)	39
为螺栓生产中所使用的料斗上涂层	WEICON 耐磨型陶瓷修补剂 BL WEICON 耐高温型陶瓷修补剂 HC 220 • 清洁剂 S (喷剂)	40
为泥炭填充机上的镀锌钢板上涂层	WEICON 防粘连型金属修补剂 • 金属零部件清洁剂	41
清除建筑泡沫或粘胶残留	密封胶去除喷剂 • 处理抹刀 (短款)	42
制造应急照明系统	Flex 310 M® HT 200 • 表面清洁剂	43
为用于盛放盐溶液的容器上涂层	WEICON GL-S • WEICON 耐高温型陶瓷修补剂 HC 220 清洁剂 S (喷剂)	44
制造农业设备	Easy-Mix 易混合型 RK-7100 • WEICON 螺纹锁固胶 AN 302-43	45
为 (废物处理领域) 输送带的滚筒涂覆不粘涂层	WEICON 耐磨型陶瓷修补剂 BL • WEICON 防粘连型金属修补剂 清洁剂 S (喷剂)	46
生产高强度绳索 (LCP)	Easy-Mix 易混合型 N 5000	47
清除法兰垫片上的密封残留物	密封胶去除喷剂 • 处理抹刀 (短款)	48
灌封户外地面照明的接线盒	聚氨酯 90 SF	49
保养和维护注塑模具	二硫化钼防自锁喷剂 MoS ₂ • 模具清洁剂 • 脱模剂 PTFE 干性润滑喷剂 • 防锈蜡 • 防卡剂食品级	50
维修传送带	皮带维修套装 • 清洁剂 S (喷剂)	51

总有一款适合您的工况

无论涉及哪个领域的生产、清洁或维修作业，我们都能针对客户的需求提供合适的解决方案。不管是灭火器的制造、螺旋输送机的喷涂、通风设备的密封、重工业生产基座的灌浆，还是园艺照明的生产，都是如此。我们全方位的特种化学产品，能满足几乎所有工业领域的需求：汽车制造、水泥生产、农业工程、酿酒工厂……我们的产品随处可见。以下的50个单页将针对我们产品各种各样的应用可能性再次为您介绍一些来自全球各地的经典案例！

保护液压吊具免受磨损



描述:

- ▶ 汽车供应商为金属铸件进行脱模操作的液压吊具需要在使用时加以防磨损保护
- ▶ 为此，将WEICON 标准级防卡剂喷剂喷涂在吊具上，以便铸铁件能顺利脱模
- ▶ 根据大小的不同，在操作完成10-20个模具后再次喷涂该产品



标准级防卡剂喷剂

▶ 100 毫升 ▶ 400 毫升
10000216 10053286

该方案的优势:

- ▶ 实现不受高温影响的持久润滑效果 (不会像传统润滑脂那样结块)
- ▶ 高磨损条件下仍具备高度的耐磨保护性能
- ▶ 涂抹操作简便易行



描述:

- ▶ 使用WEICON表面清洁剂进行清洁
- ▶ 涂覆WEICON 易混合型 RK-7100款粘合剂
- ▶ 将（涂过漆的铝制和有机玻璃）部件进行粘接，并等待胶水固化



表面清洁剂

▶ 150 毫升 ▶ 400 毫升
10024317 10024313



Easy-Mix 易混合型 RK-7100

▶ 50 克 ▶ 50 克
10030534 10051232
乳白色 黑色

该方案的优势:

- ▶ 不限制设计自由
- ▶ 操作快捷
- ▶ 经济高效
- ▶ 粘接效果持久

影片



修复油菜籽榨油机的叶片并为其提供耐磨保护



描述:

- ▶ 油菜籽榨油机的叶片
- ▶ 使用WEICON 清洁剂 S (喷剂) 清洁叶片
- ▶ 喷砂并重新清洁
- ▶ 使用WEICON 耐高温钢铁修补剂 HB 300填复磨损区域
- ▶ 涂刷WEICON 耐高温型陶瓷修补剂 HC 220, 作为耐磨保护层
- ▶ 涂刷WEICON 耐磨型陶瓷修补剂 BL, 作为第二层防腐耐磨保护
- ▶ 再次使用WEICON 耐高温型陶瓷修补剂 HC 220 作为面漆



WEICON 耐高温型陶瓷修补剂 HC 220

- ▶ 0.2 kg 10060702
- ▶ 0.5 kg 10060705
- ▶ 2.0 kg 10060707



WEICON 耐磨型陶瓷修补剂 BL

- ▶ 0.2 kg 10054394
- ▶ 0.5 kg 10000093
- ▶ 2.0 kg 10005233



清洁剂 S

- ▶ 1 升 10007611
- ▶ 5 升 10000347
- ▶ 10 升 10000348
- ▶ 28 升 10053455



WEICON 耐高温钢铁修补剂 HB 300

- ▶ 0.2 kg 10004472
- ▶ 0.5 kg 10001084
- ▶ 1.0 kg 10065747

该方案的优势:

- ▶ 实现持久而可持续的维护
- ▶ 无需购置新部件

在池塘水槽GRP内胆上粘接铝型材护边



描述:

- ▶ 使用WEICON 清洁剂 S (喷剂) 清洁铝型材
- ▶ 对型材进行打磨, 然后再次使用WEICON 清洁剂 S(喷剂) 进行清洁
- ▶ 使用WEICON Speed-Flex® 快速-活性粘合剂将铝型材粘接在GRP*水槽上
- ▶ 该铝型材用作露台石板的结边并保护池塘水槽

*玻璃纤维增强型塑料



清洁剂 S (喷剂)

▶ 500 毫升
10036158



Speed-Flex®
快速-活性粘合剂

▶ 310 毫升 ▶ 310 毫升
10019651 10019653
白色 灰色



Aqua-Flex 耐水型弹性胶

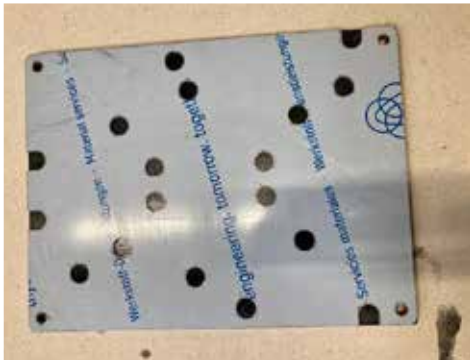
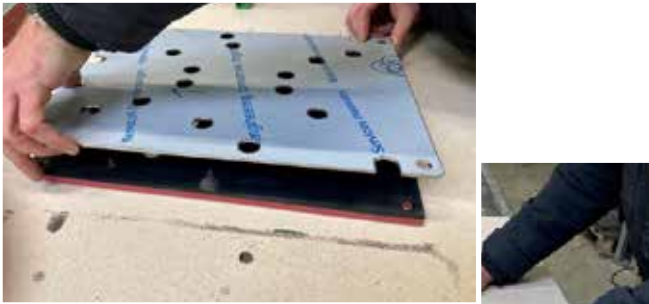
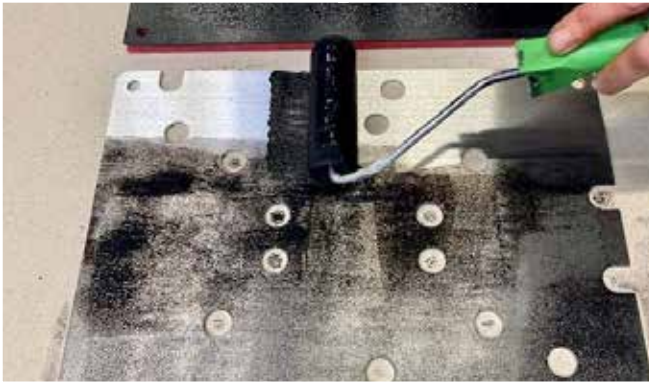
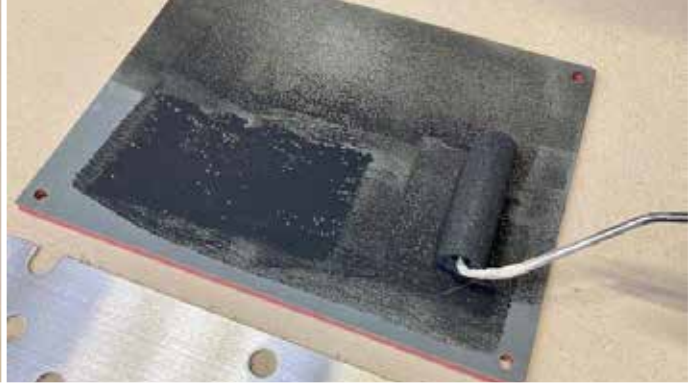
▶ 310 毫升 ▶ 310 毫升 ▶ 310 毫升
10021673 10021678 10021677
白色 灰色 黑色



该方案的优势:

- ▶ 初始强度高且到达迅速
- ▶ 由于粘度高而公差补偿能力强 (V形缝合式喷嘴/三角型胶体)
- ▶ 耐候
- ▶ 无需钻孔, 不限制设计自由

制造城市清扫车的耐磨防撞护板



描述:

- ▶ 该生产项目由某道路清扫车制造商委约
- ▶ 粘接抛光过的不锈钢板与橡胶材料Linatex Linard 60
- ▶ 使用WEICON GMK 2510胶粘剂，并用滚筒刷涂抹
- ▶ 鉴于板材在出厂时已做过脱脂处理，因此无需预先清洁待粘接部件



橡胶金属粘接专用胶 GMK 2510

▶ 324 克
10039649

产品操作套装
(包含300g粘合剂、24g
交联剂和木质抹刀)

▶ 690 克
10034480

产品操作套装
(包含650g粘合剂、40g
交联剂和处理抹刀)

该方案的优势:

- ▶ 快速达到初始强度
- ▶ 在金属与橡胶间粘附性极佳
- ▶ 操作简便而经济

向轻便摩托车的铝制座椅底座上粘接橡胶缓冲条



描述:

- ▶ 将待处理表面进行粗化, 并使用WEICON 表面清洁剂进行清洁
- ▶ 将WEICON VA 250 Black 氰基丙烯酸酯粘合剂以波形方式涂抹在橡胶缓冲条上



表面清洁剂

▶ 150 毫升 ▶ 400 毫升
10024317 10024313



VA 250 Black
氰基丙烯酸酯粘合剂

▶ 12 克 ▶ 30 克
10018873 10016400
▶ 60 克 ▶ 500 克
10019805 10012306

该方案的优势:

- ▶ 粘接操作简便快捷
- ▶ 固化后具有余弹性



适用于食品工业的高级喷剂



描述:

- ▶ 用于仓储和加工环节的各种设备，如传送带、包装机等
- ▶ WEICON W 44 T® 万用防锈润滑剂食品级主要是作为复合油用在仓库和洗衣房的各种链条、闸门及生锈表面上



生物环保型喷剂

▶ 200 毫升 10027448
▶ 500 毫升 10000158



WEICON W 44 T®
万用防锈润滑剂食品级

▶ 400 毫升 10039113

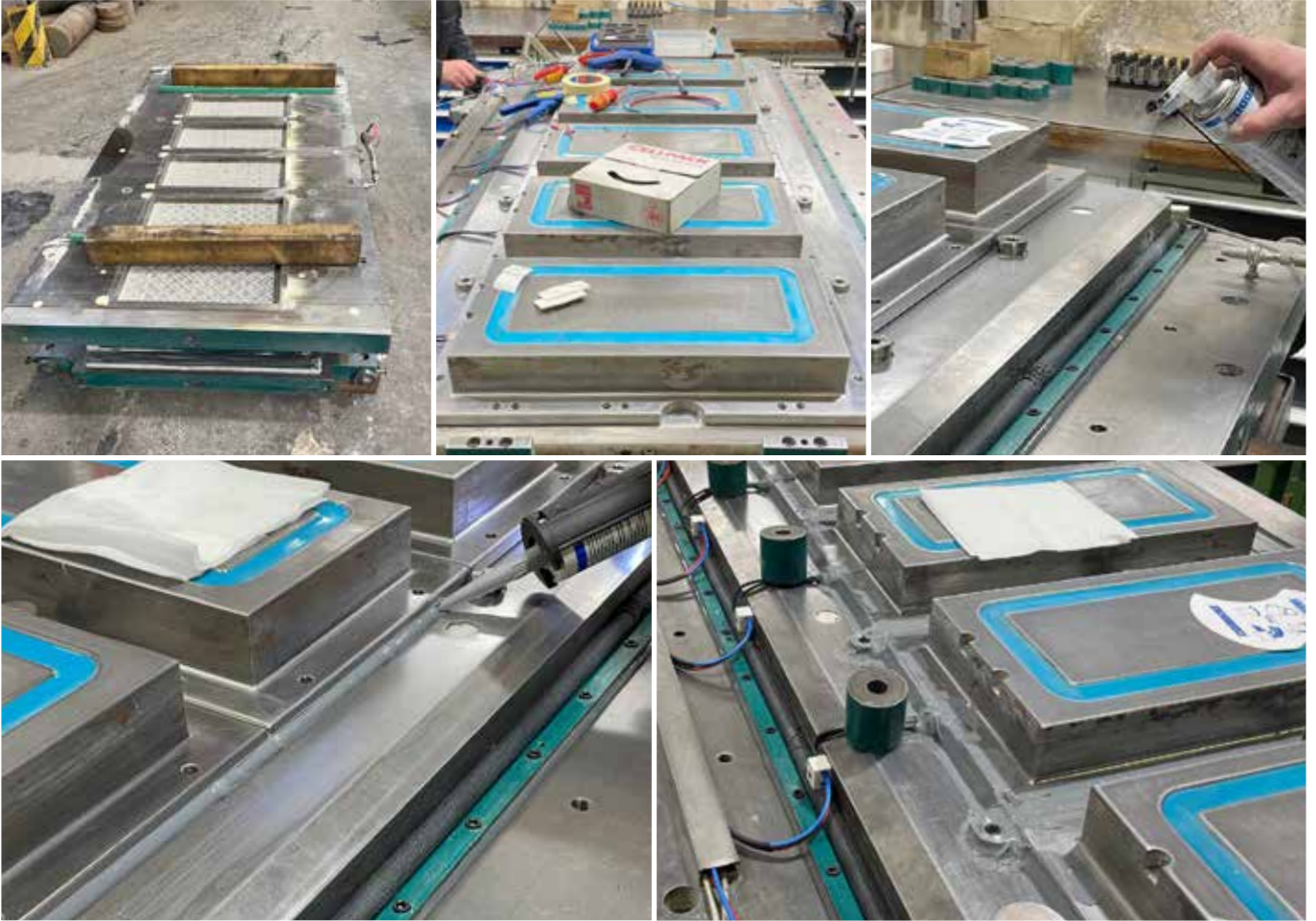
该方案的优势:

- ▶ 可安全地用于食品工业
- ▶ 应用范围广泛
- ▶ 是日常维护工作的好帮手

影片



在陶瓷/炻瓷砖生产中密封铝制模具



描述:

- ▶ 用于压制陶瓷/炻瓷砖的铝制模具
- ▶ 将材料以粉末状填入模具
- ▶ 铝制模具必须自始至终完整密封，以防因陶瓷粉末进入机械设备而对压制深度产生负面影响
- ▶ 使用WEICON 金属零部件清洁剂进行清洁
- ▶ 使用WEICON Flex 310 M® 经典款进行粘接



金属零部件清洁剂

- ▶ 500 毫升
10000148



Flex 310 M® 经典款

- | | | |
|-------------------------------|-------------------------------|-------------------------------|
| ▶ 310 毫升
10051776
白色 | ▶ 310 毫升
10051778
灰色 | ▶ 310 毫升
10010024
黑色 |
| ▶ 200 毫升
10057238
压力瓶包装 | ▶ 200 毫升
10057240
压力瓶包装 | ▶ 200 毫升
10057245
压力瓶包装 |

该方案的优势:

- ▶ 可靠地保护设备免受陶瓷粉侵扰
- ▶ 优化生产流程使其经济高效

修复消防栓

描述:

- ▶ 消防栓的一个微裂缝需要修复
- ▶ 喷砂
- ▶ 扩大裂缝以获得更大的粘合面
- ▶ 增加横截面以释放张力
- ▶ 使用WEICON清洁剂S（喷剂）进行清洁
- ▶ 涂抹WEICON WR2，玻璃纤维布
- ▶ 使用 WEICON 修补胶带



清洁剂 S（喷剂）

- ▶ 500 毫升
- ▶ 10036158



WEICON WR2

- ▶ 0.2 kg 10054401
- ▶ 0.5 kg 10000087
- ▶ 2.0 kg 10000088



该方案的优势:

- ▶ 无需重新购置
- ▶ 完全恢复功能

组装特型灭火器



描述:

- ▶ 在镀锌配件的螺纹上涂抹 WEICONLOCK 催化剂 F 型
- ▶ 在钢制品外壳的螺纹上涂抹 WEICON 螺纹锁固胶 AN 305-42
- ▶ 随后将二者安装起来并拧紧



WEICON 螺纹锁固胶 AN 305-42

- ▶ 20 毫升 10016437
- ▶ 50 毫升 10051803
- ▶ 200 毫升 10020001



WEICONLOCK 催化剂 F 型

- ▶ 60 毫升 10055677 笔式包装
- ▶ 200 毫升 10021433 喷剂
- ▶ 1 升 10068395 铝罐

该方案的优势:

- ▶ 虽然是异材粘接，但密封效果很好
- ▶ 经DVGW认证



粘接用于移动玻璃拉板的夹具



描述:

- ▶ 为了保护玻璃，用木头覆盖夹钳的钳口
- ▶ 一段时间后木头被磨损
- ▶ 移除磨损的木料，并将新木料用WEICON Easy-Mix 易混合型 RK-7100粘接到夹钳的钳口上
- ▶ 夹装设备必须能够承重 2 吨



Easy-Mix 易混合型 RK-7100

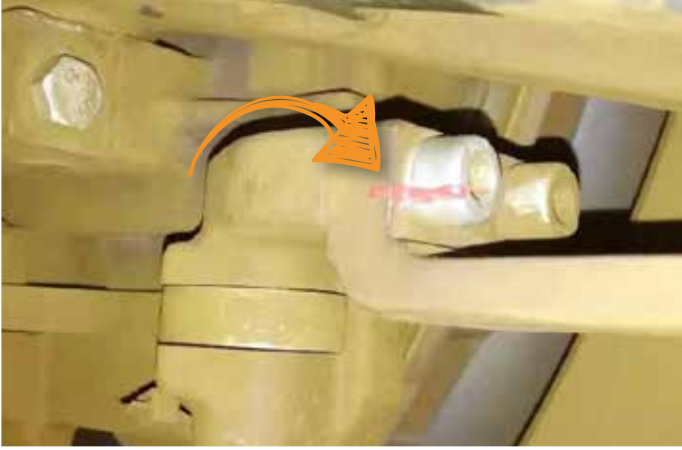
▶ 50 克
10030534
乳白色

▶ 50 克
10051232
黑色

该方案的优势:

- ▶ 实现较大的拉伸剪切载荷
- ▶ 实现简单、优质且安全的维护

标记火车底板下面的螺丝



描述:

- ▶ 使用WEICON 螺纹记号胶标记火车底板下面的所有螺钉连接处



螺纹记号胶

▶ 30 克 ▶ 60 克
10038883 10047485 **黄色: RAL 1021***

▶ 30 克 ▶ 60 克
10038884 10046906 **绿色: RAL 6010***

▶ 30 克 ▶ 60 克
10067779 10047481 **红色: RAL 3000***

*接近所给出RAL色调

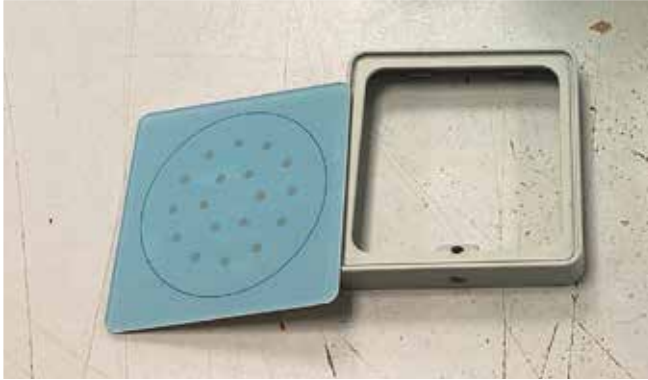


该方案的优势:

- ▶ 防止随意操纵
- ▶ 确保达到高度安全标准



制造微型交通灯模块



描述:

- ▶ 需要一种能够粘附在粉末涂层上且耐潮的透明高强度的粘合剂
- ▶ 使用 WEICON 表面清洁剂进行清洁
- ▶ 使用 WEICON Easy-Mix 易混合型 RK-7200 将聚酯盖板粘接到带有粉末涂层的铝材上



表面清洁剂

- ▶ 150 毫升 ▶ 400 毫升
- 10024317 10024313



Easy-Mix 易混合型 RK-7200

- ▶ 50 克
- 10034573

该方案的优势:

- ▶ 实现粉末涂层上的高强度透明粘合

为工业碾磨设备修建基座



描述:

- ▶ 用于氧化铝研磨机的消耗量:
1100公斤WEICON CBC 环氧浇筑灌封树脂
- ▶ 此外, 为确保基座上能行走且防滑, 最后又撒入
粒径为0.6-0.8毫米的石粒
- ▶ 为达到8厘米的灌浆高度, 必须实施多个施工步骤



WEICON CBC 环氧浇筑灌封树脂

- ▶ 0.5 千克
10064790
- ▶ 3.0 千克
10045020
- ▶ 10.0 千克
10045019



该方案的优势:

- ▶ 能够良好地吸收负载并减震
- ▶ 强度高且经久耐用

影片



修复发动机盖



描述:

- ▶ 进行打磨以改善待粘接表面
- ▶ 使用WEICON清洁剂S（喷剂）清洁铝制发动机盖
- ▶ 使用WEICON C进行涂覆；选择它的原因是：它耐高温、粘度高，且以铝为基材
- ▶ 使用机械手段进行后处理



清洁剂 S（喷剂）

▶ 500 毫升
10036158



WEICON C

▶ 0.2 kg 10051209 ▶ 0.5 kg 10067774 ▶ 2.0 kg 10000006



该方案的优势:

- ▶ 耐高温和耐油性能出色
- ▶ 弹性模量高
- ▶ 维修方式经济实惠

修复番茄加工设备的不锈钢管道

描述：

- ▶ 对受损位置进行打磨
- ▶ 使用WEICON 清洁剂 S进行清洁
- ▶ 使用WEICON 钢质修补胶棒密封受损位置
- ▶ 使用WEICON 修补胶带固定和密封受损位置
- ▶ 使用WEICON 锌喷剂作最终喷涂，以便在实现防锈保护的同时优化视觉效果



WEICON 管道修补套装

5/15 ▶ 5 厘米 x 1,5 m 10055737 白色	5/35 ▶ 5 厘米 x 3,5 m 10055738 白色	10/35 ▶ 10 厘米 x 3,5 m 10055740 白色	12/100 ▶ 12 厘米 x 10 m 10057026 白色
---	---	---	---

5/15 ▶ 5 厘米 x 1,5 m 10067737 黑色	5/35 ▶ 5 厘米 x 3,5 m 10067741 黑色	10/35 ▶ 10 厘米 x 3,5 m 10067743 黑色
---	---	---



锌喷剂

▶ 400 毫升
10036131



该方案的优势：

- ▶ 可承受8巴的压力
- ▶ 符合NSF标准，适用于食品行业
- ▶ 维修方式经济实惠
- ▶ 操作简洁迅速且效果持久

加工混凝土地面



描述:

- ▶ 清洁基底，以去除影响附着力的沉积物
- ▶ 根据实际情况去清除空洞、填平底面并涂上底漆
- ▶ 使用抹刀和滚筒均匀涂抹WEICON 地面涂层 CR产品作为磨耗层，直至（230平方米的）地面达到饱和状态
- ▶ 若出现水泡，用钉辊去除
- ▶ 24小时后可搬运物品入库

WEICON 地面涂层 CR

▶ 6 kg ▶ 12 kg ▶ 30 kg
 10067922 10067923 10067927

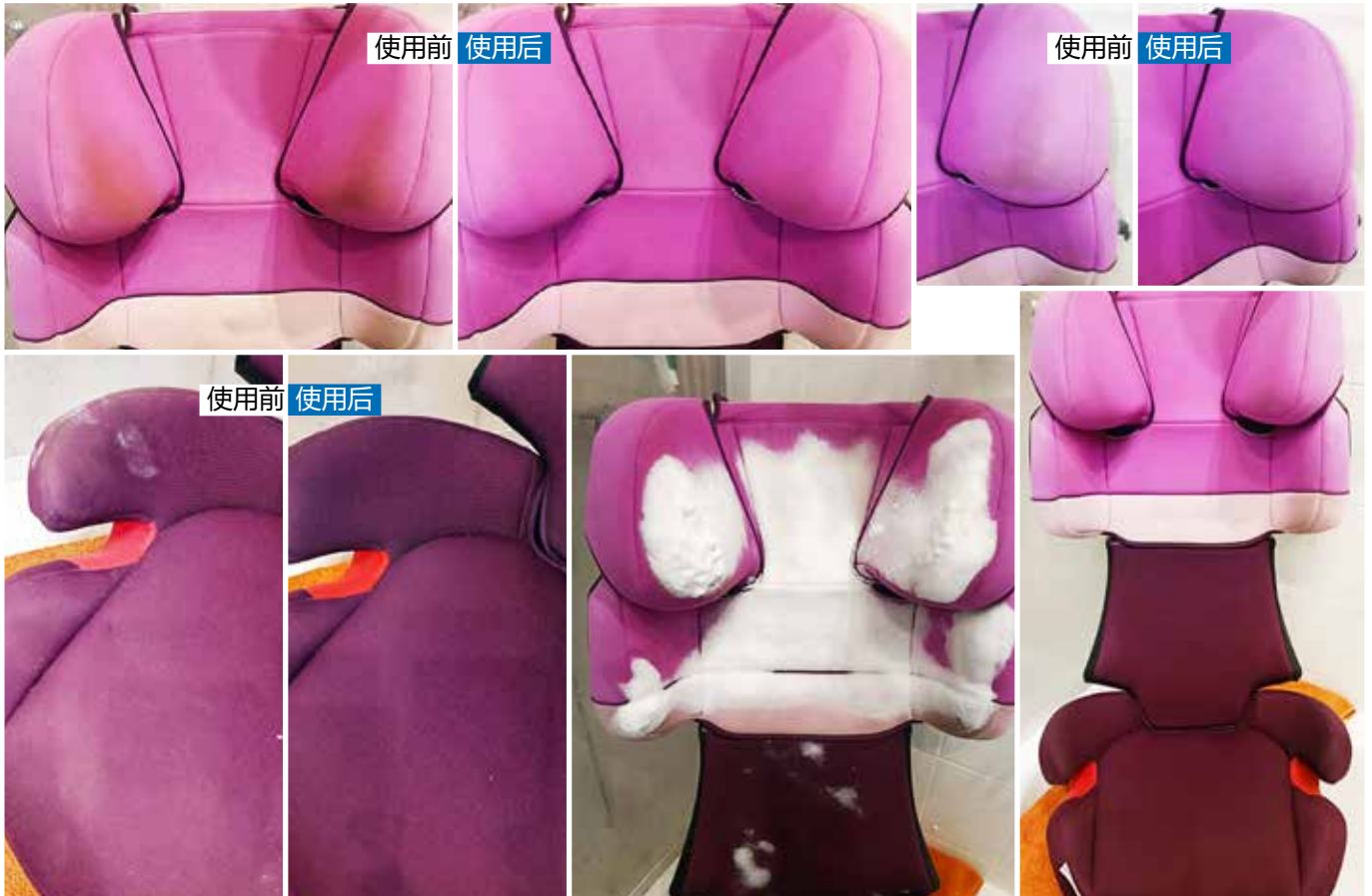


该方案的优势:

- ▶ 高度耐高压和耐刮擦
- ▶ 轻松处理受损的工厂地面



清洁座垫/儿童座椅



描述:

- ▶ 喷涂WEICON 万用泡沫清洁剂
- ▶ 静置以使其发挥作用
- ▶ 擦拭
- ▶ 需要时可重复以上清洁步骤



万用泡沫清洁剂

▶ 400 毫升
10036153

该方案的优势:

- ▶ 不改变颜色
- ▶ 不损伤面料



描述:

- ▶ 为实施一项门的新设计方案，需要一种适用于铝-铝材料组合的粘合剂
- ▶ 粘接测试时，除粘接位置外，部件的其他部分都已涂过粉末涂层
- ▶ 今后应首先粘接裸露的部件，然后再进行粉末喷涂



表面清洁剂

▶ 150 毫升 ▶ 400 毫升
10024317 10024313



Easy-Mix HT 180

▶ 50 毫升
10044884



该方案的优势:

- ▶ 抗冲击
- ▶ 无需焊接；不会令材料变形
- ▶ 耐粉末喷涂
- ▶ 不使用螺钉和铆钉，粘接效果美观

借助自动点胶工具生产墙体构件



描述:

- ▶ 使用WEICON表面清洁剂进行清洁
- ▶ 在家具生产中粘接装饰性木线条
- ▶ 借助点胶系统使用WEICON VA 1500 氰基丙烯酸酯粘合剂，以粘接装饰性木线条



表面清洁剂

- ▶ 150 毫升 10024317
- ▶ 400 毫升 10024313



VA 1500 氰基丙烯酸酯粘合剂

- ▶ 12 克 10018820
- ▶ 30 克 10016434
- ▶ 60 克 10019791
- ▶ 500 克 10000237

影片



该方案的优势:

- ▶ 安装简单，无需（夹子、螺丝等）固定装置
- ▶ 虽粘度高，但固化快
- ▶ 不会渗入材料（中密度纤维板）

为冷却泵上涂层



描述:

- ▶ 为冷却系统提供支持的泵应该有涂层
- ▶ 泵的重量为 42 吨
- ▶ 泵的尺寸: 4米高; 3.80米长; 2.20米宽
- ▶ 准备: Bresle试验; 水力喷射机水洗; 喷砂SA 2.5 MG
- ▶ 使用WEICON清洁剂S (喷剂) 进行清洁
- ▶ 使用WEICON 耐高温型陶瓷修补剂 HC 220进行涂层操作
- ▶ 使用数量: 48千克 WEICON 耐高温型陶瓷修补剂 HC 220



WEICON 耐高温型陶瓷修补剂 HC 220

▶ 0.2 kg 10060702 ▶ 0.5 kg 10060705 ▶ 2.0 kg 10060707

清洁剂 S (喷剂)

▶ 500 毫升
10036158



该方案的优势:

- ▶ 以耐用性涂层保护基材
- ▶ 延长使用寿命

滑道的内衬和修复



描述:

- ▶ 三个钢制或不锈钢材质的滑道 (固体物料输送槽) 需要修补
- ▶ 滑道内面有氧化铝砖作衬, 外面有因烟气影响而形成的空洞和凹坑
- ▶ 对其喷砂, 并使用WEICON 工业清洁剂进行清洁
- ▶ 将WEICON 树脂型修补剂 MS 1000用作底漆, 以便WEICON WR2在型腔中获得最佳附着力
- ▶ 先给WEICON WR2进行预热, 温度约40 °C; 然后将之湿对湿地涂抹到WEICON 树脂型修补剂 MS 1000上
- ▶ 在使用WEICON HP粘接之前, 大部分砖块都必须切割成一定形状, 以便进行几何拼接



工业清洁剂

▶ 500 毫升
10055297



WEICON HP

▶ 0.2 kg 10054393 ▶ 0.5 kg 10054003 ▶ 2.0 kg 10054004



WEICON 树脂型修补剂 MS 1000

▶ 0.2 kg 10054402 ▶ 0.5 kg 10040057 ▶ 1.0 kg 10000168



WEICON WR2

▶ 0.2 kg 10054401 ▶ 0.5 kg 10000087 ▶ 2.0 kg 10000088

影片

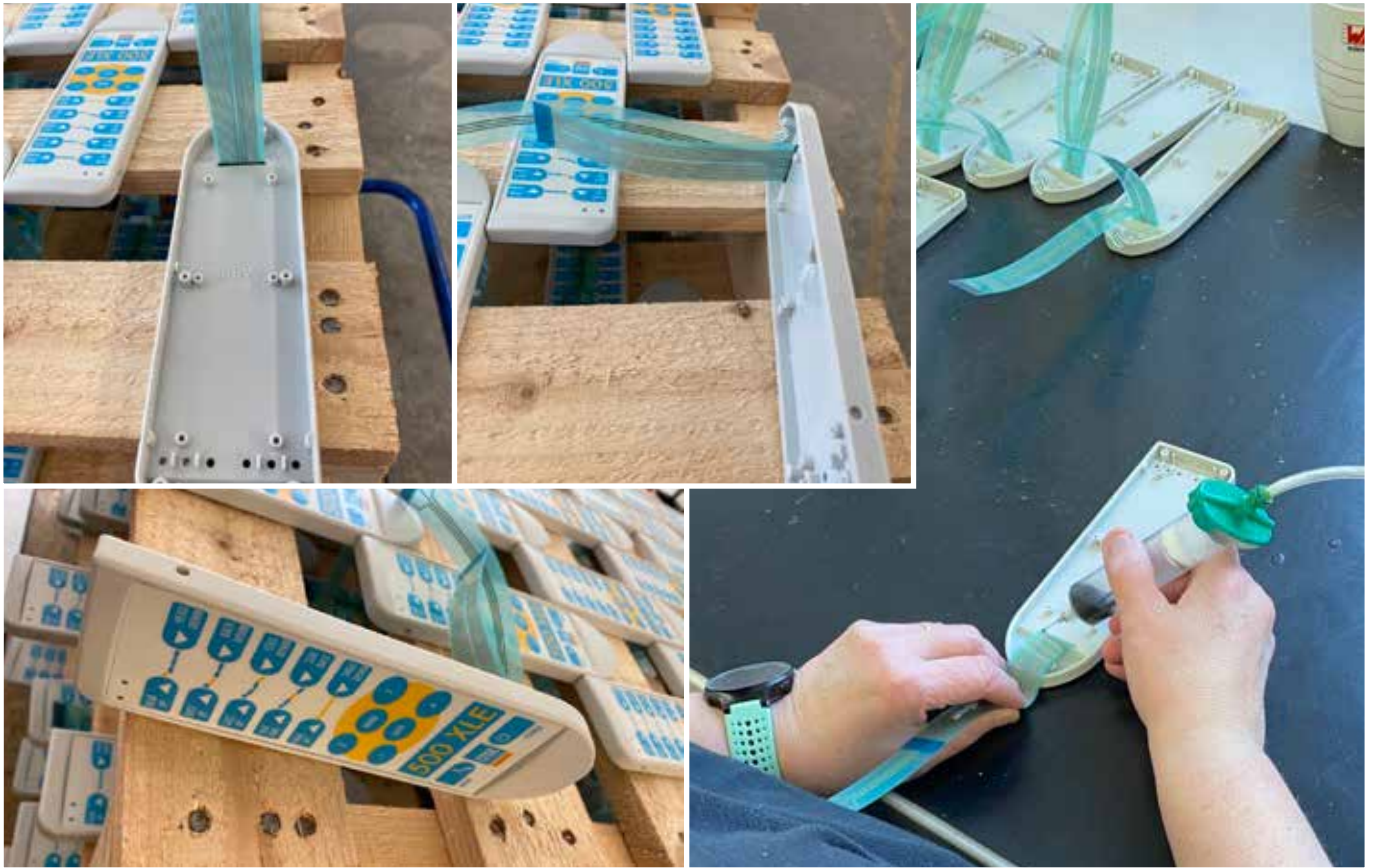


该方案的优势:

- ▶ 通过耐用性涂层和以防磨损砖构筑的里衬实现对基材的重建、保存和保护
- ▶ 延长使用寿命



固定医疗器械遥控器上的换挡带



描述:

- ▶ 使用WEICON VA 250 Black 氰基丙烯酸酯粘合剂 (黑色) 将导电带固定在医疗器械遥控器的外壳上
- ▶ 借助气动点胶机进行施胶
- ▶ 粘合剂必须要填满导电带和外壳之间的缝隙, 需要达到较高的剥离强度, 并在固化后具有余弹性



VA 250 Black 氰基丙烯酸酯粘合剂

- ▶ 12 克 10018873
- ▶ 30 克 10016400
- ▶ 60 克 10019805
- ▶ 500 克 10012306

该方案的优势:

- ▶ 几秒钟内就能完成带有余弹性的粘接
- ▶ 实现快速出货
- ▶ 良好地抵御清洁剂和消毒剂的成分和湿气会带来的损害

为废水处理领域输送机的螺旋杆上涂层



描述:

- ▶ 此螺旋杆属于一个用来分离污水污泥的设备
- ▶ 螺旋杆外缘的钎焊硬质合金板处于高度磨损的环境中
- ▶ 硬质合金板和螺旋杆本体之间的过渡处须找平并加以保护
- ▶ 只涂覆外侧5厘米的部分，因为向中心管延伸的方向上载荷呈显著下降趋势
- ▶ 对螺旋杆进行喷砂作为表面预处理，然后使用 WEICON 清洁剂S（喷剂）进行清洁
- ▶ 使用WEICON HP为其薄薄地涂上一个打底层
- ▶ 湿对湿地涂上WEICON 小颗粒耐磨型陶瓷修补剂 WP
- ▶ 然后使用WEICON工业清洁剂使其变光滑
- ▶ 最后用WEICON 耐高温型陶瓷修补剂 HC 220涂上耐磨层作为面漆



WEICON HP

- ▶ 0.2 kg 10054393
- ▶ 0.5 kg 10054003
- ▶ 2.0 kg 10054004



清洁剂 S (喷剂)

- ▶ 500 毫升 10036158



WEICON 小颗粒耐磨型陶瓷修补剂 WP

- ▶ 0.2 kg 10054399
- ▶ 2.0 kg 10032320
- ▶ 10.0 kg 10032939

WEICON 耐高温型陶瓷修补剂 HC 220



- ▶ 0.2 kg 10060702
- ▶ 0.5 kg 10060705
- ▶ 2.0 kg 10060707

该方案的优势:

- ▶ 使生产工艺造成的不平整处变平整
- ▶ 保护基材
- ▶ 不缠绕输送材料



修复沼气设备上的搅拌螺旋桨

描述:

- ▶ 为修复沼气设备上搅拌器中的螺旋桨，首先使用 WEICON 修补胶棒 Multi-Purpose 对严重受损的叶片进行强化处理
- ▶ 然后使用 WEICON 树脂型修补剂 MS 1000 一层一层地进行塑封
- ▶ 使用两层 WEICON 耐高温型陶瓷修补剂 HC 220 作为最终涂层



清洁剂 S (喷剂)

▶ 500 毫升
10036158



修补胶棒 Multi-Purpose

▶ 57 克 ▶ 115 克
10053992 10053995



WEICON 树脂型修补剂 MS 1000

▶ 0.2 kg ▶ 0.5 kg ▶ 1.0 kg
10054402 10040057 10000168



WEICON 耐高温型陶瓷修补剂 HC 220

▶ 0.2 kg ▶ 0.5 kg ▶ 2.0 kg
10060702 10060705 10060707



该方案的优势:

- ▶ 修复基材并提供新的保护
- ▶ 维修方式经济实惠
- ▶ 用维修替代重新购置

为酿酒业麦芽加工设备的筛选架提供耐磨保护



描述:

- ▶ 在麦芽加工设备的筛选装置 (Ø30米) 上方, 发芽并干燥的谷物对设备造成轻微磨损
- ▶ 这里应尽可能好地保护混凝土的凹陷部位
- ▶ 清除松动的混凝土残留物, 然后使用 WEICON 清洁剂 S (喷剂) 进行清洁
- ▶ 涂抹 WEICON 树脂型修补剂 MS 1000, 既作为粘合层也作为附着层
- ▶ 涂抹 WEICON 食品级防腐型金属修补剂 Food Grade; 此涂层在连续两天内分两层涂抹
- ▶ 然后用60至80号的砂纸打磨表面
- ▶ 之后再用 WEICON 清洁剂 S (喷剂) 进行清洁
- ▶ 注意挥发干燥时间, 然后再次涂抹 WEICON 食品级防腐型金属修补剂 Food Grade
- ▶ 此项修复工程共使用了20千克的 WEICON 食品级防腐型金属修补剂 Food Grade 和5公斤 WEICON 树脂型修补剂 MS 1000



WEICON 树脂型修补剂 MS 1000

- ▶ 0.2 kg 10054402
- ▶ 0.5 kg 10040057
- ▶ 1.0 kg 10000168



WEICON 食品级防腐型金属修补剂 Food Grade

- ▶ 0.2 kg 10062864
- ▶ 0.5 kg 10062869
- ▶ 2 kg 10062875



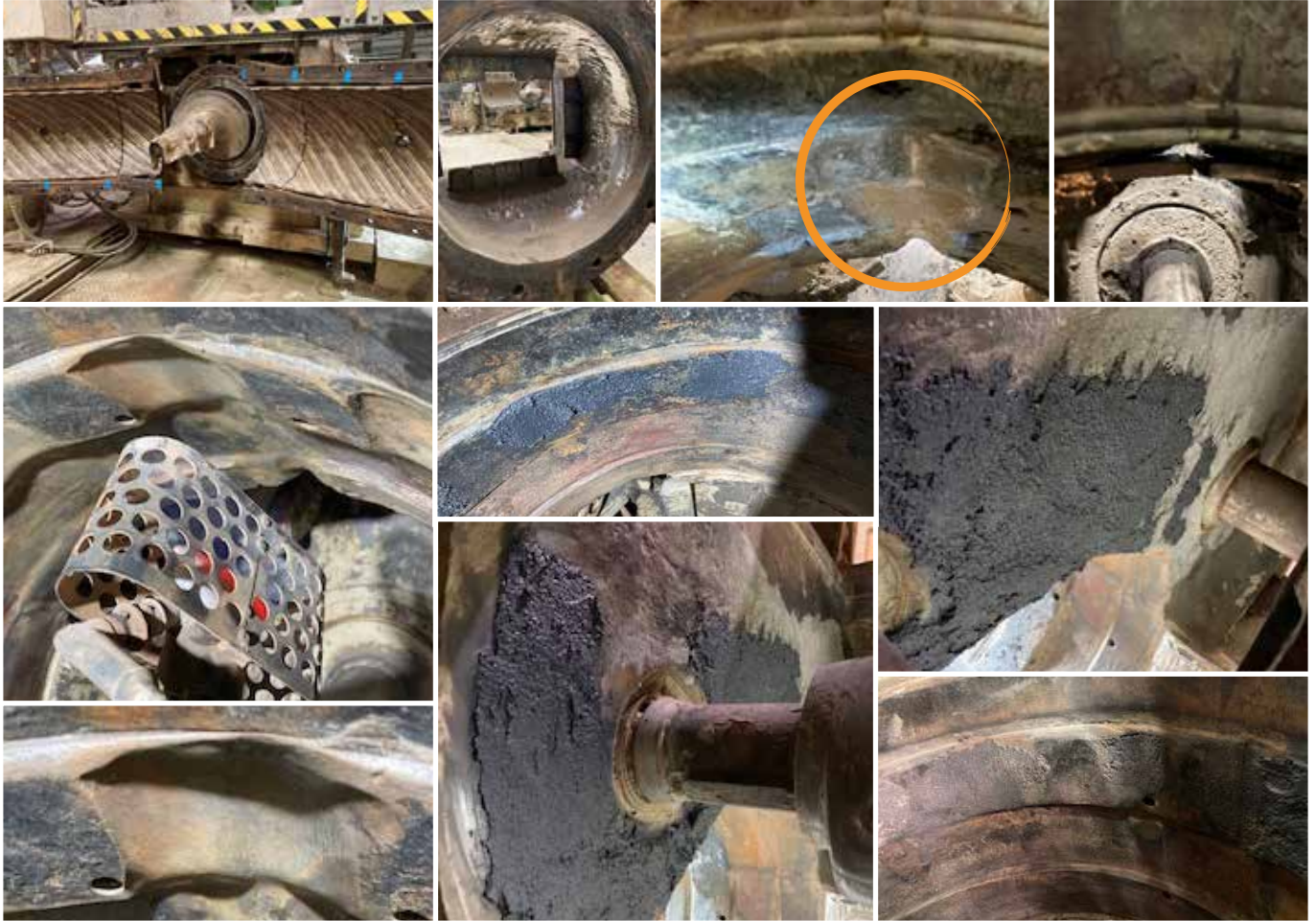
清洁剂 S (喷剂)

- ▶ 500 毫升 10036158

该方案的优势:

- ▶ 保护基材
- ▶ 对谷物无污染
- ▶ 拥有食品级认证

修复砖厂的螺旋压机



描述:

- ▶ 螺旋压机被粘土混合物严重磨损，必须整修
- ▶ 预处理：对机器外壳进行喷砂，难以触及的位置用角磨机处理
- ▶ 使用WEICON清洁剂S（喷剂）进行清洁
- ▶ 用WEICON 小颗粒耐磨型陶瓷修补剂 WP修复磨损表面



清洁剂 S (喷剂)

▶ 500 毫升
10036158



WEICON 小颗粒耐磨
型陶瓷修补剂 WP

▶ 0.2 kg 10054399 ▶ 2.0 kg 10032320 ▶ 10.0 kg 10032939

该方案的优势:

- ▶ 修复并保护基材
- ▶ 无需花费大量成本去新置设备



为污水处理设备的泵内壁提供耐磨保护层



描述:

- ▶ 输送污水的泵应得到防磨损保护
- ▶ 首先进行表面预处理: 先喷砂, 然后再用 WEICON 清洁剂 S (喷剂) 进行清洁
- ▶ 使用 WEICON HP 作为粘合层
- ▶ 借助柔性抹刀以湿对湿的方式涂抹 WEICON 小颗粒耐磨型陶瓷修补剂 WP, 作为第二涂层
- ▶ 使用 WEICON 耐高温型陶瓷修补剂 HC 220, 作为抛光层暨最后涂层



清洁剂 S (喷剂)

▶ 500 毫升
10036158



WEICON HP

▶ 0.2 kg 10054393 ▶ 0.5 kg 10054003 ▶ 2.0 kg 10054004



WEICON 耐高温型陶瓷修补剂 HC 220

▶ 0.2 kg 10060702 ▶ 0.5 kg 10060705 ▶ 2.0 kg 10060707



WEICON 小颗粒耐磨型陶瓷修补剂 WP

▶ 0.2 kg 10054399 ▶ 2.0 kg 10032320 ▶ 10.0 kg 10032939

该方案的优势:

- ▶ 用耐磨涂层保护基材
- ▶ 延长使用寿命

为养虾池的钢制支架上涂层

描述:

- ▶ 热镀锌钢支架的防锈涂层必须满足食品级要求
- ▶ 装满盐水的池子是用来养殖大虾的



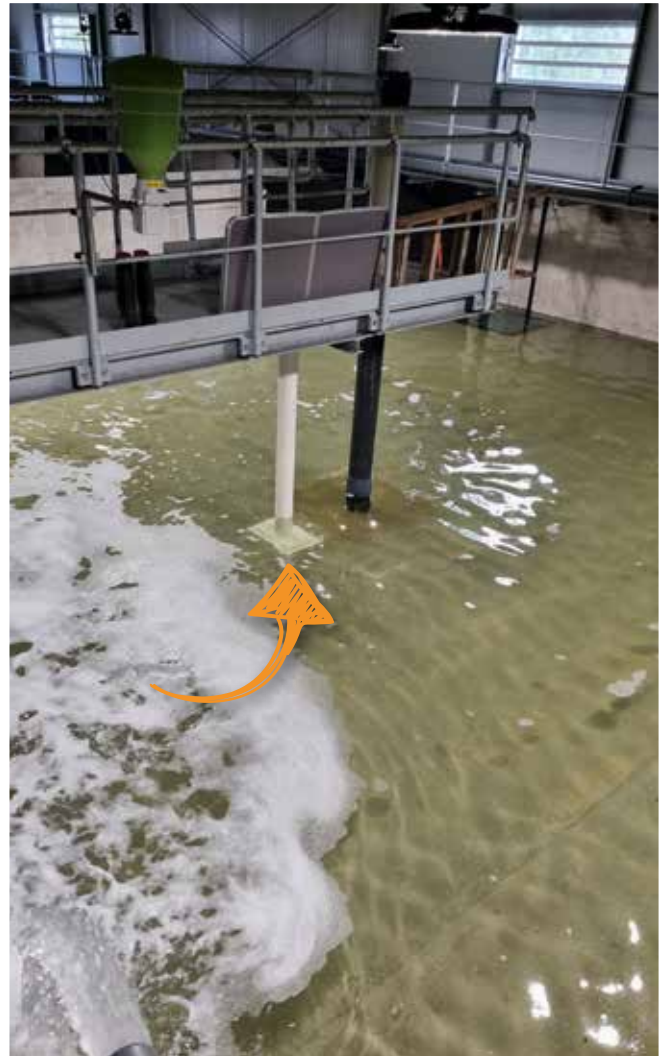
清洁剂 S (喷剂)

- ▶ 500 毫升
- ▶ 10036158



WEICON 食品级防腐型金属修补剂 Food Grade

- ▶ 0.2 kg 10062864
- ▶ 0.5 kg 10062869
- ▶ 2 kg 10062875

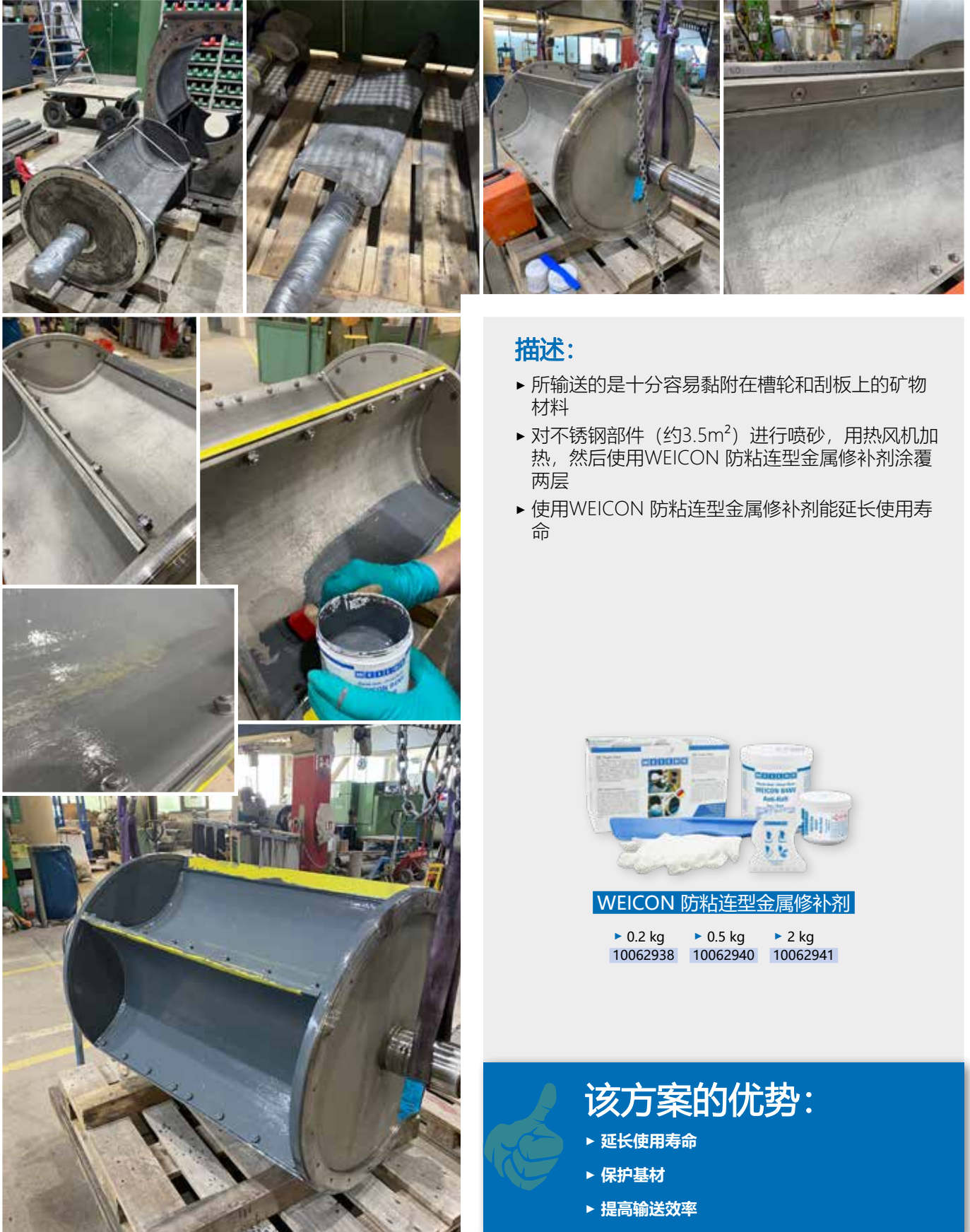


该方案的优势:

- ▶ 获得食品级认证
- ▶ 强力且持久的防锈保护



涂覆水泥厂刮板式水闸的槽轮



描述:

- ▶ 所输送的是十分容易黏附在槽轮和刮板上的矿物材料
- ▶ 对不锈钢部件 (约3.5m²) 进行喷砂, 用热风机加热, 然后使用WEICON 防粘连型金属修补剂涂覆两层
- ▶ 使用WEICON 防粘连型金属修补剂能延长使用寿命



WEICON 防粘连型金属修补剂

- ▶ 0.2 kg 10062938
- ▶ 0.5 kg 10062940
- ▶ 2 kg 10062941

该方案的优势:

- ▶ 延长使用寿命
- ▶ 保护基材
- ▶ 提高输送效率

为泵驱动装置的外壳涂上防锈保护涂层



描述:

- ▶ 灰色铸铁材料的泵壳应涂上保护层，以防止其在水中氧化
- ▶ 表面预处理：先喷砂，然后再用WEICON清洁剂 S（喷剂）进行清洁
- ▶ 使用WEICON GL-S作为控制层
- ▶ 使用WEICON 耐磨型陶瓷修补剂 BL作为最终涂层



WEICON GL-S

- ▶ 0.2 kg 10060361
- ▶ 0.5 kg 10060362
- ▶ 2.0 kg 10060363



清洁剂 S（喷剂）

- ▶ 500 毫升 10036158

WEICON 耐磨型陶瓷修补剂 BL

- ▶ 0.2 kg 10054394
- ▶ 0.5 kg 10000093
- ▶ 2.0 kg 10005233

该方案的优势:

- ▶ 保护基材免受腐蚀
- ▶ 使用双色涂层显示维护状态

修复汽车轮拱护板



描述:

- ▶ 拆除护板
- ▶ 使用WEICON 清洁剂 S (喷剂) 进行清洁
- ▶ 使用WEICON 用于聚烯烃的瞬间胶底漆进行预处理
- ▶ 使用WEICON 瞬间胶填充剂套装 (黑色) 进行粘接
- ▶ 维修时间 (包括车轮组装、安装和拆卸) 约 45 分钟



清洁剂 S (喷剂)

▶ 500 毫升
10036158



用于聚烯烃的瞬间胶底漆

▶ 10 毫升 ▶ 100 毫升 ▶ 1 升
10000275 10000278 10000279



WEICON 瞬间胶填充套装 (黑色)

套装包含: WEICON 瞬间胶填充剂 (黑色) 和 WEICON VA 8312 氰基丙烯酸酯粘合剂

▶ 套装
10063110



该方案的优势:

- ▶ 以维修代替高价重新购置
- ▶ 快速且持久的修复



粘接混凝土设备振动板的支架



描述:

- ▶ 电动机产生的高频振动影响整个振动板
- ▶ 打磨铝制电机支架，并使用WEICON 表面清洁剂进行清洁
- ▶ 使用WEICON Easy-Mix 易混合型 RK-7000进行粘接



表面清洁剂

▶ 150 毫升 ▶ 400 毫升
10024317 10024313



Easy-Mix 易混合型 RK-7000

▶ 50 克
10018563



该方案的优势:

- ▶ 针对高频振动有高度的力量传导和吸收
- ▶ 不同于螺钉粘接，胶水粘接能让整个材料接触面平均受力
- ▶ 异于焊接，不会导致材料变形

影片



向预制混凝土构件上粘接PE条



描述:

- ▶ 出于密封的目的，将所有边缘都贴上PE条
- ▶ WEICON Easy-Mix 易混合型 PE-PP-50是这项任务的
最佳选择
- ▶ 只能使用低表面张力塑料专用的粘合剂进行粘合



Easy-Mix 易混合型 PE-PP 50

- ▶ 24 毫升 ▶ 50 毫升
- 10062144 10058667
- 透明 透明

易混合型胶枪 D50

10005237

方形胶嘴 B型

10029793



清洁剂 S (喷剂)

- ▶ 500 毫升
- 10036158

该方案的优势:

- ▶ 无需额外固定
- ▶ 将生产流程变得可复制且简便

为灰尘过滤器的外壳密封接缝



描述:

- ▶ WEICON Flex 310 M® HT 200用于多种工业领域中各种粉尘过滤器外壳部件的接缝密封
- ▶ 为了合适的视觉效果，专门使用WEICON 不锈钢喷剂将不锈钢过滤器喷以浅色漆



清洁剂 S (喷剂)

▶ 500 毫升
10036158

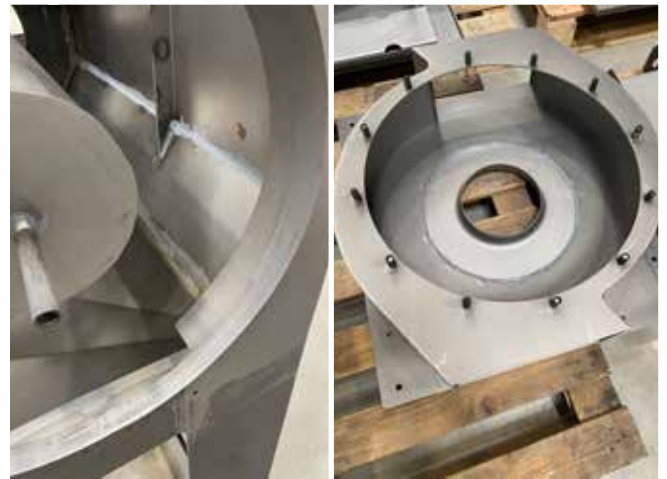
闪亮型不锈钢喷剂

▶ 400 毫升
10032003



Flex 310 M® HT 200

▶ 310 毫升
10052182
灰色



该方案的优势:

- ▶ 不焊接，因而没有材料变形
- ▶ 耐受粉末喷涂



为螺栓生产中所使用的料斗上涂层



描述:

- ▶ 这种料斗托盘是用于运输成品螺母的
- ▶ 使用一段时间后，漏斗内部会生锈。螺母暴露在这种情况下，会出现接触性腐蚀
- ▶ 为防止接触性腐蚀，料斗托盘被涂上涂层
- ▶ 清除整个表面的锈迹并打磨
- ▶ 使用WEICON 清洁剂 S（喷剂）彻底清洁表面
- ▶ 第一层：WEICON 耐磨型陶瓷修补剂 BL，作为粘合层
- ▶ 第二层：WEICON 耐高温型陶瓷修补剂 HC 220，作为耐磨保护层



清洁剂 S（喷剂）

▶ 500 毫升
10036158

WEICON 耐磨型陶瓷修补剂 BL

▶ 0.2 kg 10054394 ▶ 0.5 kg 10000093 ▶ 2.0 kg 10005233



WEICON 耐高温型陶瓷修补剂 HC 220

▶ 0.2 kg 10060702 ▶ 0.5 kg 10060705 ▶ 2.0 kg 10060707

该方案的优势:

- ▶ 避免接触性腐蚀
- ▶ 保护基材

为泥炭填充机上的镀锌钢板上涂层

描述:

- ▶ 因潮湿泥炭带来的强附着力，填充容器时会出现比例不均的情况
- ▶ 此外，由于泥炭这个介质潮湿多沙且呈酸性（pH 值为2.5-3.5），相关表面容易磨损，因而必须采取措施防止磨损和锈蚀
- ▶ 交付时，这些表面仅镀锌或涂有湿漆
- ▶ 因此，所有与泥炭接触的表面都使用WEICON 防粘连型金属修补剂进行双层涂覆
- ▶ 涂覆前，对相关表面进行粗化处理，并使用 WEICON 金属零部件清洁剂进行预处理



金属零部件清洁剂

- ▶ 500 毫升
- ▶ 10000148



WEICON 防粘连型金属修补剂

- ▶ 0.2 kg ▶ 0.5 kg ▶ 2 kg
- ▶ 10062938 ▶ 10062940 ▶ 10062941



该方案的优势:

- ▶ 不粘连材料
- ▶ 生产流程高效

清除建筑泡沫或粘胶残留



描述:

- ▶ 干思板矿物纤维的外墙被过量涂抹的建筑泡沫材料弄脏
- ▶ 将WEICON 密封胶去除喷剂喷在干燥的建筑泡沫上
- ▶ 静置以使其发挥作用
- ▶ 借助WEICON 处理抹刀进行刮除



密封胶去除喷剂

▶ 400 毫升
10036157



处理抹刀 (短款)

▶ 400 毫升
10010887



该方案的优势:

- ▶ 快速而轻松地清洁各种表面

制造应急照明系统



描述:

- ▶ 使用WEICON Flex 310 M® HT 200密封接下来要进行粉末喷涂的金属外壳
- ▶ 粘合剂必须以点状十分精确地定量使用
- ▶ AirBow 3型压力胶管枪适用于这种情况，因为速度和容量都可以精确设定



Flex 310 M® HT 200

▶ 310 毫升
10052182
灰色



表面清洁剂

▶ 150 毫升 ▶ 400 毫升
10024317 10024313

该方案的优势:

- ▶ 可靠地密封安全性关键部件
- ▶ 密封后可进行粉末喷涂



为用于盛放盐溶液的容器上涂层



描述:

- ▶ 特别的挑战在于：容器面积大（约20平米），且容器内部分位置上的活动自由度十分有限
- ▶ 使用WEICON 清洁剂 S（喷剂）对容器进行打磨和清洁
- ▶ 第一层使用WEICON GL-S进行涂覆
- ▶ 第二天，对已经干燥了的WEICON GL-S层进行打磨，并重新清洁，然后使用WEICON 耐高温型陶瓷修补剂 HC 220涂上第二个涂层



清洁剂 S（喷剂）

▶ 500 毫升
10036158



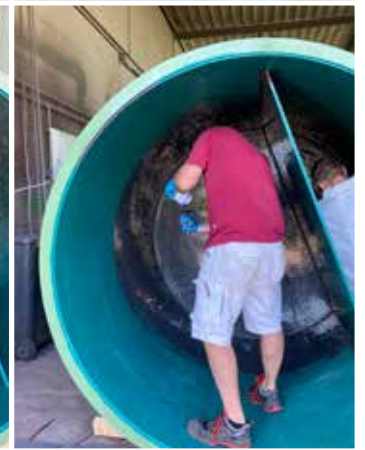
WEICON GL-S

▶ 0.2 kg 10060361 ▶ 0.5 kg 10060362 ▶ 2.0 kg 10060363



WEICON 耐高温型陶瓷修补剂 HC 220

▶ 0.2 kg 10060702 ▶ 0.5 kg 10060705 ▶ 2.0 kg 10060707



该方案的优势:

- ▶ 保护基材
- ▶ 延长保养间隔
- ▶ 耐各种介质



描述:

- ▶ 专为陡坡和复杂地形所用的电动割草机
- ▶ 其机器本体可安装各种配件
- ▶ 其外壳用WEICON Easy-Mix 易混合型 RK-7100进行粘接；此外，使用WEICON 螺纹锁固胶 AN 302-43 作为螺钉锁固剂



Easy-Mix 易混合型 RK-7100

- ▶ 50 克
10030534
透明
- ▶ 50 克
10051232
黑色



螺纹锁固胶 AN 302-43

- ▶ 10 毫升
10030474
- ▶ 20 毫升
10016419
- ▶ 50 毫升
10051815
- ▶ 200 毫升
10019968

该方案的优势:

- ▶ 即使在极端的应用环境及农业和建筑等领域中，也能实现可靠的连接
- ▶ 利用粘接技术实现经济生产

为（废物处理领域）输送带的滚筒涂覆不粘涂层



描述:

- ▶ WEICON 防粘连型金属修补剂应防止灰尘、污垢和废料残留物粘在辊筒（18厘米 Ø x150厘米）上，从而影响其功能
- ▶ 使用扇形砂轮K80打磨待处理表面
- ▶ 使用WEICON 清洁剂 S（喷剂）进行清洁
- ▶ 第一层涂覆WEICON 耐磨型陶瓷修补剂 BL，然后用以湿对湿方式涂覆WEICON 防粘连型金属修补剂



清洁剂 S（喷剂）

▶ 500 毫升
10036158

WEICON 耐磨型陶瓷修补剂 BL

▶ 0.2 kg 10054394
▶ 0.5 kg 10000093
▶ 2.0 kg 10005233



WEICON 防粘连型金属修补剂

▶ 0.2 kg 10062938
▶ 0.5 kg 10062940
▶ 2 kg 10062941

该方案的优势:

- ▶ 延长机器部件的使用寿命
- ▶ 显著减少辊筒上的附着物，从而缩短停机时间

生产高强度绳索 (LCP)



描述:

- ▶ LCP 绳索（液晶聚合物）应与不锈钢连接器进行连接
- ▶ 连接完毕，待绳索完全硬化后，将其浸泡在海水中
- ▶ WEICON Easy-Mix 易混合型 N 5000承受住了高达6吨的拉伸测试
- ▶ 总共将6000条绳索连在了一起
- ▶ 每根绳索需要两支WEICON Easy-Mix 易混合型 N 5000



Easy-Mix 易混合型 N 5000

▶ 50 毫升
10016374

该方案的优势:

- ▶ 高强度地连接绳裂（绳索末端的金属件）
- ▶ 因粘度低而能渗透入细孔

影片



清除法兰垫片上的密封残留物



描述:

- ▶ 使用WEICON 密封胶去除喷剂
- ▶ 静置以使其发挥效果
- ▶ 需要时可重复以上步骤
- ▶ 使用机械性手段清除残余物



密封胶去除喷剂

▶ 400 毫升
10036157

该方案的优势:

- ▶ 让工作更轻松
- ▶ 不损坏密封面
- ▶ 无残留地清除旧的密封材料



处理抹刀 (短款)

▶ 400 毫升
10010887

灌封户外地面照明的接线盒

描述:

- ▶ 为保护埋在地下的电子元件，必须防止其受天气因素、潮湿和害虫的侵蚀
- ▶ 液态聚氨酯 90 SF能可靠地封闭所有连接处，并提供长期保护



聚氨酯 90 SF

邵氏硬度: D 90

▶ 550 克
10053974



该方案的优势:

- ▶ 易于操作
- ▶ 发热极低
- ▶ 固化快速

影片



保养和维护注塑模具



描述:

- ▶ 使用WEICON 防锈蜡 (红色) 防止工具在存放期间闪锈
- ▶ 使用WEICON 模具清洁剂进行清洁, 以去除生产过程中可能出现的污染物
- ▶ WEICON 防自锁喷剂、PTFE 干性润滑剂或者防卡剂食品级这三款产品用来润滑喷射器
- ▶ WEICON 脱模剂使部件能更容易从模具中取出



二硫化钼防自锁喷剂 MoS₂

▶ 400 毫升
10029748

模具清洁剂

▶ 500 毫升
10025766

PTFE 干性润滑喷剂

▶ 400 毫升
10036171

脱模剂

▶ 400 毫升
10000154

防锈蜡

▶ 400 毫升 透明 10000157
▶ 400 毫升 红色 10053034

防卡剂食品级

▶ 120 克
10051786

该方案的优势:

- ▶ 提供易于识别的防锈保护
- ▶ 耐高温 (ASW)
- ▶ 可选择的产品种类丰富, 因而所能提供的功能十分完整

维修传送带



描述:

- ▶ 需要修复一台用于水平泡沫切割的数控模切机
- ▶ 在过滤、声学、密封、包装技术和其他工业领域中加工终端产品
- ▶ 使用皮带维修套装进行修理



清洁剂 S (喷剂)

- ▶ 500 毫升
- 10036158



WEICON 皮带维修套装

皮带维修套装 550

- ▶ 500 g + 底涂 G 50 g
- 10055014

皮带维修套装 590

- ▶ 540 g + 底涂 G 50 g
- 10052425



该方案的优势:

- ▶ 维修代替重新购置
- ▶ 维修效果持久

**WEICON GmbH & Co. KG
(Headquarters)**

Königsberger Str. 255 · DE-48157 Münster
P.O. Box 84 60 · DE-48045 Münster
Germany
phone +49 (0) 251 9322 0
WhatsApp + 49 (0) 251 9322 393
info@weicon.de

WEICON Production GmbH

Vogelsrather Weg 25 · DE-41366 Schwalmatal
Germany
phone +49 (0) 251 9322 500
production@weicon.de

WEICON Middle East L.L.C.

Jebel Ali Ind Area 1
P.O. Box 118 216 · Dubai
United Arab Emirates
phone +971 4 880 25 05
info@weicon.ae

WEICON Inc.

20 Steckle Place · Unit 20
Kitchener · Ontario N2E 2C3 · Canada
phone +1 877 620 8889
info@weicon.ca

WEICON Kimya Sanayi Tic. Ltd. Şti.

Orhan Gazi Mahallesi 16. Yol Sokak No: 6
34538 Hadimköy-Esenyurt · Istanbul
Türkiye
phone +90 (0) 212 465 33 65
info@weicon.com.tr

WEICON Romania SRL

Str. Podului Nr. 1
547176 Budiu Mic (Targu Mures) · Romania
phone +40 (0) 3 65 730 763
office@weicon.com

WEICON SA (Pty) Ltd

Unit No. D1 · Enterprise Village
Capricorn Drive · Capricorn Park
Muizenberg 7945 (Cape Town) · South Africa
phone +27 (0) 21 709 0088
info@weicon.co.za

WEICON South East Asia Pte Ltd

7 Soon Lee Street
#01-11 iSPACE · Singapore 627608
Phone (+65) 6710 7671
info@weicon.com.sg

WEICON Czech Republic s.r.o.

Teplická 305
CZ-417 61 Teplice-Bystřany
Česká republika
phone +42 (0) 417 533 013
info@weicon.cz

WEICON Ibérica S.L.

Av. de Somo Sierra 18, Nave 6
San Sebastián de los Reyes
28703 Madrid · Spain
phone +34 (0) 914 7997 34
info@weicon.es

WEICON Italia S.r.L.

Via Gelasio Adamoli, 35
16141 Genova · Italy
phone +39 010 2924 871
info@weicon.it

WEICON Colombia S.A.S

Calle 19, 43b-64
Medellín · Colombia
phone +57 310 837 37 99
info@weicon.co

www.weicon.com



**Whatsapp
服务**



Management System
ISO 9001:2015
ISO 14001:2015

www.tuv.com
ID 9108636595



WEICON

**应用
和产品 IV**

货号 10100578

您的专业经销商:

本宣传册列出的所有信息都经过我们严格的测试和验证。然而，由于我们并不清楚每位用户的具体使用情况，无法确保其遵守操作条件。因而对相关信息不承担任何法律责任。我们仅能对我们产品始终如一的高品质作出保证。建议用户通过是自行试验来验证相关产品是否真正符合您的使用需求。对于未遵照相关操作条件使用而导致的情况，用户必须自行承担全部责任。