



WEICON

# 应用 和产品



courtesy and copyright of ShibataFenderTeam



[www.weicon.cn](http://www.weicon.cn)

V 1.24

目录	应用产品	页数
更新机床床身	WEICON 钢铁修补剂 WR	4
风机外壳的维修	WEICON A • 防锈保护喷剂2000+ WEICON 耐磨型陶瓷修补剂 BL • 清洁喷剂 S	5
在标牌上粘贴标志	丙烯酸强力双面胶带 • 底涂 K 200 • Flex 310 M® 超强型 • 表面清洁剂	6
维修转动轴	WEICON 耐高温钢铁修补剂 HB 300	7
为泵壳上涂层	WEICON 耐磨修补剂GL • WEICON 耐磨型陶瓷修补 BL • 清洁喷剂 S	8
轴罩的生产	聚氨酯 45 • 清洁喷剂 S	9
在管道连接处上陶瓷防腐蚀保护	WEICON WAL 04 • 清洁喷剂 S	10
维修石英机芯的传送带	皮带维修套装 • 皮带维修套装 • 双组份胶枪10:1标准型 • 清洁喷剂 S	11
粘接碎石厂的轮胎和齿轮	AN 306-38 • 表面清洁剂	12
维修金矿的搅拌机	WEICON 小颗粒耐磨型陶瓷修补剂 WP • 清洁喷剂 S	13
修理游艇上海水过滤器的端盖	聚氨酯 80 • 清洁喷剂 S	14
为机器/机器人支架加底垫	WEICON CBC 环氧浇筑灌封树脂 • Flex 310 M® Classic 经典款	15
在铝轨上粘接聚乙烯条	适用于聚烯烃 的瞬间胶底涂 • VA 30 Black	16
手提钻的内螺纹粘接	AN 305-77 • 表面清洁剂	17
调整研磨机建造中的PUR耐磨垫	底涂 G • 聚氨酯 85 • 双组份胶枪10:1标准型 • 清洁喷剂 S	18
粘合缸瓷废水井筒和塑料排水通道	Flex 310 M® 2 K	19
修复泵叶轮	WEICON 不锈钢修补剂 ST • WEICON 耐磨型陶瓷修补剂 BL • 清洁喷剂 S	20
修复铜矿输送系统的地垫	WEICON CBC 环氧浇筑灌封树脂	21
粘接电动赛车的散热器	底涂 E 500 • Black-Seal 黑色硅树脂 • 表面清洁剂	22
修复农用聚乙烯罐体	易混合型 PE-PP 45 • PE-PP 胶枪 • PE-PP 胶嘴 • 特殊推进器 • 表面清洁剂	23
番茄加工厂泵的维修和重建	WEICON 钢铁修补剂 WR2 型 • WEICON耐磨型陶瓷修补剂 BL 型 • 清洁喷剂 S	24
重建被腐蚀的法兰盘表面	蜡状脱模剂 P 500 • WEICON 耐高温钢铁修补剂 HB 300	25
修复壳管式冷却器	WEICON 耐高温钢铁修补剂 HB 300 • WEICON 耐磨型陶瓷修补剂 BL • 清洁喷剂 S	26
给泵的内壁上涂层	WEICON 耐高温钢铁修补剂 HB 300 • WEICON 耐磨型陶瓷修补剂 BL • 清洁喷剂 S	27
重制减震脚	液态脱模剂 F 1000 • 聚氨酯 60	28
修复油箱盖	WEICON A • 清洁喷剂 S	29
修复减震器的配合垫片	Easy-Mix 易混合耐高温 HT 180 • 清洁喷剂 S	30
粘接夜光标牌	WEICON底涂 K 200 • Flex 310 M® 经典款 • Flex 310 M® HT 200 • 表面清洁剂	31
聚乙烯饲料容器上套筒的密封和固定	Easy-Mix 易混合型 PE-PP 50 • 易混合胶枪 D50 • 方形胶嘴 • 表面清洁剂	32
修复液压管路的橡胶保护层	底涂 G • 聚氨酯 85 • 清洁喷剂 S	33
在干式催熟冷库内粘接岩盐	Flex 310 M® 经典款 • 表面清洁剂	34
修理颗粒机的研磨器	WEICON 钢铁修补剂 WR2 • WEICON 耐磨型陶瓷修补剂 BL • 清洁喷剂 S	35
修复码头堤岸的滚轮挡泥板	底涂 G • 聚氨酯 85	36
修复船体	WEICON HP • WEICON 耐磨型陶瓷修补剂 BL	37
将ID芯片粘接在垃圾箱的芯片槽中	易混合型 PE-PP 45 • PE-PP 胶枪 • PE-PP 胶嘴 • 特殊推进器 • 表面清洁剂	38
不锈钢板与铝材的粘接	Flex 310 M® 经典款 • 清洁喷剂 S	39
采石场中压力板的间隙补偿	WEICON 耐高温钢铁修补剂 HB 300 • 清洁喷剂 S	40
平整计量秤的引道	皮带维修套装	41
吊床悬挂装置的粘接和涂层	Easy-Mix 易混合型 RK-7100 • 表面清洁剂	42
密封石油管道的一个泄漏点	WEICON 管道维修套装 • 清洁剂 S	43
粘接公交车的门锁系统	易混合型 PE-PP 45 • PE-PP 胶枪 • PE-PP 胶嘴 • 特殊推进器 • 清洁喷剂 S	44
生产卡车车轴	AN 302-71 • Black-Seal 黑色硅树脂 • Flex 310 M® 2 K • 清洁喷剂 S	45
辊颈粘接	AN 306-30 • 表面清洁剂	46
维修石油管道	WEICON 耐高温钢铁修补剂 HB 300 • 清洁喷剂 S	47
修复石灰石过滤装置的管道	WEICON 小颗粒耐磨型陶瓷修补剂 WP • WEICON 管道维修套装	48
磨机衬里	WEICON WAL 04 • WEICON WAL 06	49
吊车轨道的抽成维修	注入封隔器套装 • WEICON CBC 环氧浇筑灌封树脂	50

## 总有合适的解决方法

我们不只是在销售产品，  
同时我们也提供解决方案——  
面向全球无论在哪里，我们为顾客的  
疑难杂症  
寻求解决方案。无论是泵壳、管道连接和液压管  
道的保护涂层，还是传送带、传动轴和蒸发器的  
维修，或者是盐石、不锈钢板或辊轴轴颈的粘  
接——WEICON产品种类繁多，适用于各种应用。

# 更新机床床身



## 描述:

- ▶ 通过加热到200°C以上来去除原铸铁涂层
- ▶ 通过灌封 环氧树脂系列 WEICON 钢铁修补剂 WR 来上新涂层
- ▶ 注意: 需填充至填充物略微溢出, 以确保所有空间均被填满
- ▶ 固化后通过铣削和插入冷却通道对表面进行机械加工



WEICON 钢铁修补剂 WR

▶ 0,5 kg    ▶ 2,0 kg  
10101033    10000078

## 该方案的优势:

- ▶ 通过低成本的修复方式避免重新购置机床

影片



# 风机外壳的维修



## 描述:

- ▶ 喷砂预处理 (SA 2½)
- ▶ 通过插入一块不锈钢板来替代缺失的材料表面
- ▶ 用 WEICON 清洁喷剂S 清洁待上涂层的表面
- ▶ 打磨不锈钢板, 使表面变粗糙
- ▶ 内外侧涂抹 金属修补剂 WEICON A 做底漆
- ▶ 固化后: 抹平并打磨掉多余的材料
- ▶ 用 WEICON 清洁喷剂S 清洁
- ▶ 涂抹 WEICON 耐磨型陶瓷修补剂 BL 做面漆
- ▶ 使用WEICON防锈保护喷剂 2000 +改善视觉效果并提供防腐保护



清洁喷剂 S

- ▶ 500 ml
- 10036158



WEICON A

- ▶ 0,5 kg
- ▶ 2,0 kg
- 10067774
- 10000006



防锈保护喷剂2000+

- ▶ 400 ml
- 10021354
- 银灰色



WEICON  
耐磨型陶瓷修补剂 BL

- ▶ 0,5 kg
- ▶ 2,0 kg
- 10057607
- 10005233

## 该方案的优势:

- ▶ 低成本维修方式, 避免重新购置带来的长时间等待

# 在标牌上粘贴标志



## 描述:

- ▶ WEICON 表面清洁剂清洁需要粘接的两个表面
- ▶ 涂抹 WEICON 底涂 K 200 在夜光标牌的塑料表面上
- ▶ 应用WEICON丙烯酸强力双面胶带作为粘接间隙的间隔物并起到初始粘接固定作用
- ▶ 应用 WEICON Flex 310 M® Super-Haft超强型
- ▶ 粘接部件



表面清洁剂

▶ 400 ml  
10059243



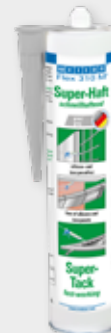
丙烯酸强力双面胶带

10050551  
灰色



底涂 K 200

▶ 250 ml  
10023567



Flex 310 M®  
Super-Haft 超强型

▶ 290 ml  
10023929  
灰色

## 该方案的优势:

- ▶ 快速, 低成本, 且满足设计需求的 粘接方式
- ▶ 替代螺丝钉, 没有明显的粘接痕迹

## 维修转动轴



### 描述:

- ▶ 将转动轴打磨掉至少3 mm
- ▶ 制作两个隔挡物（胶带），以便清除还未固化的多余材料
- ▶ 充分涂抹 WEICON 耐高温钢铁修补剂 HB 300 使其厚度达到约 5 mm 以上
- ▶ 固化后（24小时）打磨待修复区域至所需厚度



### WEICON 耐高温钢铁修补剂 HB 300

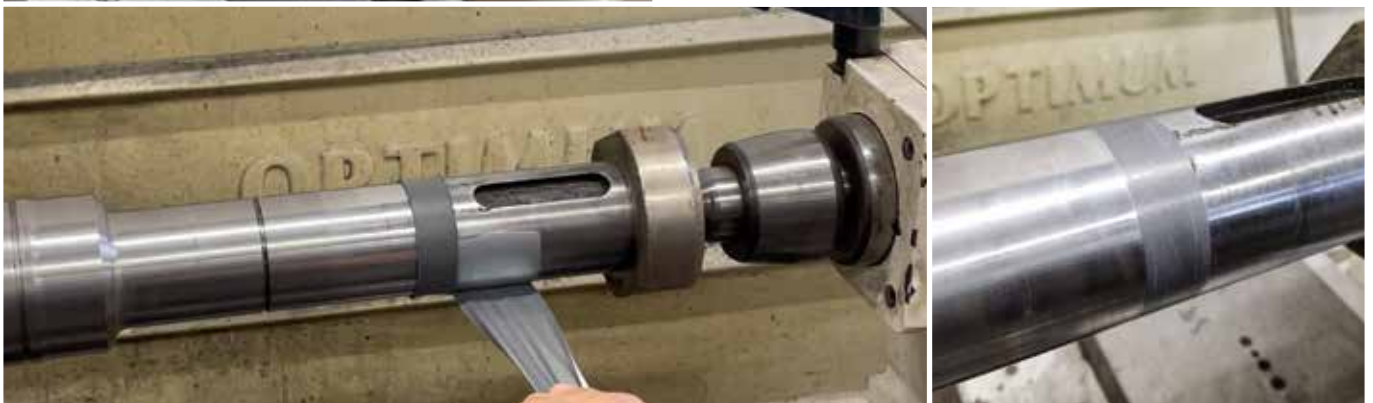
- ▶ 0,5 kg 10001084
- ▶ 1,0 kg 10065747

影片

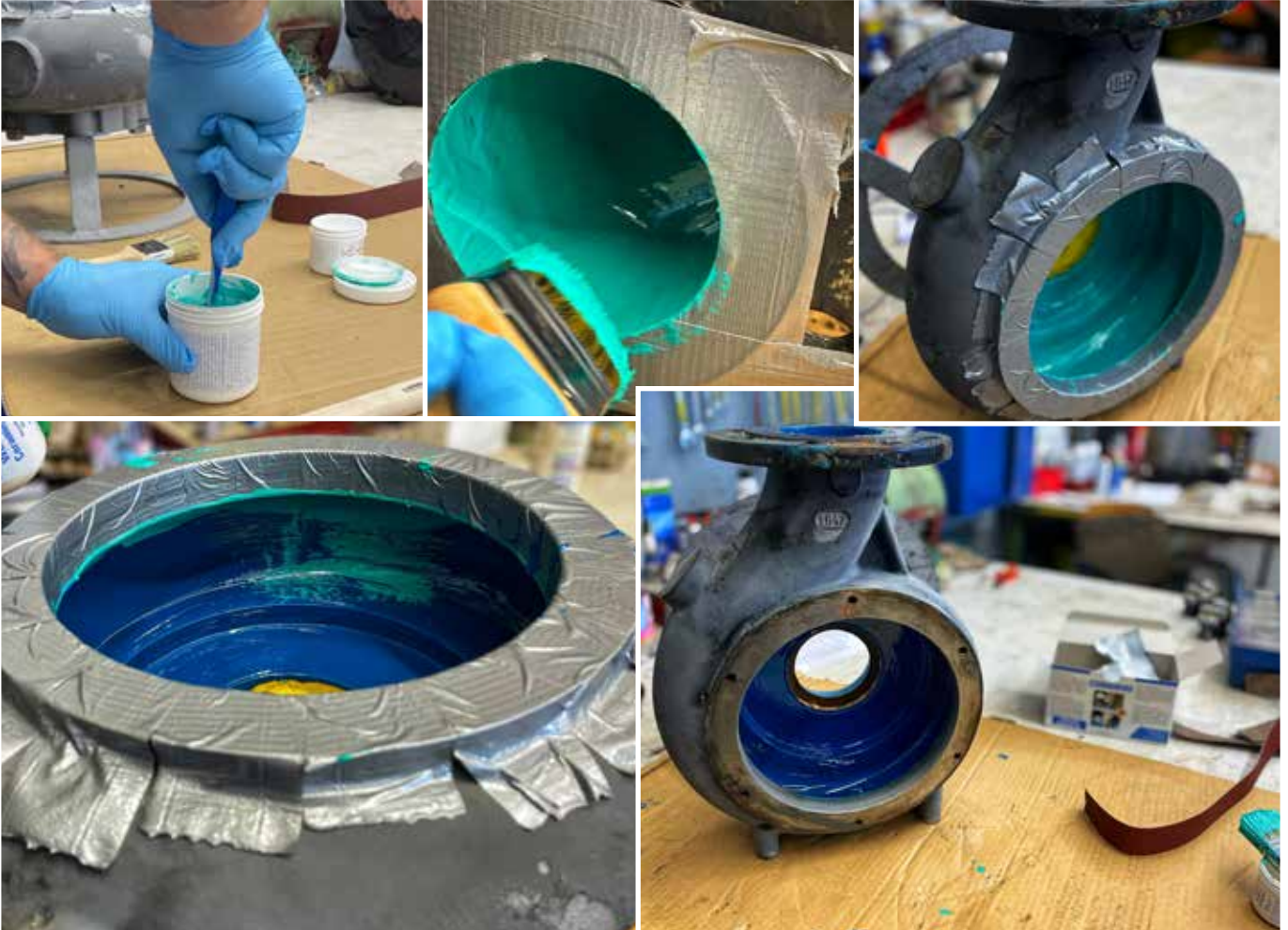


### 该方案的优势:

- ▶ 快速且低成本的修复方式
- ▶ 避免过长的交货时间
- ▶ 设备快速重新投入使用
- ▶ 相比重新购置节省成本约 8.000 欧



# 为泵壳上涂层



## 描述:

- ▶ 用清洁喷剂 S 清洁
- ▶ 先涂抹一层 WEICON 耐磨修补剂GL型 做底漆和视觉检测层
- ▶ 再涂抹一层 WEICON 耐磨型陶瓷修补剂BL型 做防磨损保护



## 该方案的优势:

- ▶ 通过WEICON 耐磨修补剂GL型来填充小孔隙让WEICON 耐磨型陶瓷修补剂BL型有更强附着力
- ▶ 低成本的维修方式
- ▶ 无须重新购置部件





# 轴罩的生产



## 描述:

- ▶ 用WEICON 清洁喷剂S 清洁模具
- ▶ WEICON 脱模剂 做预处理
- ▶ 用 WEICON 聚氨酯 45 灌封轴罩

### 清洁喷剂 S

- ▶ 500 ml
- 10036158



### 聚氨酯 45

邵氏硬度: A 45

- ▶ 500 克
- 10022361

## 影片



## 该方案的优势:

- ▶ 低成本复制各种不同形状尺寸



# 在管道连接处上陶瓷防腐保护



## 描述:

- ▶ 用 清洁喷剂S 清洁
- ▶ 喷砂处理 (SA 2 ½)
- ▶ 再次用 清洁喷剂S 清洁
- ▶ 借助环氧树脂 WAL 04 粘贴陶瓷



**WEICON WAL 04**

▶ 2,0 kg  
10020990



**清洁喷剂 S**

▶ 500 ml  
10036158



## 该方案的优势:

- ▶ WEICON WAL 04 对钢制部件的强大附着力
- ▶ 恢复防腐保护

# 维修砂石场的传送带



## 描述:

- ▶ 大致去除污垢
- ▶ 用角磨机（拉丝盘或结节盘）对受损区域进行打磨，使其平整
- ▶ 使用 WEICON 清洁喷剂 S 清洁表面
- ▶ 混合并用刷子涂抹 WEICON 底涂 G
- ▶ WEICON 底涂 G 充分干燥
- ▶ 按比例混合并涂抹 WEICON 聚氨酯 85
- ▶ 用 WEICON 多功能刮铲 Flexy 将表面抹平

### 清洁喷剂 S

▶ 500 ml  
10036158



### 皮带维修套装

▶ 500 克 + 底涂 G 50 克  
10055014



### 皮带维修套装

▶ 540 克 + 底涂 G 50 克  
10052425



### 双组份胶枪10:1标准型

适用于双组份  
540 ml 胶瓶

10057514

## 影片



## 该方案的优势:

- ▶ 极低成本恢复传送带功能，延长使用寿命
- ▶ 多种应用方式



# 粘接碎石厂的轮胎和齿轮



## 描述:

- ▶ 用 WEICON 表面清洁剂 清洁
- ▶ 用WEICONLOCK 固持胶 AN 306-38 涂抹硬化的高合金钢



表面清洁剂

▶ 400 ml  
10059243



AN 306-38

▶ 10 ml    ▶ 20 ml    ▶ 50 ml    ▶ 200 ml  
10030478    10016443    10051793    10020027

## 该方案的优势:

- ▶ 径向和轴向的附着力极高



# 维修金矿的搅拌器



## 描述:

- ▶ 由沙石引起的搅拌器/螺旋桨磨损腐蚀
- ▶ 喷砂处理 (SA 21/2并用 清洁喷剂 S 清洁)
- ▶ 用 WEICON 小颗粒耐磨型陶瓷修补剂 WP 给螺旋桨叶片上涂层
- ▶ 共使用16公斤产品



清洁喷剂 S

- ▶ 500 ml  
10036158



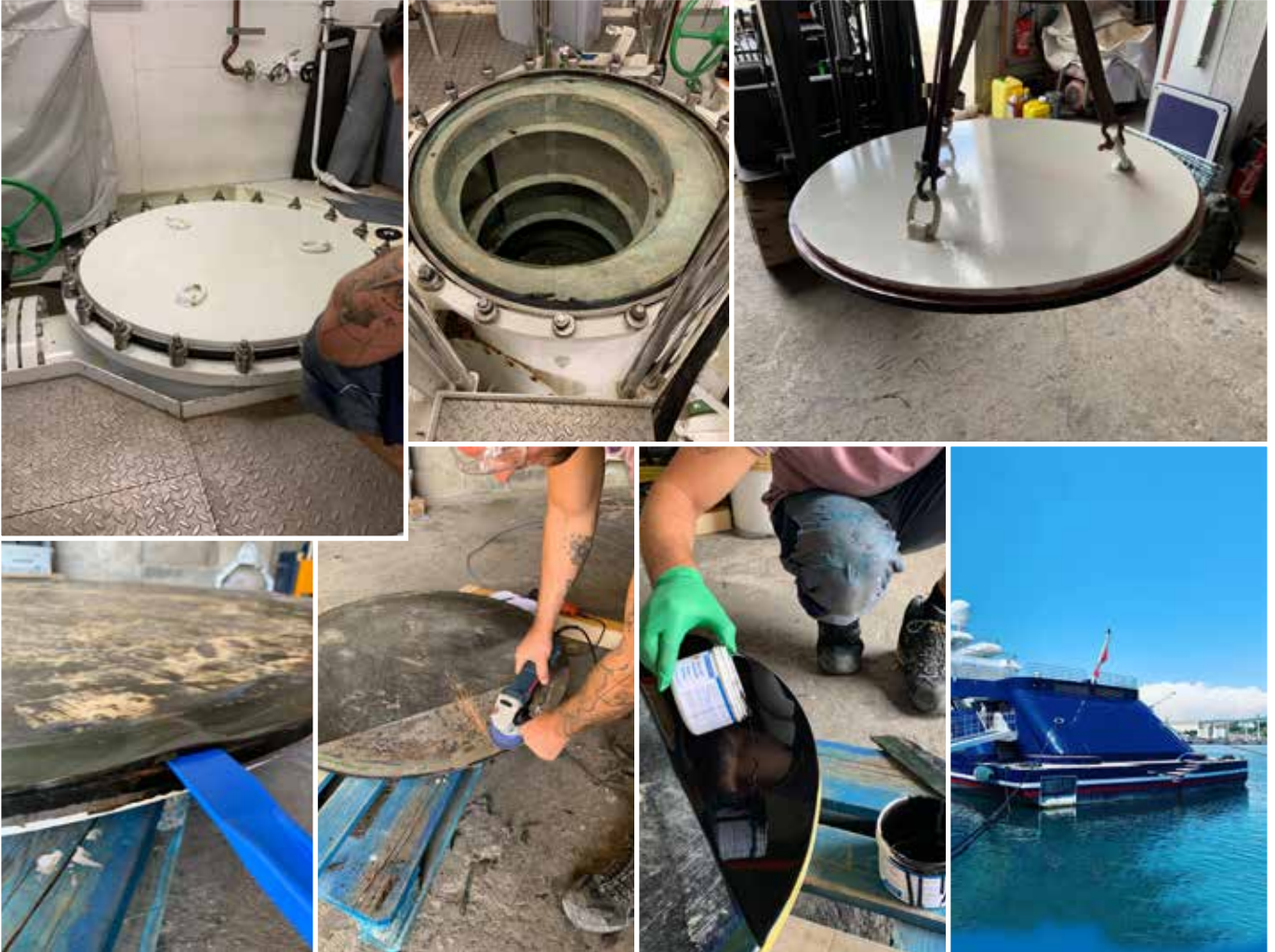
WEICON  
小颗粒耐磨型陶瓷修补剂 WP

- ▶ 2,0 kg    ▶ 10,0 kg  
10057331    10032939

## 该方案的优势:

- ▶ 使搅拌器重新投入使用
- ▶ 持久的防腐蚀磨损保护, 延长使用寿命

# 修理游艇上海水过滤器的端盖



## 描述:

- ▶ 消除端盖上由装配错误引起的损坏区域
- ▶ 去除损坏区域
- ▶ 角磨机对剩余材料进行额外的粗糙化打磨
- ▶ 用传统胶带对损坏区域进行封边
- ▶ 用 WEICON 清洁喷剂 S 清洁打磨过的表面
- ▶ 使用 WEICON 聚氨酯 80 进行灌封



聚氨酯 80

邵氏硬度: A 80

- ▶ 500 克
- 10012368



清洁喷剂 S

- ▶ 500 ml
- 10036158

## 该方案的优势:

- ▶ 在游艇运行过程中进行快速现场维修
- ▶ WEICON 聚氨酯 80 可自流平, 实现高厚度修复和防磨损保护

# 为机器/机器人支架加底垫



## 描述:

- ▶ 校准并调平支架
- ▶ 搭建一个模板
- ▶ 用 WEICON Flex 310 M® Classic 经典款 封住模板
- ▶ 混合并倒入 WEICON CBC 环氧浇筑灌封树脂 直至充满
- ▶ 共使用 36 千克 WEICON CBC 环氧浇筑灌封树脂



## WEICON CBC 环氧浇筑灌封树脂

- ▶ 3,0 kg (2,0 l) 10045020
- ▶ 10,0 kg (6,6 l) 10045019



## Flex 310 M® Classic 经典款

- ▶ 310 ml 10051778 灰色

## 该方案的优势:

- ▶ 通过底层灌封达到动力啮合和形状固定
- ▶ 精确调平基座的表面
- ▶ 耐冲击, 有非常强的震动吸收能力

# 在铝轨上粘接聚乙烯条



## 描述:

- ▶ 将聚乙烯条粘接到铝轨上
- ▶ PE层做为塑料划带的滑动导轨 (捆扎技术)
- ▶ 由于粘合间隙小以及聚乙烯的材料特性, 要将 WEICON CA 底涂和WEICON 瞬间胶 VA 30 Black 结合起来使用



适用于聚烯烃的瞬间胶底涂

▶ 10 ml  
10000275



VA 30 Black

▶ 12 克    ▶ 30 克    ▶ 60 克  
10025827    10025824    10025829

## 该方案的优势:

- ▶ 对表面张力低的塑料也有很强的粘合力





# 手提钻的内螺纹粘接



## 描述:

- ▶ 用 WEICON表面清洁剂 清洁螺纹的内外面面
- ▶ 涂抹 WEICONLOCK 管螺纹密封胶 AN 305-77
- ▶ 组装零件



表面清洁剂

▶ 400 ml  
10059243



AN 305-77

▶ 50 ml    ▶ 200 ml    ▶ 300 ml  
10051794    10020011    10034148

## 该方案的优势:

- ▶ 在使用手提钻时安全地固定螺丝连接
- ▶ 需要维护时易于拆卸
- ▶ 锤子以每分钟1,500次的速度在连续负荷下工作

# 调整研磨机建造中的PUR耐磨垫



## 描述:

- ▶ 耐磨垫的冲击区域带有一个V型切口
- ▶ 用WEICON金属零部件清洁剂清洁
- ▶ 用胶带粘贴冲击部位的左右两侧，以去除多余材料
- ▶ 涂抹 WEICON 底涂 G (注意挥发时间!)
- ▶ 用配有胶嘴的双管胶瓶涂抹 WEICON 聚氨酯 85
- ▶ 用刮铲抹平
- ▶ 双组份胶枪10:1标准型 490 ml



### 聚氨酯 85

邵氏硬度: A 85

- ▶ 500 克  
10059279  
整组包装
- ▶ 540 克  
10057188  
胶瓶包装



### 底涂 G

增强聚氨酯的附着力，为橡胶及金属表面做预处理。

- ▶ 50 克  
10059281



### 清洁喷剂 S

- ▶ 500 ml  
10036158

## 该方案的优势:

- ▶ 冲击部位的过渡均匀，由此减少表面磨损面积
- ▶ 研磨机运转更高效



### 双组份胶枪10:1标准型

适用于双组份  
540 ml胶瓶

10057514

# 粘合缸瓷废水井筒和塑料排水通道



## 描述:

- ▶ 由于用量较大，需采用点胶机操作
- ▶ 缝隙填充和粘接需要大量涂抹 WEICON Flex 310 M® 2 K
- ▶ 点胶机打胶前，需事先让双组份在胶嘴中进行混合

### Flex 310 M® 2 K

- ▶ 250 ml
- 10027733  
灰色
- ▶ 特殊胶嘴
- 10027692



## 该方案的优势:

- ▶ 相较于其它粘合剂：  
弹性好，可抵消偏差，密封效果好，附着力强，双组份密封胶固化不受环境影响
- ▶ 粘合剂在胶嘴中才开始混合

# 修复泵叶轮



## 描述:

- ▶ (SA 2 ½)
- ▶ 用 WEICON 清洁喷剂 S 清洁整个表面
- ▶ 涂抹 WEICON 不锈钢修补剂 ST 来恢复转动轮强度
- ▶ 打磨整个加工表面
- ▶ 用 WEICON 清洁喷剂 S 清洁打磨过的表面
- ▶ 涂抹 WEICON 耐磨型陶瓷修补剂 BL 做面漆 (涂两层)



清洁喷剂 S

▶ 500 ml  
10036158



WEICON 不锈钢修补剂 ST

▶ 0,5 kg    ▶ 2,0 kg  
10000900    10000903



WEICON 耐磨型陶瓷修补剂 BL

▶ 0,5 kg    ▶ 2,0 kg  
10057607    10005233

## 该方案的优势:

- ▶ 低成本的修复方式, 替代重新购置/替换
- ▶ 防止汽蚀的强有力保护



## 修复铜矿输送系统的地基



### 描述:

- ▶ 移除松动的地基部件
- ▶ 在待修复区搭建挡板
- ▶ 将 WEICON CBC 倒入挡板里
- ▶ 固化后：去掉挡板
- ▶ 共使用1.700 千克 WEICON CBC



WEICON CBC 环氧浇筑灌封树脂

▶ 3,0 kg (2,0 l) ▶ 10,0 kg (6,6 l)  
10045020 10045019

### 该方案的优势:

- ▶ 提高工厂的安全性，恢复输送系统的稳定性



# 粘接电动赛车的散热器



## 描述:

- ▶ 用砂纸打磨表面，使其粗糙
- ▶ WEICON 表面清洁剂 清洁
- ▶ 用干净且不起毛的抹布涂抹 WEICON 底涂 E 500
- ▶ 充分晾干底涂约 10 到 20 分钟
- ▶ 借助压力包装涂抹 WEICON Black-Seal 黑色硅树脂
- ▶ 粘接



表面清洁剂

▶ 400 ml  
10059243



底涂 E 500

▶ 250 ml  
10058050



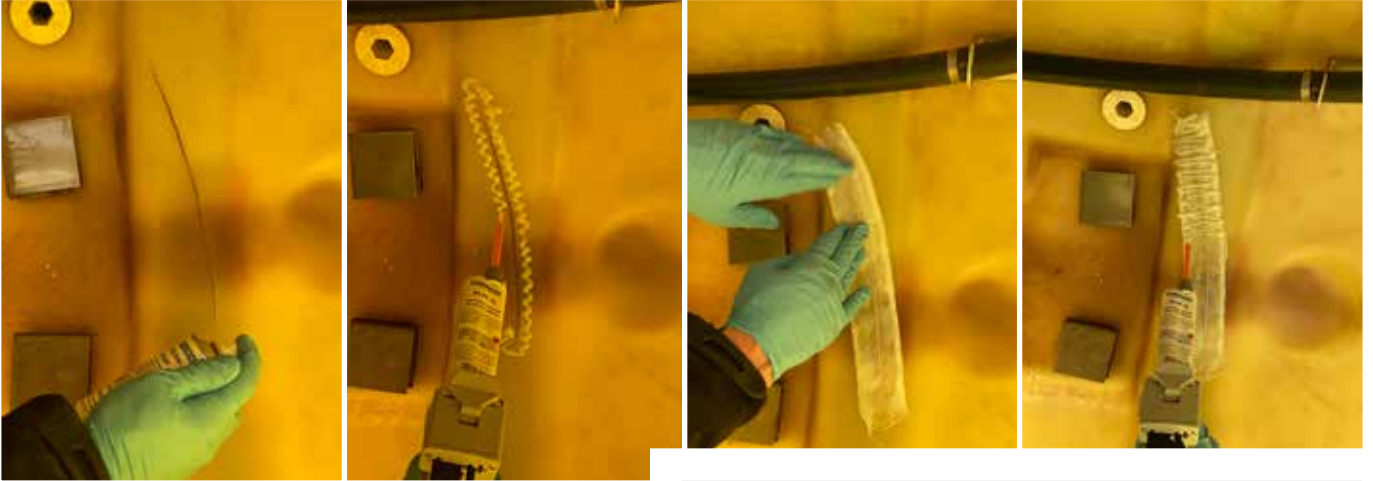
Black-Seal 黑色硅树脂

▶ 200 ml  
10101221  
压力瓶包装

## 该方案的优势:

- ▶ 易于应用于原型制作和小批量生产
- ▶ 耐高温
- ▶ 没有因焊接导致材料变形
- ▶ 弥补制造过程中产生的偏差

# 修复农用聚乙烯罐体



## 描述:

- ▶ 用 WEICON 表面清洁剂 清洁
- ▶ 涂抹 WEICON 易混合型 PE-PP 45
- ▶ 贴上玻璃纤维胶带
- ▶ 在胶带上再次涂抹 WEICON 易混合型 PE-PP 45
- ▶ 用手将粘合剂抹匀 (手套)
- ▶ 固化: 室温情况下24小时



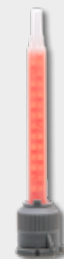
### 易混合型 PE-PP 45

▶ 45 ml  
10057687  
黄色, 透明



### 表面清洁剂

▶ 400 ml  
10059243



### PE-PP 胶枪

10023333

### PE-PP 胶嘴

10023115

### 特殊推进器

10023341  
用于装配胶枪  
快速易混合型D 50和快速易混合  
型PE-PP 45适用

## 该方案的优势:

- ▶ 快速且低成本的维修方式
- ▶ 避免环境破坏
- ▶ 无须重新购置

# 番茄加工厂泵的维修和重建



## 描述:

- ▶ 通过喷砂方式进行表面预处理 (SA 2½)
- ▶ 用 WEICON 清洁喷剂 S 清洁
- ▶ 涂抹 WEICON 钢铁修补剂 WR2 型
- ▶ 最后涂一层 WEICON 耐磨型陶瓷修补剂 BL 型 做防磨损



清洁喷剂 S

▶ 500 ml  
10036158



WEICON  
钢铁修补剂 WR2 型

▶ 0,5 kg    ▶ 2,0 kg  
10056886    10058173



WEICON  
耐磨型陶瓷修补剂 BL 型

▶ 0,5 kg    ▶ 2,0 kg  
10057607    10005233

## 该方案的优势:

- ▶ 恢复泵的全部性能
- ▶ 节约成本1.800欧



## 重建被腐蚀的法兰盘表面



### 描述:

- ▶ 通过刚石喷砂方式进行表面预处理 (SA 2½)
- ▶ 用乙炔-氧气切割器对表面进行除湿
- ▶ 用 多功能刮铲 FLEXY 将WEICON 耐高温钢铁修补剂 HB 300 涂抹在法兰盘表面
- ▶ 使用一块钢板来复制法兰盘表面形状
- ▶ 将 WEICON 蜡状脱模剂 P 500 涂抹在钢板上
- ▶ 将钢板按照需要的形状制定并安装
- ▶ 固化24小时后: 移除钢板
- ▶ 恢复原来的法兰盘表面



蜡状脱模剂 P 500

- ▶ 150 克 10604515
- ▶ 500 克 10604500



WEICON  
耐高温钢铁修补剂 HB 300

- ▶ 0,5 kg 10001084
- ▶ 1,0 kg 10065747

### 该方案的优势:

- ▶ 相比漫长的交货时间和重新购置的成本来说快速简单的维修方案
- ▶ 延长整个部件的使用寿命

# 修复壳管式冷却器



## 描述:

- ▶ 进行喷砂预处理
- ▶ 用 WEICON 清洁喷剂 S 清洁
- ▶ 用 WEICON 耐高温钢铁修补剂 HB 300 大致修复瑕疵
- ▶ 用 WEICON 耐磨型陶瓷修补剂 BL 做最后防磨损涂层



清洁喷剂 S

▶ 500 ml  
10036158



WEICON  
耐高温钢铁修补剂 HB 300

▶ 0,5 kg ▶ 1,0 kg  
10001084 10065747



WEICON 耐磨型陶瓷修补剂 BL

▶ 0,5 kg ▶ 2,0 kg  
10057607 10005233

## 该方案的优势:

- ▶ 将壳管式冷却器重新投入使用
- ▶ 避免重新购置, 节约成本

# 给泵的内壁上涂层



## 描述:

- ▶ 进行喷砂预处理
- ▶ 用 WEICON 清洁喷剂 S 清洁
- ▶ 用 WEICON 耐高温钢铁修补剂 HB 300 清除气蚀和腐蚀损害
- ▶ 用 WEICON 耐磨型陶瓷修补剂 BL 做最后防磨损涂层

### 清洁喷剂 S

- ▶ 500 ml  
10036158



### WEICON 耐高温钢铁修补剂 HB 300

- ▶ 0,5 kg    ▶ 1,0 kg  
10001084    10065747



### WEICON 耐磨型陶瓷修补剂 BL

- ▶ 0,5 kg    ▶ 2,0 kg  
10057607    10005233

## 该方案的优势:

- ▶ 对受磨损的泵进行修补
- ▶ 为新泵提供附加保护
- ▶ 节约成本的修复方式和延长使用寿命

# 重制减震脚



## 描述:

- ▶ 生产一个由三部分组成的模具，重新铸造受磨损的减震脚
- ▶ 将 WEICON 液态脱模剂 F 1000 涂抹在模具上
- ▶ 将 WEICON 聚氨酯 60 充分混合搅拌并浇注在模具中 (避免出现气孔!)
- ▶ 固化24小时后为部件脱模并安装到设备上



液态脱模剂 F 1000

▶ 1 L  
10026167



聚氨酯 60

邵氏硬度: A 60

▶ 500 克  
10022363

## 该方案的优势:

- ▶ 完全恢复减震功能
- ▶ 完全避免重新购置带来的交货时间以及停工引起的开销

# 修复油箱盖



## 描述:

- ▶ 打磨去除铁锈
- ▶ 用WEICON 清洁喷剂 S 清洁
- ▶ 用 WEICON A 填补受损位置



### 清洁喷剂 S

- ▶ 500 ml
- ▶ 10036158



### WEICON A

- ▶ 0,5 kg
- ▶ 2,0 kg
- ▶ 10067774
- ▶ 10000006

## 该方案的优势:

- ▶ 避免焊接
- ▶ 简单快速修复
- ▶ 附加保护涂层来防止新的腐蚀

# 修复减震器的配合垫片



## 描述:

- ▶ 修复因装配不正确而破损的垫片
- ▶ 用金刚石钻头为裂缝衔接铣出小槽
- ▶ WEICON 清洁喷剂 S 清洁表面
- ▶ 充分涂抹 WEICON Easy-Mix 易混合耐高温 HT 180 至溢出
- ▶ 擦掉多余的粘合剂



Easy-Mix  
易混合耐高温 HT 180

▶ 50 ml  
10055910



清洁喷剂 S

▶ 500 ml  
10036158

## 该方案的优势:

- ▶ 避免焊接
- ▶ 低成本修复方式
- ▶ 避免重新购置部件

# 粘接夜光标牌



## 描述:

- ▶ 打磨铝材
- ▶ 使用WEICON表面清洁剂清洁
- ▶ 用 WEICON Flex 310 M® HT 200 密封灯箱的四角
- ▶ 为灯箱上油漆或进行粉末喷涂
- ▶ 在字母区域涂抹 WEICON 底涂 K 200
- ▶ 涂抹 Flex 310 M® 经典款
- ▶ 安装夜光灯牌 (有机玻璃)



### 表面清洁剂

▶ 400 ml  
10059243



### WEICON底涂 K 200

▶ 250 ml  
10023567



### Flex 310 M® 经典款

▶ 310 ml  
10051776  
白色



### Flex 310 M® HT 200

▶ 310 ml  
10052182  
灰色

## 影片



## 该方案的优势:

- ▶ 避免焊接 / 不会因高温导致材料变形
- ▶ 灵活粘接照明元件
- ▶ 耐候性极好 (温度变化)

# 聚乙烯饲料容器上套筒的密封和固定



## 描述:

- ▶ 在聚乙烯饲料容器上钻孔并切割螺纹
- ▶ 用WEICON 表面清洁剂清洁水龙头和套筒的螺纹
- ▶ 涂抹 WEICON Easy-Mix 易混合型 PE-PP 50
- ▶ 将水龙头拧入套筒



### 表面清洁剂

- ▶ 400 ml
- 10059243



### Easy-Mix 易混合型 PE-PP 50

- ▶ 50 ml
- 10058667
- 黄色, 透明

### 易混合胶枪 D50

- 10005237

### 方形胶嘴

- 10029793

## 该方案的优势:

- ▶ 密封效果好
- ▶ 固定效果好, 防松动
- ▶ 简单且低成本的组装方式



# 修复液压管路的橡胶保护层



**描述:**

- ▶ 切除损坏区域
- ▶ 粘接出需要修复的位置，以便清除还未固化的多余的材料
- ▶ 用WEICON 清洁喷剂 S 清洁表面
- ▶ 将 WEICON 底涂 G 涂在待修复区域
- ▶ 将WEICON 聚氨酯 85 充分涂抹在该区域

**清洁喷剂 S**

▶ 500 ml  
10036158

**底涂 G**

增强聚氨酯的附着力，为橡胶及金属表面做预处理。

▶ 50 克  
10059281

**聚氨酯 85**

**邵氏硬度: A 85**

▶ 500 克 10059279  
整组包装

▶ 540 克 10057188  
胶瓶包装

**该方案的优势:**

- ▶ 重建保护层
- ▶ 设备安全且长久地继续运行
- ▶ 附着力和弹性极佳

# 在干式催熟冷库内粘接岩盐



## 描述:

- ▶ 用 WEICON 表面清洁剂清洁内壁
- ▶ 涂抹 WEICON Flex 310 M® 经典款
- ▶ 粘接岩盐



表面清洁剂

▶ 400 ml  
10059243



Flex 310 M® 经典款

▶ 310 ml  
10051776  
白色

## 该方案的优势:

- ▶ 带有 ISEGA 认证可用于食品工业的粘合剂
- ▶ 安装方式简单

# 修理颗粒机的研磨器



## 描述:

- ▶ 对压力容器/研磨器进行喷砂处理
- ▶ 用 WEICON 清洁喷剂 S 清洁
- ▶ 用泥铲和刮刀涂抹 WEICON 钢铁修补剂 WR2 型
- ▶ 60 °C (工业炉) 条件下固化24小时
- ▶ 打磨涂抹过 WEICON 钢铁修补剂 WR2 型的表面
- ▶ 用泡沫滚轮涂抹 WEICON 耐磨型陶瓷修补剂 BL 型 做最后涂层



**WEICON 钢铁修补剂 WR2**

- ▶ 0,5 kg 10056886
- ▶ 2,0 kg 10058173

**清洁喷剂 S**

- ▶ 500 ml 10036158



**WEICON 耐磨型陶瓷修补剂 BL**

- ▶ 0,5 kg 10057607
- ▶ 2,0 kg 10005233

## 该方案的优势:

- ▶ 维护和修复受磨损的设备部件
- ▶ 延长使用寿命

# 修复码头堤岸的滚轮挡泥板



courtesy and copyright of ShibataFenderTeam

## 描述:

- ▶ 码头堤岸的一个滚轮挡泥板受损
- ▶ 涂抹 WEICON底涂G
- ▶ 用 WEICON 聚氨酯 85 填补受损区域



### 聚氨酯 85

#### 邵氏硬度: A 85

- ▶ 500 克  
10059279  
整组包装
- ▶ 540 克  
10057188  
胶瓶包装



### 底涂 G

增强聚氨酯的附着力，为橡胶及金属表面做预处理。

- ▶ 50 克  
10059281

## 该方案的优势:

- ▶ 快速且低成本的修复方式
- ▶ 出色的机械强度和弹性
- ▶ 长效防磨损保护

# 修复船体



## 描述:

- ▶ 喷砂处理 (SA 21/2) 受损区域
- ▶ 涂抹 WEICON小颗粒耐磨型修补剂WP型
- ▶ 固化后用 WEICON 耐磨型陶瓷修补剂 BL 型上最后涂层
- ▶ 在16平米的表面共使用 48 kg WEICON小颗粒耐磨型修补剂WP型和 36 kg WEICON 耐磨型陶瓷修补剂 BL 型



### WEICON HP

- ▶ 0,5 kg 10054003
- ▶ 2,0 kg 10054004



### WEICON 耐磨型陶瓷修补剂 BL

- ▶ 0,5 kg 10057607
- ▶ 2,0 kg 10005233

## 该方案的优势:

- ▶ 快速精准的维修
- ▶ 修复船体表面
- ▶ 强化材料来对抗空穴作用产生的破损
- ▶ 船体的功效不受影响

# 将ID芯片粘接在垃圾箱的芯片槽中



## 描述:

- ▶ 用 WEICON 表面清洁剂清洁表面
- ▶ WEICON Easy-Mix 易混合型PE-PP 45 粘接转发器芯片



表面清洁剂

▶ 400 ml  
10059243



易混合型 PE-PP 45

▶ 45 ml  
10057687

PE-PP 胶枪

10023333

PE-PP 胶嘴

10023115

特殊推进器

10023341

用于装配胶枪  
快速易混合型D 50和快速易  
混合型PE-PP 45适用

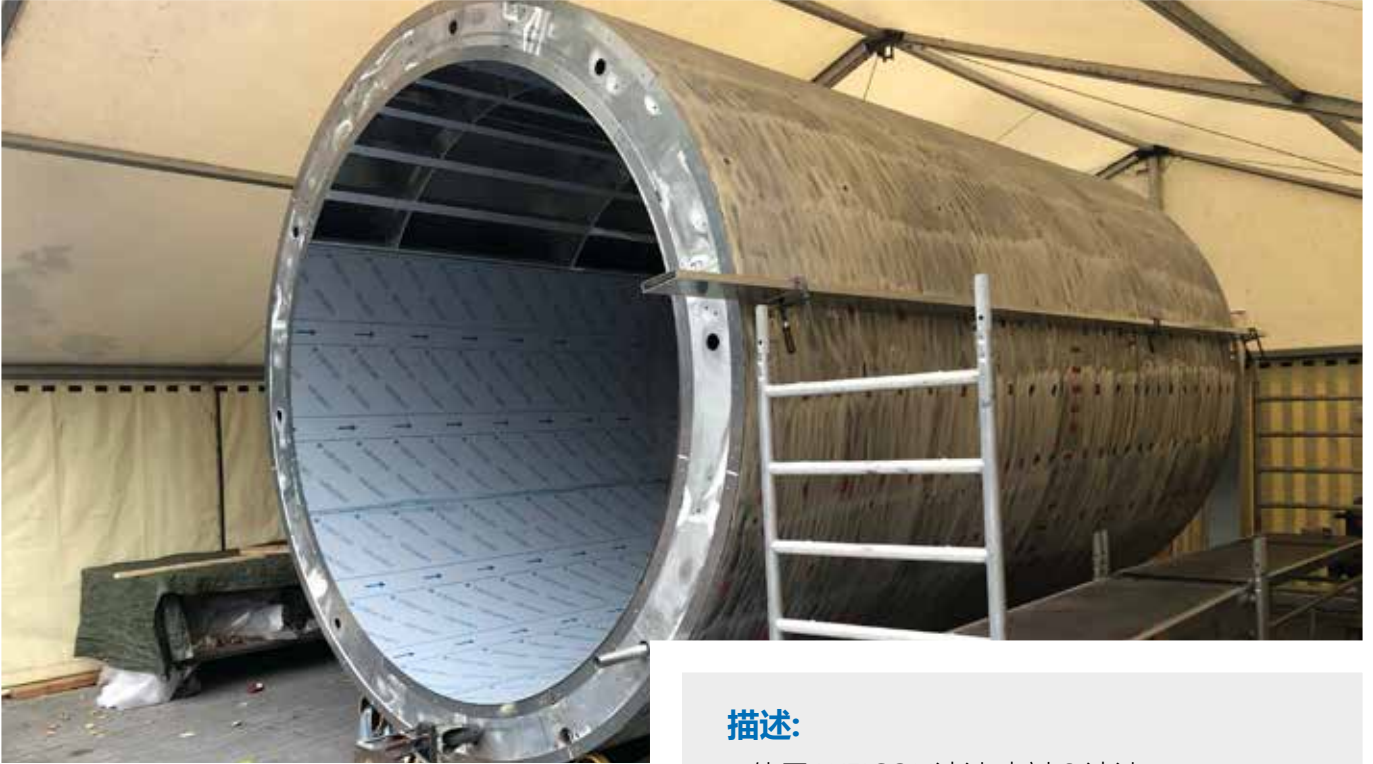


## 该方案的优势:

- ▶ 粘接惰性聚乙烯塑料强度高, 耐冲击
- ▶ 安装芯片快速, 持久, 简单



# 不锈钢板与铝材的粘接



## 描述:

- ▶ 使用 WEICON 清洁喷剂 S 清洁
- ▶ 用 WEICON Flex 310 M® 经典款将整个不锈钢板粘接在铝表面上



清洁喷剂 S

▶ 500 ml  
10036158



Flex 310 M® 经典款

▶ 310 ml  
10051778  
灰色

## 该方案的优势:

- ▶ 符合视觉要求的粘接方式
- ▶ 高耐候性
- ▶ 针对热膨胀具有高弹性

# 采石场中压力板的间隙补偿



## 描述:

- ▶ 400公斤压力板的接触面没有100%附着
- ▶ 在此之前的解决方式：每两个月换一块压力板
- ▶ WEICON 清洁喷剂 S 清洁
- ▶ 将 WEICON 耐高温钢铁修补剂 HB 300 大量涂抹在表面并固定



清洁剂 S

- ▶ 1 L 10100694
- ▶ 5 L 10000347
- ▶ 10 L 10000348
- ▶ 28 L 10053455



WEICON 耐高温钢铁修补剂 HB 300

- ▶ 1,0 kg 10065747

## 该方案的优势:

- ▶ 借助 WEICON HB 耐高温钢铁修补剂 300 实现间隙补偿
- ▶ 避免压力板的整体更换
- ▶ 相对于购置新压力板节省35.000 欧元



# 平整运输坡道



## 描述:

- ▶ 用切割机粗加工混凝土表面，随后吸干净磨掉的碎屑。
- ▶ 涂抹 WEICON底涂 G
- ▶ 等待20分钟让溶剂挥发，随后涂抹 WEICON 聚氨酯 85
- ▶ 用卡尺将表面（驶上的角度）弄平整



## 皮带维修套装

- ▶ 540 克 + Primer G 50 克  
10052425

## 影片



## 该方案的优势:

- ▶ 开上坡道时容易且几乎无噪音
- ▶ 最优化工作安全
- ▶ 最大限度地减少叉车车轮的磨损

# 吊床悬挂装置的粘接和涂层



## 描述:

- ▶ 用砂纸整体打磨镀锌表面
- ▶ 使用WEICON表面清洁剂清洁
- ▶ WEICON Easy-Mix 易混合型 RK-7100 粘接悬挂装置
- ▶ 悬挂装置上 WEICON 锌涂料 做为附加保护层

## 该方案的优势:

- ▶ 粘合剂固化迅速, 强度高, 具剩余弹性
- ▶ 胶瓶的特殊设计让施胶变得便捷  
——倒置操作也可以
- ▶ 锌涂料做隔离层, 保护粘合剂免受腐蚀



表面清洁剂

▶ 400 ml  
10059243



Easy-Mix  
易混合型 RK-7100

▶ 50 ml  
10030534

# 密封石油管道的一个泄漏点



## 描述:

- ▶ 打磨待修复位置
- ▶ 使用WEICON清洁喷剂 S 清洁
- ▶ 用 WEICON 钢质修补胶棒密封受损位置
- ▶ 用 WEICON Repair-Tape 固定和密封受损位置



### 清洁剂 S

- ▶ 1 L 10100694
- ▶ 5 L 10000347
- ▶ 10 L 10000348
- ▶ 28 L 10053455



### WEICON 管道维修套装

- 5/15**
  - ▶ 5 cm x 1,5 m 10055737
- 5/35**
  - ▶ 5 cm x 3,5 m 10055738
- 10/35**
  - ▶ 10 cm x 3,5 m 10055740

## 该方案的优势:

- ▶ 设备运行期间快速简易的修补方式
- ▶ 避免焊接带来的潜在危险 (防火防爆)
- ▶ 抗压力, 介质稳定

# 粘接公交车的门锁系统



## 描述:

- ▶ 使用 WEICON 清洁喷剂 S 进行预处理
- ▶ WEICON Easy-Mix 易混合型 PE-PP 45 粘接——聚丙稀之间以及PP和玻璃



清洁喷剂 S

▶ 500 ml  
10036158



易混合型 PE-PP 45

▶ 45 ml  
10057687

PE-PP 胶枪

10023333

PE-PP 胶嘴

10023115

特殊推进器

10023341

用于装配胶枪  
快速易混合型D 50和快速易  
混合型PE-PP 45适用



## 该方案的优势:

- ▶ 应对低表面张力的塑料的快速简单的粘接解决方式
- ▶ 可以应对如开门、关门造成的高负荷的粘接方式

# 生产卡车车轴



## 描述:

- ▶ 用 WEICON 清洁喷剂 S 清洁
- ▶ 用 WEICONLOCK 螺纹锁固胶 AN 302-71 估计差速齿轮装置上的螺丝
- ▶ 用 WEICON Black-Seal 密封差速器
- ▶ 密封车辆部件使用 WEICON Flex 310 M® 2 K

### 清洁喷剂 S

- ▶ 500 ml  
10036158



### AN 302-71

- ▶ 20 ml 10017326
- ▶ 50 ml 10017886
- ▶ 200 ml 10019980



### Flex 310 M® 2 K

- ▶ 250 ml  
10027733  
灰色

- ▶ 特殊胶嘴  
10027692



### Black-Seal 黑色硅树脂

- ▶ 200 ml  
10101221  
压力瓶包装



## 该方案的优势:

- ▶ 中粘度，高强度，不易拆卸的螺纹胶，能够应对极高负荷
- ▶ WEICON Black-Seal 具有硅胶良好的耐受性来应对变速器油
- ▶ 用 WEICON Flex 310 M® 2 K 全面密封达10毫米的粘接缝隙



# 辊颈粘接



## 描述:

- ▶ 用钻头和刷子头来粗加工辊颈内侧
- ▶ 用 WEICON 表面清洁剂清洁打磨过的表面
- ▶ 使用 WEICONLOCK 固持胶 AN 306-30 粘接



表面清洁剂

▶ 400 ml  
10059243



AN 306-30

▶ 20 ml    ▶ 50 ml    ▶ 200 ml  
10016438    10051784    10020025

## 该方案的优势:

- ▶ 粘度高，能够承受高转速和高扭力
- ▶ WEICONLOCK 固持胶 AN 306-30 适用于铝和不锈钢等惰性材料
- ▶ 符合人体工学的 WEICON 笔状设计使得胶水涂抹简单且节省

# 维修石油管道



## 描述:

- ▶ 由于石质层和极端的温度波动造成管道的腐蚀损害
- ▶ 用WEICON 清洁喷剂 S 清洁磨损位置
- ▶ 在100 千米石油管道上涂抹近一吨的 WEICON 耐高温钢铁修补剂 HB 300
- ▶ 固化后包裹额外保护膜或者碳纤维涂层



清洁喷剂 S

▶ 500 ml  
10036158



WEICON  
耐高温钢铁修补剂 HB 300

▶ 1,0 kg  
10065747

## 该方案的优势:

- ▶ 实惠且长效的解决方法
- ▶ 就地维修—— 适应环境温度和流动的石油温度
- ▶ WEICON 耐高温钢铁修补剂 HB 300 加工方式简单快速



# 修复石灰石过滤装置的管道



## 描述:

- ▶ 内部有橡胶层的管道
- ▶ 由于石灰岩的磨损而造成的损坏
- ▶ 在钢板上涂抹 WEICON 小颗粒耐磨修补剂 WP
- ▶ 接下来用 WEICON 管道维修套装 对损坏处做额外固定



**WEICON 小颗粒耐磨型陶瓷修补剂 WP**

- ▶ 2,0 kg 10057331
- ▶ 10,0 kg 10032939



**WEICON 管道维修套装**

- |                |                |                 |
|----------------|----------------|-----------------|
| <b>5/15</b>    | <b>5/35</b>    | <b>10/35</b>    |
| ▶ 5 cm x 1,5 m | ▶ 5 cm x 3,5 m | ▶ 10 cm x 3,5 m |
| 10055737       | 10055738       | 10055740        |

## 该方案的优势:

- ▶ WEICON 小颗粒耐磨修补剂 WP 的高防磨损保护以及由钢板提供的额外稳定性
- ▶ 相比于更新连接件, 延长现有设备使用寿命

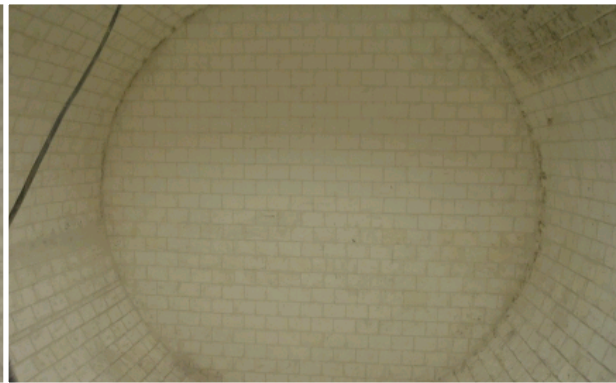


## 磨机衬里



## 描述:

- ▶ 使用 环氧树脂系列 WEICON WAL 04 和 WEICON WAL 06 的为磨机做衬砌
- ▶ WEICON WAL 04 用于护套, WEICON WAL 06 用于端面, 因为端面需要更高的动态承载能力。
- ▶ 粘合间隙: 最大 5 毫米



## WEICON WAL 04

▶ 2.0 kg  
10020990

## WEICON WAL 06

▶ 2.0 kg  
10030626

## 该方案的优势:

- ▶ 环氧树脂系列耐受性极佳
- ▶ 耐高温, 机械负载能力强



# 吊车轨道轴承的维修



## 描述:

- ▶ 吊车轨道上由于腐蚀出现的大面积磨损
- ▶ 早前的方案：用配件修复
- ▶ 用 WEICON CBC 环氧浇筑灌封树脂 重塑由于微振动造成的混凝土的异质性粉化



### 注入封隔器套装

- ▶ 用于桥梁、桥墩、机器设备的填缝灌封系统  
10057667



### WEICON CBC 环氧浇筑灌封树脂 CBC 环氧浇筑灌封树脂

- ▶ 3,0 kg (2,0 l) ▶ 10,0 kg (6,6 l)
- 10045020 10045019

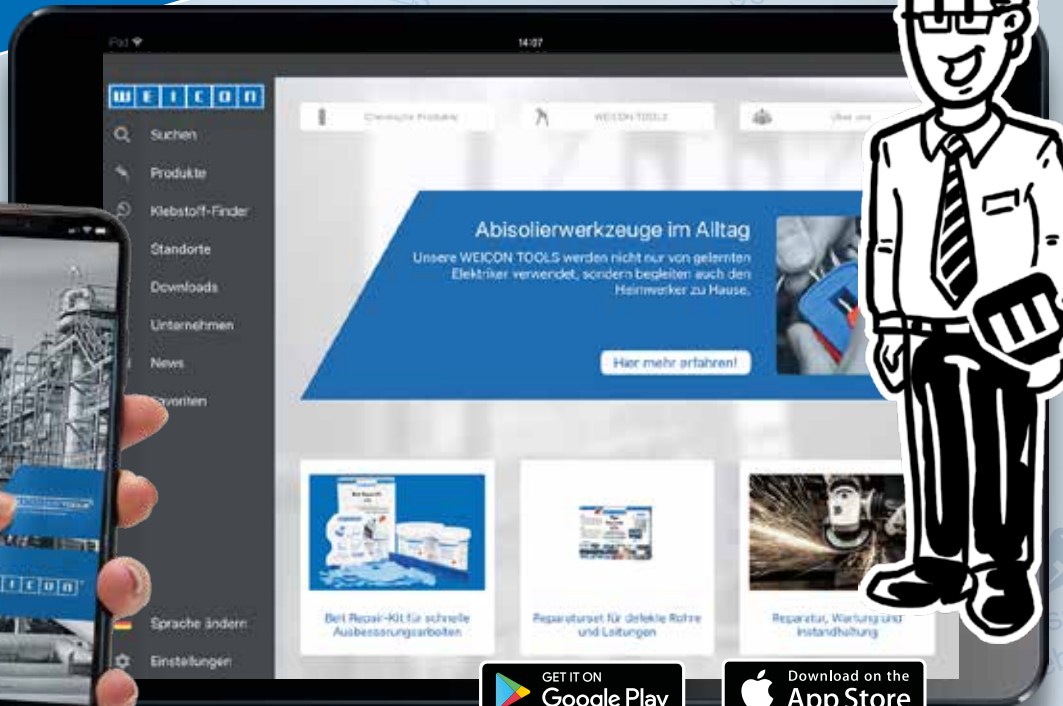
## 该方案的优势:

- ▶ WEICON CBC 环氧浇筑灌封树脂 重建与地基间直接且有力的连接
- ▶ 固化无收缩，耐冲击，优异的抗压，耐介质，耐老化性能
- ▶ 重建吊车轨道的稳定性



**WEICON®**

**轻松获取解决方案。**



GET IT ON  
**Google Play**

Download on the  
**App Store**



**You Tube**



[www.weicon.com](http://www.weicon.com)

**WEICON GmbH & Co. KG  
(Headquarters)**

Königsberger Str. 255 · DE-48157 Münster  
P.O. Box 84 60 · DE-48045 Münster  
Germany  
phone +49 (0) 251 9322 0  
WhatsApp + 49 (0) 251 9322 393  
info@weicon.de

**WEICON Production GmbH**

Vogelsrather Weg 25 · DE-41366 Schwalmtal  
Germany  
phone +49 (0) 251 9322 500  
production@weicon.de

**WEICON Middle East L.L.C.**

Jebel Ali Ind Area 1  
P.O. Box 118 216 · Dubai  
United Arab Emirates  
phone +971 4 880 25 05  
info@weicon.ae

**WEICON Inc.**

20 Steckle Place · Unit 20  
Kitchener · Ontario N2E 2C3 · Canada  
phone +1 877 620 8889  
info@weicon.ca

**WEICON Kimya Sanayi Tic. Ltd. Şti.**

Orhan Gazi Mahallesi 16. Yol Sokak No: 6  
34538 Hadimköy-Esenyurt · Istanbul  
Türkiye  
phone +90 (0) 212 465 33 65  
info@weicon.com.tr

**WEICON Romania SRL**

Str. Podului Nr. 1  
547176 Budiu Mic (Targu Mures) · Romania  
phone +40 (0) 3 65 730 763  
office@weicon.com

**WEICON SA (Pty) Ltd**

Unit No. D1 · Enterprise Village  
Capricorn Drive · Capricorn Park  
Muizenberg 7945 (Cape Town) · South Africa  
phone +27 (0) 21 709 0088  
info@weicon.co.za

**WEICON South East Asia Pte Ltd**

7 Soon Lee Street  
#01-11 iSPACE · Singapore 627608  
Phone (+65) 6710 7671  
info@weicon.com.sg

**WEICON Czech Republic s.r.o.**

Teplická 305  
CZ-417 61 Teplice-Bystřany  
Česká republika  
phone +42 (0) 417 533 013  
info@weicon.cz

**WEICON Ibérica S.L.**

Av. de Somosierra 18, Nave 6  
San Sebastián de los Reyes  
28703 Madrid · Spain  
phone +34 (0) 914 7997 34  
info@weicon.es

**WEICON Italia S.r.L.**

Via Gelasio Adamoli, 35  
16141 Genova · Italy  
phone +39 010 2924 871  
info@weicon.it

**WEICON Colombia S.A.S**

Calle 19, 43b-64  
Medellín · Colombia  
phone +57 310 837 37 99  
info@weicon.co

[www.weicon.com](http://www.weicon.com)



Management  
System  
ISO 9001:2015  
ISO 14001:2015

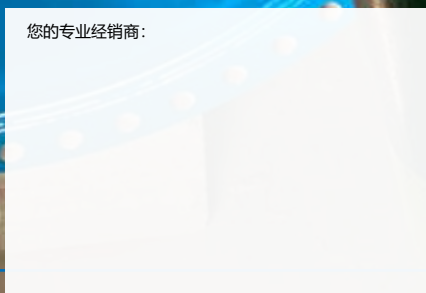
[www.tuv.com](http://www.tuv.com)  
ID 9108636595



WEICON

应用  
和产品

您的专业经销商:



我们保证我们的产品符合并遵守我们销售条款中承诺的高品质、无缝的要求。我们建议用户通过自行试验来验证其特定应用的产品是否完全符合预期。由于每一个用户的实际使用情况并不在我们的知识、控制及责任范围内，我们及这些信息并不承担任何责任。因此，用户必须自行承担全部责任。