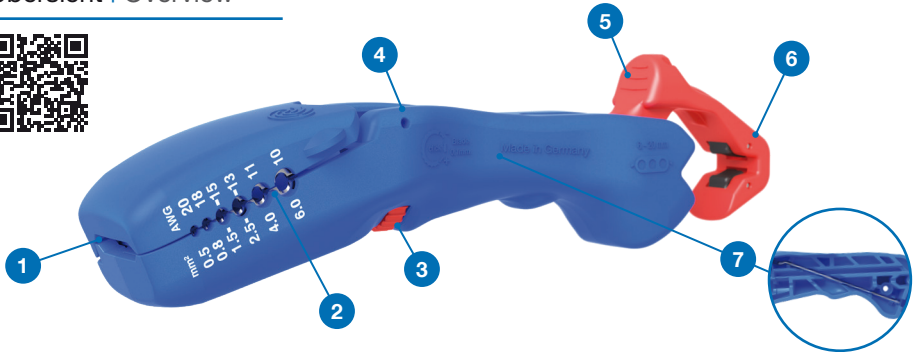


Flach- und Rundkabelmesser | Flat and Round Cable Stripper

1 Übersicht | Overview

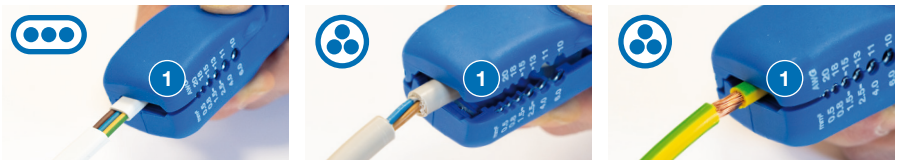


- 1** Klappe für Quaderschnitt
Cover for rectangular cut
- 2** Abisolierfunktion
Stripping function
- 3** Stellrad für Schnitttiefe
Adjusting screw for blade depth
- 4** Vorrichtung für Öse
Feature to create eyelet
- 5** Grip-Zone für Bügel
Grip zone for bracket
- 6** Bügel für Flach- und Rundkabel
Bracket for flat and round cables
- 7** Ersatzmesser innen
Spare blade inside

2 Funktionen | Functions

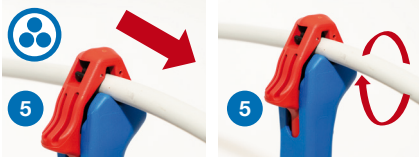


Schieber öffnen und Schnitttiefe per Stellrad in Schritten von 0,1 mm bis zu 3 mm präzise einstellen.
Open the slider and adjust the cutting depth precisely in increments of 0.1 mm to 3 mm using the adjusting screw.



Quaderanschnitt beim Flachkabel bis 18 mm Breite und Umfangsschnitt zum Entmanteln oder Abisolieren auch bei Rundkabel für platzsparende Anwendung.

Rectangular cut for flat cables up to a width of 18 mm and circumferential cut for stripping or removing insulation – also suitable for round cables for applications in narrow spaces.



Rundkabel: Rund- und Längsschnitt bei längeren Strecken lassen sich durch das drehbare Innenmesser in einem Arbeitsgang durchführen (Arbeitsbereich Ø 6 -13 mm).

Round cable: circular and longitudinal cuts for longer sections can be carried out in a single step thanks to the rotating inner blade (working range Ø 6 -13 mm).



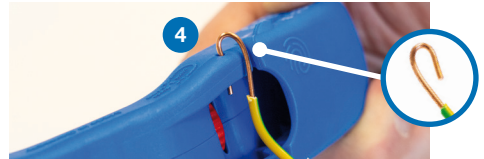
Flachkabel: Längsschnitt bei längeren Strecken – das Kabel wird oben und unten geführt.

Flat cable: longitudinal cut for longer sections – the cable is guided at the top and bottom.



Kabel kann bei Bedarf durch das Werkzeug durchgeführt werden, sowohl bei Flach- und Rundkabel.

Cable can be inserted through the tool if required – applies to both flat and round cables.

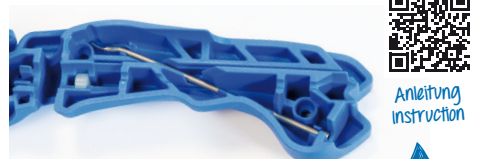


Möglichkeit, eine Öse zu biegen.

Feature to create eyelet.



Abisolierfunktion von 0,5-6 mm².
Stripping from 0.5 to 6 mm².



Wechselbares Innenmesser im Gehäuse.
Replaceable inner blade in the housing.



Anleitung
instruction

3 Zubehör | Accessories

Ersatzmesser/Spare blade
10021379



4 Sicherheitshinweise | Safety instructions

Das Arbeiten mit diesem Werkzeug ist nur an potentialfreien, nicht unter elektrischer Spannung stehenden Kabeln und Leitungen zulässig.

Tool not to be used on live cables or conductors.