

WEICON WL



Yüzey kaplama / seramik dolgulu / püskürtülebilir / uzun işlem süresi

WEICON WL epoksi reçine sistemi, gerilime maruz kalan yüzeyleri kaplamak için kullanılır. Akışkandır, sürülebilir (fırça ile uygulanır), yüksek yapışma gücüne sahip, mineral dolgulu ve kimyasallara karşı dayanıklıdır. Uzun çalışma süresi nedeniyle WEICON WL, daha yüksek ortam sıcaklıklarına sahip uygulamalar veya daha büyük yüzeyler için kullanılabilir. WEICON WL, diğer plastik-çelik türleri ile birlikte bir sistem yapısı için çok uygundur. Örneğin, 2 bileşenli epoksi reçine, ağır yüklerle maruz kalan paslanmaz çelikten yapılmış pompa gövdelerini kaplarken astar olarak kullanılabilir. Yüzey kaplaması, makine ve tesis mühendisliğinde, aparat yapımında ve endüstrinin diğer birçok alanında kullanılır.

Karakteristik

Baz	Epoksi
Dolgu maddesi	seramik
Kıvam	SIVI
Sertleşme sonrası renk	beyaz

İşleme

Uygulama sıcaklığı	+15 °C ile +40 °C arası
Bileşen sıcaklığı	>3°C çiy noktasının üzerinde
Bağıl nem	< 85 %
Ağırlığa göre karıştırma oranı	100:22
Hacme göre karıştırma oranı	100:46
Karışımın viskozitesi	+25 °C'de ca. 7.000 mPa·s
Karışımın yoğunluğu	1,7 g/cm ³
Tüketim	Katman kalınlığı 1.0 mm 1,7 kg/m ²
Maksimum katman kalınlığı	İşlem başına 20 mm

Kürlenme

Kap ömrü	20 °C'de, 500 g malzeme	ca. 70 dk.
Sonraki katman zamanı	(Gücün %35'i)	8 sa.
Mekanik yük kaldırabilme süresi	(Gücün %80'i)	18 sa.
Nihai sertlik	(Gücün %100'ü)	36 sa.
Büzülme		0,04 %

Kürlenme sonrası mekanik özellikler

-Kürlenme koşulu		24 h RT + 24 h 60 °C
Çekme dayanımı	DIN EN ISO 527-2	35 MPa
Kopma uzaması (çekme)	DIN EN ISO 527-2	2,2 %
E- modül (çekme)	DIN EN ISO 527-2	2400-2700 MPa
Basınç dayanımı	DIN EN ISO 604	67 MPa
Eğme dayanımı	DIN EN ISO 178	39 MPa
Sertlik (Shore D)	DIN ISO 7619	80±3
Yapışma gücü	DIN EN ISO 4624	15 MPa
Taber aşınma testi	DIN ISO 9352 (H18, 2 x 1 kg, 1000 devir)	0,9 g / 0,55 cm ³

Çekme kopma dayanımı

Çelik 1.0338 kumlanmış	14 MPa
V2A kumlanmış paslanmaz çelik	20 MPa
Kumlanmış alüminyum	9 MPa
Sıcak daldırma galvanizli çelik	4 MPa

Termal parametreler

Sıcaklık dayanımı		-35 °C ile +120 °C arası
Oda sıcaklığında kürlenmekten sonra Tg	(DSC)	ca. 45 °C
Temperleme sonrası Tg (120 °C'de)	(DSC)	ca. 45 °C
Isıl eğilme sıcaklığı	DIN EN ISO 75-2	44 °C
Isı iletkenliği	DIN EN ISO 22007-4	0,87 W/m·K
Isı kapasitesi	DIN EN ISO 22007-4	1,4 kJ/KG·K

Elektriksel özellikler

Özdirenç	DIN EN 62631-3	7,84 · 10 ¹⁶ Ωm
Manyetik		hayır

Kullanım talimatları

WEICON ürünlerini kullanırken AB Güvenlik Bilgi Formlarında (www.weicon.com) yer alan fiziksel, emniyet tekniği, toksikolojik ve ekolojik verilere ve talimatlara uyulmalıdır

Yüzey ön işleme

WEICON WL'nin başarılı bir şekilde işlenmesi, yüzeylerin özenli bir şekilde hazırlanmasına bağlıdır. Çünkü bu genel başarı için en önemli faktördür. Toz, kir, yağ, gres, pas ve nem veya ıslaklık yapışma üzerinde olumsuz bir etkiye sahiptir. Bu nedenle WEICON WL'yi işlemeden önce aşağıdaki noktalara dikkat edilmelidir: Yüzeyler yağ, gres, kir, pas, oksit, boya ve diğer yabancı maddeler veya kalıntılardan arındırılmış olmalıdır. Temizlemek ve yağdan arındırmak için WEICON Temizleyici Sprey S'yi öneriyoruz. Pürüzsüz ve özellikle çok kirli yüzeylere taşlama veya tercihen kumlama gibi mekanik yüzey ön işlemleri uygulanmalıdır. Kumlama ile işleme yapılırken yüzey SA 2 ½ - "Beyaza Yakın Kumlama Temizliği" saflığına getirilmelidir (ISO 8501 / 1-2, NACE, SSPC, SIS'e göre). 75 - 100 µm'lik optimal bir yüzey pürüzlülüğü elde etmek için açılı tek kullanımlık aşındırıcılar (alüminyum oksit,

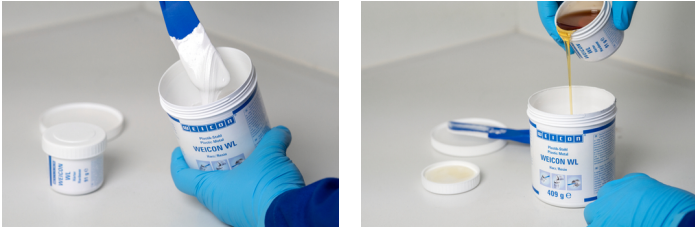
Not
Bu teknik bilgi formunda verilen özellikler ve tavsiyeler, garanti edilen ürün özellikleri olarak görülmemelidir. Bunlar laboratuvar testlerimiz ve pratik deneyimlerimize dayanmaktadır. Bireysel uygulama koşulları, kontrolümüz ve sorumluluğumuz dışında olduğundan, bu bilgiler herhangi bir yükümlülük olmaksızın sağlanmaktadır. Ürünlerimizin sürekli yüksek kalitesini garanti ediyoruz. Bununla birlikte, söz konusu ürünün talep edilen özellikleri karşılayıp karşılamadığını öğrenmek için yeterli laboratuvar ve pratik testlerin yapılması önerilir. Bunlardan bir iddia türetilemez. Uygun olmayan veya belirtilenden farklı uygulamalar için tek sorumluluk kullanıcıya aittir.

WEICON WL

korindon) kullanılmalıdır. Yeniden kullanılabilir aşındırıcıların (cüruf, cam, kuvars) kullanılmasının yanı sıra buz püskürtmenin de yüzey kalitesi üzerinde olumsuz etkisi vardır. Kumlamada kullanılan hava, kuru ve yağdan arındırılmış olmalıdır. Deniz suyu veya diğer tuz çözeltileri ile temas eden metal parçalar, önce deiyonize su ile yoğun bir şekilde durulanmalı ve mümkünse tüm tuzların metalden çözülebilmesi için gece boyunca dinlenmeye bırakılmalıdır. WEICON WL'nin her kullanımından önce, Bresle yöntemine (DIN EN ISO 8502-6) göre çözünür tuzlar için bir test yapılmalıdır. Tabanda kalan maksimum çözünür tuz miktarı 40 mg/m²'yi geçmemelidir. Tüm çözünür tuzları ve nemi gidermek için yüzeyin ısıtılması ve tekrar kumlanması gerekebilir. Her mekanik ön işlemten sonra yüzey WEICON Temizleyici Sprey S ile tekrar temizlenmeli ve kaplama uygulanana kadar daha fazla kirlenmeye karşı korunmalıdır. Alt tabakaya yapışmanın istenmediği alanlar silikonsuz Kalıp Ayırıcı maddelerle işlemten geçirilmelidir. Düz yüzeyler için WEICON Kalıp Ayırıcı F 1000 veya gözenekli yüzeyler için WEICON Kalıp Ayırıcı P 500 kullanmanızı öneririz. Yüzey ön işleminden sonra oksitlenmeyi, hızlı oluşan pası veya yeniden kirlenmeyi önlemek için WEICON WL uygulamasına mümkün olan en kısa sürede (bir saat içinde) başlanmalıdır.

Karıştırma

Önce reçineyi hafif bir şekilde karıştırın. Sonra reçine ve sertleştiriciyi 20°C'de (68°F) en az dört dakika boyunca iyice ve kabarcık oluşturmadan karıştırın. Bunun için yanında bulunan işleme spatulası veya harç karıştırıcı gibi mekanik bir karıştırıcı kullanılabilir. Mekanik karıştırıcılar ile maksimum 500 rpm gibi düşük bir hız kullanımına dikkat edilmelidir. Bileşenler homojen bir karışım elde edilene kadar birlikte karıştırılmalıdır. Bileşenlerin karışım oranına kesinlikle uyulmalıdır, aksi takdirde güçlü bir şekilde sapan fiziksel değerler ortaya çıkacaktır (maks. Sapma +/- %2). 70 dakikalık kap ömrü içerisinde işlenebilecek kadar malzeme karıştırılmalıdır. Belirtilen kap ömrü, 500 g malzeme karışımı ve 20 °C (68 °F) malzeme sıcaklığına dayanmaktadır. Daha büyük miktarlar karıştırıldığında veya daha yüksek işlem sıcaklıklarında, epoksi reçinelerinin tipik reaksiyon ısısı nedeniyle sertleşme daha hızlı gerçekleşir.



Uygulama

Uygulama sırasında % 85'in altında bağıl nem ile + 20 °C'lik (68 °F) bir ortam sıcaklığı tavsiye ediyoruz. En yüksek yapışma kuvveti, işlenecek parçalar uygulamadan önce >35 °C'ye (>95 °F) ısıtıldığında elde edilir. Maksimum yapışma

elde etmek amacıyla ince bir ön kaplama oluşturmak için WEICON WL 'yi bir fırça ile yüzeye yoğun bir şekilde çapraz hareketler yaparak uygulayın. Bu teknik sayesinde epoksi reçine tüm çatlaklara ve pürüzlülük derinliklerine iyi nüfuz eder. Ardından direkt bir sonraki katman bir fırça veya köpük rulo yardımıyla istenen katman kalınlığına kadar uygulanabilir. İşlem başına yaklaşık 0,25 ile 0,50 mm arası bir katman elde edilebilir. Uygulamanın düzgün olmasına ve hava kabarcığı içermemesine dikkat ediniz. Yaklaşık 8 saat sonra (sonraki kat süresi) diğer katmanlar uygulanabilir.

Sertleşme

Nihai sertliğe 20 °C'de (68°F) maksimum 36 saat sonra ulaşılır. Daha düşük sıcaklıklarda, maksimum 40 °C'ye (104 °F) kadar örneğin ısı yalıtımlı çanta, elektrikli veya fanlı ısıtıcı ile eşit ısı uygulanarak sertleşme hızlandırılabilir. Yüksek sıcaklıklar kurlenme süresini kısaltır. Genel kural: oda sıcaklığının (20°C/ 68°F) üzerindeki + 10 ° C'lik (50°F) her

artış, sertleşme süresini yarı yarıya azaltacaktır. 16 °C'nin (61 °F) altındaki sıcaklıklar sertleşme süresini, yaklaşık 5 °C'den (41 °F) sonra neredeyse hiç reaksiyon gerçekleşmeyecek kadar uzatır.

Depolama

WEICON WL oda sıcaklığında, kuru ortamda saklanmalıdır. Açılmamış ambalajlar +18°C ile +28°C arasındaki sıcaklıklarda teslim tarihinden itibaren en az 24 ay saklanabilir. Açılmış ambalajlar 6 ay içerisinde kullanılmalıdır.

Teslimatın kapsamı

İşleme Spatulası | Kullanım talimatları | Eldivenler | Reçine & Sertleştirici

Aksesuarlar

- | | |
|----------|--|
| 10026171 | Kalıp ayırıcı mumu P 500, 0,5 kg |
| 10000147 | Temizleyici Sprey S, 500 ml, şeffaf |
| 10000347 | Temizleyici S, 5 L, renksiz, şeffaf |
| 10024313 | Yüzey- Temizleyici, 400 ml, şeffaf |
| 10025288 | Yüzey-Temizleyici, 5 L, şeffaf |
| 10026647 | Kalıp ayırıcı sıvı F 1000, 250 ml, beyaz, süt renginde |
| 10053995 | Tamir Çubuğu Multi-Purpose, 115 g, kirli beyaz |
| 10000913 | Fiberglas bant, 1 adet, beyaz |
| 10010887 | İşleme spatulası, 1 adet |
| 10022562 | İşleme spatulası, 1 adet |
| 10059417 | Kısa Fırça 35, Plastik-Metal Kısa Fırça 35, Plastik-Metal, 1 adet 1 adet |
| 10001978 | Karıştırma çubuğu (paslanmaz çelik), 1 adet |
| 10016002 | Pompalı Sprey WPS 1500, 1 adet |
| 10000441 | Kartuş Tabancası "Standart", 1 adet |
| 10039667 | Kablo bıçağı No. 35, 1 adet |
| 10045523 | Processing Kit, 1 adet |

Not
Bu teknik bilgi formunda verilen özellikler ve tavsiyeler, garanti edilen ürün özellikleri olarak görülmemelidir. Bunlar laboratuvar testlerimiz ve pratik deneyimlerimize dayanmaktadır. Bireysel uygulama koşulları bilginiz, kontrolümüz ve sorumluluğumuz dışında olduğundan, bu bilgiler herhangi bir yükümlülük olmaksızın sağlanmaktadır. Ürünlerimizin sürekli yüksek kalitesini garanti ediyoruz. Bununla birlikte, söz konusu ürünün talep edilen özellikleri karşılayıp karşılamadığını öğrenmek için yeterli laboratuvar ve pratik testlerin yapılması önerilir. Bunlardan bir iddia türetilmez. Uygun olmayan veya belirtilenden farklı uygulamalar için tek sorumluluk kullanıcıya aittir.

WEICON WL

Önerilen ekipmanlar

avuç taşlama

kumlama makinası

termal çanta

fanlı ısıtıcı

düzleştirme malası, spatula

polietilen film 0,2 mm

kumaş bant

fırça

tüy bırakmayan bez

Dönüşüm tablosu

(°C x 1,8) + 32 = °F

mm/25,4 = inch

µm/25,4 = mil

N x 0,225 = lb

N/mm² x 145 = psi

MPa x 145 = psi

Nm x 8,851 = lb·in

Nm x 0,738 = lb·ft

Nm x 141,62 = oz·in

mPa·s = cP

N/cm x 0,571 = lb/in

kV/mm x 25,4 = V/mil

Mevcut ambalaj boyutları

10067876 WEICON WL, 0,2 kg

10067882 WEICON WL, 0,5 kg

10067887 WEICON WL, 2 kg

	WEICON A	WEICON B	WEICON BR	WEICON C	WEICON F	WEICON F2	WEICON HB 300	WEICON HT 111	WEICON SF	WEICON ST	WEICON TI	WEICON UW	WEICON WR2	WEICON HP	WEICON Fire Safe	WEICON Anti-Static	WEICON Food Grade	WEICON Anti-Stick	WEICON Seramik BL	WEICON GL	WEICON GL-S	WEICON Seramik W	WEICON Seramik HC220	WEICON WP	WEICON WR	WEICON CBC
Onarım ve şekillendirme	x	x	x	x	x	x	x	x	x	x	x	x	x													
Yapıştırıcı				x	x		x	x		x				x	x											
Aşınma ve yıpranma- Erozyon ve korozyon koruması- aşınmaya dayanıklı kaplama																x	x	x	x	x	x	x	x	x		
Döküm Dolgu ve boşluk telafisi Döküm kalıp ve Enjeksiyonlama	x					x							x												x	x

Ürün detay sayfası için buraya tıklayın:



Not

Bu teknik bilgi formunda verilen özellikler ve tavsiyeler, garanti edilen ürün özellikleri olarak görülmemelidir. Bunlar laboratuvar testlerimiz ve pratik deneyimlerimize dayanmaktadır. Bireysel uygulama koşulları bilginiz, kontrolümüz ve sorumluluğumuz dışında olduğundan, bu bilgiler herhangi bir yükümlülük olmaksızın sağlanmaktadır. Ürünlerimizin sürekli yüksek kalitesini garanti ediyoruz. Bununla birlikte, söz konusu ürünün talep edilen özellikleri karşılayıp karşılamadığını öğrenmek için yeterli laboratuvar ve pratik testlerin yapılması önerilir. Bunlardan bir iddia türetilemez. Uygun olmayan veya belirtilenden farklı uygulamalar için tek sorumluluk kullanıcıya aittir.

WEICON Middle East L.L.C.
United Arab Emirates
phone +971 4 880 25 05
info@weicon.ae

WEICON Czech Republic s.r.o.
Czech Republic
phone +42 (0) 417 533 013
info@weicon.cz

WEICON GmbH & Co. KG
(Headquarters) Germany
phone +49 (0) 251 9322 0
info@weicon.de

WEICON Romania SRL
Romania
phone +40 (0) 3 65 730 763
office@weicon.com

WEICON South East Asia Pte Ltd
Singapore
phone (+65) 6710 7671
info@weicon.com.sg

WEICON Inc.
Canada
phone +1 877 620 8889
info@weicon.ca

WEICON Ibérica S.L.
Spain
phone +34 (0) 914 7997 34
info@weicon.es

WEICON Italia S.r.l.
Italy
phone +39 (0) 010 2924 871
info@weicon.it

WEICON SA (Pty) Ltd
South Africa
phone +27 (0) 21 709 0088
info@weicon.co.za

WEICON Kimya Sanayi Tic. Ltd. Şti.
Turkey
phone +90 (0) 212 465 33 65
info@weicon.com.tr

WEICON WL

Direnç tablosu

Atık gazlar	+	Potasyum hidroksit %0-20 (kostik potas)	+
Aseton	o	Kireç sütü	+
Etil eter	+	Karbolik asit (fenol)	-
Etil alkol	o	Kreozot yağı	-
Etil benzol	-	Kresilik asit	-
Alkaliler (baz maddeler)	+	Magnezyum hidroksit	+
Hidrokarbonlar, alifatik (petrol türevleri)	+	Maleik asit (cis-etilen dikarboksilik asit)	+
Formik asit > %10 (metanoik asit)	-	Metanol (metil alkol) < %85	-
Amonyak susuz %25	+	Mineral yağlar	+
Amil asetat	+	Naftalin	-
Amil alkoller	+	Nafta	-
Hidrokarbonlar, aromatik (benzen, toluen, ksilen)	+	Sodyum karbonat (soda)	+
Baryum hidroksit	+	Sodyum bikarbonat (sodyum hidrojen karbonat)	+
Benzin (92-100 Oktan)	+	Sodyum klorür (sofra tuzu)	+
Bromwasserstoffsäure <10 %	+	Sodyum hidroksit > %20 (yakıcı soda)	o
Butil asetat	+	Kostik soda	+
Butil alkol	+	Akaryakıt, dizel	+
Kalsiyum hidroksit (sönmüş kireç)	+	Oksalik asit <%25 (etandioik asit)	+
Kloroasetik asit	-	Perkloretilen	o
Kloroform ((triklorometan)	o	Petrol	+
Klorosülfürik asit (ıslak ve kuru)	-	Yağlar, bitkisel ve hayvansal	+
Klorlu su (yüzme havuzu konsantrasyonu)	+	Fosforik asit <%5	+
Hidroklorik asit %10-20	+	Ftalik asit, ftalik anhidrit	+
Krom banyolar	+	Ham petrol	+
Kromik asit	+	Nitrik asit <%5	o
Dizel yakıtlar	+	Hidroklorik asit < %10	+
Petrol ve petrol ürünleri	+	Kükürt dioksit (ıslak ve kuru)	+
Asetik asit seyreltilmiş <%5	+	Karbon disülfid	+
Etanol < %85 (etil alkol)	+	Sülfürik asit <%5	o
Gresler, yağlar, mumlar	+	Beyaz ispirto	+
Seyreltilmiş tannik asit <%7	+	Karbon tetraklorür (tetraklorometan)	+
Gliserin (Trihidroksipropan)	+	Tetralin (tetrahidronaftalin)	o
Glikol	o	Toluen	-
Hümik asit	+	Trikloretilen	o
Emprenye yağları	+	Hidrojen peroksit < %30 (oksijenli su)	+
Potasyum hidroksit	+	Ksilen (ksilol)	-
Potasyum karbonat (potasyum çözeltisi)	+		

+ = dayanıklı 0 = kısıtlı bir süre için dayanıklı - = dayanıksız *Tüm Weicon Plastik Çelik ürünleri +20°C kimyasal sıcaklıkta depolanmıştır.

Not
Bu teknik bilgi formunda verilen özellikler ve tavsiyeler, garanti edilen ürün özellikleri olarak görülmemelidir. Bunlar laboratuvar testlerimiz ve pratik deneyimlerimize dayanmaktadır. Bireysel uygulama koşulları, kontrolümüz ve sorumluluğumuz dışında olduğundan, bu bilgiler herhangi bir yükümlülük olmaksızın sağlanmaktadır. Ürünlerimizin sürekli yüksek kalitesini garanti ediyoruz. Bununla birlikte, söz konusu ürünün talep edilen özellikleri karşılayıp karşılamadığını öğrenmek için yeterli laboratuvar ve pratik testlerin yapılması önerilir. Bunlardan bir iddia türetilemez. Uygun olmayan veya belirtilenden farklı uygulamalar için tek sorumluluk kullanıcıya aittir.

WEICON Middle East L.L.C.
United Arab Emirates
phone +971 4 880 25 05
info@weicon.ae

WEICON Czech Republic s.r.o.
Czech Republic
phone +42 (0) 417 533 013
info@weicon.cz

WEICON GmbH & Co. KG
(Headquarters) Germany
phone +49 (0) 251 9322 0
info@weicon.de

WEICON Romania SRL
Romania
phone +40 (0) 3 65 730 763
office@weicon.com

WEICON South East Asia Pte Ltd
Singapore
phone (+65) 6710 7671
info@weicon.com.sg

WEICON Inc.
Canada
phone +1 877 620 8889
info@weicon.ca

WEICON Ibérica S.L.
Spain
phone +34 (0) 914 7997 34
info@weicon.es

WEICON Italia S.r.l.
Italy
phone +39 (0) 010 2924 871
info@weicon.it

WEICON SA (Pty) Ltd
South Africa
phone +27 (0) 21 709 0088
info@weicon.co.za

WEICON Kimya Sanayi Tic. Ltd. Şti.
Turkey
phone +90 (0) 212 465 33 65
info@weicon.com.tr