

# WEICON WL



## Ochrana proti opotřebení / s keramickou náplní / nástřikem / dlouhá doba zpracování

Systém epoxidové pryskyřice WEICON WL se používá k nátěrům namáhaných povrchů. Je tekutý, roztíratelný (lze jej nanášet štětcem), má vysokou přilnavost, zejména na nerezovou ocel, je plněný keramikou a odolný vůči chemikáliím. Díky dlouhé životnosti lze WEICON WL použít pro aplikace s vyššími okolními teplotami nebo pro větší plochy. WEICON WL je vhodný pro systémovou nástavbu v kombinaci s dalšími typy plastických ocelí. Například dvousložkovou epoxidovou pryskyřici lze použít jako základní nátěr při obkládání skříní čerpadel z nerezové oceli, které jsou vystaveny velkému zatížení. Produkt lze použít ve strojírenství a průmyslu a v mnoha dalších průmyslových odvětvích.

### Vlastnosti

Báze	Epoxidové
Plnivo	keramika
Konzistence	kapalina
Odstín po vytvrzení	bílý

### Zpracování

Teplota zpracování	+15 °C až +40 °C
Teplota komponentů	> 3°C nad rosným bodem
Relativní vlhkost vzduchu	< 85 %
Mísicí poměr podle hmotnosti	100:22
Mísicí poměr podle objemu	100:46
Viskozita směsi při +25°C	ca. 7.000 mPa·s
Hustota směsi	1,7 g/cm <sup>3</sup>
Spotřeba	Tloušťka vrstvy 1.0 mm 1,7 kg/m <sup>2</sup>
max. tloušťka vrstvy	na pracovní krok 20 mm

### Zpracování

Doba zpracovatelnosti při 20 °C, 500 g dávka	ca. 70 min
Dodatečná vrstva po (35 % pevnost)	8 h
Pracovní síla po (80 % síla)	18 h
Konečná pevnost (100 % pevnost)	36 h
Smrštění	0,04 %

### Mechanické vlastnosti po vytvrzení

- určeno po vytvrzení při	24 h RT + 24 h 60 °C
Pevnost v tahu (DIN EN ISO 527-2)	35 MPa
Prodloužení do přetržení (v tahu) (DIN EN ISO 527-2)	2,2 %
E-modul (v tahu) (DIN EN ISO 527-2)	2400-2700 MPa
Pevnost v tlaku (DIN EN ISO 604)	67 MPa
Pevnost v ohybu (DIN EN ISO 178)	39 MPa
Tvrdost (Shore D) (DIN ISO 7619)	80±3
Adhezní pevnost (DIN EN ISO 4624)	15 MPa
Taberova zkouška (DIN ISO 9352 (H18, 2 x 1 kg, 1000 otáčkách))	0,9 g / 0,55 cm <sup>3</sup>
Pevnost ve smyku (překrytí) tloušťka materiálu 1,5 mm DIN EN 1465	
Ocel 1.0338 pískovaná	14 MPa
Pískovaná nerezová ocel V2A	20 MPa
Hliník pískovaný	9 MPa
Galvanizovaná ocel	4 MPa

### Teplotní vlastnosti

Teplotní odolnost	-35 °C až +120 °C
Tg po vytvrzení při pokojové teplotě (DSC)	ca. 45 °C
Tg po temperování (při 120°C) (DSC)	ca. 45 °C
Teplotní tvarová stálost (DIN EN ISO 75-2)	44 °C
Tepelná vodivost (DIN EN ISO 22007-4)	0,87 W/m·K
Tepelná kapacita (DIN EN ISO 22007-4)	1,4 kJ/KG·K

### Elektrické vlastnosti

Odolnost (DIN EN 62631-3-1)	7,84 · 10 <sup>16</sup> Ω·m
Magnetický	ne

### Návod k použití

Při používání produktů WEICON je třeba dodržovat fyzikální, bezpečnostní, toxikologické a ekologické údaje a předpisy v našich bezpečnostních listech ES ([www.weicon.com](http://www.weicon.com)).

### Předúprava povrchu

Úspěšná aplikace WEICON WL závisí na důkladné přípravě povrchů. To je nejdůležitější faktor pro celkový úspěch. Prach, špína, olej, mastnota, rez a vlhkost mají negativní dopad na přilnavost. Před aplikací WEICON WL je proto nutné dodržet následující body: Povrchy musí být zbaveny jakéhokoli oleje, mastnoty, nečistot, rzi, oxidů, barev a jiných nečistot nebo zbytků. K čištění a odmašťování doporučujeme WEICON Čistič S.

Hladké a obzvláště silně znečištěné povrchy by měly být dále ošetřeny mechanickou předúpravou povrchu, např. broušením nebo nejlépe tryskáním. V případě tryskání by měl být povrch upraven na stupeň čistoty SA 2 ½ - „Near White Blast Cleaning“ (podle ISO 8501 / 1-2, NACE, SSPC, SIS). Pro dosažení optimální drsnosti povrchu 75 - 100 μm

**Poznámka**  
Specifikace a doporučení uvedené v tomto technickém listu nesmí být považovány za zaručené vlastnosti produktu. Vycházejí z našich laboratorních testů a praktických zkušeností. Protože jednotlivé podmínky použití jsou mimo naše znalosti, kontrolu a odpovědnost, poskytujeme tyto informace nezávazně. Garantujeme trvale vysokou kvalitu našich výrobků. Doporučují se však vlastní adekvátní laboratorní a praktické zkoušky, zda daný výrobek splňuje požadované vlastnosti. Nelze z nich odvodit nárok. Za nevhodné nebo jiné než specifikované aplikace nese odpovědnost pouze uživatel.

WEICON Middle East L.L.C.  
United Arab Emirates  
phone +971 4 880 25 05  
info@weicon.ae

WEICON Czech Republic s.r.o.  
Česká republika  
telefon +42 (0) 417 533 013  
info@weicon.cz

WEICON GmbH & Co. KG  
(ředitelství) Germany  
phone +49 (0) 251 9322 0  
info@weicon.de

WEICON Romania SRL  
Rumunsko  
telefon +40 (0) 3 65 730 763  
office@weicon.com

WEICON Jihovýchodní Asie Pte Ltd  
Singapur  
telefon (+65) 6710 7671  
info@weicon.com.sg

WEICON Inc.  
Canada  
phone +1 877 620 8889  
info@weicon.ca

WEICON Iberika S.L.  
Španělsko  
telefon +34 (0) 914 7997 34  
info@weicon.es

WEICON Italia S. r. L.  
Itálie  
telefon +39 (0) 10 2924 571  
info@weicon.it

WEICON SA (Pty) Ltd  
Jižní Afrika telefon +27 (0) 21 709 0088  
info@weicon.co.za

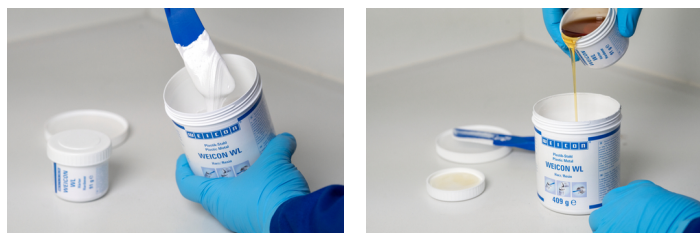
WEICON Kimya Sanayi Tic. Ltd. Şti.  
Turecko  
telefon +90 (0) 212 465 33 65  
info@weicon.com.tr

## WEICON WL

by měla být použita úhlová, jednorázová tryskací média (oxid hlinitý, korund). Kvalitu povrchu negativně ovlivňuje použití opakovaně užitelného tryskacího média (struska, sklo, křemen), ale také tryskání ledem. Vzduch pro tryskání musí být suchý a bez oleje. Kovové části, které přišly do styku s mořskou vodou nebo jinými solnými roztoky, je třeba nejprve důkladně opláchnout demineralizovanou vodou a pokud možno nechat přes noc odpočívat, aby bylo možné z kovu rozpustit všechny soli. Před každou aplikací WEICON WL by měl být proveden test na rozpustné soli podle Bresleho metody (DIN EN ISO 8502-6). Maximální množství rozpustných solí zbývajících na substrátu by nemělo překročit 40 mg/m<sup>2</sup>. K odstranění všech rozpustných solí a vlhkosti může být nutné zahřátí a opakované otryskání povrchu. Po každé mechanické předběžné úpravě by měl být povrch znovu očištěn WEICON Čističem S a chráněn před dalším znečištěním, dokud nebude nanesen nátěr. Oblasti, kde není žádoucí přilnavost k podkladu, musí být ošetřeny separačními prostředky bez obsahu silikonu. Pro hladké povrchy doporučujeme WEICON Oddělovač tekutý F 1000 nebo pro porézní povrchy WEICON Oddělovač vosk P 500. Po předúpravě povrchu by měla být WEICON WL nanášena co nejdříve (do jedné hodiny), aby nedošlo k oxidaci, rychlé rzi nebo nové kontaminaci.

### Mísení

Nejprve promíchejte pryskyřici. Poté důkladně promíchejte pryskyřici a tvrdidlo bez bublin po dobu nejméně 4 minut při 20°C (68°F). K tomuto účelu lze použít přiloženou špachtli nebo mechanický mixér, jako je míchadlo z nerezové oceli. U mechanických míchadel je nutné použít nízkou rychlost max. 500 ot/min. Složky by se měly míchat, dokud se nedosáhne homogenní směsi. Mísicí poměr obou složek musí být přísně dodržován, protože jinak budou výsledkem odlišné fyzikální hodnoty (max. odchylka +/- 2%). Připravte pouze tak velkou dávku, jaká může být zpracována během doby zpracovatelnosti 70 minut. Uvedená doba zpracovatelnosti se vztahuje k dávce materiálu 500 g a teplotě materiálu 20 °C (68°F). Míchání většího množství nebo vyšších teplot zpracování povede k rychlejšímu vytvrzení v důsledku typického reakčního tepla epoxidových pryskyřic.



### Aplikace

Pro zpracování doporučujeme okolní teplotu 20 °C (68 °F) při relativní vlhkosti nižší než 85%. Nejvyšší přilnavosti se dosáhne, když se díly, které mají být lepeny, před aplikací zahřejí na > 35 °C (> 95°F). Pro tenký přednáteř aplikujte

WEICON WL-S intenzivně do povrchu v příčných vrstvách pomocí štětce pro dosažení maximální přilnavosti. Pomocí této techniky epoxidová pryskyřice dobře proniká do všech prasklin a děr. Poté lze rovnou provést druhou aplikaci štětcem nebo pěnovým válečkem, dokud není dosaženo požadované tloušťky vrstvy. Vrstvy cca 0,25 až 0,50 mm lze dosáhnout v jednom pracovním kroku. Dbejte na to, aby byla epoxidová pryskyřice nanášena rovnoměrně a bez vzduchových bublin. Další vrstvy lze nanášet vždy po cca 8 hodinách (doba sekvence vrstev).

### Vytvrzení

Konečné tvrdosti je dosaženo nejpozději po 36 hodinách při 20 °C (68°F). Při nižších teplotách lze vytvrzení urychlit rovnoměrným působením tepla až do max. 40 °C (104°F), např. s topným tělesem, horkovzdušným ventilátorem nebo přímotopem. Vyšší teploty zkracují dobu vytvrzování. Platí následující základní pravidlo: Každé zvýšení o +10 °C (50°F) nad pokojovou teplotu (20°C / 68°F) zkrátí dobu vytvrzování o polovinu. Teploty pod 16 °C (61°F) prodlužují dobu vytvrzování, při teplotě 5 °C (41°F) a nižší, neproběhne téměř žádná reakce.

### Skladování

Skladujte WEICON WL při pokojové teplotě na suchém místě. Otevřené nádoby lze skladovat při teplotě +18°C až +28°C po dobu nejméně 24 měsíců od data dodání. Otevřené nádoby musí být spotřebovány do 6 měsíců.

### rozsah dodávky

Procesní špachtle | Návod k použití | Rukavice | Pryskyřice & Tvrdidlo

### Příslušenství

- 10026171 Oddělovač forem Vosk P 500, 0,5 kg
- 10000147 Čistič S, 500 ml, transparentní
- 10000347 Čistič S, 5 L, bezbarvý, průhledný
- 10024313 Povrchový čistič, 400 ml, transparentní
- 10025288 Povrchový čistič, 5 L, transparentní
- 10026647 Oddělovač forem Tekutý F 1000, 250 ml, bílá, mléčná
- 10053995 Opravářská tyčinka Multi-Purpose, 115 g, vintage bílá
- 10000913 Páska ze skelné tkaniny, 1 kus, bílá
- 10010887 Aplikační špachtle, 1 kus
- 10022562 Aplikační špachtle, 1 kus
- 10059417 Kartáč krátký, plochý, Plastiková ocel, 1 kus
- 10001978 Míchací spirála z nerezové oceli, 1 kus
- 10016002 Rozprašovací pumpa WPS 1500, 1 kus
- 10000441 Dávkovací pistole, 1 kus
- 10039667 Kabelové nůžky No. 35, 1 kus
- 10045523 Aplikační sada, 1 kus

#### Poznámka

Specifikace a doporučení uvedené v tomto technickém listu nesmí být považovány za zaručené vlastnosti produktu. Vycházejí z našich laboratorních testů a praktických zkušeností. Protože jednotlivé podmínky použití jsou mimo naše znalosti, kontrolu a odpovědnost, poskytujeme tyto informace nezávazně. Garantujeme trvale vysokou kvalitu našich výrobků. Doporučují se však vlastní adekvátní laboratorní a praktické zkoušky, zda daný výrobek splňuje požadované vlastnosti. Nelze z nich odvodit nárok. Za nevhodné nebo jiné než specifikované aplikace nese odpovědnost pouze uživatel.

# WEICON WL

## Doporučené vybavení

úhlová bruska

tryskáč stroj

tepelná kapsa

horkovzdušný nebo ventilátorový ohřivač

hladítko, špachtle

PE fólie 0,2 mm

textilní páska

štětec

hadřík nepouštějící vlákna

## Převodní tabulka

$(^{\circ}\text{C} \times 1,8) + 32 = ^{\circ}\text{F}$

mm/25,4 = inch

$\mu\text{m}/25,4 = \text{mil}$

N x 0,225 = lb

$\text{N}/\text{mm}^2 \times 145 = \text{psi}$

$\text{MPa} \times 145 = \text{psi}$

$\text{Nm} \times 8,851 = \text{lb}\cdot\text{in}$

$\text{Nm} \times 0,738 = \text{lb}\cdot\text{ft}$

$\text{Nm} \times 141,62 = \text{oz}\cdot\text{in}$

$\text{mPa}\cdot\text{s} = \text{cP}$

$\text{N}/\text{cm} \times 0,571 = \text{lb}/\text{in}$

$\text{kV}/\text{mm} \times 25,4 = \text{V}/\text{mil}$

## Dostupné velikosti

10067876 WEICON WL, 0,2 kg

10067882 WEICON WL, 0,5 kg

10067887 WEICON WL, 2 kg

	WEICON A	WEICON B	WEICON BR	WEICON C	WEICON F	WEICON F2	WEICON HB 300	WEICON HT 111	WEICON SF	WEICON ST	WEICON TI	WEICON UW	WEICON WR2	WEICON HP	WEICON Fire Safe	WEICON Anti-Static	WEICON Food Grade	WEICON Anti-Stick	WEICON Keramika BL	WEICON GL	WEICON GL-S	WEICON Keramika W	WEICON Keramika HC 220	WEICON WP	WEICON WR	WEICON CBC
Opravy, tvarování a přestavby eroze a koroze kovů	x	x	x	x	x	x	x	x	x	x	x	x	x													
Lepidlo				x	x		x	x		x				x	x											
Ochrana proti opotřebením, erozi a korozi - otěruvzdorný povlak																x	x	x	x	x	x	x	x	x		
Injektáž, relining a vyrovnávání mezer - Odlévání a injektáž injektážních malt	x						x						x												x	x

na detail produktu



**Poznámka**  
Specifikace a doporučení uvedené v tomto technickém listu nesmí být považovány za zaručené vlastnosti produktu. Vycházejí z našich laboratorních testů a praktických zkušeností. Protože jednotlivé podmínky použití jsou mimo naše znalosti, kontrolu a odpovědnost, poskytujeme tyto informace nezávazně. Garantujeme trvale vysokou kvalitu našich výrobků. Doporučujeme však vlastní adekvátní laboratorní a praktické zkoušky, zda daný výrobek splňuje požadované vlastnosti. Nelze z nich odvodit nárok. Za nevhodné nebo jiné než specifikované aplikace nese odpovědnost pouze uživatel.

WEICON Middle East L.L.C.  
United Arab Emirates  
phone +971 4 880 25 05  
info@weicon.ae

WEICON Czech Republic s.r.o.  
Česká republika  
telefon +42 (0) 417 533 013  
info@weicon.cz

WEICON GmbH & Co. KG  
(feditelství) Germany  
phone +49 (0) 251 9322 0  
info@weicon.de

WEICON Romania SRL  
Rumunsko  
telefon +40 (0) 3 65 730 763  
office@weicon.com

WEICON Jihovýchodní Asie Pte Ltd  
Singapur  
telefon (+65) 6710 7671  
info@weicon.com.sg

WEICON Inc.  
Canada  
phone +1 877 620 8889  
info@weicon.ca

WEICON Iberika S.L.  
Španělsko  
telefon +34 (0) 914 7997 34  
info@weicon.es

WEICON Italia S. r. L.  
Itálie  
telefon +39 (0) 010 2924 871  
info@weicon.it

WEICON SA (Pty) Ltd  
Jižní Afrika telefon +27 (0) 21 709 0088  
info@weicon.co.za

WEICON Kimya Sanayi Tic. Ltd. Şti.  
Turecko  
telefon +90 (0) 212 465 33 65  
info@weicon.com.tr

# WEICON WL

## Odolnost

Výfukové plyny	+	Hydroxid draselný 0-20 % (louh draselný)	+
Aceton	o	Vápenné mléko	+
Ethylether	+	Kyselina karbolová	-
Ethylalkohol	o	Kreasotový olej	-
Ethylbenzen	-	Kyselina kresylová	-
Alkálie (alkalická látka)	+	Hydroxid hořečnatý	+
Uhlovodíky, alifatické (ropné deriváty)	+	Kyselina maleinová (kyselina cis-ethylendikarboxylová)	+
Kyselina mraveční >10 % (kyselina methanová)	-	Methanol (metylalkohol) < 85 %	-
Bezvodý amoniak 25%	+	Merální olej	+
Amylacetát	+	Naftalen	-
Amylalkohol	+	Naftan	-
Uhlovodíky, aromatické (benzen, toluen, xylen)	+	Uhličitan sodný (soda)	+
Hydroxid barnatý	+	Hydrogenuhličitan sodný (hydrogenuhličitan sodný)	+
Benzín (92-100 oktan)	+	Chlorid sodný (kuchyňská sůl)	+
Kyselina bromovodíková <10 %	+	Hydroxid sodný >20 % (louh sodný)	o
Butylacetát	+	Louh sodný	+
Butylalkohol	+	Topný olej, nafta	+
Hydroxid vápenatý (hašené vápno)	+	Kyselina šfavelová <25 % (kyselina ethandiová)	+
Kyselina chloroctová	-	Perchloraethylen	o
Chloroform (trichlormethan)	o	Petrolej	+
Kyselina chlorosírová (mokrý a suchý)	-	Oleje, rostlinné a živočišné	+
Chlorovaná voda (bazénová koncentrace)	+	Kyselina fosforečná <5%	+
Kyselina chlorovodíková	+	Kyselina ftalová, anhydrid kyseliny ftalové	+
Chromová lázeň	+	Surový olej	+
Kyselina Chromová	+	Kyselina dusičná <5 %	o
Dieselová paliva	+	Kyselina chlorovodíková <10 %	+
Minerální oleje a produkty z minerálních olejů	+	Oxid siřičitý (mokrý a suchý)	+
Kyselina octová zředěná < 5 %	+	Sírouhlík	+
Etanol <85 % (etylalkohol)	+	Kyselina sírová <5%	o
Maziva, oleje a vosky	+	White spirit	+
Kyselina třísllová zředěná <7 %	+	Tetrachlormethan (tetrachlormethan)	+
Glycerin (trihydroxypropan)	+	Tetralin (tetrahydronaftalen)	o
Glykol	o	Toluen	-
Kyselina Huminová	+	Trichlorethylen	o
Impregnační oleje	+	Peroxid vodíku <30 % (superoxid vodíku)	+
Potaš	+	Xylen	-
Uhličitan draselný	+		

+ = odolný 0 = omezený čas- = neodolný\* - skladování všech typů WEICON Plastikových ocelí musí být za teploty chemikálie +20°C

### Poznámka

Specifikace a doporučení uvedené v tomto technickém listu nesmí být považovány za zaručené vlastnosti produktu. Vycházejí z našich laboratorních testů a praktických zkušeností. Protože jednotlivé podmínky použití jsou mimo naše znalosti, kontrolu a odpovědnost, poskytujeme tyto informace nezávazně. Garantujeme trvale vysokou kvalitu našich výrobků. Doporučují se však vlastní adekvátní laboratorní a praktické zkoušky, zda daný výrobek splňuje požadované vlastnosti. Nelze z nich odvodit nárok. Za nevhodné nebo jiné než specifikované aplikace nese odpovědnost pouze uživatel.

WEICON Middle East L.L.C.  
United Arab Emirates  
phone +971 4 880 25 05  
info@weicon.ae

WEICON Czech Republic s.r.o.  
Česká republika  
telefon +42 (0) 417 533 013  
info@weicon.cz

WEICON GmbH & Co. KG  
(feditelství) Germany  
phone +49 (0) 251 9322 0  
info@weicon.de

WEICON Romania SRL  
Rumunsko  
telefon +40 (0) 3 65 730 763  
office@weicon.com

WEICON Jihovýchodní Asie Pte Ltd  
Singapur  
telefon (+65) 6710 7671  
info@weicon.com.sg

WEICON Inc.  
Canada  
phone +1 877 620 8889  
info@weicon.ca

WEICON Iberika S.L.  
Španělsko  
telefon +34 (0) 914 7997 34  
info@weicon.es

WEICON Italia S. r. L.  
Itálie  
telefon +39 (0) 010 2924 871  
info@weicon.it

WEICON SA (Pty) Ltd  
Jižní Afrika telefon +27 (0) 21 709 0088  
info@weicon.co.za

WEICON Kimya Sanayi Tic. Ltd. Şti.  
Turecko  
telefon +90 (0) 212 465 33 65  
info@weicon.com.tr