

# Set de reparații țevi

Reparații de urgență  
în doar  
30 minute



Certified to  
NSF/ANSI 61  
Facility #1 USA



- ▶ procesare rapidă fără instrumente suplimentare
- ▶ complet întărit și rezistent în 30 de minute
- ▶ cu rezistență înaltă la agenți chimici și la presiune



**NOU**

Disponibil acum  
și în culoarea  
**NEAGRĂ!**

Setul de reparații țevi și conducte poate fi utilizat în multe domenii industriale pentru reparația rapidă și ușoară a

## conductelor și țevelor de transport ale soluțiilor chimice, a vaporilor și a apei

### Setul conține

- ▶ WEICON Repair Stick Multi
- ▶ Bandă de reparații din plastic ranforsat cu fibră de sticlă
- ▶ Instrucțiuni de utilizare
- ▶ Mănuși de protecție



**150 °C | 302 °F**

rezistent la temperaturi ridicate



### ALB

**5/15**

▶ 5 cm x 1,5 m

10055737

**5/35**

▶ 5 cm x 3,5 m

10055738

**10/35**

▶ 10 cm x 3,5 m

10055740

**12/100**

▶ 12,5 cm x 10,0 m

10057026

### NEGRU NOU

**5/15**

▶ 5 cm x 1,5 m

10067737

**5/35**

▶ 5 cm x 3,5 m

10067741

**10/35**

▶ 10 cm x 3,5 m

10067743

# Set de reparații țevi

Setul este destinat pentru reparațiile de urgență ale țevelor și conductelor defecte sau deteriorate. Acesta conține un baton de reparații WEICON Repair Stick Multi, o bandă specială de reparații din plastic ranforsat cu fibră de sticlă, instrucțiuni de utilizare și o pereche de mănuși de protecție. Banda de reparații este impregnată cu o rășină specială și activată prin contactul cu apa.

VIDEO

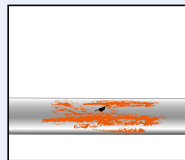


Diametru țeavă/ conductă	3.5 bar (50.76 psi)	10 bar (145.04 psi)	30 bar (435.11 psi)
	10 straturi	15 straturi	20 straturi
mm	(cm x metri)	(cm x metri)	(cm x metri)
12.5	1 (5x1.5)	1 (5x1.5)	1 (5x1.5)
19	1 (5x1.5)	1 (5x1.5)	1 (5x1.5)
25	1 (5x1.5)	1 (5x1.5)	1 (5x3.5)
32	1 (5x1.5)	1 (5x3.5)	1 (5x3.5)
38	1 (5x1.5)	1 (5x3.5)	1 (5x3.5)
50	1 (5x3.5)	1 (5x3.5)	1 (5x3.5)
63	1 (5x3.5)	1 (5x3.5)	2 (10x3.5)
75	1 (5x3.5)	1 (5x3.5)	2 (10x3.5)
88	1 (5x3.5)	2 (10x3.5)	2 (10x3.5)
100	1 (5x3.5)	2 (10x3.5)	2 (10x3.5)
125	2 (10x3.5)	2 (10x3.5)	3 (10x3.5)
150	2 (10x3.5)	2 (10x3.5)	1 (12.5x10)
200	2 (10x3.5)	1 (12.5x10)	2 (12.5x10)
250	3 (10x3.5)	2 (12.5x10)	2 (12.5x10)
300	1 (12.5x10)	2 (12.5x10)	2 (12.5x10)
350	2 (12.5x10)	2 (12.5x10)	3 (12.5x10)
400	2 (12.5x10)	2 (12.5x10)	3 (12.5x10)
450	2 (12.5x10)	3 (12.5x10)	3 (12.5x10)

## Tratarea prealabilă a suprafețelor

Suprafețe trebuie să fie curate, uscate și fără urme de grăsimi (luciu metallic). Aproape toate tipurile de contaminări la nivelul suprafeței, cum ar fi resturile de vopsea veche, uleiuri, grăsimi, praf și murdărie pot fi înlăturate cu WEICON Curățare Suprafețe sau cu WEICON Decapant.

În cazul suprafețelor foarte murdare sau netede este posibilă îmbunătățirea aderenței prin șlefuirea suprafeței cu materiale abrazive cu granulație mare.

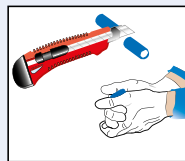


Se oprește presiunea de la nivelul țevii sau conductei

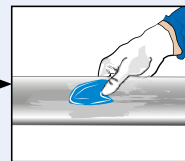


Se înlătură rugina și se șlefuieste suprafața

### Aplicarea batonului WEICON Repair Stick



Se taie la mărimea dorită, se frământă

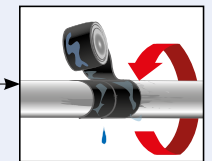


Se etanșează gaura

### Aplicarea benzii de reparații țevi WEICON



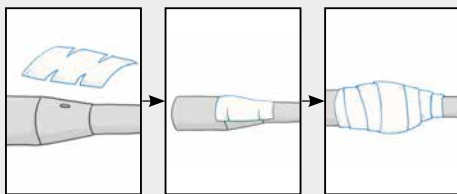
Se imersează banda de reparații în apă curată



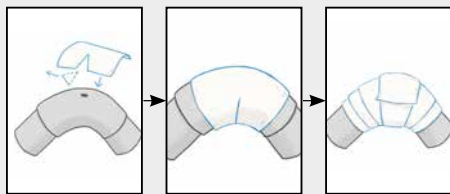
Se înfășoară banda de reparații în jurul scurgerii

## Tehnici de împachetare

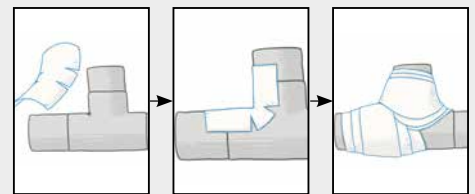
### Tehnica împachetării pe țevi conice



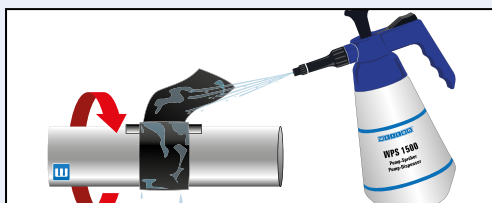
### Tehnica împachetării pe coturi de țeavă



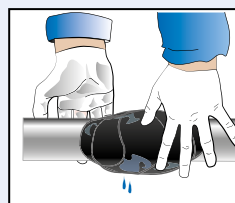
### Tehnica împachetării pe piese în T Depozitare



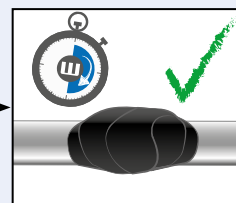
## Aplicarea finală și întărirea



În timpul împachetării se aplică apă din abundență



După împachetare se îmbibă cu apă



Întărire finală în 30 de minute

### Depozitare

Setul de reparații țevi WEICON se depozitează în loc uscat la temperatura camerei. În ambalaj nedesfăcut componentele setului se pot depozita timp de cel puțin 24 de luni de la data livrării la temperaturi cuprinse între +18 și +28 °C.