

Pipe Repair-Kit

Reparación de emergencia en solo 30 minutos

- ▶ procesado rápido sin herramientas
- ▶ totalmente curado y resistente en 30 minutos
- ▶ alta resistencia química y a la presión



Certified to NSF/ANSI 61 Facility #1 USA



NUEVO

Ahora disponible en

NEGRO!

El kit de reparación puede utilizarse en distintas áreas de la industria y se utiliza para la reparación rápida y sencilla de

tuberías químicas, de vapor, de procesos y de agua

El Kit se compone de

- ▶ Masilla Reparadora Multi
- ▶ Cinta reparadora de plástico reforzado con fibra de vidrio
- ▶ Instrucciones de montaje
- ▶ Guantes protectores

150 °C | 302 °F
Resistente a altas temperaturas



BLANCO

5/15

▶ 5 cm x 1,5 m

10055737

5/35

▶ 5 cm x 3,5 m

10055738

10/35

▶ 10 cm x 3,5 m

10055740

12/100

▶ 12,5 cm x 10,0 m

10057026

NEGRO NUEVO

5/15

▶ 5 cm x 1,5 m

10067737

5/35

▶ 5 cm x 3,5 m

10067741

10/35

▶ 10 cm x 3,5 m

10067743

Pipe Repair-Kit

El kit ha sido diseñado para una reparación de emergencia de tuberías y conductos dañados o defectuosos.

Se compone de una Masilla Reparadora Multi, una cinta de reparación especial hecha de plástico reforzado con fibra de vidrio, instrucciones de uso y un par de guantes protectores.

VIDEO

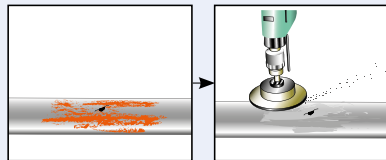


Diámetro del tubo	3,5 bar (50,76 psi) 10 capas	10 bar (145,04 psi) 15 capas	30 bar (435,11 psi) 20 capas
	mm	(cm x metros)	(cm x metros)
12,5	1 (5x1.5)	1 (5x1.5)	1 (5x1.5)
19	1 (5x1.5)	1 (5x1.5)	1 (5x1.5)
25	1 (5x1.5)	1 (5x1.5)	1 (5x3.5)
32	1 (5x1.5)	1 (5x3.5)	1 (5x3.5)
38	1 (5x1.5)	1 (5x3.5)	1 (5x3.5)
50	1 (5x3.5)	1 (5x3.5)	1 (5x3.5)
63	1 (5x3.5)	1 (5x3.5)	2 (10x3.5)
75	1 (5x3.5)	1 (5x3.5)	2 (10x3.5)
88	1 (5x3.5)	2 (10x3.5)	2 (10x3.5)
100	1 (5x3.5)	2 (10x3.5)	2 (10x3.5)
125	2 (10x3.5)	2 (10x3.5)	3 (10x3.5)
150	2 (10x3.5)	2 (10x3.5)	1 (12,5x10)
200	2 (10x3.5)	1 (12,5x10)	2 (12,5x10)
250	3 (10x3.5)	2 (12,5x10)	2 (12,5x10)
300	1 (12,5x10)	2 (12,5x10)	2 (12,5x10)
350	2 (12,5x10)	2 (12,5x10)	3 (12,5x10)
400	2 (12,5x10)	2 (12,5x10)	3 (12,5x10)
450	2 (12,5x10)	3 (12,5x10)	3 (12,5x10)

Preparación de la Superficie

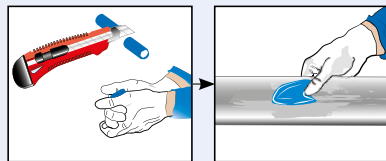
Las superficies deben estar limpias, secas y libres de grasa (limpieza a fondo). Casi toda la suciedad de la superficie, como residuos de pintura vieja, aceite, grasa, polvo y suciedad, puede ser eliminada con WEICON Limpiador de Superficies o WEICON Quitapinturas y Adhesivos.

En el caso de las superficies especialmente sucias o lisas, la adherencia puede optimizarse mediante el raspado mecánico con abrasivos duros.



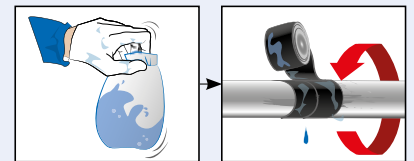
Cerrar la presión de la tubería Eliminar el óxido y desbastar la superficie

Procesamiento de la Masilla Reparadora



Cortar la porción conveniente y amasar

Procesamiento de WEICON kit de reparación de tuberías

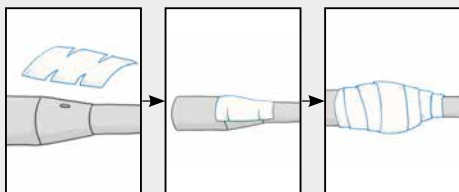


Humedecer la cinta con agua limpia

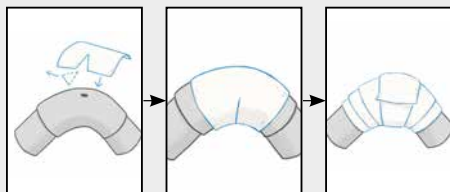
Enrollar la cinta de reparación alrededor de la fuga

Técnicas de enrollado

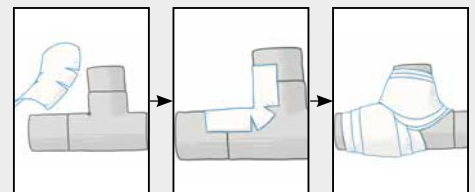
Técnica de enrollado para un tubo cónico



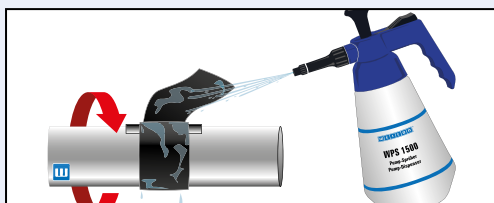
Técnica de enrollado para tuberías en curva



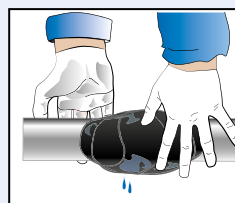
Técnica de enrollado para tuberías en forma de T



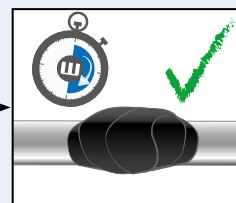
Curado y procesado



Humedecer bien durante el proceso de enrollado



Después de enrollar humedecer bien



Curado final en 30 minutos

Almacenaje

Almacenar el WEICON Pipe Repair Kit en un lugar seco y a temperatura ambiental. Los productos sin abrir pueden almacenarse a temperaturas de +18 a +28 °C durante al menos 24 meses después de la fecha de entrega.