



WEICON

ZASTOSOWANIA I APLIKACJE W PRZEMYSŁE MORSKIM



GET IT ON
Google Play



Download on the
App Store



www.weicon.pl

V 1.23

GDZIE SĄ STOSOWANE PRODUKTY WEICON...

WEICON CBC Chocking Backing Compound

Produkt specjalnie opracowany dla balsamowanie i wypełnianie w trudnych miejscach.



WEICON Ceramic BL

Powłoka zaworu motylkowego



WEICON Ceramic BL

Powlekanie śrub napędowych.



WEICON Urethane 85

Reprodukcja uszczelnia przy wale napędowym.



WEICON WR

Naprawa wału napędowego.
Naprawa i wypełnianie uszkodzeń spowodowanych przez kawitację.



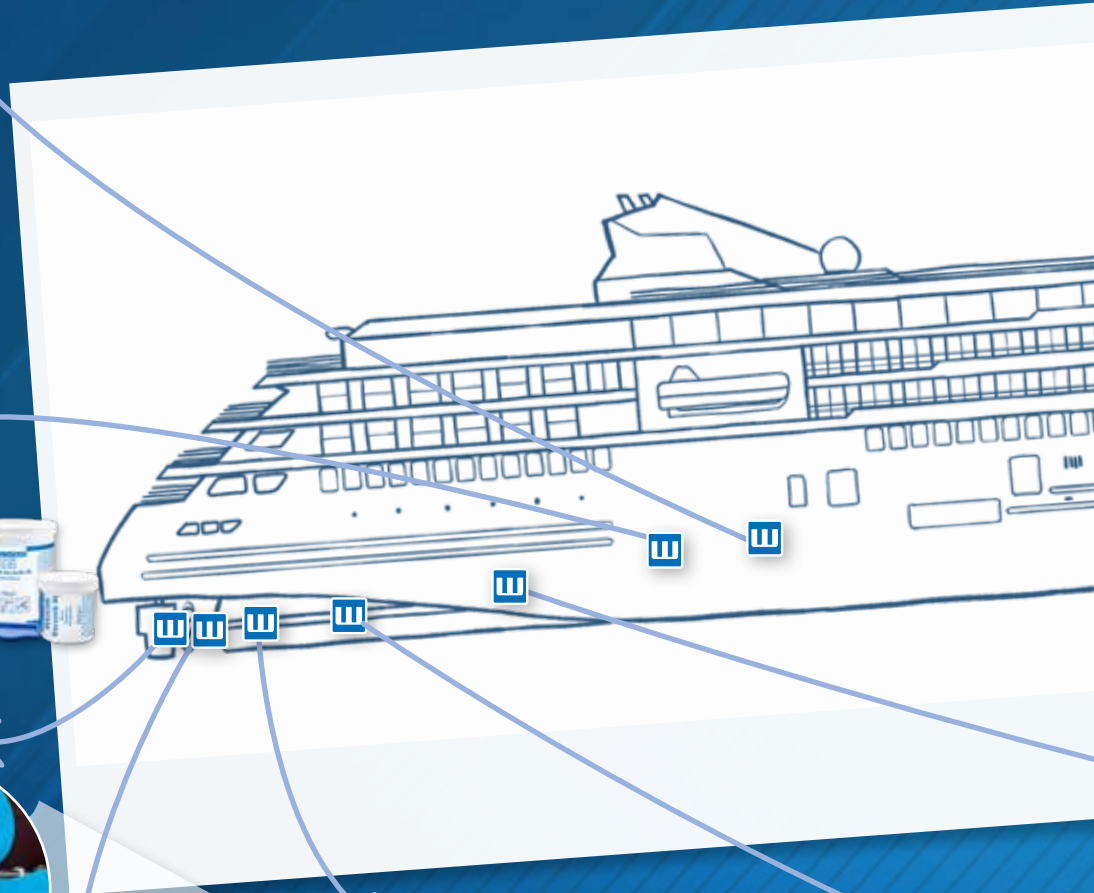
WEICON Ceramic BL

Powłoka antykorozyjna wykonana z WEICON Ceramic BL.



WEICON Urethane 80

Powłoka ochronna zabezpieczająca przed działaniem zwierząt morskich





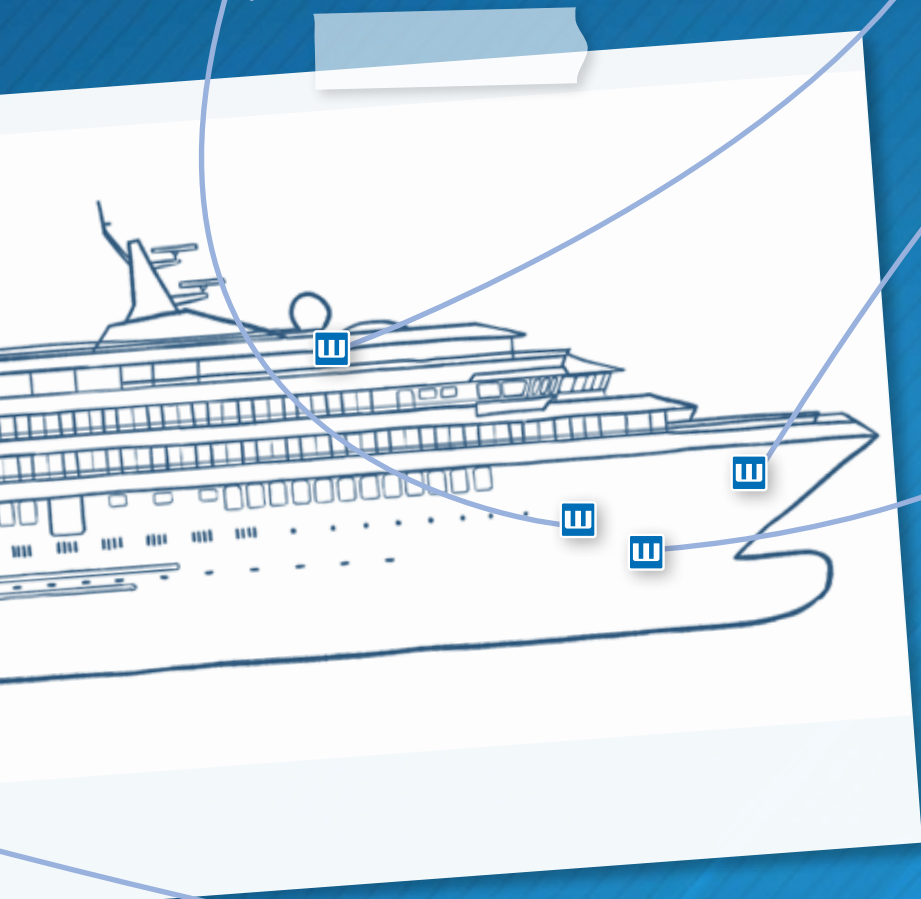
W 44 T®

Olej wielofunkcyjny, smarowanie, wypieranie wody i ochrona przed korozją w jednym produkcie.



VA 100

WEICON VA 100 to kejsy uniwersalny stosowany do metali, tworzyw sztucznych i gumy.



WEICON A

Kompensacja luk na kapstanie kotwiczącym.



WEICON HB 300

Uszczelnienie tulei stabilizatora



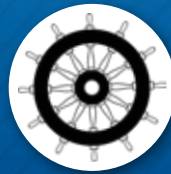
WEICON BR

Naprawa wału z brązu.



Fast-Metal Minute Adhesive

Naprawa bloku cylindrów silnika okrętowego.



Naprawa śruby napędowej statku



Opis:

- ▶ czyszczenie za pomocą środka WEICON Cleaner Spray S
- ▶ pisakowanie korundem
- ▶ ponowne czyszczenie z użyciem Cleaner Spray S
- ▶ wypełnianie uszkodzeń kawitacyjnych za pomocą żywicy WEICON HB 300
- ▶ przeszlifowanie naprawionej powierzchni
- ▶ zabezpieczenie powierzchni za pomocą żywicy WEICON Ceramic BL



Cleaner Spray S

- ▶ 500 ml
- 10037512
- IMPA: 45 08 01



WEICON HB 300

- ▶ 0,2 kg
- ▶ 0,5 kg
- ▶ 1,0 kg
- 10004472
- 10001084
- 10000099
- IMPA: 81 29 51



WEICON Ceramic BL

- ▶ 0,2 kg
- ▶ 0,5 kg
- ▶ 2,0 kg
- 10054394
- 10037635
- 10037636
- IMPA: 81 29 37
- IMPA: 81 29 38



Zalety naszego rozwiązania:

- ▶ nie ma potrzeby zakupu nowych części
- ▶ szybka, ekonomiczna naprawa

Mocowanie i ustawianie osłon węży i złączek na stacji bunkrowej w porcie



Opis:

- ▶ czyszczenie za pomocą środka WEICON Cleaner Spray S
- ▶ wyrównanie osłony węża
- ▶ zastosowanie taśmy naprawczej WEICON Repair Tape 10/35



WEICON Repair-Tape

▶ 5 cm x 1,5 m

10057453

▶ 5 cm x 3,5 m

10057454

▶ 10 cm x 3,5 m

10057455



Zalety naszego rozwiązania:

- ▶ proste, oszczędne i bezpieczne uszczelnienie

Mocowanie oznaczeń



Opis:

- ▶ szorstkowanie powierzchni przez szlifowanie
- ▶ czyszczenie przy użyciu sprayu WEICON Cleaner S
- ▶ mocowanie oznakowań/identyfikatorów z chipami NFC za pomocą kleju WEICON Epoxy Minute Adhesive



Cleaner Spray S

- ▶ 500 ml
- 10037512
- IMPA: 45 08 01



Epoxy Minute Adhesive

- ▶ 24ml
- 10046401

Zalety naszego rozwiązania:

- ▶ wytrzymuje stałe narażenie na kontakt z wodą morską
- ▶ po upływie roku od klejenia, w badaniu wykazano utrzymywanie się doskonałej przyczepności i jakości powierzchni.
- ▶ odczyt etykiet, a tym samym możliwość stałej kontroli ogniw łańcucha

Naprawa uszczelnienia zaworu motylkowego na statku



Zawór motylkowy

Opis:

- ▶ obszar gumy na korpusie przepustnicy okrętowej uszkodzony w wyniku konserwacji/montażu
- ▶ szlifowanie powierzchni
- ▶ czyszczenie za pomocą WEICON Cleaner Spray S
- ▶ nałożenie podkładu WEICON Primer G
- ▶ naprawa przy użyciu masy WEICON Urethane 85
- ▶ ponowne szlifowanie powierzchni
- ▶ naprawa wytrzymała 6 barów podczas próby ciśnieniowej



Cleaner Spray S

- ▶ 500 ml
- 10037512
- IMPA: 45 08 01



Primer G

Specjalny podkład przyczepności dla uretanów do wstępnej obróbki powierzchni gumowych i metalowych

- ▶ 50 g
- 10063866



WEICON Urethane 85

Twardość Shore'a A 85

- ▶ 500 g
- 10057130
- Pakiet roboczy
- ▶ 540 g
- 10063858
- Kartridż

Zalety naszego rozwiązania:

- ▶ szybka, ekonomiczna naprawa
- ▶ nie ma potrzeby zakupu nowych części

Naprawa i powlekanie platformy stalowej



Opis:

- ▶ naprawa silnie skorodowanej platformy
- ▶ zeszlifowanie rdzy
- ▶ neutralizacja zardzewiałych powierzchni za pomocą WEICON Rust Converter
- ▶ nakładanie powłoki przy użyciu żywicy epoksydowej WEICON Ceramic BL



WEICON Ceramic BL

- | | | |
|----------------------|----------------------|----------------------|
| ▶ 0,2 kg 10054394 | ▶ 0,5 kg 10037635 | ▶ 2,0 kg 10037636 |
| | IMPA: 81 29 37 | IMPA: 81 29 38 |



Rust Converter

- ▶ 400 ml
10049153
IMPA: 45 08 20



Zalety naszego rozwiązania:

- ▶ łatwa aplikacja
- ▶ długotrwała ochrona przy intensywnym użytkowaniu

Odnowienie powłoki antypoślizgowej na jachcie żaglowym



Opis:

- ▶ szlifowanie powierzchni
- ▶ czyszczenie przy użyciu sprayu WEICON Cleaner S
- ▶ nałożyć pędzlem WEICON GMK 2510 na przygotowane powierzchnie po obu stronach
- ▶ przed łączeniem poczekać na odparowanie rozpuszczalnika przez 15 minut



Cleaner Spray S

▶ 500 ml
10037512
IMPA: 45 08 01



GMK 2510

▶ 324 g
10039649
IMPA: 81 52 39

▶ 690 g
10060922
IMPA: 81 52 40

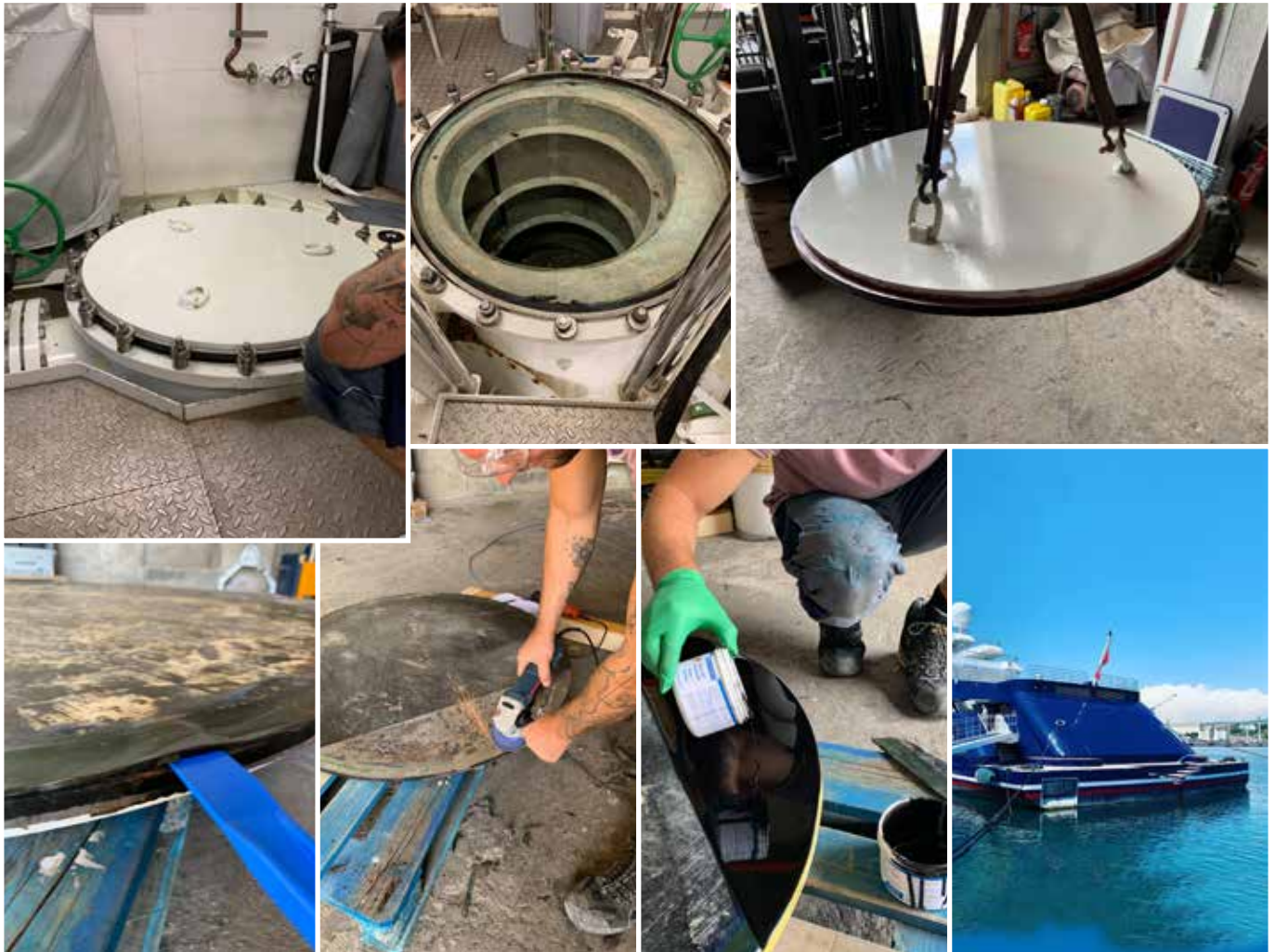
Zestaw (składa się z 300 g kleju, 24 g środka sieciującego i drewnianej szpachelki)

Zestaw (składa się z 650 g kleju, 40 g środka sieciującego i drewnianej szpachelki)

Zalety naszego rozwiązania:

- ▶ WEICON GMK 2510 - posiada bardzo dobrą przyczepność do różnych materiałów
- ▶ szybka i łatwa obróbka
- ▶ bezpośrednio po połączeniu pokryć można ponownie chodzić po pokładzie
- ▶ trwałe rozwiązanie odporne na warunki atmosferyczne i starzenie się

Naprawa pokrywy końcowej filtra wody morskiej na jachcie



Opis:

- ▶ eliminacja uszkodzonych miejsc na pokrywach końcowych spowodowanych błędami montażu
- ▶ odcięcie i usunięcie uszkodzonego elementu
- ▶ dodatkowa obróbka za pomocą szlifierki kątovej
- ▶ obramowanie uszkodzonego obszaru za pomocą konwencjonalnej taśmy
- ▶ czyszczenie powierzchni przy użyciu WEICON Cleaner Spray S
- ▶ zalewanie masą WEICON Urethane 80



Cleaner Spray S

▶ 500 ml
10037512
IMPA: 45 08 01

Zalety naszego rozwiązania:

- ▶ szybka naprawa na miejscu podczas bieżącej eksploatacji jachtu
- ▶ wysoka odporność na ścieranie dzięki zastosowaniu samopoziomującego WEICON Urethane 80

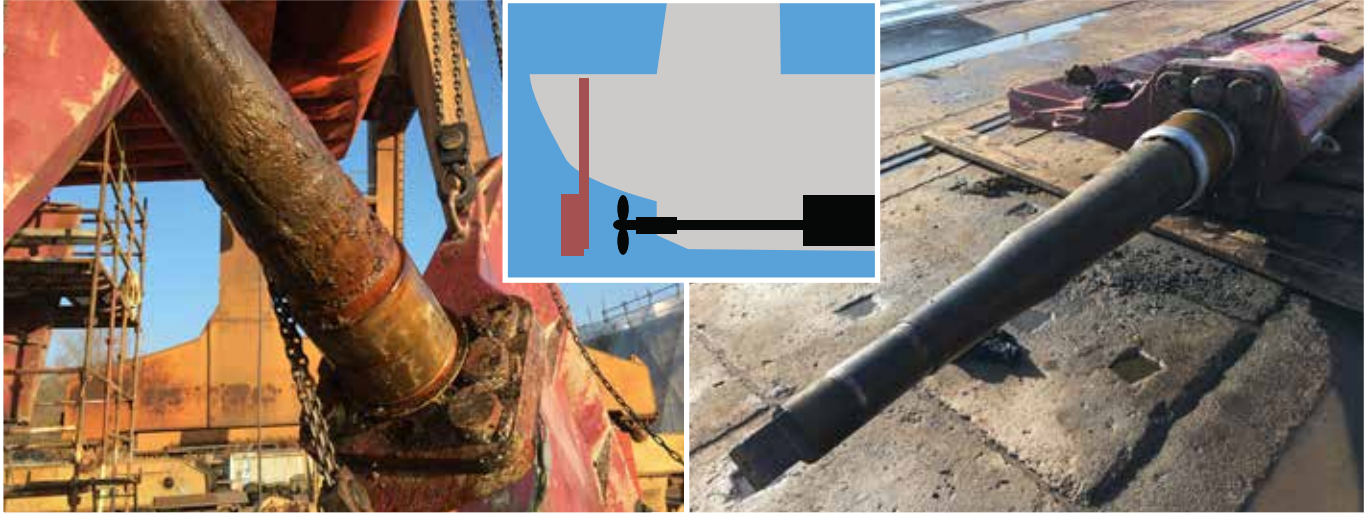


Urethane 80

Twardość Shore'a: A 80

▶ 500 g
10012368
IMPA: 81 29 63

Naprawa wału sterowego jednostki oceanicznej



Opis:

- ▶ usunięcie korozji
- ▶ czyszczenie powierzchni środkiem WEICON Cleaner Spray S
- ▶ zastosowanie żywicy WEICON Ceramic BL przy stałych, powolnych obrotach
- ▶ utwardzanie przy ośmiogodzinnym wolnym obrocie



WEICON Ceramic BL

Cleaner Spray S

▶ 0,2 kg
10054394

▶ 0,5 kg
10037635

▶ 2,0 kg
10037636

▶ 500 ml
10037512

IMPA: 81 29 37

IMPA: 81 29 38

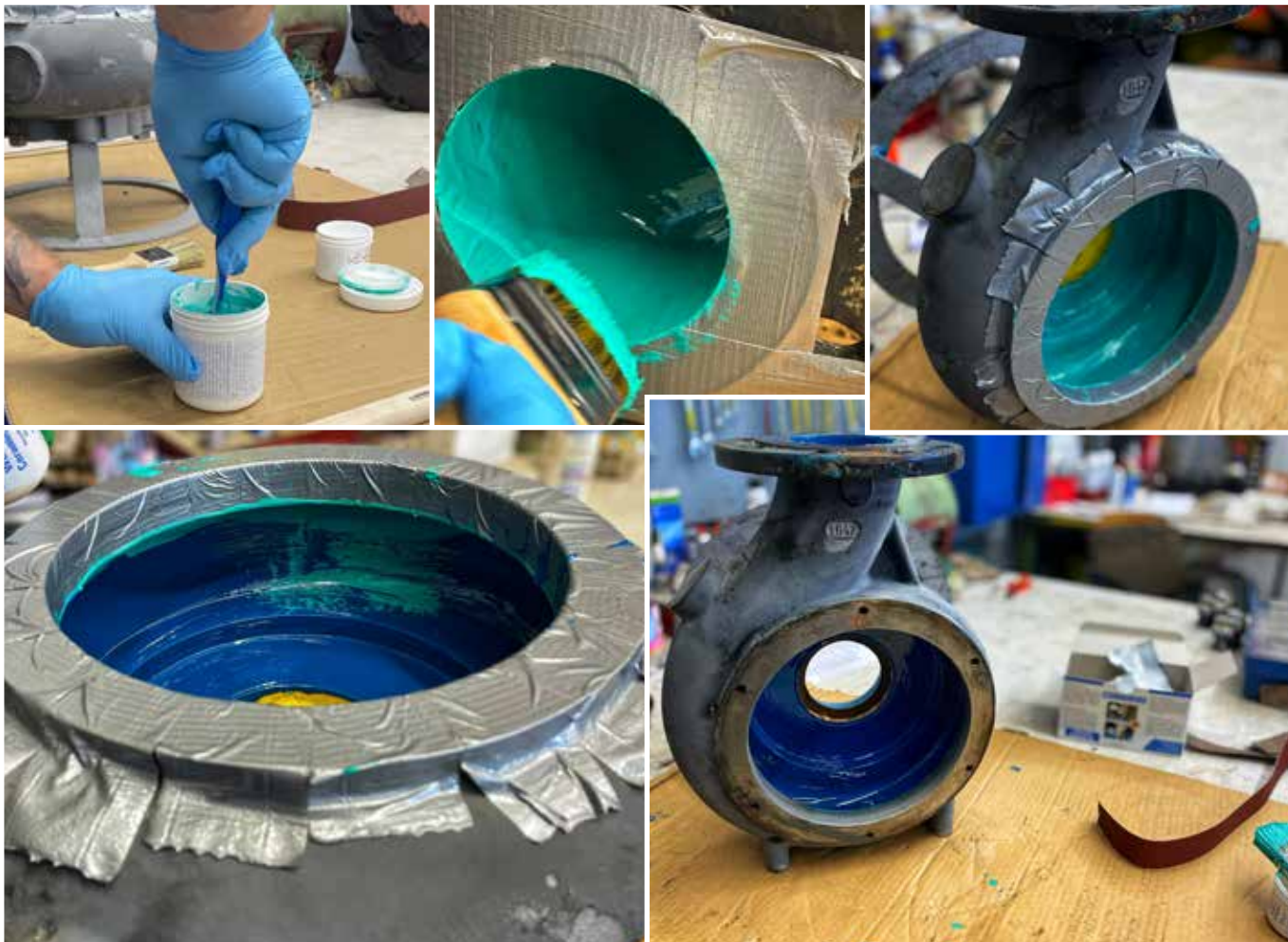
IMPA: 45 08 01



Zalety naszego rozwiązania:

- ▶ trwała, odporna powłoka chroniąca przed korozją
- ▶ nieskomplikowana, szybka i ekonomiczna naprawa kolumny sterowej

Pokrycie korpusu pompy



Opis:

- ▶ czyszczenie przy użyciu sprayu WEICON Cleaner S
- ▶ pierwsza warstwa z zastosowaniem WEICON GL jako warstwa gruntująca i kontrolna
- ▶ druga warstwa przy zastosowaniu WEICON Ceramic BL jako zabezpieczenie przed ścieraniem się



WEICON GL

- ▶ 0,2 kg
10057791
- ▶ 0,5 kg
10057714
- ▶ 1,0 kg
10057800



Cleaner Spray S

- ▶ 500 ml
10037512
IMPA: 45 08 01



WEICON Ceramic BL

- ▶ 0,2 kg
10054394
- ▶ 0,5 kg
10037635
- ▶ 2,0 kg
10037636
IMPA: 81 29 37
- IMPA: 81 29 38



Zalety naszego rozwiązania:

- ▶ wypełnienie ubytków środkiem WEICON GL powoduje lepszą przyczepność drugiej warstwy ochronnej WEICON Ceramic BL
- ▶ ekonomiczna naprawa
- ▶ zbędny zakup nowego komponentu

Pokrycie pomp strumieniowych



Opis:

- ▶ dwie pompy strumieniowe zostały pokryte żywicą epoksydową WEICON Ceramic HC 220
- ▶ pompy są wykorzystywane do tworzenia sztucznych wysp na morzu
- ▶ na początku odtworzono kontury za pomocą stali plastycznej WEICON WR2



WEICON Ceramic HC 220

- ▶ 0,2 kg 10060702
- ▶ 0,5 kg 10060705
- ▶ 2,0 kg 10060707



Cleaner Spray S

- ▶ 500 ml 10037512
- IMPA: 45 08 01



WEICON WR2

- ▶ 0,5 kg 10000087
- ▶ 2,0 kg 10000088

Zalety naszego rozwiązania:

- ▶ zwiększenie intensywności
- ▶ krótki czas przestoju i szybkie ponowne uruchomienie
- ▶ bardzo ekonomiczna naprawa
- ▶ trwała ochrona przed zużyciem
- ▶ długa żywotność mimo przepływu mieszanki piasku i wody

Powlekanie śrub napędowych



Opis:

- ▶ w trakcie recertyfikacji powlecano w sumie sześć śrub napędowych na trzech statkach
- ▶ śmigła zostały pokryte powłoką WEICON Ceramic BL w celu zabezpieczenia ich przed kawitacją i epibiozą
- ▶ dzięki właściwościom technicznym WEICON Ceramic BL, podczas powlekania śmigła żywicą nie dochodzi do niewyważenia



WEICON Ceramic BL

- ▶ 0,2 kg
10054394
- ▶ 0,5 kg
10037635
IMPA: 81 29 37
- ▶ 2,0 kg
10037636
IMPA: 81 29 38



Cleaner Spray S

- ▶ 500 ml
10037512
IMPA: 45 08 01



Zalety naszego rozwiązania:

- ▶ uniknięcie nowego zakupu
- ▶ szybka naprawa bez długich przestoju

Naprawa obudowy wentylatora



Opis:

- ▶ obróbka wstępna poprzez piaskowanie (SA 2½)
- ▶ uzupełnienie brakującej powierzchni materiału poprzez włożenie płyty ze stali nierdzewnej
- ▶ czyszczenie całej powierzchni środkiem WEICON Cleaner Spray S
- ▶ szlifowanie blachy ze stali nierdzewnej w celu poprawy chropowatości powierzchni
- ▶ tworzenie powłoki gruntującej wewnątrz i na zewnątrz poprzez aplikację żywicy WEICON A
- ▶ po utwardzeniu: wygładzanie i szlifowanie nadmiaru materiału
- ▶ czyszczenie przy użyciu sprayu WEICON Cleaner S
- ▶ aplikacja żywicy WEICON Ceramic BL jako warstwa finalna
- ▶ dla ulepszenia wzrokowego i jako powłoka antykorozyjna zastosować WEICON Rust Protection 2000 Plus



Cleaner Spray S

▶ 500 ml
10037512
IMPA: 45 08 01



WEICON A

▶ 0,2 kg 10054381
▶ 0,5 kg 10037616
▶ 2,0 kg 10000006
IMPA: 81 29 01 IMPA: 81 29 02



Rust Protection 2000 PLUS

▶ 400 ml
10037450
srebrno szary



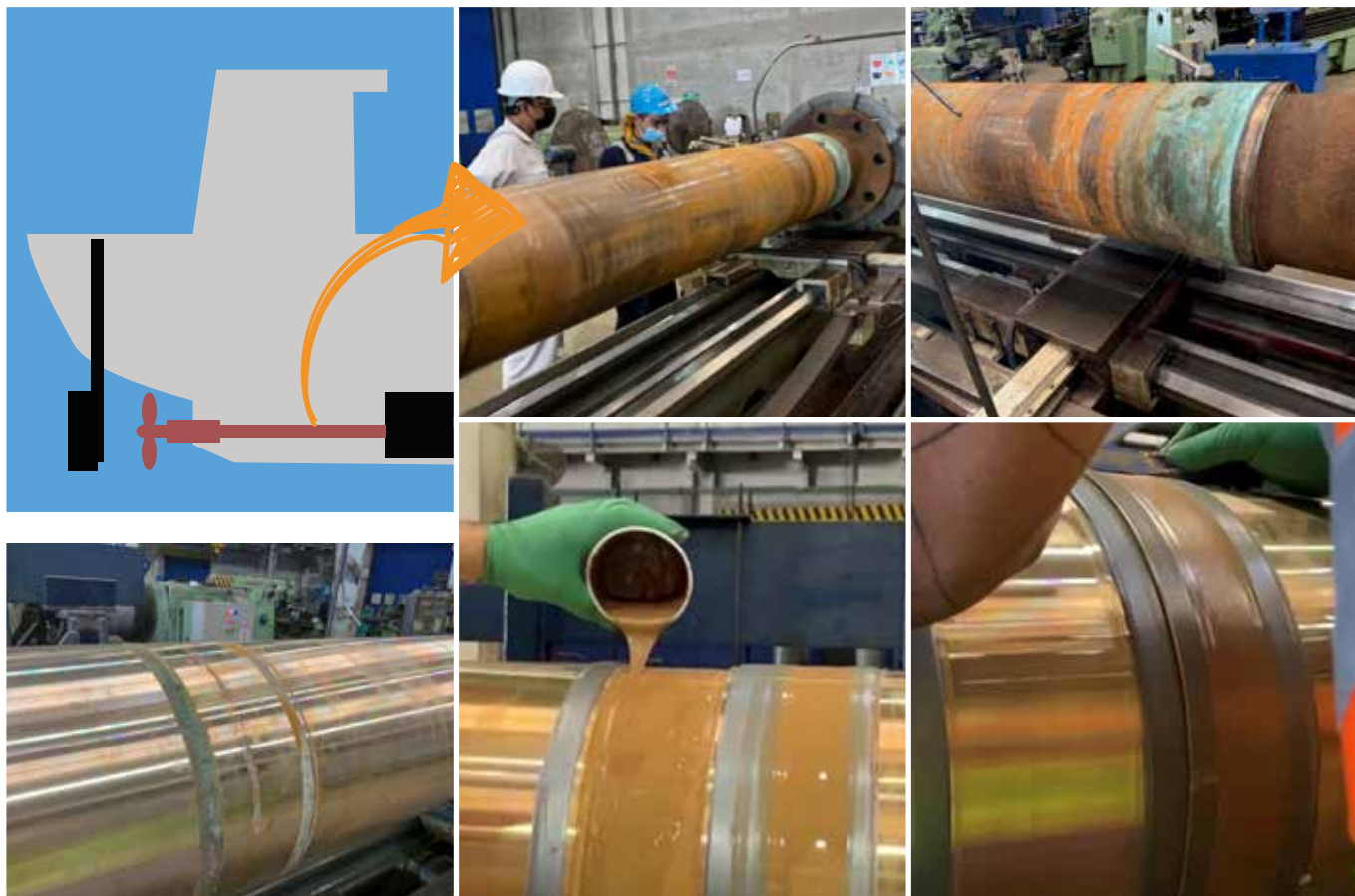
WEICON Ceramic BL

▶ 0,2 kg 10054394
▶ 0,5 kg 10037635
IMPA: 81 29 37
▶ 2,0 kg 10037636
IMPA: 81 29 38

Zalety naszego rozwiązania:

- ▶ Ekonomiczna naprawa i uniknięcie nowego zakupu z długim czasem dostawy

Naprawa wału z brązu



Opis:

- ▶ wał śmigła skurczył się nieznacznie o ok. 5 mm w obszarze uszczelnienia z powodu nagromadzenia się osadów (rura rufowa)
- ▶ wał został obniżony o 4 mm i poszerzony o 200 mm
- ▶ czyszczenie przy użyciu sprayu WEICON Cleaner S
- ▶ wykonywanie ogrodzenia za pomocą taśmy (3 mm)
- ▶ aplikacja żywicy WEICON BR z wolnymi obrotami wału
- ▶ wolne obroty wału podczas utwardzania zapobiegają spływaniu masy WEICON BR
- ▶ toczenie wału na wymiar po utwardzeniu
- ▶ szlifowanie wału drobnym płótnem ściernym (ok. 0,2 mm)
- ▶ ponowny montaż wału napędowego



WEICON BR

- ▶ 0,2 kg 10054386
 - ▶ 0,5 kg 10012669
- IMPA: 81 29 10



- ▶ 1,6 kg 10012670
- IMPA: 81 29 11

Cleaner Spray S

- ▶ 500 ml 10037512
- IMPA: 45 08 01

Zalety naszego rozwiązania:

- ▶ uniknięcie nowego zakupu
- ▶ szybka i niezawodna naprawa
- ▶ dobra kompatybilność materiałowa i odporność na wodę morską

FILM



Naprawa odboju rolkowego na ścianie nabrzeża



Opis:

- ▶ uszkodzenie błotnika rolkowego na ścianie nabrzeża
- ▶ aplikacja podkładu WEICON Primer G
- ▶ wypełnianie ubytków przy użyciu masy WEICON Urethane 85



Urethane 85

Twardość Shore'a: A 85

▶ 500 g

10057130
Zestaw

▶ 540 g

10063858
Kartusze



Primer G

Specjalny podkład do Urethane'ów przeznaczonych do wstępnej obróbki powierzchni gumowych i metalowych

▶ 50 g

10063866



Zalety naszego rozwiązania:

- ▶ szybka i niezawodna naprawa
- ▶ doskonała elastyczność oraz wytrzymałość mechaniczna
- ▶ odporność na abrazyę i zużycie ścierne

Naprawa śruby napędowej



Opis:

- ▶ zeszlifowanie powierzchni
- ▶ czyszczenie przy użyciu WEICON Cleaner Spray S
- ▶ Nałożenie warstwy podkładowej przy użyciu żywicy WEICON BR
- ▶ ponowne szlifowanie i czyszczenie powierzchni
- ▶ nałożenie powłoki końcowej przy użyciu WEICON Ceramic BL



Cleaner Spray S

- ▶ 500 ml
- ▶ 10037512
- ▶ IMPA: 45 08 01



WEICON BR

- ▶ 0,2 kg
- ▶ 0,5 kg
- ▶ 1,6 kg
- ▶ 10054386
- ▶ 10012669
- ▶ 10012670
- ▶ IMPA: 81 29 10
- ▶ IMPA: 81 29 11



WEICON Ceramic BL

- ▶ 0,2 kg
- ▶ 0,5 kg
- ▶ 2,0 kg
- ▶ 10054394
- ▶ 10037635
- ▶ 10037636
- ▶ IMPA: 81 29 37
- ▶ IMPA: 81 29 38



Zalety naszego rozwiązania:

- ▶ uniknięcie nowego zakupu



Naprawa kadłuba statku



Opis:

- ▶ piaskowanie (SA 21/2) uszkodzonych obszarów
- ▶ aplikacja żywicy WEICON HP
- ▶ po utwardzeniu nałożono powłokę ochronną z żywicy epoksydowej WEICON Ceramic BL
- ▶ zastosowano 48 kg żywicy WEICON HP i 36 kg żywicy WEICON Ceramic BL na 16 metrach kwadratowych



WEICON HP

- ▶ 0,5 kg 10054003
- ▶ 2,0 kg 10054004



WEICON Ceramic BL

- ▶ 0,2 kg 10054394
- ▶ 0,5 kg 10037635
- ▶ 2,0 kg 10037636
- IMPA: 81 29 37
- IMPA: 81 29 38



Zalety naszego rozwiązania:

- ▶ szybka i niezawodna naprawa
- ▶ odbudowa powierzchni kadłuba
- ▶ wzmocnienie materiału przed nowymi uszkodzeniami grawitacyjnymi
- ▶ Sprawność kadłuba zostaje utrzymana

Pokrycie chłodnicy międzystopniowej w silniku morskim



Opis:

- ▶ silna korozja skraplacza spowodowana kondensacją wywołaną chłodzeniem sprężonego powietrza w turbosprężarce
- ▶ usunięcie luźnej rdzy
- ▶ wyczyszczono powierzchnię za pomocą WEICON Cleaner Spray S
- ▶ aplikacja WEICON Rust Converter w celu zatrzymania istniejącej korozji
- ▶ naniesiono łącznie 10 kg WEICON Ceramic BL o grubości warstwy ok. 1 mm na powierzchni ok. powierzchni ok. 5 m²



Cleaner Spray S

▶ 500 ml
10037512
IMPA: 45 08 01



Rust Converter

▶ 400 ml
10049153
IMPA: 45 08 20



WEICON Ceramic BL

▶ 0,2 kg 10054394
▶ 0,5 kg 10037635
▶ 2,0 kg 10037636
IMPA: 81 29 37 IMPA: 81 29 38

Zalety naszego rozwiązania:

- ▶ Przywrócenie części zamiennych, które nie są już dostępne

Naprawa kilku odbojnic/odbojników w porcie



Opis:

- ▶ usuwanie luźnych elementów gumowych
- ▶ czyszczenie przy użyciu sprayu WEICON Cleaner S
- ▶ szorstkowanie uszkodzonych miejsc papierem ściernym
- ▶ aplikacja podkładu WEICON Primer G
- ▶ nakładanie masy WEICON Urethane 85



Cleaner Spray S

▶ 500 ml
10037512
IMPA: 45 08 01



Uretan 85

twierdność Shore: A 85

▶ 500 g ▶ 540 g
10057130 10063858
Zestaw Kartusze



Primer G

Specjalny podkład do uretanów przeznaczonych do wstępnej obróbki powierzchni gumowych i metalowych

▶ 50 g
10063866



Zalety naszego rozwiązania:

- ▶ wewnętrzna blacha stalowa jest chroniona przed czynnikami zewnętrznymi dzięki naprawie
- ▶ ochrona przed korozją



Dozownik pistolet 2K 10:1

Zalecany dla kartridża 2-składnikowego 540g

10057514

Prace konserwacyjne prowadzone na a dużej pompie głębinowej



Opis:

- ▶ silnie zużyte żeliwa na pompie
- ▶ czyszczenie przy użyciu WEICON Cleaner Spray S
- ▶ Natryskiwanie konwertera rdzy WEICON Rust Converter
- ▶ wyrównanie uszkodzeń przy użyciu WEICON A
- ▶ po utwardzeniu pokrycie powłoką WEICON HB 300
- ▶ po utwardzeniu powłoki WEICON HB 300 pokryto żywicą WEICON GL, a na koniec WEICON Ceramic BL
- ▶ różne kolory obu systemów ochrony przed zużyciem sprawiają, że ścieranie się powłoki jest wyraźnie widoczne



Rust Converter

▶ 400 ml
10049153
IMPA: 45 08 20



WEICON A

▶ 0,2 kg 10054381 ▶ 0,5 kg 10037616 ▶ 2,0 kg 10000006
IMPA: 81 29 01 IMPA: 81 29 02



Cleaner Spray S

▶ 500 ml
10037512
IMPA: 45 08 01



WEICON HB 300

▶ 0,2 kg 10004472 ▶ 0,5 kg 10001084 ▶ 1,0 kg 10000099
IMPA: 81 29 51



WEICON GL

▶ 0,2 kg 10057791 ▶ 0,5 kg 10057714 ▶ 1,0 kg 10057800



WEICON Ceramic BL

▶ 0,2 kg 10054394 ▶ 0,5 kg 10037635
IMPA: 81 29 37

▶ 2,0 kg 10037636
IMPA: 81 29 38



Zalety naszego rozwiązania:

- ▶ przywrócenie działania pompy
- ▶ nie ma potrzeby nabywania nowych urządzeń

Naprawa wału napędowego



Opis:

- ▶ ściągnięcie materiału z wału napędowego na odzyskanie wymiaru > 3 mm
- ▶ wykonanie bariery (za pomocą taśmy), aby usunąć nadmiar materiału
- ▶ aplikować obrotowo żywicę WEICON HB 300 żywica epoksydowa warstwa o grubości około > 5 mm
- ▶ dalsza obróbka po utwardzeniu (24h)



WEICON HB 300

- ▶ 0,2 kg 10004472
 - ▶ 0,5 kg 10001084
 - ▶ 1,0 kg 10000099
- IMPA: 81 29 51

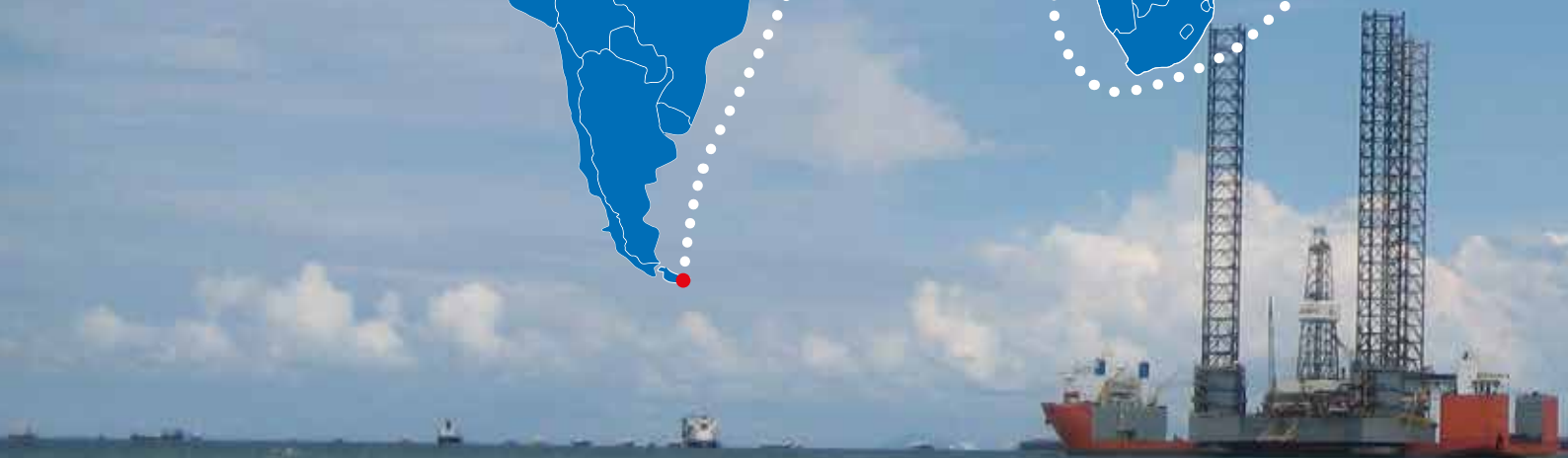
FILM



Zalety naszego rozwiązania:

- ▶ szybka i niezawodna naprawa
- ▶ unikanie długich terminów dostaw
- ▶ szybkie ponowne uruchomienie systemu
- ▶ oszczędność kosztów w porównaniu z nowym zakupem ok. 8.000 EURO





Offshore

Transport platformy wiertniczej

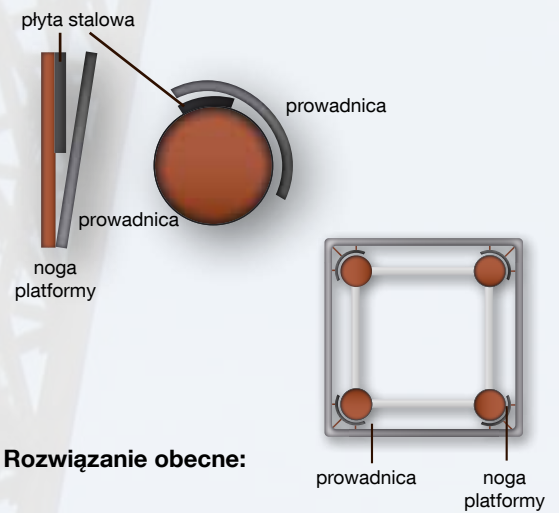




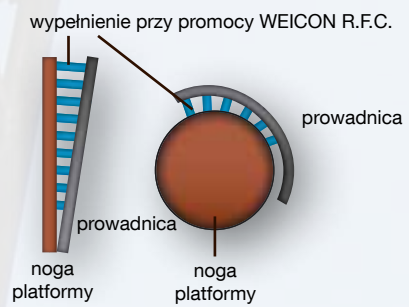
Zabezpieczanie transport platform wiertniczej przy wykorzystaniu WEICON RFC- specjalnie opracowanego kompozytu spełniającego ekstremalne wymagania sektora off-shore.

Do każdego transportu zużywane jest 1.500 do 2.000 kg kompozytu jednorazowo.

Rozwiązanie poprzednie:



Rozwiązanie obecne:



Offshore

Transport platformy wiertniczej



WEICON GmbH & Co. KG
(Headquarters)

Königsberger Str. 255 · DE-48157 Münster
P.O. Box 84 60 · DE-48045 Münster
Germany
phone +49 (0) 251 9322 0
info@weicon.de

WEICON Middle East L.L.C.

Jebel Ali Ind Area 1
P.O. Box 118 216 · Dubai
United Arab Emirates
phone +971 4 880 25 05
info@weicon.ae

WEICON Inc.

20 Steckle Place · Unit 20
Kitchener · Ontario N2E 2C3 · Canada
phone +1 877 620 8889
info@weicon.ca

WEICON Kimya Sanayi Tic. Ltd. Şti.

Orhan Gazi Mahallesi 16. Yol Sokak No: 6
34517 Hadimköy-Esenyurt · Istanbul
Turkey
phone +90 (0) 212 465 33 65
info@weicon.com.tr

WEICON Romania SRL

Str. Podului Nr. 1
547176 Budiu Mic (Targu Mures) · Romania
phone +40 (0) 3 65 730 763
office@weicon.com

WEICON SA (Pty) Ltd

Unit No. D1 · Enterprise Village
Capricorn Drive · Capricorn Park
Muizenberg 7945 (Cape Town) · South Africa
phone +27 (0) 21 709 0088
info@weicon.co.za

WEICON South East Asia Pte Ltd

7 Soon Lee Street
#01-11 iSPACE · Singapore 627608
Phone (+65) 6710 7671
info@weicon.com.sg

WEICON Czech Republic s.r.o.

Teplická 305
CZ-417 61 Teplice-Bystřany
Česká republika
phone +42 (0) 417 533 013
info@weicon.cz

WEICON Ibérica S.L.

Av. de Somosierra 18, Nave 6
San Sebastián de los Reyes
28703 Madrid · Spain
phone +34 (0) 914 7997 34
info@weicon.es

WEICON Italia S.r.L.

Via Capitano del Popolo, 20
16154 Genova · Italy
phone +39 (0) 010 2924 871
info@weicon.it

www.weicon.com



Management System
ISO 9001:2015
ISO 14001:2015

www.tuv.com
ID 9108636595



WEICON

**ZASTOSOWANIA I
APLIKACJE
W PRZEMYSŁE
MORSKIM**

Art.-No. 10906953

www.weicon.pl

Dystrybutor specjalistyczny

Wszystkie informacje i zalecenia zawarte w niniejszym prospekcie nie stanowią części gwarancji. Nie są one jednak wiążące z powodu nie znanych specjalnych warunków aplikacji i warunków przetwarzania nie możemy być odpowiedzialni za przestąpienie. Gwarantujemy jedynie nie naruszanie wysokiej jakości naszych produktów. Zalecamy przeprowadzenie własnych testów w celu ustalenia, czy określony produkt ma pożądane właściwości. Poszczególnie z tego wynika, że jakość i skuteczność produktów może się różnić w zależności od warunków użytkowania.