

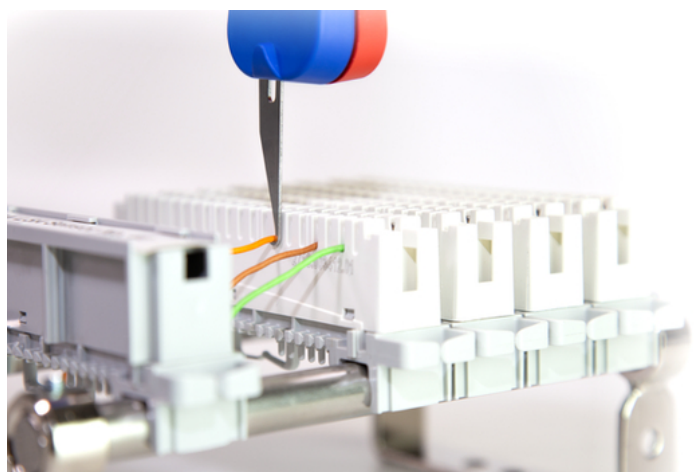
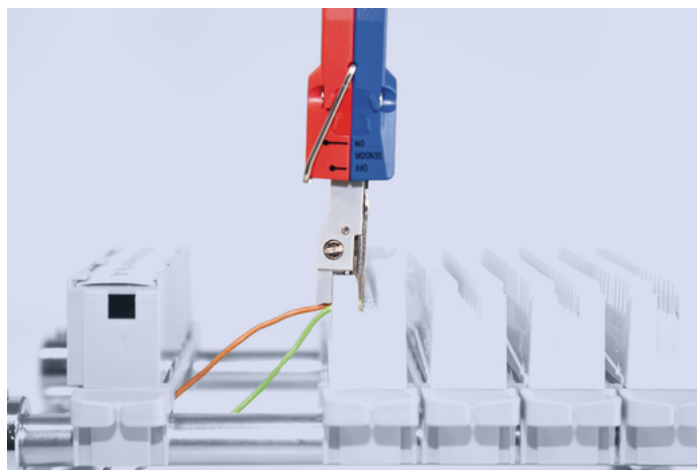
LSA Sensor No. 40

Das LSA-Anlegewerkzeug Sensor No. 40 gehört zur Gruppe der Spezialwerkzeuge und dient zur Beschaltung aller gängigen LSA-Baureihen.



Mit dem Sensor No. 40 können Adern mit einem Leitungsdurchmesser von 0,35 - 0,9 mm und einem Aderdurchmesser von 0,7 - 2,6 mm auf LSA-Leisten oder -Blöcke aufgeschaltet werden. Durch einen leichten Druck auf das Werkzeug werden Adern in nur einem Arbeitsgang kontaktiert und abgeschnitten. Ein manuelles Abisolieren oder Schrauben ist hierbei nicht erforderlich.

Die integrierte Schere kann bei Bedarf abgeschaltet werden, beispielsweise wenn das Abschneiden eines Aderrestendes nicht erwünscht ist. Mithilfe eines Sensors wird sichergestellt, dass die Schere erst aktiviert wird, sobald die Ader tief genug in den Kontakt eingedrückt wurde. Bei Doppel-beschaltungen von Kontakten kann der Sensor deaktiviert werden (OFF). Des Weiteren verfügt der LSA Sensor No. 40 über einen ausklappbaren Ziehhebel zum Entfernen von Adern aus dem LSA-Kontakt sowie über eine ausklappbare Entriegelungsklinge zum Lösen von LSA-Modulen vom Montagebügel. Das Werkzeug ist bis zu 200.000 Beschaltungen ausgelegt (bei 0,4 mm Aderdurchmesser).



Technische Daten

Einsatzbereich	Beschaltung LSA-Baureihe
Zusatznutzen	Sensor mit Abtastfunktion, Schere abschaltbar
Material	robustes Polyamid
Zulassung / Zertifikat	geprüft bis zu 200.000 Beschaltungen
Gewicht	60 g
Länge	185 mm
Artikelnummer	MA52000040

Achtung:
Das Arbeiten mit WEICON Abisolierwerkzeugen ist nur an potentialfreien, nicht unter Spannung stehenden Kabeln und Leitungen zulässig.

WEICON Middle East L.L.C.
United Arab Emirates
phone +971 4 880 25 05
info@weicon.ae

WEICON Czech Republic s.r.o.
Czech Republic
phone +42 (0) 417 533 013
info@weicon.cz

WEICON GmbH & Co. KG
(Headquarters) Germany
phone +49 (0) 251 9322 0
info@weicon.de

WEICON Romania SRL
Romania
phone +40 (0) 3 65 730 763
office@weicon.com

WEICON South East Asia Pte Ltd
Singapore
Phone (+65) 6710 7671
info@weicon.com.sg

WEICON Inc.
Canada
phone +1 877 620 8889
info@weicon.ca

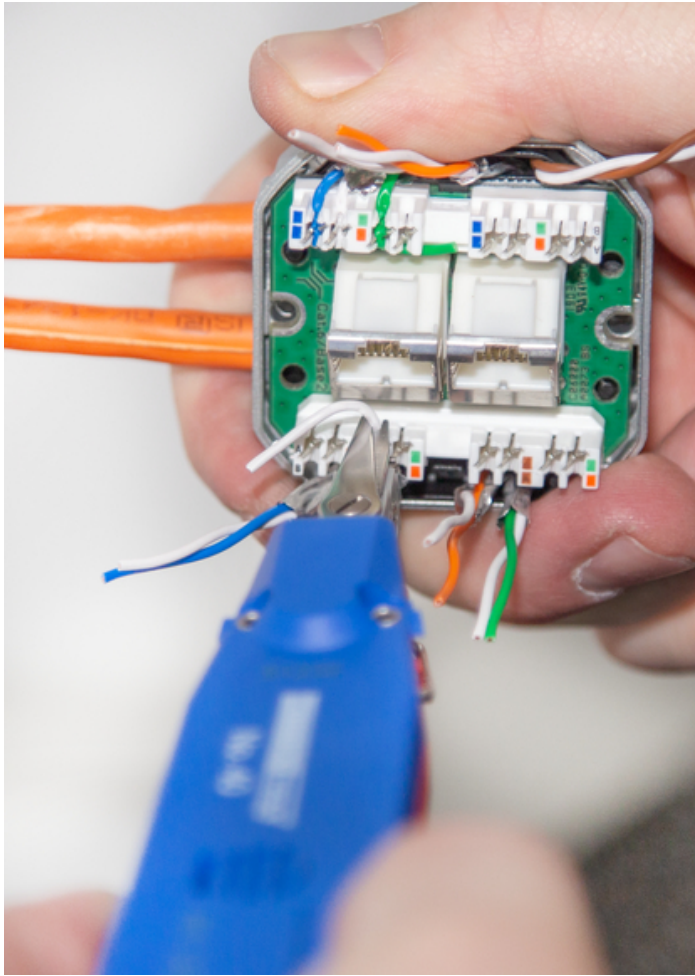
WEICON Ibérica S.L.
Spain
phone +34 (0) 914 7997 34
info@weicon.es

WEICON Italia S.r.l.
Italy
phone +39 (0) 010 2924 871
info@weicon.it

WEICON SA (Pty) Ltd
South Africa
phone +27 (0) 21 709 0088
info@weicon.co.za

WEICON Kimya Sanayi Tic. Ltd. Şti.
Turkey
phone +90 (0) 212 465 33 65
info@weicon.com.tr

LSA Sensor No. 40



Hier geht es zur
Produktdetailseite:



Achtung:
Das Arbeiten mit WEICON Abisolierwerkzeugen ist nur an potentialfreien, nicht unter Spannung stehenden Kabeln und Leitungen zulässig.

WEICON Middle East L.L.C.
United Arab Emirates
phone +971 4 880 25 05
info@weicon.ae

WEICON Czech Republic s.r.o.
Czech Republic
phone +42 (0) 417 533 013
info@weicon.cz

WEICON GmbH & Co. KG
(Headquarters) Germany
phone +49 (0) 251 9322 0
info@weicon.de

WEICON Romania SRL
Romania
phone +40 (0) 3 65 730 763
office@weicon.com

WEICON South East Asia Pte Ltd
Singapore
Phone (+65) 6710 7671
info@weicon.com.sg

WEICON Inc.
Canada
phone +1 877 620 8889
info@weicon.ca

WEICON Ibérica S.L.
Spain
phone +34 (0) 914 7997 34
info@weicon.es

WEICON Italia S.r.l.
Italy
phone +39 (0) 010 2924 871
info@weicon.it

WEICON SA (Pty) Ltd
South Africa
phone +27 (0) 21 709 0088
info@weicon.co.za

WEICON Kimya Sanayi Tic. Ltd. Şti.
Turkey
phone +90 (0) 212 465 33 65
info@weicon.com.tr