



WEICON Produkte für

# ANTRIEBS- UND FÖRDERTECHNIK



GET IT ON  
Google Play



Download on the  
App Store



[www.weicon.de](http://www.weicon.de)

V 1.22

# ANTRIEBS- UND FÖRDERTECHNIK

Für reibungslose Abläufe in vielen Bereichen der Industrie spielen die Antriebs- und Fördertechnik eine bedeutende Rolle.

Ohne diese wichtigen Anlagen läuft in herstellenden Betrieben im wahrsten Sinne des Wortes nicht viel. Ob Förderbänder, Becherwerke, Förderriemen, Laufrollen, Keilriemen, Zahnriemen, Wälzlager, Kugellager, Gleitlager oder Gleitführungen – alles ist in Bewegung oder hält die Prozesse in Gang und funktioniert nur bei richtiger Wartung und Pflege.

## ANTRIEBSTECHNIK

Antriebe setzen Maschinen und Maschinenkomponenten in Bewegung.

Die Antriebstechnik befasst sich mit technischen Systemen zur Erzeugung von Bewegung mit Hilfe der Kraftübertragung von Getrieben und Motoren. In der Industrie finden sich Antriebe in allen Anlagen, die bewegliche Teile enthalten, wie Pumpen, Ventilatoren, Förderbänder u. v. m. Man unterscheidet vier verschiedene Arten von Antrieben: elektrische, hydraulische, pneumatische oder mechanische.

## FÖRDERTECHNIK

Die Fördertechnik sorgt für den richtigen Materialfluss im Unternehmen.

Durch den Einsatz der Fördertechnik werden Materialien, Güter und fertige Produkte transportiert. Sie stellt das Bindeglied zwischen den betrieblichen Prozessen dar – ob in der Produktion, Bearbeitung, Verteilung, Lagerung und Kommissionierung – die Fördertechnik sorgt für reibungslose Abläufe.

Wichtige Bauteile in der Fördertechnik sind Flaschenzüge, Seilrollen, Seiltrommeln, Treibscheiben, Rundstahlketten, Gelenkketten, Kettenräder und Kettentrommeln, Fördergurte, Laufräder und Schienen. Zur Fördertechnik gehören auch die innerbetrieblichen Transportsysteme, wie Rollenbahnen, Zellenradschleusen, Förderbänder, Gurtbecherwerke und Gurtbandförderer sowie Fahrzeuge und Anlagen, wie Gabelstapler, Plattformwagen, Krane, automatische Verladensysteme, fahrerlose Transportfahrzeuge, Werkstückförderer und Senkrechtförderer, wie Hebetische oder Gurtheber.

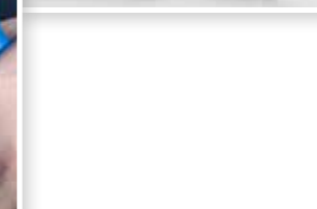
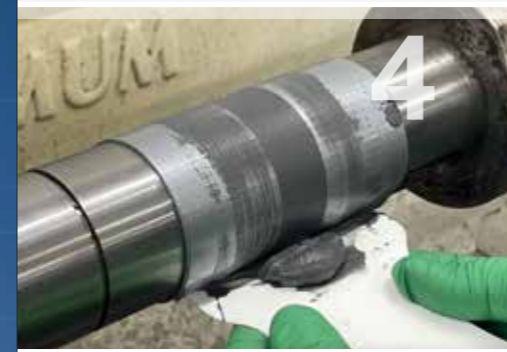
WEICON bietet eine ganze Reihe von Produkten, die in der Antriebstechnik und in der Fördertechnik zum Einsatz kommen können und dabei helfen, die betrieblichen Prozesse in Gang zu halten. Sei es bei der Wartung und Pflege, der Schmierung, beim Schutz oder bei der Instandsetzung.

Unsere Produkte eignen sich für alle Arten von Antrieben – egal, ob hydraulisch, pneumatisch, elektrisch oder mechanisch.

Mit WEICON  
bleibt alles  
in Bewegung!

# INHALT

| Inhalt                                      | Seite |
|---|-------|
| 2-Komponenten<br>Kleb- und Dichtstoffe      | 4     |
| Plastik-Stahl                               | 4-7   |
| Belt Repair-Kit                             | 8     |
| Polyurethan-Systeme                         | 9     |
| 1-Komponenten<br>Kleb- und Dichtstoffe      | 10    |
| WEICONLOCK® Anaerobe Kleb- und Dichtstoffe  | 10-13 |
| Contact Cyanacrylatklebstoffe               | 14-15 |
| Elastische Kleb-<br>und Dichtstoffe         | 16    |
| Kontaktklebstoffe                           | 17    |
| Kontaktklebstoff GMK 2510                   | 17    |
| Technische Sprays und<br>Flüssig-Wirkstoffe | 18-19 |
| Montagepasten                               | 20    |
| Hochleistungsfette                          | 21    |
| WEICON TOOLS                                | 22-23 |



Einfach Lösungen finden  
mit unserer  
**WEICON APP**



[weicon.com/app](http://weicon.com/app)



Epoxidharz-Systeme

**PLASTIK-STAHL**

WEICON Plastik-Stahl sind 2-Komponenten Epoxidharz-Systeme. Ideal für schnelle, kostengünstige und dauerhafte Reparaturen, Beschichtungen, Verklebungen und Verguss von verschiedensten Materialien.



- ▶ schnelle und dauerhafte Reparaturen
- ▶ Klebungen
- ▶ Beschichtungen
- ▶ Spaltausgleich und Unterfütterung



**WEICON A**



pastös | stahlgefüllt | zertifiziert vom DNV | ideal geeignet zur Ausbesserung von Rotationswellen

- ▶ 0,2 kg 10000002
- ▶ 0,5 kg 10000005
- ▶ 2,0 kg 10000020

**WEICON HB 300**



pastös | stahlgefüllt | hochtemperaturbeständig bis kurzzeitig +280°C (536°F) | ideal geeignet zur Ausbesserung von Rotationswellen

- ▶ 0,2 kg 10450002
- ▶ 0,5 kg 10450005
- ▶ 1,0 kg 10450010



**WEICON Keramik BL**



fließfähig | mineralisch gefüllt | extrem verschleißfest | bis +180°C (+356°F) temperaturbeständig

- ▶ 0,2 kg 10400002
- ▶ 0,5 kg 10400005
- ▶ 2,0 kg 10400020

**WEICON GL NEU**

fließfähig | mineralisch gefüllt | extrem verschleißfest | bis +180°C (356°F) temperaturbeständig

- ▶ 0,2 kg 10700002
- ▶ 0,5 kg 10700005
- ▶ 1,0 kg 10700010

**i** EIGNET SICH IN KOMBINATION MIT WEICON KERAMIK BL **HERVORRAGEND ALS KONTROLLSCHICHT**

**WEICON WR**

flüssig | stahlgefüllt | verschleißfest | ideal geeignet zur Ausbesserung von Rotationswellen

- ▶ 0,2 kg 10300002
- ▶ 0,5 kg 10300005
- ▶ 2,0 kg 10300020





### WEICON HP

pastös | mineralisch gefüllt | schlagzäh |  
haftet auf nassen und feuchten Oberflächen

- ▶ 0,2 kg 10390002
- ▶ 0,5 kg 10390005
- ▶ 2,0 kg 10390020

### WEICON F2

fließfähig | aluminiumgefüllt | nicht korrodierend

- ▶ 0,2 kg 10200002
- ▶ 0,5 kg 10200005
- ▶ 2,0 kg 10200020

Verarbeitungsspatel lang

10953003



### WEICON WR2

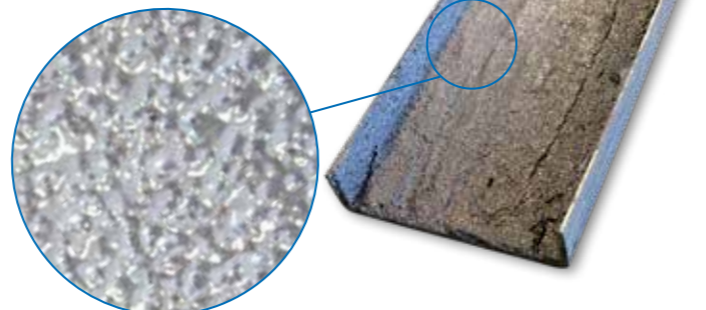
pastös | mineralisch gefüllt | verschleißfest |  
hochabriebfest | ideal geeignet für Reparaturen an  
Förderanlagen, Führungsschienen und Gleitbahnen

- ▶ 0,2 kg 10350002
- ▶ 0,5 kg 10350005
- ▶ 2,0 kg 10350020

### WEICON WP

pastös | hochfest | keramisch gefüllt | extremer  
Verschleißschutz | zähelastisch und schlagfest

- ▶ 0,2 kg 10490002
- ▶ 2,0 kg 10490020
- ▶ 10,0 kg 10490100



Instandhaltung einer  
Rüttelplatte im Bergwerk  
WEICON WP



Europäischer Ausstellungspreis  
für Kreativität und Innovation



### WEICON CBC Chocking Backing Compound



zertifiziert vom ABS | vibrationsfest | schlagzäh

WEICON CBC eignet sich für die Unter- und Hinterfüterung  
schwer auszurichtender Anlagen im industriellen und  
maritimen Einsatz. Das „ABS Product Design Assessment“  
zertifizierte System dient als Ersatz für Passstücke, wie  
zum Beispiel Stahl oder ähnliche Materialien, und stellt den  
direkten Kontakt mit Fundamentplatten sicher.

- ▶ 3,0 kg (2,0 l) 10110030
- ▶ 10,0 kg (6,6 l) 10110110

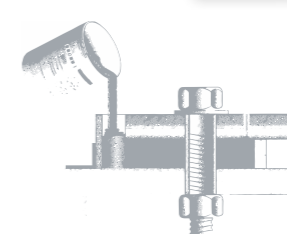
### WEICON Injektionspacker-Set

System zum Spaltausgleich an Brücken,  
Pfeilern, Maschinen und Anlagen.

- ▶ Set 10851020



Unterfüterung eines  
Maschinenfußes  
WEICON CBC



Rührstab Edelstahl

10953010



# BELT REPAIR-KIT

WEICON Belt Repair-Kit ist ein 2-Komponenten Polyurethan-System zur schnellen Reparatur, Ausbesserung und Beschichtung von Oberflächen aus Gummi.

- ▶ schnelle Verarbeitung ohne Werkzeug
- ▶ hochelastisch, verschleißbeständig, schlag- und abriebfest
- ▶ kurze Be- und Verarbeitungsdauer
- ▶ hohe Chemikalien- und Druckbeständigkeit



Für großflächige Reparaturen (Löcher)



Für punktuelle Ausbesserungen (Risse)



## POLYURETHAN-SYSTEME URETHANE

### Urethan 45

Shore-Härte: A 45  
▶ 500 g  
10514005

### Urethan 60

Shore-Härte: A 60  
▶ 500 g  
10516005

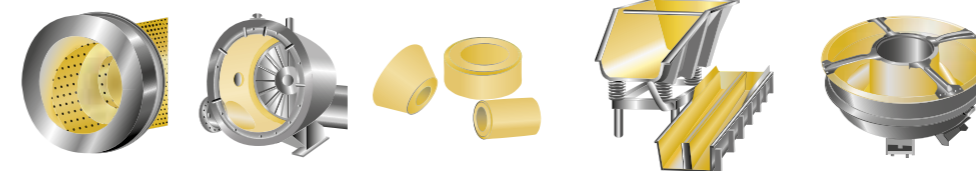
### Urethan 80

Shore-Härte: A 80  
▶ 500 g  
10518005

### Urethan 85 **NEU**

Shore-Härte: A 85  
▶ 500 g  
10800005  
Arbeitspackung

▶ 540 g  
10800540  
Kartusche



#### Zur Herstellung von:

- ▶ Schwingungsdämpfern
- ▶ Montagelehren
- ▶ flexiblen Dichtungen
- ▶ gummiartigen Prototypen
- ▶ Gießereimodellen und Formen

#### Für Reparaturen an:

- ▶ Förderbändern
- ▶ Vollgummireifen
- ▶ Transportrollen

#### Zum Beschichten von:

- ▶ Walzen
- ▶ Schleudern
- ▶ Poliertrommeln
- ▶ Schüttbehältern
- ▶ Rutschen und Trichtern
- ▶ Trocken- und Nassmischern
- ▶ Pumpen
- ▶ Gehäusen
- ▶ Zyklonen
- ▶ Tanks
- ▶ Ladeflächen



WEICON Urethan eignet sich auch hervorragend als Vibrations- oder Isolierschutz für Maschinen.



Dosierpistole 2K 10:1

10653491



Kennen Sie schon unseren  
**YouTube Kanal?**



# 1-KOMPONENTEN KLEB- UND DICHTSTOFFE WEICONLOCK®



Speziell konzipiert zum wirtschaftlichen Sichern, Befestigen und Dichten von Schraub-, Füge- und Flächenverbindungen. Nach der Aushärtung entsteht eine vibrations- und stoßfeste Klebverbindung, die beständig gegen Chemikalien, Lösemittel und Temperaturen ist.



## SCHRAUBEN SICHERN

### AN 302-43

Schraubensicherung | Trinkwasser- und DVGW-Zulassung

- ▶ höherviskos
- ▶ mittelfest
- ▶ normal demontierbar



▶ 10 ml 30243110 ▶ 20 ml 30243020 ▶ 50 ml 30243150 ▶ 200 ml 30243200

### AN 302-60

Schraubensicherung für passive Werkstoffe\*\* | Trinkwasserzulassung

- ▶ mittelviskos
- ▶ hochfest
- ▶ schwer demontierbar



▶ 20 ml 30260020 ▶ 50 ml 30260150 ▶ 200 ml 30260200

### AN 302-71

Schrauben- und Stehbolzensicherung

- ▶ mittelviskos
- ▶ hochfest
- ▶ schwer demontierbar

▶ 20 ml 30271020 ▶ 50 ml 30271150 ▶ 200 ml 30271200

### AN 302-72

Schrauben- und Stehbolzensicherung | hochtemperaturbeständig | Trinkwasser- und DVGW-Zulassung

- ▶ höherviskos
- ▶ hochfest
- ▶ schwer demontierbar



▶ 20 ml 30272020 ▶ 50 ml 30272150 ▶ 200 ml 30272200

### AN 302-90

Schraubensicherung zum nachträglichen Sichern und Abdichten von Haarrissen

- ▶ extrem niedrigviskos | kapillar
- ▶ hochfest
- ▶ schwer demontierbar

▶ 20 ml 30290020 ▶ 50 ml 30290150 ▶ 200 ml 30290200



## ROHRE UND GEWINDE DICHTEN

### AN 305-77

Gewindedichtung | Trinkwasser- und DVGW-Zulassung | BAM\*

- ▶ hochviskos
- ▶ mittelfest
- ▶ normal demontierbar

▶ 50 ml 30577150 ▶ 200 ml 30577200 ▶ 300 ml 30577300

### AN 305-42

Hydraulik- und Pneumatikdichtung | DVGW-Zulassung

- ▶ mittelviskos
- ▶ mittelfest
- ▶ normal demontierbar

▶ 20 ml 30542020 ▶ 50 ml 30542150 ▶ 200 ml 30542200

\* BAM geprüft und sicherheitstechnisch beurteilt - siehe Merkblatt M 034-1 "Liste der nichtmetallischen Materialien für den Einsatz in Sauerstoff" (DGV Information 213-075) der BG RCI.

\*\* Passive Werkstoffe: ▶ hochlegierter Stahl ▶ Aluminium, Nickel, Zink, Gold (langsame Aushärtung) ▶ Oxidschichten ▶ Chromschichten ▶ anodische Beschichtungen ▶ Kunststoffe und Keramik



# FÜGETEILE BEFESTIGEN

## AN 306-10

Fügeverbindung für passive Werkstoffe\*\* | Trinkwasserzulassung

- ▶ mittelviskos
- ▶ hochfest
- ▶ schwer demontierbar

▶ 20 ml ▶ 50 ml ▶ 200 ml  
30610020 30610150 30610200

## AN 306-20

Fügeverbindung | hochtemperaturbeständig | Trinkwasser- und DVGW-Zulassung | BAM\*

- ▶ höherviskos
- ▶ hochfest
- ▶ schwer demontierbar

▶ 20 ml ▶ 50 ml ▶ 200 ml  
30620020 30620150 30620200

## AN 306-30

Fügeverbindung für passive Werkstoffe\*\* | BAM\* | Trinkwasserzulassung

- ▶ höherviskos
- ▶ hochfest
- ▶ schwer demontierbar

▶ 20 ml ▶ 50 ml ▶ 200 ml  
30630020 30630150 30630200

# WEICON LOCK®

## AN 306-38

Fügeverbindung für Lager, Zahnräder und Bolzen | schnelle Aushärtung | Trinkwasserzulassung

- ▶ mittelviskos
- ▶ hochfest
- ▶ schwer demontierbar

▶ 10 ml ▶ 20 ml ▶ 50 ml ▶ 200 ml  
30638110 30638020 30638150 30638200

## AN 306-48

Fügeverbindung | hochtemperaturbeständig | Trinkwasserzulassung | BAM\*

- ▶ mittelviskos
- ▶ hochfest
- ▶ schwer demontierbar

▶ 20 ml ▶ 50 ml ▶ 200 ml  
30648020 30648150 30648200

## AN 306-03

Fügeverbindung für Lager, Wellen und Buchsen

- ▶ niedrigviskos
- ▶ hochfest
- ▶ schwer demontierbar

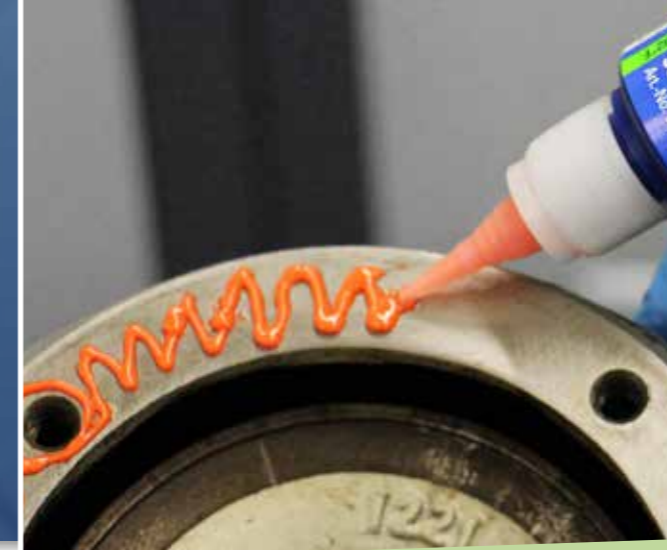
▶ 20 ml ▶ 50 ml ▶ 200 ml  
30603020 30603150 30603200

## AN 306-60

Fügeprodukt für ausgeschlagene Lagerringe und Buchsen

- ▶ hochviskos
- ▶ hochfest
- ▶ schwer demontierbar

▶ 50 ml ▶ 200 ml ▶ 300 ml  
30660150 30660200 30660300



# FLÄCHEN DICHTEN

## AN 305-18

Flächendichtung für große Spaltüberbrückung mit sofortiger Dichtwirkung | hochtemperaturbeständig

- ▶ hochviskos
- ▶ hochfest
- ▶ schwer demontierbar

▶ 50 ml ▶ 200 ml ▶ 300 ml  
30518150 30518200 30518300

1-KOMPONENTEN KLEB- UND DICHTSTOFFE  
**WEICONLOCK®**

# Ergänzungsprodukte

## WEICONLOCK Aktivator F

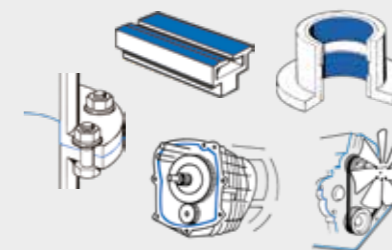
Verkürzung der Aushärtezeit

Der Aktivator ist auch bei allen passiven Oberflächen erforderlich sowie in jedem Fall bei niedrigen Umgebungstemperaturen (ab +10°C/+50°F und darunter) und großen Spaltbreiten. Bei nichtmetallischen Oberflächen ermöglicht erst der Aktivator die Aushärtung von WEICONLOCK.

▶ 60 ml ▶ 200 ml ▶ 1 L  
30700060 Pen 30700200 Spray 30700501 Aludose

## Plast-o-Seal®

dauerplastische Universal-Dichtung | kein Ablüften | sofortige Montage möglich



▶ 90 g ▶ 120 g ▶ 230 g ▶ 300 g  
30000090 Tube 30000120 Pinseldose 30000230 Presspack 30000300 Kartusche

## Schrauben-Sicherungslack

schnell trocknend | nicht leitend | gute Medienbeständigkeit

▶ 30 g ▶ 60 g ▶ 30 g ▶ 60 g ▶ 30 g ▶ 60 g  
30021030 30021060 30022030 30022060 30020030 30020060

gelb: RAL 1021\* grün: RAL 6010\* rot: RAL 3000\*

\*entspricht annähernd den angegebenen RAL-Farbtönen



**VA 30 Black**

Cyanacrylatklebstoff für spezielle Anforderungen | gummigefüllt | hochtemperaturbeständig | mittelviskos | längere Aushärtung | härtet restelastisch aus | hohe Schäl- und Schlagfestigkeit

- ▶ 12 g    ▶ 30 g    ▶ 60 g    ▶ 500 g
- 12603012   12603030   12603060   12603500

**VA 250 Black**

Cyanacrylatklebstoff für spezielle Anforderungen | gummigefüllt | hochtemperaturbeständig | hochviskos | langsame Aushärtung | härtet restelastisch aus | hohe Schäl- und Schlagfestigkeit

- ▶ 12 g    ▶ 30 g    ▶ 60 g    ▶ 500 g
- 12600012   12600030   12600060   12600500

**VA 2500 HT**

Cyanacrylatklebstoff für spezielle Anforderungen | hochtemperaturbeständig | hochviskos | langsame Aushärtung | härtet restelastisch aus | hohe Schäl- und Schlagfestigkeit

- ▶ 12 g    ▶ 30 g    ▶ 60 g    ▶ 500 g
- 12550012   12550030   12550060   12550500



1-KOMPONENTEN KLEB- UND DICHTSTOFFE

**CYANACRYLAT-  
KLEBSTOFFE**

WEICON **Contact** sind lösemittelfreie Sofortklebstoffe.

Sie verbinden in Sekunden verschiedene Materialien mit- und untereinander, z. B. Metall, Glas, Holz, Kunststoff, Keramik, Leder und Gummi.



**Contact Aktivator**



Acetonbasierter Aushärtebeschleuniger für Cyanacrylatklebstoffe, wenn das weiße „Ausblühen“ der Klebefuge unerwünscht ist. Insbesondere bei hochviskosen Typen und großen Schichtstärken.

- ▶ 150 ml
- 12505150
- CA-Aktivator Spray AC (acetonbasiert)

**Contact Primer für Polyolefine**

Vorbehandlung zum Verkleben von Polyolefinen (z. B. Polyethylen, Polypropylen).

- ▶ 10 ml    ▶ 100 ml    ▶ 1 L
- 12450010   12450100   12450901





# ELASTISCHE KLEB- UND DICHTSTOFFE



13250002  
Druckpistole  
„Spezial“

Dosierpistole  
gesucht?  
sprechen Sie uns an!



## BLACK-SEAL



### Black-Seal Spezialsilikon

#### Extrem öl- und fettbeständig

WEICON Black-Seal ist hochtemperaturbeständig (+280°C/+536°F), lösemittelfrei, haftstark, druckbeständig, alterungsbeständig und extrem elastisch (Bruchdehnung von ca. 500 %).

Black-Seal ist für Verklebungen und Abdichtungen geeignet, bei denen eine besonders hohe Öl- und Fettbeständigkeit erforderlich ist.

Es kann an Getriebe-, Ventil- und Gehäusedeckeln, Ölwanne und Ölpumpen, Wasserpumpen, Getrieben und Achsen, Flanschen, Tanks und Behältern und in vielen anderen Bereichen zum Einsatz kommen.

- ▶ 85 ml    ▶ 200 ml    ▶ 310 ml
- 13051085    13051200    13051310
- Tube    Presspack    Kartusche

### Gasket Maker

#### Dauerelastischer Spezial-Dichtstoff

WEICON Gasket Maker ist ein haftstarker, dauerelastischer Spezial-Dichtstoff, der durch Luftfeuchtigkeit praktisch schrumpffrei aushärtet.

Gasket Maker haftet sehr gut auf Stahl, Aluminium, Glas, Keramik und vielen anderen Werkstoffen. Der Spezial-Dichtstoff verfügt über ausgezeichnete Temperatur-, Öl- und Fettbeständigkeiten, ist druckbeständig, UV-stabil, alterungsbeständig und dauerelastisch.

Gasket Maker kann an Motoren und Wasserpumpen, Getrieben und Achsen, Ölwanne u. v. m. zur Anwendung kommen.

- ▶ 310 ml
- 30101310
- schwarz

## GASKET MAKER



## KONTAKTKLEBSTOFF

# WEICON GMK

WEICON GMK 2510 ist ein Klebstoff auf Basis von Polychloropren (CR) mit einer hohen Anfangshaftung zur vollflächigen und flexiblen Verklebung von:

- Gummi mit Gummi
- Gummi mit Metall

# 2510

- ▶ 324 g
- 16200324
- ▶ 960 g
- 16200690

2-komponentig  
haftstark | dauerelastisch |  
temperaturbeständig





Schützt vor:

- ▶ Korrosion – Festfressen – Verschleiß
- ▶ Stick-Slip-Erscheinungen
- ▶ Oxidation und Passungsrost
- ▶ elektrolytischen Reaktionen („Kaltverschweißen“)

# ANTI SEIZE

MONTAGEPASTEN

für hochbeanspruchte Teile

auch bei hohen Temperaturen

temperaturbeständig von -180°C bis +1.450°C

## Anti-Seize

Langhaltender Schutz gegen Korrosion, Festfressen und Verschleiß | Temperaturbeständigkeit von -180°C bis +1.200°C

|             |           |          |             |          |           |
|-------------|-----------|----------|-------------|----------|-----------|
| ▶ 120 g     | ▶ 400 g   | ▶ 450 g  | ▶ 500 g     | ▶ 1,0 kg | ▶ 10,0 kg |
| 26000012    | 26000040  | 26000045 | 26000050    | 26000100 | 26000910  |
| Pinselfdose | Kartusche | Dose     | Pinselfdose | Dose     | Eimer     |

## Anti-Seize High-Tech



Metallfrei | Temperaturbeständigkeit von -40°C bis +1.400°C

|             |           |          |             |          |           |
|-------------|-----------|----------|-------------|----------|-----------|
| ▶ 120 g     | ▶ 400 g   | ▶ 450 g  | ▶ 500 g     | ▶ 1,0 kg | ▶ 10,0 kg |
| 26100012    | 26100040  | 26100045 | 26100050    | 26100100 | 26100910  |
| Pinselfdose | Kartusche | Dose     | Pinselfdose | Dose     | Eimer     |



## Anti-Seize Nickel

Montagepaste für extreme Bedingungen | Temperaturbeständigkeit von -30°C bis +1.450°C

|             |           |          |             |          |           |
|-------------|-----------|----------|-------------|----------|-----------|
| ▶ 120 g     | ▶ 400 g   | ▶ 450 g  | ▶ 500 g     | ▶ 1,0 kg | ▶ 10,0 kg |
| 26050012    | 26050040  | 26050045 | 26050050    | 26050100 | 26050910  |
| Pinselfdose | Kartusche | Dose     | Pinselfdose | Dose     | Eimer     |

## Kupferpaste

Schutz-, Trenn und Schmierstoff für hochbeanspruchte Teile bei hohen Temperaturen | Temperaturbeständigkeit von -20°C bis 1.100°C

|             |           |          |             |          |           |
|-------------|-----------|----------|-------------|----------|-----------|
| ▶ 120 g     | ▶ 400 g   | ▶ 450 g  | ▶ 500 g     | ▶ 1,0 kg | ▶ 10,0 kg |
| 26200012    | 26200040  | 26200045 | 26200050    | 26200100 | 26200910  |
| Pinselfdose | Kartusche | Dose     | Pinselfdose | Dose     | Eimer     |



# HOCHLEISTUNGSFETTE

ALLROUND LUBRICANT



WEICON Allround Lubricants schützen nachhaltig vor Reibung und Verschleiß und ermöglichen daher:

- ▶ extrem lange Nachschmierintervalle
- ▶ erhöhte Funktionssicherheit und Werterhaltung der Maschinen- und Produktionsanlagen
- ▶ Verminderung der Wartungs- und Reparaturarbeiten
- ▶ verbesserte Wirtschaftlichkeit



AL-F

Allroundhochleistungsfett | NSF-Zulassung

|          |           |          |
|----------|-----------|----------|
| ▶ 350 g  | ▶ 400 g   | ▶ 1,0 kg |
| 26550035 | 26550040  | 26550100 |
| ▶ 5,0 kg | ▶ 25,0 kg |          |
| 26550500 | 26550925  |          |

AL-T

Hochtemperaturfett | Langzeitschmierung

|           |          |          |
|-----------|----------|----------|
| ▶ 400 g   | ▶ 1,0 kg | ▶ 5,0 kg |
| 26600040  | 26600100 | 26600500 |
| ▶ 25,0 kg |          |          |
| 26600925  |          |          |



AL-H

Hochtemperaturfett | geruchs- und geschmacksneutral | NSF-Zulassung

|           |          |          |
|-----------|----------|----------|
| ▶ 400 g   | ▶ 1,0 kg | ▶ 5,0 kg |
| 26500040  | 26500100 | 26500500 |
| ▶ 25,0 kg |          |          |
| 26500925  |          |          |

AL-M

Langzeitfett mit MoS<sub>2</sub> | haftstark und hochdruckbeständig

|           |          |          |
|-----------|----------|----------|
| ▶ 400 g   | ▶ 1,0 kg | ▶ 5,0 kg |
| 26400040  | 26400100 | 26400500 |
| ▶ 25,0 kg |          |          |
| 26400925  |          |          |

AL-W

Spezialschmierstoff | auch für Unterwasser

|           |          |          |
|-----------|----------|----------|
| ▶ 400 g   | ▶ 1,0 kg | ▶ 5,0 kg |
| 26450040  | 26450100 | 26450500 |
| ▶ 25,0 kg |          |          |
| 26450925  |          |          |



# WEICON TOOLS®

Bereits seit 1967 entwickeln, produzieren und vertreiben wir qualitativ hochwertige Abisolierwerkzeuge.

Diese Werkzeuge präsentieren wir jährlich auf vielen Messen rund um die ganze Welt. Auf diesen Events kommt es zum direkten Austausch mit Anwendern, die uns von Neuerungen in ihren Arbeitsprozessen berichten und so Anregungen und Wünsche für neue oder verbesserte WEICON TOOLS® geben.

Durch diesen Austausch entsteht ein Prozess, der immer wieder zu Produktneuheiten und Modifikationen führt, damit wir unseren Kunden perfekt ausgereifte und zeitgemäße Werkzeuge für den Abisolierbereich anbieten können.



## No. S 4 - 28 Multi

Abisolierfunktion im Gehäuse integriert

► Abisolieren aller gängigen flexiblen und massiven Leiter mit einem Querschnitt zwischen 0,5 und 6 mm<sup>2</sup>

| mm  | g  | mm <sup>2</sup>          | Ømm    | Art.-No. |
|-----|----|--------------------------|--------|----------|
| 145 | 61 | 0,5 - 6<br>(20 - 10 AWG) | 4 - 28 | 50057328 |



## No. 5

Platzsparend durch Arretierung der Zange

- automatische Abisolierzange
- präzises Arbeiten durch verstellbaren Längenanschlag (5 - 12 mm)
- integrierter, gut zugänglicher Seitenschneider bis 2 mm Ø

| mm  | g   | mm <sup>2</sup>          | Art.-No. |
|-----|-----|--------------------------|----------|
| 170 | 107 | 0,2 - 6<br>(24 - 10 AWG) | 51000005 |



## Kabelschere No. 35

Schneiden - Abisolieren - Crimpen

- 2-Komponenten Griffe für mehr Sicherheit
- hohe Schneidleistung
- Klingen aus rostfreiem Spezialstahl

| mm  | g  | Cu/Al                 | Cu/Al                 | Art.-No. |
|-----|----|-----------------------|-----------------------|----------|
| 150 | 90 | ⊙ <35 mm <sup>2</sup> | ⊙ <50 mm <sup>2</sup> | 52000035 |



