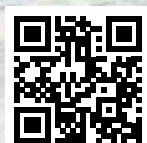




Produkty WEICON do

# BRANŻA PRZENOŚNIKÓW ORAZ NAPĘDOWA



[www.weicon.pl](http://www.weicon.pl)

[www.weicon.pl](http://www.weicon.pl)

V 1.21

# BRANŻA PRZENOŚNIKÓW ORAZ NAPĘDOWA

Napędy i technika przENOŚnikowa odgrywają ważną rolę dla sprawnego przebiegu procesów w wielu dziedzinach przemysłu.

Bez tych ważnych urządzeń w zakładach produkcyjnych praktycznie nic się nie dzieje. Czy to taśmy przENOŚnikowe, pasy transportowe, rolki bieżne, pasy klinowe, pasy zębate, łożyska czy prowadnice - wszystkie elementy utrzymują procesy w ruchu i działają tylko przy odpowiedniej konserwacji i pielęgnacji.

## TECHNOLOGIA NAPĘDU

Napędy utrzymują maszyny i urządzenia w ruchu.

Technika napędowa zajmuje się systemami technicznymi służącymi do generowania ruchu za pomocą przenoszenia mocy przez mechanizmy napędowe i silniki. W przemyśle stosuje się napędy we wszystkich systemach, które zawierają ruchome części, np. pompy, wentylatory, przENOŚniki taśmowe i wiele innych. Można wyróżnić cztery różne rodzaje napędów: elektryczne, hydrauliczne, pneumatyczne i mechaniczne.

## TECHNOLOGIA PRZENOŚNIKÓW

Technika przENOŚnikowa zapewnia właściwy przepływ materiałów w przedsiębiorstwie.

Za pomocą techniki przENOŚnikowej transportowane są materiały, towary i wyroby gotowe. Stanowi on ogniwo łączące procesy operacyjne - czy to w produkcji, przetwórstwie, dystrybucji, magazynowaniu i kompletacji zamówień - technika przENOŚnikowa zapewnia płynność procesów.

Ważnymi elementami w technice przENOŚnikowej są koła pasowe oraz linowe, rolki trakcyjne, łańcuchy stalowe oraz ogniwo zarówno taśmy przENOŚnikowe. Technologia przENOŚnikowa obejmuje również systemy transportu wewnątrzzakładowego, takie jak przENOŚniki rolkowe, zawory obrotowe, przENOŚniki taśmowe, podnośniki kubelkowe a także pojazdy i urządzenia, takie jak wózki widłowe, wózki platformowe, dźwigi, automatyczne systemy załadunku, pojazdy transportowe, przENOŚniki elementów obrabianych i przENOŚniki pionowe, takie jak stoły podnoszące.

WEICON oferuje szeroką gamę produktów, które mogą być wykorzystywane w technice napędowej i przENOŚnikowej oraz pomagają w utrzymaniu ciągłości procesów operacyjnych. Niezależnie od tego, czy chodzi o konserwację, pielęgnację, smarowanie, czy naprawę.

Nasze produkty są przeznaczone do wszystkich rodzajów napędów - hydraulicznych, pneumatycznych, elektrycznych i mechanicznych.

Dzięki produktom  
WEICON  
wszystko jest w  
ciągłym ruchu

# TREŚĆ

Treść	Strona
2-składnikowe Kleje i uszczelniacze	4
Plastyczny Metal	4- 7
Belt Repair-Kit	8
System poliuretanowy	9
1-składnikowe Kleje i uszczelniacze	10
WEICONLOCK® Kleje i uszczelniacze anaerobowe	10- 13
Kleje cyjanoakrylanowe	14- 15
Kleje i uszczelniacze elastyczne	16
Kleje kontaktowe	17
Klej kontaktowy GMK 2510	17
Spraye techniczne Płyny techniczne	18- 19
Pasty montażowe	20
Smary długookresowy	21
WEICON TOOLS	22- 23



Znajdź proste rozwiązania

z pomocą  
naszej aplikacji  
WEICON APP



weicon.com/app



Systemy żywic epoksydowych

# Metal Plastyczny

WEICON Plastyczny metal to dwuskładnikowe systemy na bazie żywic epoksydowych. Idealny do szybkich, ekonomicznych i trwałych napraw, do powlekania, klejenia i zalewania szerokiej gamy materiałów.



## WEICON A



pastą | wypełnienie stal | certyfikat DNV GL | Nadaje się idealnie do naprawy wałów obrotowych

► 0,2 kg 10000002    ► 0,5 kg 10000005    ► 2,0 kg 10000020

## WEICON HB300 żywica epoksydowa

pastą | wypełnienie stal | odporny na wysokie temperatury do krótkotrwale do +280°C (536°F) | idealny do naprawy wału napędowego

► 0,2 kg 10450002    ► 0,5 kg 10450005    ► 1,0 kg 10450010



## WEICON BL żywica epoksydowa

płynny | wypełnienie mineralne | ekstremalnie odporny na zużycie oraz ścierne | odporność termiczna do +180 °C (+356 °F)

► 0,2 kg 10400002    ► 0,5 kg 10400005    ► 2,0 kg 10400020



## WEICON GL NOWY

płynny | wypełnienie mineralne | ekstremalnie odporny na zużycie oraz ścierne | odporność termiczna do +180 °C (356 °F)

► 0,2 kg 10700002    ► 0,5 kg 10700005    ► 1,0 kg 10700010



NADAJE SIĘ W KOMBINACJI  
RAZEM Z SYSTEMEM WEICON BL  
ŻYWICA EPOKSYDOWA

**WSPANIAŁY JAKO  
WARSTWA KONTROLNA**

► szybka i niezawodna naprawa

► klejenie

► pokrycie powłoką

► wyrównywanie i wypełnianie szczelin



## WEICON WR2

płynny | wypełnienie: stal | odporny na zużycie | idealnie odpowiedni naprawy wału napędowego

► 0,2 kg 10300002    ► 0,5 kg 10300005    ► 2,0 kg 10300020



# METALE PLASTYCY



## WEICON HP

pasta | wypełnienie: mineralne | odporny na uder |  
 Idealny do powierzchni wilgotnych i mokrych

- ▶ 0,2 kg    ▶ 0,5 kg    ▶ 2,0 kg
- 10390002    10390005    10390020

## WEICON F2

półtłpytny | wypełnienie: aluminium | niekorodujący

- ▶ 0,2 kg    ▶ 0,5 kg    ▶ 2,0 kg
- 10200002    10200005    10200020



## WEICON WR2

pasta | wypełnienie: mineralne | odporny na uder |  
 odporny na zużycie | nadaje się idealnie do napraw  
 przenośników, szyn prowadzących i przewodnic ślizgowych

- ▶ 0,2 kg    ▶ 0,5 kg    ▶ 2,0 kg
- 10350002    10350005    10350020

## WEICON WP

pasta | wysoka wytrzymałość |  
 wypełnienie: ceramiczne | ekstremalna  
 odporność na zużycie i ścieranie

- ▶ 0,2 kg    ▶ 2,0 kg    ▶ 10,0 kg
- 10490002    10490020    10490100



## WEICON CBC Chocking Backing Compound

Certyfikowany przez ABS | odporna na wibracje | odporny na uder

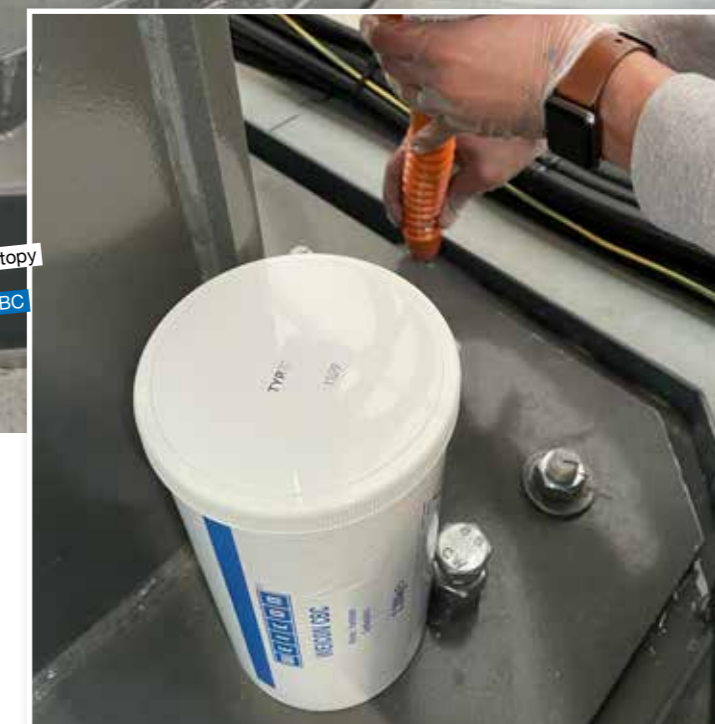
WEICON CBC służy jako system umożliwiający wytwarzanie  
 precyzyjnych podstaw pod urządzenia, maszyny w  
 zastosowaniach przemysłowych i morskich. Certyfikowany system  
 "ABS Product Design Assessment" służy jako substytut elementów  
 łączących, takich jak stal lub podobne materiały, i zapewnia  
 bezpośredni kontakt z płytami fundamentowymi.

- ▶ 3,0 kg (2,0 l)    ▶ 10,0 kg (6,6 l)
- 10110030    10110110

## WEICON Zestaw wtryskowy

System kompensacji szczelin przy mostach,  
 pomostach, maszynach i instalacjach.

- ▶ Zestaw
- 10851020



Mieszadło ze  
stali nierdzewnej

- 10953010



# BELT REPAIR-KIT

WEICON Belt Repair-Kit jest to 2-składnikowy system na bazie poliuretanu, zapewnia szybkie naprawy i powlekanie powierzchni z gumy.

- ▶ szybka obróbka bez użycia narzędzi
- ▶ wysoka elastyczność, odporność na zużycie, uderzenia i ścieranie
- ▶ krótki czas realizacji i przetwarzania danych
- ▶ wysoka odporność chemiczna i ciśnieniowa



Do napraw wielkopowierzchniowych (np. otwory)



Do napraw punktowych (np. pęknięcia)



## SYSTEMY POLIURETANOWE URETHANE

### Uretan 45

twardość Shore': A 45

▶ 500 g  
10514005

### Uretan 60

twardość Shore': A 60

▶ 500 g  
10516005

### Uretan 80

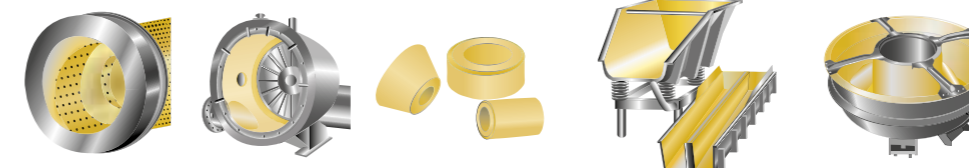
twardość Shore': A 80

▶ 500 g  
10518005

### Urethane 85 **NOWY**

twardość Shore': A 85

▶ 500 g Zestaw 10800005  
▶ 540 g Kartusze 10800540



#### Do celów produkcji:

- ▶ amortyzatory drgań
- ▶ wskaźniki montażowe
- ▶ uszczelki elastyczne
- ▶ prototypy gumowe
- ▶ wzory i formy odlewnicze

#### Do napraw:

- ▶ przenośniki taśmowe
- ▶ opony pełne z gumy
- ▶ rolki transportowe

#### Do pokrycia:

- ▶ wałki
- ▶ siłła
- ▶ bębny polerujące
- ▶ zbiorniki
- ▶ ślizgi oraz lewary
- ▶ mieszadła
- ▶ pompy
- ▶ obudowy maszyn
- ▶ cyklony
- ▶ zbiorniki
- ▶ strefy załadunku



WEICON Urethane doskonale sprawdza się również jako ochrona przed wibracjami i jako izolacja maszyn.



Pistolet dozujący do klejów dwuskładnikowych 10:1

10653491



Czy znasz już nasz  
**YouTube kanał?**



1-SKŁADNIKOWE KLEJE I USZCZELNIACZE

## WEICONLOCK®



Specjalnie zaprojektowany do ekonomicznego zabezpieczania, mocowania i uszczelniania połączeń śrubowych, łączonych i powierzchniowych. Po utwardzeniu powstaje spoina klejowa odporna na wibracje i uderzenia, która jest odporna także na działanie chemikaliów, rozpuszczalników i temperatur.



## ZABEZPIECZYĆ ŚRUBY

## AN 302- 43

Zabezpieczenie śrub latest DVGW oraz do wody pitnej

- ▶ podwyższona lepkość
- ▶ średnia wytrzymałość
- ▶ demontowalny



▶ 10 ml ▶ 20 ml ▶ 50 ml ▶ 200 ml  
30243110 30243020 30243150 30243200

## AN 302- 60

Zabezpieczanie śrub dla materiałów pasywnych\*\* | Atest do wody pitnej

- ▶ średnia lepkość
- ▶ wysoka wytrzymałość
- ▶ trudno demontowalny



▶ 20 ml ▶ 50 ml ▶ 200 ml  
30260020 30260150 30260200

## AN 302- 71

Zabezpieczanie śrub i szpilek

- ▶ średnia lepkość
- ▶ wysoka wytrzymałość
- ▶ trudno demontowalny

▶ 20 ml ▶ 50 ml ▶ 200 ml  
30271020 30271150 30271200

## AN 302- 72

Zabezpieczenie szpilek i gwintów | odporność na wysokie temperatury | atest do wody pitnej DVGW

- ▶ podwyższona lepkość
- ▶ wysoka wytrzymałość
- ▶ trudno demontowalny



▶ 20 ml ▶ 50 ml ▶ 200 ml  
30272020 30272150 30272200

## AN 302- 90

Zabezpieczanie śrub idealny jako środek pomontażowy uszczelnianie mikropęknięć

- ▶ ekstremalnie niska lepkość | uszczelnianie mikropęknięć
- ▶ wysoka wytrzymałość
- ▶ trudno demontowalny

▶ 20 ml ▶ 50 ml ▶ 200 ml  
30290020 30290150 30290200



## USZCZELNIENIE RURY ORAZ GWINTY

## AN 305- 77

Atest DVGW | atest BAM | atest do wody pitnej

- ▶ podwyższona lepkość
- ▶ średnia wytrzymałość
- ▶ demontowalny

▶ 50 ml ▶ 200 ml ▶ 300 ml  
30577150 30577200 30577300

## AN 305- 42

Hydraulika- oraz pneumatyka | DVGW

- ▶ średnia lepkość
- ▶ średnia wytrzymałość
- ▶ demontowalny

▶ 20 ml ▶ 50 ml ▶ 200 ml  
30542020 30542150 30542200

\*BAM- atest i ocena bezpieczeństwa zgodnie z M 034-1 „Lista materiałów niemetalicznych kompatybilnych z tlenem” (DGV Information 213-078) of BG RCI

\*\* Materiały pasywne: ▶ stal wysokostopowa (wolne utwardzanie) ▶ powłoki oksydowane ▶ powłoki anodowe ▶ aluminium, nikiel, cynk, złoto ▶ powłoki chromowane ▶ tworzywa sztuczne

# MONTAŻ ELEMENTÓW WSPÓŁOSIOWYCH

AN 306- 10

Montaż elementów współosiowych do materiałów pasywnych\*\* | Atest do wody pitnej

- ▶ średnia lepkość
- ▶ wysoka wytrzymałość
- ▶ trudno demontowalny

▶ 20 ml ▶ 50 ml ▶ 200 ml  
30610020 30610150 30610200

AN 306- 20

Mocowanie łożysk i tulei | odporność na wysokie temperatury | atest DVGW, BAM\* oraz do wody pitnej

- ▶ podwyższona lepkość
- ▶ wysoka wytrzymałość
- ▶ trudno demontowalny

▶ 20 ml ▶ 50 ml ▶ 200 ml  
30620020 30620150 30620200

AN 306- 30

Mocowanie łożysk i tulei z materiałów pasywnych\*\* | odporność na wysokie temperatury | atest DVGW, BAM\* oraz do wody pitnej

- ▶ podwyższona lepkość
- ▶ wysoka wytrzymałość
- ▶ trudno demontowalny

▶ 20 ml ▶ 50 ml ▶ 200 ml  
30630020 30630150 30630200

# WEICON LOCK®

AN 306- 38

Mocowanie łożysk, kół zębatach i szpilek | szybkie utwardzanie | atest do wody pitnej

- ▶ średnia lepkość
- ▶ wysoka wytrzymałość
- ▶ trudno demontowalny

▶ 10 ml ▶ 20 ml ▶ 50 ml ▶ 200 ml  
30638110 30638020 30638150 30638200

AN 306- 48

Mocowanie łożysk i wałów | odporność na wysokie temperatury | atest do wody pitnej | BAM\*

- ▶ średnia lepkość
- ▶ wysoka wytrzymałość
- ▶ trudno demontowalny

▶ 20 ml ▶ 50 ml ▶ 200 ml  
30648020 30648150 30648200

AN 306- 03

Mocowanie łożysk, wałowi tulei

- ▶ niska lepkość
- ▶ wysoka wytrzymałość
- ▶ trudno demontowalny

▶ 20 ml ▶ 50 ml ▶ 200 ml  
30603020 30603150 30603200

AN 306- 60

Mocowanie łożysk, wypracowanie gniazda oraz tuleje

- ▶ podwyższona lepkość
- ▶ wysoka wytrzymałość
- ▶ trudno demontowalny

▶ 50 ml ▶ 200 ml ▶ 300 ml  
30660150 30660200 30660300

# Uszczelnianie powierzchni

AN 305- 18

Uszczelnianie kołnierzy przy dużych tolerancjach | odporność na wysokie temperatury

- ▶ podwyższona lepkość
- ▶ wysoka wytrzymałość
- ▶ trudno demontowalny

▶ 50 ml ▶ 200 ml ▶ 300 ml  
30518150 30518200 30518300

1-SKŁADNIKOWE KLEJE I USZCZELNIACZE  
WEICONLOCK®

# Produkty uzupełniające

WEICONLOC Aktywator F (Spray)

Skraca czas utwardzania

Aktywator jest zalecany w przypadku wszystkich materiałów pasywnych (patrz: tabela), niskich temperatur otoczenia (ok. +10°C oraz poniżej) jak i większych szczelin. Umożliwia również stosowanie produktów WEICONLOCK na powierzchniach niemetalicznych.

▶ 60 ml ▶ 200 ml ▶ 1 L  
30700060 Pen 30700200 Spray 30700501 puszka

Lakier zabezpieczający

szybkoschnący | nie przewodzi prądu | dobra odporność na media

▶ 30 g ▶ 60 g ▶ 30 g ▶ 60 g ▶ 30 g ▶ 60 g  
30021030 30021060 30022030 30022060 30020030 30020060

żółty RAL 1021\*

zielony: RAL 6010\*

czerwony: RAL 3000\*

\*odpowiada w przybliżeniu podanemu odcieniowi w RAL

\*BAM- atest i ocena bezpieczeństwa zgodnie z M 034-1 „Lista materiałów niemetalicznych kompatybilnych z tlenem” (DGVV information 213-076) of BG RCI

\*\* Materiały pasywne: ▶ stal wysokostopowa ▶ aluminium, nikiel, cynk, złoto (wołno utwardzanie) ▶ powłoki oksydowane ▶ powłoki chromowane ▶ powłoki anodowe ▶ tworzywa sztuczne



Plast-o-Seal®

trwale plastyczny uszczelniacz uniwersalny | bez zapachu | natychmiastowy montaż

▶ 90 g ▶ 120 g ▶ 230 g ▶ 300 g  
30000090 Tuba 30000120 Puszka z pędzelkiem 30000230 Opakowanie ciśnieniowe 30000300 Kartusze



**VA 30 Black**

Klej cyjanoakrylowy do zastosowań specjalnych | wypełniony gumą | odporny na wysokie temperatury | o średniej lepkości | dłuższy czas utwardzania | utwardza się z zachowaniem elastyczności | odporny na uder i wstrząsy

▶ 12 g ▶ 30 g ▶ 60 g ▶ 500 g  
12603012 12603030 12603060 12603500

**VA 250 Black**

Klej cyjanoakrylowy do zastosowań specjalnych | wypełniony gumą | odporny na wysokie temperatury | wysoka lepkość | wolne utwardzanie | zachowuje elastyczność po utwardzeniu | wysoka odporność na zdzieranie i uderzenia

▶ 12 g ▶ 30 g ▶ 60 g ▶ 500 g  
12600012 12600030 12600060 12600500

**VA 200 HR**

doskonała  
odporność na wilgoć

Klej cyjanoakrylowy do zastosowań specjalnych | odporny na wilgoć | niska lepkość

▶ 30 g ▶ 60 g  
12755030 12755060

**VA 180 HT**

**180°C | 356°F**  
odporny na wysokie temperatury

Klej cyjanoakrylowy do zastosowań specjalnych | odporny na wysoką temperaturę | średnia lepkość | szybko utwardzany | niski poziom zapachu

▶ 30 g ▶ 60 g  
12750030 12750060

**VA 2500 HT**

Klej cyjanoakrylowy do zastosowań specjalnych | odporny na wysokie temperatury | wysoka lepkość | powolne utwardzanie | rezydualna elastyczność | odporny na uder i wstrząsy

▶ 12 g ▶ 30 g ▶ 60 g ▶ 500 g  
12550012 12550030 12550060 12550500



# 1-SKŁADNIKOWE KLEJE I USZCZELNIACZE

# KLEJ-CYJANOAKRYLANOWY



WEICON **Contact** są bezrozpuszczalnikowymi klejami błyskawicznymi.

W ciągu kilku sekund łączą one ze sobą różne materiały, np. metal, szkło, drewno, plastik, ceramikę, skórę i gumę.

**Contact Aktywator**

Aktywator, środek przyspieszający wiązanie kleju na bazie acetonu do klejów cyjanoakrylowych. Szczególnie dla typów o wysokiej lepkości i dużych grubościach warstw.

▶ 150 ml  
12505150  
Concatct Aktivator AC  
(Baza aceton)

**Contact Primer do poliolefin**

Obróbka wstępna do łączenia poliolefin (np. polietylen, polipropylen).

▶ 10 ml ▶ 100 ml ▶ 1 L  
12450010 12450100 12450901





# ELASTYCZNE KLEJE I USZCZELNIACZE



13250002  
Pistolet wyciskający  
„Spezial“

poszukujesz  
pistolety  
dozującej?

Zapytaj się nas!



## Black-Seal Silikon specjalny

### Ekstremalna odporność na oleje i smary

WEICON Black-Seal jest czarnym, wysoko temperaturowym klejem i uszczelniaczem (do +300°C). Nie zawiera rozpuszczalników, jest wytrzymały, odporny na oleje, starzenie i posiada wysoką elastyczność (wydłużenie zrywające 500%).

Black-Seal nadaje się do klejenia i uszczelniania, gdzie wymagana jest szczególnie wysoka odporność na oleje i smary.

Uszczelniacz znajduje zastosowanie w silnikach, pompach wodnych, przekładniach, półosiach, miskach olejowych itp.

- ▶ 85 ml      ▶ 200 ml      ▶ 310 ml
- 13051085    13051200    13051310
- Tuba        Opakowanie    Kartusze
- ciśnieniowe



## Gasket Maker

### Trwale elastyczna specjalna masa uszczelniająca

WEICON Gasket Maker jest mocnym i trwale elastycznym uszczelniaczem utwardzającym się praktycznie bezskurczowo w kontakcie z wilgocią powietrza.

Gasket Maker wykazuje bardzo dobre przyleganie się do stali, aluminium, szkła jak i ceramiki. Uszczelniacz posiada świetną odporność na temperaturę, oleje i smary oraz wysokie temperatury.

Znajduje zastosowanie w silnikach, pompach wodnych, przekładniach, półosiach oraz miskach olejowych.

- ▶ 310 ml
- 30101310
- czarny



# BLACK-SEAL



# GASKET MAKER



## KLEJ KONTAKTOWY

# WEICON GMK

WEICON GMK 2510 jest klejem kontaktowym na bazie polichloroprenu (CR) do mocnego i elastycznego łączenia dużych powierzchni o wysokim obciążeniu dynamicznym:

- Guma z gumą
- Guma z metalem

# 2510

- ▶ 324 g
- 16200324
- ▶ 960 g
- 16200690

2-składnikowy  
Wysoka adhezja | wysoka elastyczność |  
odporność termiczna





### W 44 T® Multi-Spray

Olej wielofunkcyjny

▶ 400 ml ▶ 500 ml ▶ 5 L  
11251400 11251550 15251005

### AT-44 Allround-Spray

wspomagany siłą PTFE

▶ 150 ml ▶ 400 ml ▶ 5 L  
11250150 11250400 15250005

### Anti-Friction Spray MoS<sub>2</sub>

Suche powłoki smarujące

▶ 400 ml  
11539400

Spraye i płyny techniczne są stosowane w prawie wszystkich obszarach przemysłu.

Służą one do pielęgnacji i ochrony powierzchni, do czyszczenia i odtłuszczenia, smarowania, luzowania i oddzielania i są nieodzownym elementem codziennej pracy.

# SPRAYE I PŁYNY TECHNICZNE

### Silicone Spray

Preparat smarujący i antyadhezyjny

▶ 400 ml ▶ 5 L  
11350400 15350005

### PTFE-Spray

Beztłuszczowy smar

▶ 400 ml  
11300400

### Zinc Spray

Długoterminowa katodowa ochrona przed korozją | nadającym się do pokrycia farbą | >1050 godz. w teście w mgie solnym zgodnie z DIN EN ISO 9227 | NSF-atest

▶ 400 ml  
11000400



### Top-Lube

posiada świetne właściwości penetrujące

▶ 400 ml  
11510400

### Cleaner Spray S

Środek czyszczący i odtłuszczający do wszystkich metali, szkła oraz wielu tworzyw sztucznych

▶ 500 ml ▶ 5 L  
11202500 15200005

### Surface Cleaner

Do wstępnej obróbki powierzchni klejących oraz uszczelniających

▶ 400 ml ▶ 5 L  
11207400 15207005

### Sealant and Adhesive Remover

Usuwa resztki utwardzonych klejów i uszczelniaczy

▶ 400 ml ▶ 5 L  
11202400 15213005

### Electro Cleaner

Czyszczenie i odtłuszczenie elementów elektronicznych lub mechanicznych

▶ 400 ml ▶ 5 L  
11210400 15212005

### Rust Shock

"Klucz chemiczny"

▶ 400 ml  
11151400

### Rust Loosener oraz Contact Spray

Sześciofunkcyjny

▶ 400 ml ▶ 5 L  
11150400 15150005

### Contact Spray

wypiera wilgoć | zapobiega upływom prądu

▶ 400 ml  
11152400

### Freeze Spray

celowe chłodzenie do -45°C

▶ 400 ml  
11610400

### Belt Dressing Spray

Przeznaczony do mocno obciążonych pasów transmisyjnych

▶ 400 ml  
11511400



zabezpiecza przed:

- ▶ korozję - zatarciem - zużyciem
- ▶ Stick-Slip-Zjawiska
- ▶ Korozję oksydacyjną i nalotową
- ▶ reakcje elektrolityczne ("spawanie na zimno")

# ANTI SEIZE

PASTY MONTAŻOWE

przeznaczony do części narażonych na **duże** obciążenia,

także w **wysokich temperaturach**

odporność na temperaturę **-180°C do +1.450°C**

## Anti-Seize

Długotrwała ochrona przed korozją, ochrona przed zatarciem i zużyciem | odporność na temperaturę od -180°C do +1.200°C

▶ 120 g	▶ 400 g	▶ 450 g	▶ 500 g	▶ 1,0 kg	▶ 10,0 kg
26000012	26000040	26000045	26000050	26000100	26000910
Puszka z pędzelkiem	Kartusze	Puszka	Puszka z pędzelkiem	Puszka	wiadro

## Anti-Seize Nickel

Pasta montażowa do ekstremalnych warunków | Odporność na temperaturę -30°C do +1.450°C

▶ 120 g	▶ 400 g	▶ 450 g	▶ 500 g	▶ 1,0 kg	▶ 10,0 kg
26050012	26050040	26050045	26050050	26050100	26050910
Puszka z pędzelkiem	Kartusze	Puszka	Puszka z pędzelkiem	Puszka	wiadro

## Anti-Seize High-Tech



Nie zawiera metalu | odporność na temperaturę od -40°C do +1.400°C

▶ 120 g	▶ 400 g	▶ 450 g	▶ 500 g	▶ 1,0 kg	▶ 10,0 kg
26100012	26100040	26100045	26100050	26100100	26100910
Puszka z pędzelkiem	Kartusze	Puszka	Puszka z pędzelkiem	Puszka	wiadro



## Copper Paste Pasta Miedziowa

Preparat miedziowy ochronny, separujący i smarujący w wysokich temperaturach od -20°C do 1.100°C

▶ 120 g	▶ 400 g	▶ 450 g	▶ 500 g	▶ 1,0 kg	▶ 10,0 kg
26200012	26200040	26200045	26200050	26200100	26200910
Puszka z pędzelkiem	Kartusze	Puszka	Puszka z pędzelkiem	Puszka	wiadro



# Smary długookresowy

ALLROUND LUBRICANT



WEICON Allround Lubricants zapewniają trwałą ochronę przed tarcieniem i zużyciem, a tym samym umożliwiają:

- ▶ smar od długotrwałym działaniu
- ▶ zwiększenie niezawodności funkcjonalnej i utrzymanie wartości maszyn i urządzeń produkcyjnych
- ▶ Redukcja kosztów eksploatacji i napraw
- ▶ zwiększenie efektywności



AL-F

Smar wielozadaniowy | Atest NSF

▶ 350 g	▶ 400 g	▶ 1,0 kg
26550035	26550040	26550100
▶ 5,0 kg	▶ 25,0 kg	
26550500	26550925	



AL-H

Smar wysokotemperaturowy | bezsmakowy oraz bezwonny | NSF-atest

▶ 400 g	▶ 1,0 kg	▶ 5,0 kg
26500040	26500100	26500500
▶ 25,0 kg		
26500925		

AL-T

Smar wysokotemperaturowy | o długotrwałym działaniu

▶ 400 g	▶ 1,0 kg	▶ 5,0 kg
26600040	26600100	26600500
▶ 25,0 kg		
26600925		

AL-M

Smar długookresowy z MoS<sub>2</sub> | mocno przyczepny odporny na wysokie ciśnienia

▶ 400 g	▶ 1,0 kg	▶ 5,0 kg
26400040	26400100	26400500
▶ 25,0 kg		
26400925		

AL-W

Specjalny środek smarujący | również do zastosowań podwodnych

▶ 400 g	▶ 1,0 kg	▶ 5,0 kg
26450040	26450100	26450500
▶ 25,0 kg		
26450925		



## WEICON TOOLS®

Od 1967 roku opracowujemy, produkujemy i sprzedajemy narzędzia o wysokiej jakości do usuwania izolacji.

Nasze narzędzia prezentujemy co roku na całym świecie na wielu targach branżowych. Podczas tych wydarzeń dochodzi do bezpośredniej wymiany informacji z klientami, którzy opowiadają nam o innowacjach w swoich procesach pracy, a tym samym przekazują nam sugestie i prośby dotyczące wprowadzania nowych lub udoskonalenia narzędzi WEICON TOOLS®.

Dzięki tej wymianie powstaje proces, który wielokrotnie prowadzi do innowacji i modyfikacji produktów, tak abyśmy mogli zaoferować naszym klientom perfekcyjnie dojrzałe i nowoczesne narzędzia dla sektora elektrycznego.



### Nr S 4 - 28 Multi

Funkcja zdejmowania izolacji zintegrowana w obudowie

- Usuwanie izolacji z wszystkich powszechnie stosowanych przewodów elastycznych i masywnych o przekroju poprzecznym od 0,5 do 6 mm<sup>2</sup>

mm	g	mm <sup>2</sup>	Ømm	Art.-No.
145	61	0,5 - 6 (20 - 10 AWG)	4 - 28	50057328



### Nr 5

Oszczędność miejsca dzięki blokowaniu szczypiec

- Automatische Scherzangen zum Ziehen der Isolierung
- intuitive Bedienung durch einstellbares Längeneinstellglied (5 - 12 mm)
- integriertes, leicht zugängliches Messer bis 2 mm Ø

mm	g	mm <sup>2</sup>	Art.-No.
170	107	0,2 - 6 (24 - 10 AWG)	51000005



### Nożyce do kabli Nr 35

Nożyce do cięcia, ściągania i zaciskania

- 2-schlingige Griffe erhöhen die Sicherheit
- Hohe Schneidleistung
- Klingen aus speziallegiertem Edelstahl

mm	g	Cu/Al	Cu/Al	Art.-No.
150	90	⊙ < 35 mm <sup>2</sup>	⊙ < 50 mm <sup>2</sup>	52000035



## **WEICON GmbH & Co. KG** (Headquarters)

Königsberger Str. 255 · DE-48157 Münster  
P.O. Box 84 60 · DE-48045 Münster  
Germany  
phone +49 (0) 251 9322 0  
WhatsApp + 49 (0) 251 9322 393  
info@weicon.de

## **WEICON Middle East L.L.C.**

Jebel Ali Ind Area 1  
P.O. Box 118 216 · Dubai  
United Arab Emirates  
phone +971 4 880 25 05  
info@weicon.ae

## **WEICON Inc.**

20 Steckle Place · Unit 20  
Kitchener · Ontario N2E 2C3 · Canada  
phone +1 877 620 8889  
info@weicon.ca

## **WEICON Kimya Sanayi Tic. Ltd. Şti.**

Orhan Gazi Mahallesi 16. Yol Sokak No: 6  
34517 Hadimköy-Esenyurt · Istanbul  
Turkey  
phone +90 (0) 212 465 33 65  
info@weicon.com.tr

## **WEICON Romania SRL**

Str. Podului Nr. 1  
547176 Budiu Mic (Targu Mures) · Romania  
phone +40 (0) 3 65 730 763  
office@weicon.com

## **WEICON SA (Pty) Ltd**

Unit No. D1 · Enterprise Village  
Capricorn Drive · Capricorn Park  
Muizenberg 7945 (Cape Town) · South Africa  
phone +27 (0) 21 709 0088  
info@weicon.co.za

## **WEICON South East Asia Pte Ltd**

7 Soon Lee Street  
#01-11 ISPACE · Singapore 627608  
Phone (+65) 6710 7671  
info@weicon.com.sg

## **WEICON Czech Republic s.r.o.**

Teplická 305  
CZ-417 61 Teplice-Bystřany  
Česká republika  
phone +42 (0) 417 533 013  
info@weicon.cz

## **WEICON Ibérica S.L.**

Av. de Somosierra 18, Nave 6  
San Sebastián de los Reyes  
28703 Madrid · Spain  
phone +34 (0) 914 7997 34  
info@weicon.es

## **WEICON Italia S.r.L.**

Via Capitano del Popolo, 20  
16154 Genova · Italy  
phone +39 (0) 010 2924 871  
info@weicon.it

[www.weicon.com](http://www.weicon.com)



Management System  
ISO 9001:2015  
ISO 14001:2015

[www.tuv.com](http://www.tuv.com)  
ID 9108636595



Produkty WEICON do  
**TECHNIKA  
NAPĘDÓW I  
PRZENOŚNIKÓW**

Art.-Nr 10906810

Dystrybutor specjalistyczny

Wszystkie informacje i załączniki zawarte w niniejszym prospekcie mają charakter poglądowy i nie stanowią oferty w rozumieniu przepisów prawa. Nie gwarantujemy, że informacje zawarte w niniejszym prospekcie są aktualne i nie stanowią oferty w rozumieniu przepisów prawa. Nie gwarantujemy, że informacje zawarte w niniejszym prospekcie są aktualne i nie stanowią oferty w rozumieniu przepisów prawa. Nie gwarantujemy, że informacje zawarte w niniejszym prospekcie są aktualne i nie stanowią oferty w rozumieniu przepisów prawa.